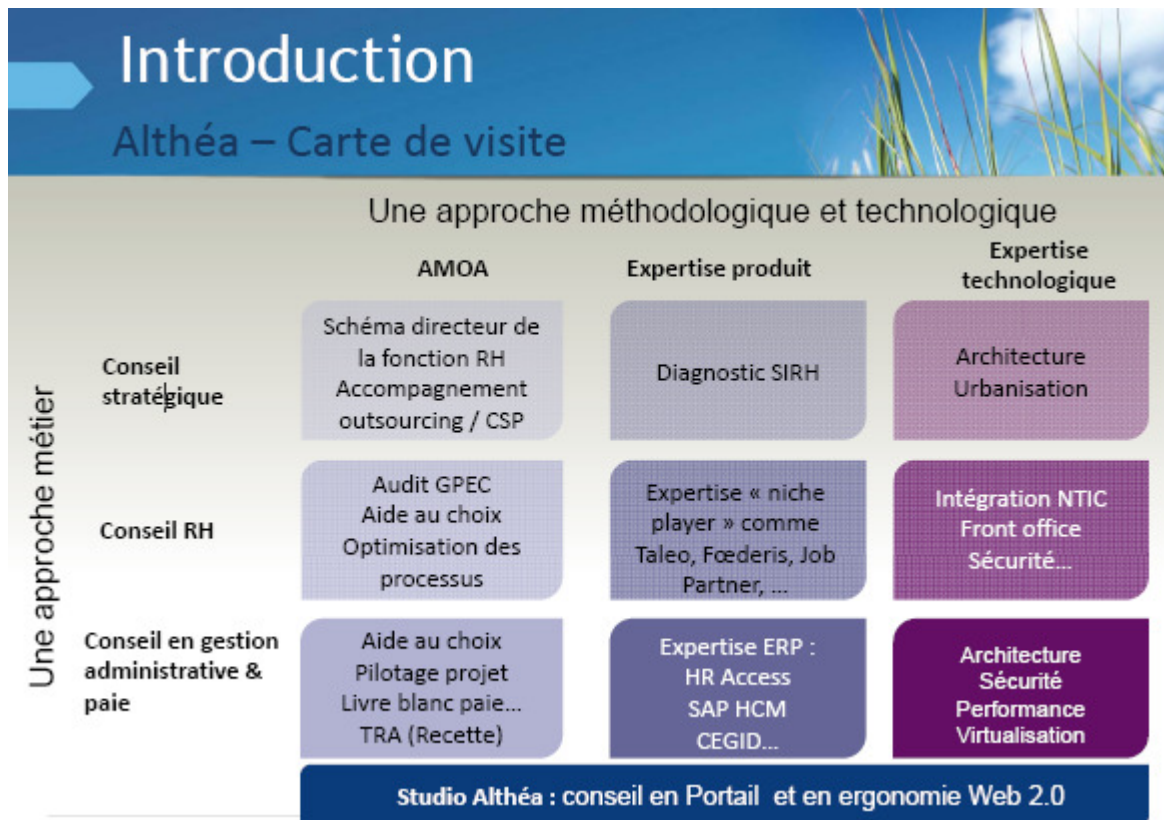


■ David Bellaïche, Président d'Althéa

Althéa est un cabinet de conseil ayant 4 ans d'existence qui compte une soixantaine de consultants et réalise CA de 8,5 millions d'euros (prévisions 2009).

Althéa intervient dans le cadre de l'accompagnement de projets RH (organisationnel et stratégique) depuis l'étude d'opportunité d'un projet de déploiement d'un nouveau SIRH (ERP et/ou best of breed) jusqu'à la toute dernière étape de la mise en œuvre d'un processus d'externalisation du SIRH et de BPO.

Cible : moyennes entreprises (1000 à 15000 salariés) et grandes entreprises.



Rappel terminologique

Aujourd'hui encore, force est de constater une absence de normalisation de la définition de l'externalisation.

Ce terme revêt des significations différentes pour les différents acteurs du marché et au sein des entreprises.