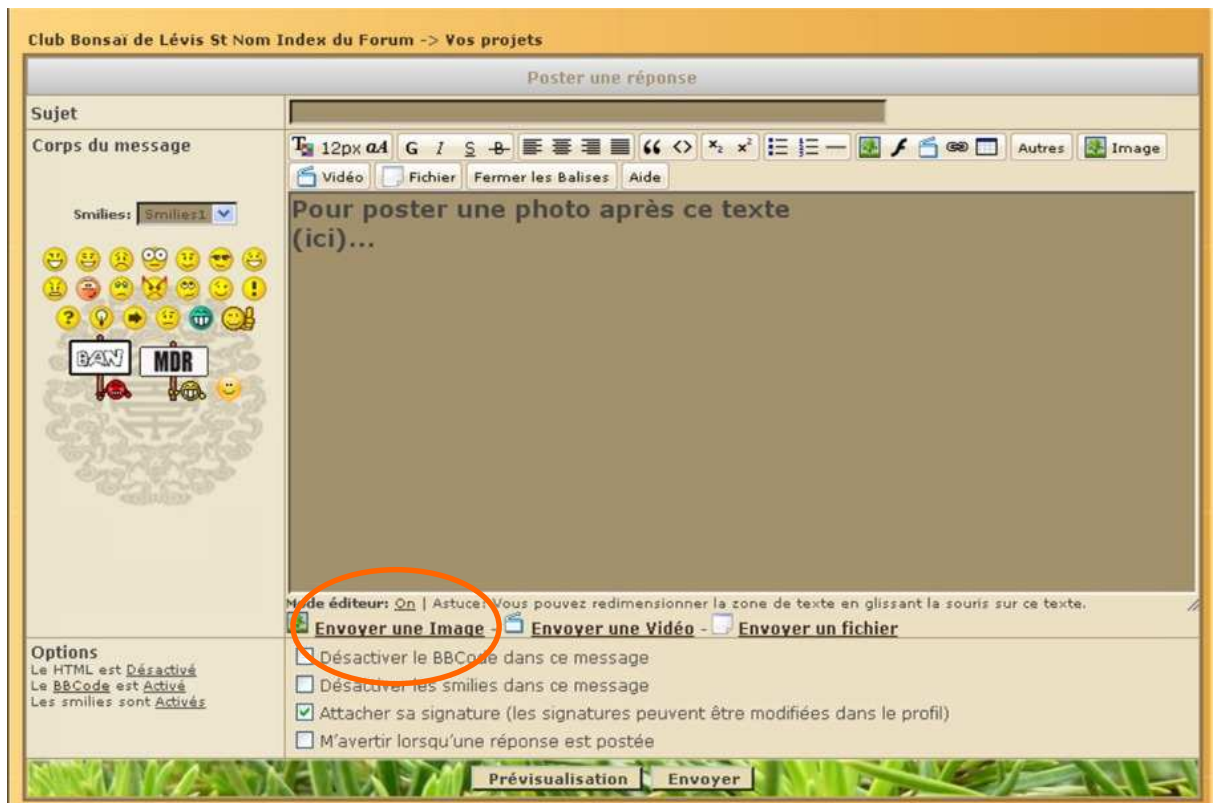


Poster une photo

Rien n'est plus simple que de poster une photo...lorsque l'on sait le faire aussi, vous trouverez ci-dessous un petit didacticiel pour vous y aider et vous pourrez dire ensuite vous aussi : « *c'est facile* »

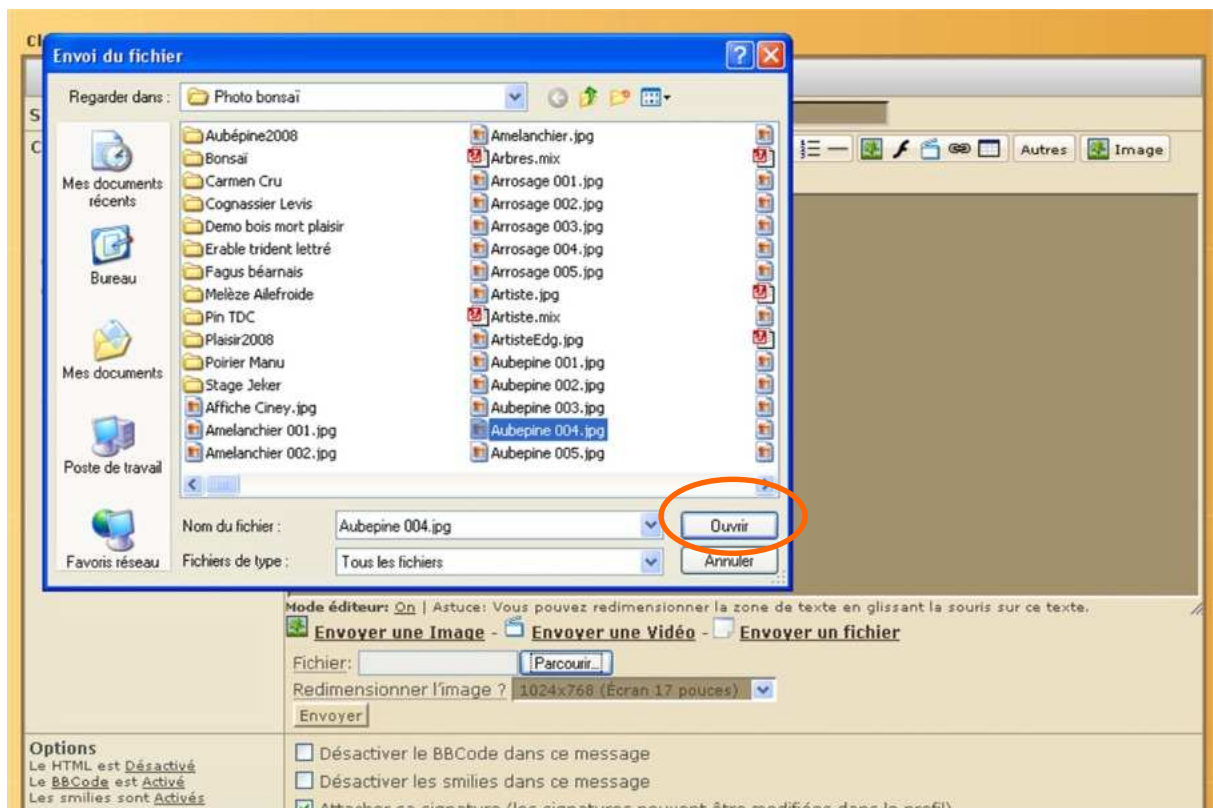
Lorsque vous écrivez votre message et à l'endroit du texte où vous voulez insérer une photo, cliquez sur « Envoyer une image »



La fenêtre se modifie et apparaît le bouton « Parcourir » sur lequel il faut cliquer



Maintenant, il faut choisir la photo qui stockée dans un répertoire sur votre ordinateur
Dans l'exemple, c'est le fichier « Aubepine004.jpg » que j'ai choisi.
Cliquer ensuite sur ouvrir...



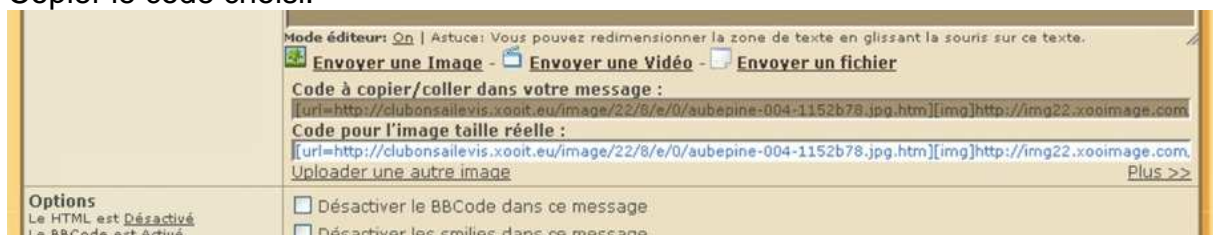
Le fichier sélectionné se retrouve dans la fenêtre et il ne reste plus, si j'ose dire, qu'à cliquer sur « Envoyer »



Après un certain temps, variable selon le poids de votre photo et la vitesse de transfert, il apparaît deux lignes de codes.

La première correspond à une vignette qui sera visible dans le message et la seconde à l'image en taille réelle.

Perso, je vous conseille d'envoyer des images en 800x600 pixels et 80 ko
Copier le code choisi.



Coller le code à la suite de votre texte et enfin cliquer sur « Envoyer »

Smilies: Smilies1

Vidéo Fichier Fermer les Balises Aide

Pour poster une photo après ce texte
(ici)...[url=http://clubonsailevis.xooit.eu/image/22/8/e/0/aubepine-004-1152b78.jpg.htm][img]http://img22.xooimage.com/files/8/e/0/aubepine-004-1152b78.jpg[/img][url]

Mode éditeur: On | Astuce: Vous pouvez redimensionner la zone de texte en glissant la souris sur ce texte.

Envoyer une Image - Envoyer une Vidéo - Envoyer un fichier

Code à copier/coller dans votre message :
[url=http://clubonsailevis.xooit.eu/image/22/8/e/0/aubepine-004-1152b78.jpg.htm][img]http://img22.xooimage.com

Code pour l'image taille réelle :
[url=http://clubonsailevis.xooit.eu/image/22/8/e/0/aubepine-004-1152b78.jpg.htm][img]http://img22.xooimage.com

Uploader une autre image Plus >>

Options
Le HTML est Désactivé
Le BBCode est Activé
Les smilies sont Activés

Désactiver le BBCode dans ce message
 Désactiver les smilies dans ce message
 Attacher sa signature (les signatures peuvent être modifiées dans le profil)
 M'avertir lorsqu'une réponse est postée

Prévisualisation **Envoyer**

Toutes les heures sont au format GMT + 2 Heures

C'est fini et finalement, c'est très simple, non...

Bon courage