

Le Petit Journal
« Le Panorama des Animaux »
Mai 2010





Edito :

Les SOS concernant les chats sont de plus en plus nombreux et nous avons beaucoup de mal à les sortir de leur enfer car un sauvetage nous coute en moyenne 150 euros (identification, test FIV/FELV, consultation et stérilisation), nous n'avons donc pas les moyens d'en sauver plus que le disponible dans nos caisses.

Pour continuer notre action nous avons besoin de dons, d'adhésion mais aussi de FA pour s'occuper des chats que nous sauvons.

Un seul mail pour nous contacter : lepanoramadesanimaux@bbox.fr

Si vous souhaitez recevoir le petit journal par mail faite votre demande par mail.

Sommaire :

- ✓ Les sauvetages auxquels nous avons participé
- ✓ Nos appels aux dons
- ✓ Nos affiches d'adoptions
- ✓ Ils sont réservés et ils ont été adoptés
- ✓ Bilan financier mai 2010 ✱ Bilan général

Les Sauvetages auxquels l'association a participé

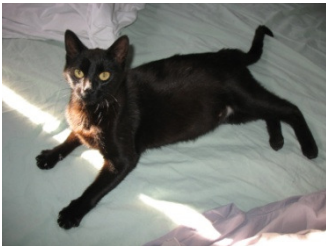
L'association a participé au sauvetage de 14 chats au cours du mois de mai 2010

Voici les histoires :

- ✓ 2 chatonnes nées dans la rue de 2 mois environ nommées Perle et Bijou,



- ✓ 1 minette errante dans les environs de l'Isle d'Abeau (38), cette minette a été baptisée Luna et attend des bébés. Elle a mis bas le 29 mai 2009 de 3 chatons (2 tigrés et 1 noir).



- ✓ 1 minette nommée Lilith récupérée car son maître devait s'en séparer, nous lui avons donc proposé d'assurer le placement.
- ✓ 1 minette que l'on a nommé Isis et ses 4 bébés (Filou, Banzai, Tir bouchon et Macaron). Isis et ses chatons vivaient sur le site de la Pagode dans le 77. Les chats ont un avenir incertain sur ce lieu. Une membre de l'association est allée sur place pour faire un bilan des chats et s'est retrouvée avec Isis et ses bébés sur les bras, nous n'allions tout de même pas les laisser dehors.



Nos appels aux dons

Bonjour à tous,

L'association se permet de faire de nouveau appel à votre générosité pour le règlement des factures vétérinaire reçues ces derniers jours.

Voici les différentes factures à régler :

Facture pour Isis et ses chatons (consultation/test FIV et felv/traitement coryza et galle)
118 euros

Facture pour les chatons que nous avons essayé de sauver, seule Friskette est encore parmi nous (consultation/ traitement) : 54.90 euros

Facture pour un chat récupéré sur Macon (pas encore à l'adoption) (consultation / vermifuge) : 31 euros

Facture pour Jules (consultation + vermifuge) : 23.88 euros

Facture pour Eloïse (test FIV et felv) 22.01 euros

Facture pour Luna (test FIV felv/consultation/vermifuge) : 57.68 euros

Soit un total de 307.48 euros à régler dans les prochaines semaines.

Vous pouvez nous aider en nous faisant un don :

par chèque à l'ordre Le Panorama des animaux (adresse 42 rue du progrès 69100 Villeurbanne)

par paypal : lepanoramadesanimaux@free.fr

par virement :

RIB : 20041 01007 1561329V038 58 la banque postale Lyon

IBAN : FR63 2004 1010 0715 6132 9V03 858

BIC : PSSTFRPLYO

Merci de votre soutien.

Sans vous, nous ne pouvons les aider, les soigner, les sauver et surtout leur offrir un nouveau départ dans la vie.

Vous pouvez bien sur diffuser cet appel autour de vous.

Chaque don compte même le plus petit.

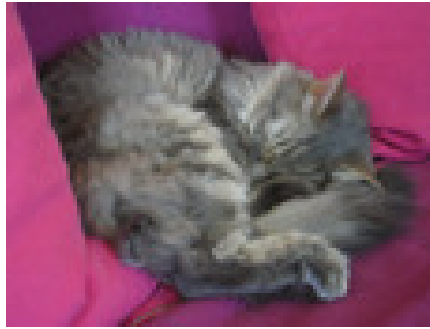
Les petits ruisseaux font de grandes rivières.

Vous retrouverez cet appel sur le forum ainsi que les factures vétérinaires.

Merci de l'attention porté à cet appel.

Virginie et l'équipe du Panorama des Animaux

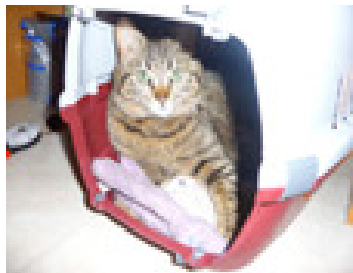
Ils sont réservés, nous attendons la confirmation de l'adoption



Gribouille 4 ans et demi



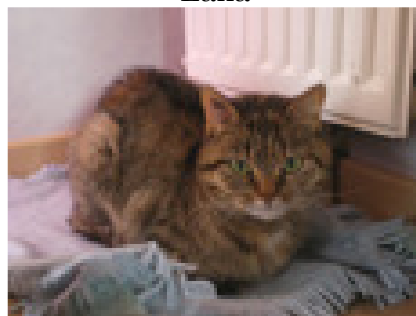
Portos 3 / 4 ans



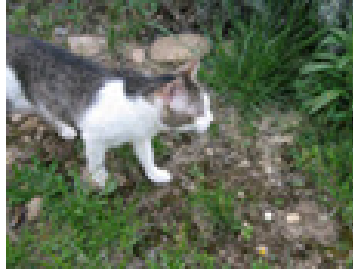
Plume

Ils ont trouvé un foyer en mai 2010

Lana



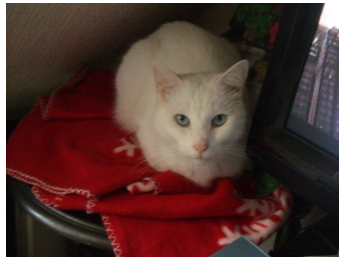
Aramis



Atos rebaptisé Cachou



Bambou



Milou



Eloise



Lili



Bilan du mois de Mai 2010

✓ Bilan financier Mai 2010

Nos recettes :

- Adhésion : 80
- Dons : 264
- Adoption : 493
- Solde banque au 30/04/2010 : 13.73 euros

Nos dépenses :

- Vétérinaire : 218.10 euros
- Consultation : 50.00 euros
- Stérilisation : 135 euros
- Identification : 145.80 euros
- Test fiv et felv : 181 euros
- Echographie : 44.00 euros
- Administratif : 40.43 euros
- Frais banque : 6.40 euros

Nous avons donc eu 848.73 euros de recettes et 820.73 euros de dépenses.

Au 31/05/2010 nous avons un disponible de 28 euros.

Malheureusement nous avons plus de 300 euros de factures vétérinaire.

✓ Bilan Adoption mai 2010

- Nous avons placé 7 chats.

✓ Bilan Adhésion depuis janvier 2010

- Nombre d'adhésions membre actif : 7
- Nombre d'adhésions membre bienfaiteur : 4
- Nombre d'adhésions membre sympathisant : 7
- Nombre d'adhésion membre adoptant : 15

A ce jour 33 membres ... Pour être reconnu d'utilité publique il nous faut atteindre 200 membres alors n'hésitez à nous rejoindre pour nous aider à atteindre notre but.

Comment nous aider ?

Vous pouvez nous aider dans nos actions de différentes manières :

- En nous aidant à faire connaître notre association, ses actions et ses projets par la distribution de prospectus de l'association chez votre vétérinaire ou toiletteur, en animalerie ... Toute aide est la bienvenue.
- En devenant membre actif, sympathisant ou bienfaiteur de l'association
- En faisant un don pour nous aider dans notre combat
- En devenant Famille d'Accueil pour nous aider dans nos sauvetages.
- En devenant bénévole pour l'association et nous aider en fonction de vos disponibilités dans nos différentes actions lorsqu'elles se déroulent à proximité de chez vous.

Nous sommes reconnus d'utilité générale, nous sommes donc autorisés à émettre des reçus fiscaux pour les dons reçus. Les cotisations à l'association sont aussi considérées comme des dons aux yeux de l'administration. Donc votre cotisation vous donne droit à une déduction aux impôts.

N'oubliez pas de visiter notre forum et de vous inscrire pour voir évoluer la vie de l'association mais aussi celle de nos petits protégés.

<http://lepanoramadesanimaux.forumpro.fr/index.htm>

Le Panorama des Animaux

Association loi 1901

42 rue du PROGRES 69100 Villeurbanne
Contact : lepanoramadesanimaux@bbox.fr ou 06 50 01 63 90

Créée en Janvier 2008, elle a pour but d'améliorer les conditions de vie de nos compagnons à 4 pattes.

Depuis 2010, l'association s'est lancée dans le sauvetage et le placement de chats. Très vite, nous avons été confrontés à un problème majeur :

le financement des opérations de sauvetages

Il faut bien se rendre compte que tous les sauvetages que nous réalisons ne mènent pas forcément à une adoption car certains sont malheureusement emportés par la mort sans que l'on puisse les sauver (chats malades, chatons trop jeunes ...)

Coût moyen d'un sauvetage pour un chat en bonne santé

	Castration	+	Identification	+	Test FIV/FELV	=	Total
	40 euros		20 euros		35 euros		130euros (male)
Consultation							
35 euros							
	Stérilisation	+	Identification	+	Test FIV/FELV	=	Total
	65 euros		20 euros		35 euros		155 euros (femelle)

Le Panorama des Animaux vit et continue son combat tous les jours grâce à votre soutien financier.

Chaque don nous aide à sauver un autre chat du triste sort qui l'attend.

Les Animaux comptent sur Nous, Ne les décevons pas.

Vous souhaitez nous soutenir dans notre combat alors n'hésitez plus, vous pouvez :

- **Rejoindre l'équipe** (cotisation annuelle) en tant que membre

Membre actif : 20 euros

Membre Sympathisant : 10 euros

Membre bienfaiteur : 30 euros

- **Faire un don :** (montant de votre don)

Nom :

Prénom :

Adresse :

CP :

Ville :

Tel :

E mail :

Règlement par chèque à l'ordre le Panorama des Animaux