

Juin 2010

Dossier de presse

SHOW OFF™

Solo Show Art Fair



SHOW OFF™

Solo Show Art Fair

5th edition

Juin 2010

Dossier de presse

SHOW OFF™

Solo Show Art Fair



SOMMAIRE

Communiqué de presse, juin 2010

Une forte participation internationale à SHOW OFF p. 3

Témoignages sur SHOW OFF p. 4

Parole aux organisateurs

Patricia Houg, Victor de Bonnacaze et Vanessa Quang p. 5

Les galeries présentes à SHOW OFF p. 6-8

La section Emergence pour les jeunes galeries p. 9-10

Le partenariat avec MENASART FAIR p. 11

Soya, la cantine bio de SHOW OFF p. 12

Images disponibles pour publication p. 13

Partenaires medias et institutionnels p. 14

Informations pratiques et plan d'accès p. 15



Angleterre, Suisse, Pays-Bas...

UNE FORTE PARTICIPATION INTERNATIONALE A SHOW OFF

Cette cinquième édition marque le retour de la scène internationale à SHOW OFF avec une forte présence de galeries étrangères et d'artistes du monde entier.

Un pôle de galeries anglaises se forme à SHOW OFF.

La galerie **Danielle Arnaud** présentera les dernières mises en scène d'animaux et de plantes de **Tessa Farmer**. Dans la section Emergence dédiée aux jeunes galeries, **Room London** présentera les installations du jeune artiste anglais **Gordon Cheung** et la **Ladiray gallery**, qui ouvrira un espace à Londres à l'automne prochain, exposera un ensemble de dessins de l'artiste français **Vincent Bizien**.

Les Pays-Bas et la Suisse sont aussi présentes avec des galeries phares.

Flatland Gallery, fidèle à SHOW OFF depuis la première édition, reviendra cette année avec des photographies de **Jaap Scheeren**. La **Gist Galerie**, proposera un projet intitulé « Slow City » conçu par le duo **Thomas Elshuis** et **Erik Sep**. La galerie genevoise **Analix Forever**, elle aussi fidèle, présentera les installations de l'artiste italien **David Casini**.

Un grand nombre des artistes présentés par les galeries françaises sont étrangers. Ainsi **Gilles Peyroulet & Cie**, nouvelle venue à SHOW OFF, présentera les photographies de **Fouad Elkoury** (artiste vivant entre Paris, Beyrouth et Istanbul), **Laurence Esnol Gallery** avec l'artiste américain **H. Craig Hanna**, la galerie **Vanessa Quang** avec l'artiste chilienne **Voluspa Jarpa**, la galerie **Catherine et André Hug** avec la photographe allemande **Stéphanie Schneider** ou encore **Russiantearoom** avec l'artiste russe **Dmitry Sokolenko**.

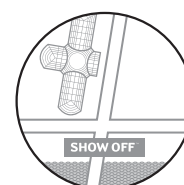
Un partenariat qui se veut durable entre SHOW OFF et MENASART FAIR.

Cette dernière se tiendra pour la première fois à Beyrouth du 13 au 14 juillet. Deux marchés, deux visions, une volonté commune de promouvoir une scène artistique émergente et un format semblable autour du SOLO SHOW.

SHOW OFF s'affirme comme un événement international au travers des galeries et des artistes qu'elle accueille et des échanges qu'elle institue.

Les dates à retenir de la 5^e édition de SHOW OFF, la foire du SOLO SHOW :

- Ouvert du 21 au 24 octobre 2010 de midi à 20h
- Vernissage presse le 20 octobre 2010 de midi à 18h
- Vernissage public le 20 octobre 2010 de 18h à 22h
- Port des Champs Elysées, Pont Alexandre III Paris 8^e



www.showoffparis.fr

“ SHOW OFF, c'est la foire Off que j'aime. Le petit voisin de la FIAC, qui est tout près, et que j'aime aussi. SHOW OFF, c'est une famille mouvante comme l'eau de la Seine, avec ceux qui arrivent, ceux qui partent, ceux qui grandissent. Mais la famille reste quoi qu'il en soit et se développe. Parce qu'il n'est d'autre lieu pour vivre que l'art... et les bords de la Seine ! ”

Barbara Polla, galerie Analix Forever

“ SHOW OFF a choisi le format d'expositions monographiques pour cette édition. Cette approche, associée à l'emplacement central de la foire et à sa taille humaine me conviennent parfaitement. Même si ce format est plus risqué, il amène le public à un mode d'appréciation plus posé et plus concentré qui permet de faire des découvertes fructueuses. ”

Danielle Arnaud, Danielle Arnaud Contemporary Art

“ Au milieu de la profusion orgiaque des foires d'automne, au cœur du grand déballage qui parfois nous rappelle nos promenades au Bazar Egyptien d'Istanbul, j'attends de la foire SHOW OFF qu'elle propose une respiration de calme et de volupté puisque l'art n'est pas un luxe. Le pari du One Man Show est drôlement culotté ! Jouons le jeu. ”

Jérôme Ladiray, Ladiray Gallery

PAROLE AUX ORGANISATEURS



Patricia Houg, co-directrice de la Olivier Houg Galerie (Lyon) et co-fondatrice de SHOW OFF

Pour sa 5^e édition, SHOW OFF devient la foire du Solo Show. Pourquoi ?

SHOW OFF est une foire créée par des galeristes pour des galeristes. Or les galeristes sont, avant toutes choses, ceux qui s'engagent pour leurs artistes. Le Solo Show permet de matérialiser cet engagement en offrant plus de visibilité aux artistes. Ce choix prend également en compte le visiteur : les expositions monographiques donnent une liberté au visiteur et lui permettent de prendre son temps, de mieux connaître et de mieux comprendre le travail d'un artiste. Cette formule présente aussi des avantages pour les collectionneurs qui peuvent rencontrer non seulement le galeriste mais aussi – chose rare – l'artiste !

Quel rôle pour la section Emergence dédiée aux jeunes galeries ?

Cette section Emergence a été créée car nous avons tous été de jeunes galeries avec toutes les difficultés que cela engendre. La reconnaissance prend beaucoup de temps à établir et demande énormément d'énergie. Un tel événement apporte aux galeries une visibilité dans la presse, permet un échange constructif entre galeristes grâce au partage des outils à disposition. SHOW OFF est à la fois découvreur et tremplin justement : vendre des œuvres à une somme modique permet de lancer les galeristes, les artistes et les collectionneurs débutants.



Victor de Bonnezeze, coordinateur général de SHOW OFF et directeur de la galerie Vanessa Quang

SHOW OFF est une foire établie. Qui sont vos collectionneurs ?

SHOW OFF travaille depuis sa création avec des collectionneurs européens avertis mais aussi avec de jeunes collectionneurs. Si nous avons fidélisé ces collectionneurs, nous sentons néanmoins un véritable besoin de nouveautés. Le Solo Show répond à ce besoin. Pour les galeries, se concentrer sur un artiste et sur son œuvre permet de présenter un ensemble de pièces de grande et de petite envergure. Les jeunes collectionneurs peuvent ainsi trouver des œuvres plus accessibles pour démarrer leur collection. On ouvre une nouvelle voie en opérant une certaine désacralisation du marché de l'art et en s'adressant aux collectionneurs de demain.

Où se situe SHOW OFF sur le marché de l'art international ?

Contrairement à l'édition 2009 où l'événement était presque exclusivement français, cette année SHOW OFF s'ouvre de nouveau à l'international. La dimension européenne se matérialise par la présence de nombreuses galeries venant d'Angleterre, de Suisse ou des Pays-Bas. Le partenariat que nous avons institué avec MENASART FAIR (qui se déroule pour la première fois en juillet à Beyrouth) – et que nous travaillons à renforcer – nous permet, lui, d'approfondir la dimension internationale de SHOW OFF. La dynamique d'échanges entre le pôle européen de SHOW OFF et le pôle oriental de MENASART FAIR nous semble enrichissante et fondamentale.



Vanessa Quang, directrice de la galerie Vanessa Quang et co-fondatrice de SHOW OFF

5 ans après la première édition de SHOW OFF, quel est votre marché ?

Les collectionneurs présents sur la foire achètent des œuvres qui leur parlent et pour lesquelles ils ont des coups de cœur. Ils profitent de la lumière du jour que le lieu offre pour voir les œuvres, aiment les découvrir dans une ambiance chaleureuse et variée. Et comme SHOW OFF s'adresse à des galeristes passionnés par leur travail qui montrent des blue chippers et des artistes moins reconnus qui ont en commun une rigueur et un intérêt équivalents, les collectionneurs profitent de ces instants privilégiés de concentration pour échanger avec eux.

Quelles perspectives pour SHOW OFF ?

Deux axes de développement se dégagent pour nous. Tout d'abord, SHOW OFF s'ouvre à des collaborations vers des foires à l'international pour une réflexion globale du marché et pour renforcer son réseau. Puis, espace de projets, la foire continue à innover notamment avec une deuxième grande tente qui sera sans nul doute un nouveau terrain fertile de créativité. La valeur ajoutée des curateurs ne doit pas être négligée et nous réfléchissons ainsi à intégrer cette composante-vision dans ce nouvel espace.

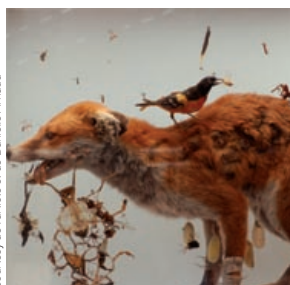
LES GALERIES PRESENTES A SHOW OFF

Pour sa cinquième édition, SHOW OFF 2010 renforce sa lisibilité et son offre. SHOW OFF devient la foire unique du SOLO SHOW à Paris. Les galeries sont invitées à présenter les œuvres d'un seul artiste sur des stands médium de 18 m² et des stands big de 24 m². SHOW OFF sera installée dans deux tentes lumineuses et élégantes, en plein Paris, aux pieds du Grand Palais sur le Port des Champs-Élysées. Peinture, photographie, dessin, sculpture, vidéo, installation, édition... tous les medias seront présentés dans un format unique favorable aux artistes.

Danielle Arnaud (Londres - Angleterre) présente Tessa Farmer (Sculpture)

Danielle Arnaud, qui a ouvert sa galerie à Londres en 1995 présente à SHOW OFF les dernières installations sculpturales et travaux d'animation de Tessa Farmer. Son travail implique des mises en scène hautement détaillées de plantes, racines, os, insectes et animaux engagés dans des combats féroces. Ses créations se situent quelque part entre préservation et perversion ; la réalité taxidermiste fait face à l'alternative d'un monde fantasmagorique où des furies assoiffées de sang lancent maintes invasions et affirment leur suprématie sur leur opposants. Les créatures de Tessa Farmer tirent leurs racines aussi bien du folklore gothique que de la Renaissance.

www.daniellearnaud.com



Courtesy de l'artiste et de Danielle Arnaud

Little Savages, 2007 (détail)
Renard empaillé, insectes, racines
80 x 80 x 50 cm

Analix Forever (Genève - Suisse) présente David Casini (Installation)

La galerie Analix Forever, créée à Genève en 1991 par Barbara et Luigi Polla, est spécialisée dans l'art contemporain et dédiée aux jeunes créateurs. Analix Forever est aussi un lieu où les frontières entre l'art, le travail, la beauté, la mode, la communication, sont constamment réévaluées. La galerie présente à SHOW OFF le travail de l'artiste italien David Casini né en 1973. Son œuvre, intimiste et parfois même silencieuse, traduit par le biais de la céramique, du dessin ou de la broderie une poésie conceptuelle. La marge, la limite, la liberté, la transgression des frontières fondent les recherches de Casini, et notamment son exploration de la lumière - une lumière qu'il veut formelle et fonctionnelle.

www.analix-forever.com



Courtesy de l'artiste et d'Analix Forever, Genève

Silente e sinuosa, 2010 (détail)
Plâtre, quartz, résine, ventilateur
13 x 16 x 17 cm

Laurence Esnol Gallery (Paris - France) présente H. Craig Hanna (Peinture)

La galerie parisienne Laurence Esnol, ouverte en 2008, présente à SHOW OFF son artiste phare : H. Craig Hanna. Peintre new-yorkais, il a commencé à exposer son travail dès l'âge de 29 ans et ses œuvres ont rencontré depuis un vif succès. Dès lors, il a mené une carrière internationale et a exposé à Londres, Hong Kong et Malte. Si la peinture d'hier s'est crue tenue de choisir entre figure et abstraction et figures de l'abstraction, H. Craig Hanna lui ne choisit pas : dans ce qu'il dessine ou peint, il y a l'aplat et la figure, l'ordre de la géométrie et le réel chaotique, le plan appliqué et le modèle modelé. H. Craig Hanna oppose ou rapproche, peinture pure et description serrée de la figure.

www.laurenceesnolgallery.com



Courtesy de l'artiste et Laurence Esnol Gallery

Ruthy in Orange, 2010
Encre et acrylique sous Perspex
53 x 53 cm sans cadre

Olivier Houg Galerie (Lyon - France) présente Mathias Schmied (Dessin)

Sur la scène de l'art contemporain à Lyon depuis 1998, la galerie présente un solo étonnant de Mathias Schmied. L'artiste franco-suisse use de la culture de masse comme matière première. Il est le seul à y voir les choses qu'il en obtient par excision. Que ce soit dans les revues érotiques populaires, dans les livres de gares, dans les textes de chansons pop ou bien encore dans les comics aux personnages plus que célèbres, Mathias Schmied s'y plonge scalpel à la main pour enlever, séparer, supprimer, évier et paradoxalement par ce geste destructeur et castrateur, ajouter, composer, matérialiser et créer. A SHOW OFF, Schmied présentera un ensemble d'œuvres récentes ayant pour thème Spiderman. Le personnage est sorti du format du comics pour être agrandi sur de grandes feuilles blanches, immaculées. Aucun trait juste une présence par le vide et la légèreté.

www.olivierhoug.com



Courtesy de l'artiste et d'Olivier Houg Galerie

KLTPZYXM, 2010 (détail)
Comics book découpé, 24 x 16.5 cm



Courtesy de l'artiste et Galerie Catherine et André Hug
Daisy in front of trailer, 2005 (détail)
Photographie, 128 x 125 cm



Courtesy de l'artiste et Galerie Gilles Peyroulet et Cie
Smile, 2009 (détail)
Tirage inkjet sur papier argentique monté sur aluminum, 60 x 90 cm



Courtesy de l'artiste et Galerie Taïss
The Doors, 1996, (détail)
Sculpture en bois, 220 x 107 x 90 cm



Courtesy de l'artiste et Galerie Vanessa Quang
Effet Charcot, 2010 (détail)
Installation in situ
Dimensions variables

Galerie Catherine et André Hug (Paris - France) présente Stéfanie Schneider (Photographie)

La galerie Catherine et André Hug a pour objectif de découvrir de jeunes talents et d'en faire la promotion internationale. Le choix de la galerie s'oriente sur des artistes exploitant les techniques de leurs temps et des thèmes évocateurs proches des préoccupations actuelles. La photographe allemande Stéfanie Schneider est l'artiste présentée cette année par la galerie. Au travers de photographies de l'ouest des Etats-Unis, Stéfanie Schneider fait transparaître la fragilité du rêve américain. Dans ses séries photographiques où elle tient souvent le premier rôle, l'utilisation exclusive du matériel Polaroid périmé provoquent des aberrations chromatiques, des trous et des halos, qui se posent sur les motifs arrangés avec soin comme une seconde réalité.

www.galeriehug.com

Gilles Peyroulet & Cie (Paris - France) présente Foad Elkoury (Photographie)

Depuis 1987, la galerie s'attache à présenter des artistes contemporains et internationaux dont le travail, sous des médiums variés, se situe dans la continuité des avant-gardes des années d'après-guerre. A SHOW OFF, la galerie présente un ensemble de photographies récentes de Foad Elkoury regroupée sous le titre "What happened to my dreams". Reconnu internationalement, Foad Elkoury crée des œuvres qui sont le résultat d'une réflexion très personnelle sur l'histoire d'aujourd'hui mais aussi le reflet de ses doutes et de ses conflits intérieurs. En contrepoint, la galerie présente des pièces récentes du jeune artiste suisse Thomas Galler dont l'œuvre aborde la problématique des conflits mondiaux récents sous des formes aussi variées que la vidéo, la photographie, la sculpture ou l'installation.

www.galeriepeyroulet.com

Galerie Taïss (Paris - France) présente Kristian Dahlgaard (Sculpture)

La galerie Taïss, qui participe pour la deuxième fois à SHOW OFF, présente cette année l'artiste danois Kristian Dahlgaard. Ce sculpteur a quitté le bloc de pierre traditionnel pour travailler à partir de fines plaques qu'il juxtapose les unes au-dessus des autres en laissant entre elles un espace étroit. Équipé d'une égoïne, il découpe une silhouette à travers l'épaisseur des plaques, comme si la figure correspondant à cette silhouette s'était volatilisée hors de la matière. L'expérience de la transparence - le regard passant à travers l'épaisseur de la matière -, est celle que l'on pourra vivre ; expérience paradoxale, puisque des figures perceptibles en creux, dont l'existence reste pourtant visible, émanent du volume des corps comme autant d'auras immatérielles et cependant sensibles.

www.taïssgalerie.com

Galerie Vanessa Quang (Paris - France) présente Voluspa Jarpa (Installation)

Résolument tournée vers la jeune création, la galerie Vanessa Quang a été fondée en 2000 afin de promouvoir l'art contemporain : photographies, vidéos, installations. Elle présentera pour SHOW OFF une installation de l'artiste chilienne Voluspa Jarpa sur une proposition d'Albertine de Galbert. L'artiste s'intéresse aux empreintes laissées par des traumatismes : dans la société, dans l'histoire, dans la sphère publique ou privée. De la négation du traumatisme naissent des traces, autant de symptômes qu'il s'agit de décrypter, un langage parallèle qui dit la douleur ou le désir frustré, à travers l'inconscient. "Il aura fallu attendre l'invention de l'hystérie par Charcot, et plus largement encore, celle de la psychanalyse, pour qu'une artiste - Voluspa Jarpa - retrouve cet élément iconographique (la nuée démoniaque) et lui redonne enfin sa portée critique et morale" écrit Frédéric-Charles Baitinger sur le travail de l'artiste.

www.galerie-quang.com



Courtesy de l'artiste et Flatland Gallery

The Shepard, 2008 (détail)
Tirage C-print encadré, 95 x 77 cm



Courtesy de l'artiste et Gist Galerie

Case Study House, 2009 (détail)
Tirage digital monté sur diasec,
100 x 150 cm



Courtesy de l'artiste et Concept Art Events

Incandescent Life, 2010 (détail)
Tirage numérique tiré sur diasec,
support aluminium et châssis rentrant
150 x 150 cm

Flatland Gallery (Utrecht - Pays-Bas) présente Jaap Scheeren (Photographie)

Flatland Gallery, fondée en 1983 par Martin Rogge, jouit d'une renommée internationale, et s'attache à présenter un grand nombre de médiums. En 2007, Flatland Gallery ouvre un espace à Paris. La galerie présente à SHOW OFF le travail ludique et gentillement irrévérencieux du photographe hollandais Jaap Scheeren. Si l'humour est un élément clé dans ses photographies, il n'abandonne pourtant jamais le sérieux, qui reste sous-jacent, et la sincérité de ses intentions.

www.flatlandgallery.com

GIST Galerie (Amsterdam - Pays Bas) présente Thomas Elshuis (Photographie)

La Gist Galerie, spécialisée dans la photographie, présente à SHOW OFF le projet « Slow City » combinant le travail de Thomas Elshuis et celui en 3D d'Erik Sep. Si l'artiste plasticien n'est pas à proprement parler photographe, la photographie est son matériau premier : le point de départ de son œuvre est un ensemble de plus de vingt mille diapositives. En se concentrant sur la transparence, il laisse surgir de ce support la source de l'ensemble de son travail : la lumière. Cet architecte de formation retravaille les photographies et compose sa propre réalité grâce aux techniques digitales. C'est ainsi qu'il crée un monde dans lequel le temps et l'espace sont des éléments incertains qui mènent le spectateur vers des espaces illusoire.

www.gistgalerie.nl

Concept Art Events (Paris - France) présente Vic (Photographie)

Alors qu'elle a débuté dans le mobilier design, la sculpture et l'art décoratif haut de gamme, Sylvie Hakim soutient désormais, avec Concept Art Events, les jeunes talents et accompagne les artistes confirmés travaillant la photographie, la peinture ou la sculpture. Pour SHOW OFF, Concept Art Events s'associe à My Design pour présenter VIC, une jeune artiste photographe. Le travail de VIC sera accompagné d'une scénographie composée de mobiliers design et de pièces de créations contemporaines dans lesquelles on reconnaîtra l'excellence de son travail. Vic réalise aussi bien des photographies de paysages urbains que de paysages naturels. Le monde qu'elle donne à voir est toujours lissé dans les moindres détails.

www.xelone.com

o o o

La liste complète des galeries présentées sera disponible dans le courant du mois de septembre

“EMERGENCE”, UNE NOUVELLE SECTION DEDIEE AUX JEUNES GALERIES

La section Emergence est dédiée aux jeunes galeries de moins de 3 ans. SHOW OFF innove avec cette opportunité très intéressante pour les jeunes galeries et leurs artistes. Des stands de 12 m², un tarif “tout compris” très abordable, la section Emergence est un espace dédié à la signalétique forte. Pour les galeries, c’est la possibilité d’une belle visibilité, aux pieds du Grand Palais dans une foire off partenaire de la FIAC.

Ladiray Gallery (Londres - Angleterre) présente Vincent Bizien (Dessin)

La Ladiray gallery, après avoir été présente plusieurs années en France, ouvrira un espace à Londres à l’automne 2010, avec un programme spécialisé dans le dessin moderne et contemporain. La galerie articule la présentation de dessins d’artistes des avants-gardes du XX^e siècle avec la promotion d’expressions graphiques des plus actuelles. Pour SHOW OFF, la galerie propose une exposition personnelle de l’artiste français Vincent Bizien, figure majeure du dessin contemporain français, héritier de l’énergie expressionniste qu’il métisse avec un goût pour le fabuleux et l’enchantement.

www.jeromeladiray.com



Ne vois-tu rien venir ?, 2010, (détail)
Aquarelle et encre de Chine sur papier,
140 x 200 cm

Room London (Londres - Angleterre) présente Gordon Cheung (Sculpture/photographie)

En 2008, Sandie Macrae ouvre Room London où elle présente des expositions engagées et hors du commun. Pour SHOW OFF, la galerie a fait le choix de Gordon Cheung, né à Londres en 1975 où il vit et travaille actuellement. L’artiste utilise les techniques du multimédia pour exprimer la réalité virtuelle et la réalité d’un monde globalisé alternant entre illusion et désillusion. Il obtient le prix *Laing Art individuel* en juillet 2007 et ses œuvres font parties de collections internationales comme celle du Hirshhorn Museum, du Musée Whitworth ou de l’ASU Art Museum.

www.roomartspace.co.uk

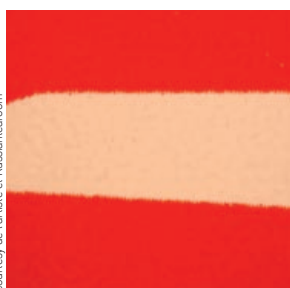


The Conqueror, 2009 - Plastique et marbre
du château de Longhorn, colonne vertébrale,
oiseaux empaillés miroirs et lumière et caisse
en bois, 50 x 50 x 145 cm

Russiantearoom (Paris - France) présente Dmitry Sokolenko (Photographie)

Liza Fetissova a ouvert en 2007 à Paris la galerie Russiantearoom, espace dédié à la promotion d’artistes contemporains russes en Europe. Elle présente à SHOW OFF l’artiste Dmitry Sokolenko, né en 1977 en Russie, micro-biologiste de formation qui travaille avec des formes simples, le point et la ligne sur un plan, en utilisant une quantité limitée de moyens visuels. Il met en images les champs sémantiques, en allant plus loin que ses prédécesseurs qui ont travaillé avec l’abstrait, la photographie devient alors un médium plat et subjectif.

www.rtrgallery.com



Gift de la série Zizou, 2007 (détail)
Objet photographique, 22 x 30 cm

Galerie Numéro Six (Aix en Provence - France) présente Matthew J. Atkinson (Peinture)

La galerie Numéro Six a choisi de présenter, parmi ses artistes décapants, le très jeune américain Matthew J. Atkinson. L’univers enfantin qu’il déploie est composé de cabanes multicolores, de poupées, d’ours, évoquant ainsi les décors de Disney... Les objets jonchant le sol perdent leur naïveté joyeuse et nous apparaissent comme abandonnés et amoncelés. A mesure que l’œil investit le tableau, d’autres signes sont déchiffrés : des couleurs sombres, des croix, des pierres tombales. Matthew J. Atkinson superpose les références, joue avec les symboles et, dans une vision quasi oxymorique du monde et de la condition humaine, propose une œuvre sincère et (é)mouvante.

www.numerosixgalerie.com



Never never but sometimes forever,
2009 (détail) - huile et vernis sur poly-
lyester, 180 x 180 cm



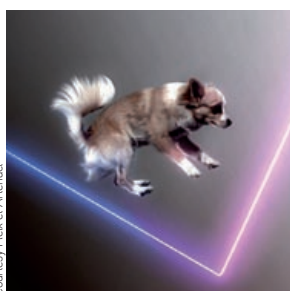
Courtesy de l'artiste et Galerie Dix9

Sans titre, bas, 2009
Tirage C-print, 100 x 100 cm

Galerie Dix9 (Paris - France) présente Mehdi-Georges Lahlou (Installation)

Dirigée par Hélène Lacharmoise, la Galerie Dix9 vise à représenter durablement des artistes contemporains dont les propos relatent le passage et la mutation, la recherche du passé dans un monde en devenir, entre illusion et objectivité, tradition et modernité, mémoire et oubli. Pour SHOW OFF, la Galerie Dix9 présente un solo show de Mehdi-Georges Lahlou. Fort de sa double appartenance franco-marocaine, l'artiste traverse avec bonheur les frontières de nos sociétés multiculturelles. Dans ses performances et installations, il questionne souvent l'esthétique liée à l'Islam et ouvre sur des problématiques plus générales telle que l'identité. Sans jamais sombrer dans le banal cliché ou la dénonciation simpliste, l'artiste use avec humour et poésie de tous les médiums.

www.galeriedix9.com



Courtesy Pleix et Artenact

BIRDS (2'34"), 2006
Vidéo conçue et produite par PLEIX
Musique par Vitalic (Pias Records)
Distribution par Pleix

ARTENACT (Paris - France) présente Pleix (Photographie et vidéo)

ARTENACT se présente comme une véritable plateforme permettant à l'art, la philosophie et l'économie, d'aiguiser notre regard sur la société. Rien de surprenant donc à ce qu'elle présente le collectif d'artistes Pleix. Fondée en 2001 à Paris, Pleix regroupe sept jeunes artistes aux univers artistiques variés : ils sont musiciens, graphistes, infographistes, influencés par le design, le cinéma, les jeux vidéos, la musique, l'art. Mêlant tous ces éléments, Pleix nous livre une plastique décapante à l'humour cinglant. Les vidéos de Pleix bouillonnent d'idées, les effets spéciaux, volontairement grotesques, interviennent comme bug ou métaphore. Pleix s'amuse mais pose des questions et pointe certaines des incohérences de notre temps. Un véritable plaisir acidulé à découvrir à SHOW OFF.

www.artenact.com



Courtesy de l'artiste et d'Olivier Habib Artisyoun

Sans titre (Berlin), 2006 (détail)
Acrylique sur toile, 40 x 50 cm

Olivier Habib Artisyoun (Paris - France) présente Johann Milh (Peinture)

Artisyoun, créé en 2000 par Annick Habib, s'est ouvert progressivement à des artistes contemporains avec toujours la même philosophie : montrer des œuvres « fraîches », fortes et authentiques. A SHOW OFF, Artisyoun présente le tout jeune peintre français Johann Milh. Né en 1980, diplômé des Beaux Arts de Bordeaux, Johann Milh emploie les matériaux traditionnels de la peinture pour tracer sur la toile des paysages graphiques. C'est souvent qu'apparaît dans son travail une ville anonyme et archétypale, inscrite dans une modernité froide, déshumanisée.

www.artisyoun.com

ooo

La liste complète des galeries présentées sera disponible dans le courant du mois de septembre

UN PARTENARIAT UNIQUE AVEC MENASART FAIR

SHOW OFF est partenaire de MENASART FAIR dont la première édition aura lieu à Beyrouth les 13 et 14 juillet 2010.

MENASART FAIR regroupe trente galeries de la région M.E.N.A.S.A (Moyen-Orient, Afrique du Nord et Asie du Sud-Est) qui présenteront chacune une œuvre phare d'un artiste. Chaque galerie représentera son image par le choix de l'œuvre qu'elle exposera.

MENASART FAIR est un événement artistique et éducatif avec un programme de conférences, débats et cours donnés par des experts qui soutiennent la foire. Elle répond à l'ambition de créer une forte dynamique culturelle et de favoriser les échanges entre les différents acteurs culturels.

La première édition de cette foire d'art contemporain dédiée aux galeries/artistes du territoire ME.NA.SA est dirigée par Laure d'Hauteville qui a vécu au Liban plus de quatorze ans et y a organisé plus de cinquante expositions. Pour cette première édition de MENASART FAIR, Laure d'Hauteville s'est entourée de Guillaume Taslé d'Héliand, directeur général, Jean-Marc Decrop et Pascal Odille, directeurs artistiques.

Le partenariat entre SHOW OFF et MENASART FAIR matérialise un lien artistique et culturel entre l'Orient et l'Occident qui se veut durable : les deux foires seront non seulement présentes à leur édition respective en 2010, mais elles ont également l'intention

d'organiser des événements conjoints dans les années à venir.

Deux marchés, deux visions, une volonté commune de promouvoir une scène artistique émergente et un format semblable autour du SOLO SHOW.



Les dates à retenir de la 1^e édition de MENASART FAIR :

- Ouvert les 13 et 14 juillet de 17h à 23h
- Vernissage privé le 13 juillet de 17h à 20h
- Vernissage public le 13 juillet de 20h à 23h
- Au Pavillon Royal, BIEL, Beyrouth

www.menasart-fair.com

SOYA, UNE CANTINE BIO SAVOUREUSE POUR LES VISITEURS DE SHOW OFF

SHOW OFF a choisi SOYA pour proposer à ses visiteurs une restauration légère qui a du goût !

SOYA, cantine « fusion » végétarienne et végétalienne, 100% BIO, offre une cuisine authentique, créative et savoureuse.



Jus frais, tapas naturels aux goûts surprenants, thés et vins bio seront servis pendant toute la durée de SHOW OFF.

Christel Dhuit, fondatrice de SOYA, donne follement envie de déguster ses plats grâce à la fraîcheur des ingrédients, le mélange des saveurs et la vitalité des assaisonnements.

Son restaurant, situé à quelques pas du Canal Saint-Martin à Paris, est installé dans un ancien atelier réhabilité dans un esprit loft.

Ce lieu tendance « chic urbain décontracté » s'intègre bien à l'effervescence du quartier.

Surprenant et créatif, SOYA s'accorde parfaitement à l'esprit de SHOW OFF !



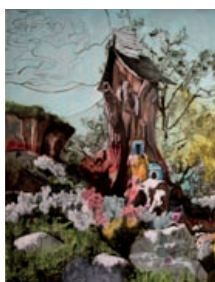
Toutes les images sont Courtesy SOYA

IMAGES DISPONIBLES POUR PUBLICATION

(Toutes les images figurant dans le dossier sont disponibles sur demande)



Thomas Eshuis
Case Study House, 2009
Tirage digital monté sur diasec, 100 x 150 cm
Courtesy de l'artiste et Gist Galerie



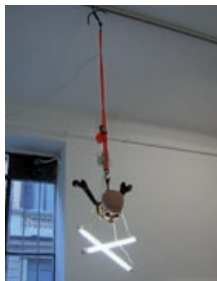
Matthew J. Atkinson
Never never but sometimes forever, 2009
Huile et vernis sur polyester, 180 x 180 cm
Courtesy de l'artiste et galerie Numéro Six



Dmitry Sokolenko
Gift de la série *Zizou*, 2007
Objet photographique, 22 x 30 cm
Courtesy de l'artiste et Russiantearoom



Tessa Farmer
Little Savages, 2007
Renard empaillé, insectes, racines, 80 x 80 x 50 cm
Courtesy de l'artiste et Danielle Arnaud



Gordon Cheung
Revelation XI, 2009
Pyrogravure sur contreplaqué
Dimensions variables
Courtesy de l'artiste et Room London



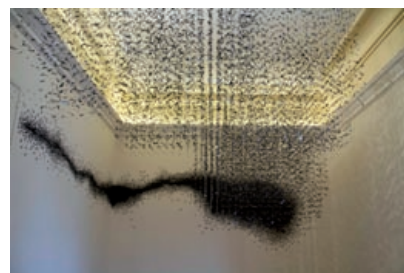
Fouad Elkoury
Smile, 2009
Tirage inkjet sur papier argentique
monté sur aluminium, 60 x 90 cm
Courtesy de l'artiste et Galerie Gilles Peyroulet & Cie



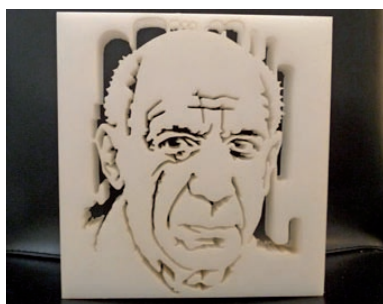
Vincent Bizien
Ne vois-tu rien venir ?, 2010
Aquarelle et encre de Chine sur papier, 140 x 200 cm
Courtesy de l'artiste et Ladiray Gallery



Mathias Schmieid
Spiderman 2-1, 2010
Papier découpé, 90 x 65 cm
Courtesy de l'artiste et Olivier Houg Galerie



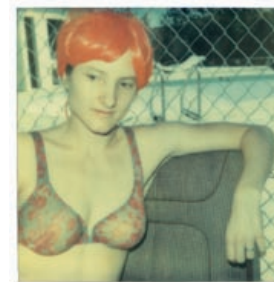
Volupsa Jarpa
Effet Charcot, 2010
Installation in situ, dimensions variables
Vue de l'installation "L'Effet Charcot" à la Maison de l'Amérique latine en avril 2010
Courtesy de l'artiste et Galerie Vanessa Quang



Kristian Dahlggaard
Picasso, 2001
Sculpture en plastique, 20 x 20 cm
Courtesy de l'artiste et Galerie Taïss



Mehdi-Georges Lahlou
Sans titre, haut et bas, 2009
C-print, 100 x 100 cm chaque
Courtesy de l'artiste et Galerie Dix9



Stéphanie Schneider,
Lone Pine Motel, 2005
Photographie, 128 x 125 cm
Courtesy de l'artiste et Galerie Catherine et André Hug

PARTENAIRES MEDIA



Artistik Rezo

Par sa ligne éditoriale effervescente, son ton et son contenu résolument dynamiques, le webzine Artistik Rezo fait part de toute l'information culturelle et artistique.



Artween

Artween est un site communautaire qui invite tous les acteurs du monde de l'art à échanger, découvrir, admirer et s'exprimer autour de leur passion commune : l'Art.



Artpress

Revue mensuelle d'information et de réflexion sur la création contemporaine, Artpress est depuis 1972 un acteur et un témoin engagé de la scène artistique.



FG DJ Radio

Radio FG (98,2 bande FM) est une radio survoltée qui diffuse exclusivement de la musique House, Techno et Dance.



Art Absolument

Revue bimestrielle qui aborde les liens entre l'art du passé et l'art contemporain à travers un parti pris éditorial situé hors des sentiers battus.



La Tribune

Quotidien boursier, économique et financier, la Tribune aborde les secteurs de l'industrie, des services, des hautes technologies, des médias, et possède aussi une rubrique culture.



Annual Art

Magazine américain spécialisé dans l'art contemporain, Annual Art constitue une plateforme d'échange pour valoriser des visions et des relations nouvelles entre les disciplines.



My Contemporary

My Contemporary est le premier réseau social conçu autour d'une banque d'information sur l'art contemporain.

AUTRES PARTENAIRES



EAC

Pionnier dans les Métiers de la Culture, l'EAC est le premier établissement d'enseignement supérieur avec des filières de spécialisation en marché de l'art et médiation culturelle.



BBE

BBE est un groupe international dont le cœur de métier est la sécurité aéroportuaire.



Nectar graphique

Nectar graphique est un atelier de création qui conçoit et réalise des projets à forte valeur ajoutée créative pour ses clients exigeant en terme d'image.



Soya

Restaurant implanté dans le 11^e arrondissement, Soya propose une cuisine 'fusion', principalement végétarienne, et issue de produits d'origine naturelle et biologique.



MENASART FAIR

MENASART FAIR est une foire d'art contemporain qui tiendra sa première édition à Beyrouth, les 13 et 14 juillet 2010.

INFORMATIONS PRATIQUES

Dates

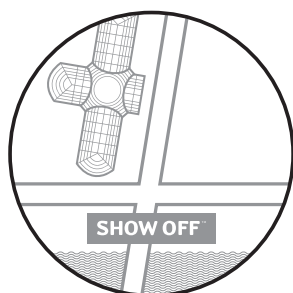
Du jeudi 21 au dimanche 24 octobre 2010 de 12h à 20h
Mercredi 20 octobre de 14h à 18h : après-midi professionnel sur invitation
Mercredi 20 octobre de 18h à 22h : vernissage sur invitation
Performance de Pascal Lièvre pendant la soirée de vernissage

Lieu

Deux tentes de plus de 1 500 m² installées sur le Port des Champs-Élysées, aux pieds du Pont Alexandre III (portion du quai située entre le Pont des Invalides et la passerelle Solférino)

Prix

10 euros l'entrée – gratuit pour les étudiants en arts



Accès

Métro : lignes 1 et 13 arrêt Champs-Élysées Clemenceau
Bus : lignes 28, 32, 42, 72, 73, 80, 83, 93
Parking : Rond Point Champs-Élysées
Vélib : avenue Franklin Roosevelt & avenue Dutuit

Information VIP

La FIAC et SHOW OFF ouvrent réciproquement leurs événements aux porteurs de cartes VIP de chacune. Un programme VIP très fourni (visites, soirée, voiturier...) est disponible sur demande auprès des organisateurs.

Activités

Le programme complet des activités (conférences, lectures, performances...) sera disponible en septembre 2010.

Organisateurs

SHOW OFF PAMAVA
Victor de Bonnecaze, coordinateur général
Marine Bougaran, responsable exposants
Valentine Pommier, assistante de coordination
7, rue des filles du calvaire, 75003 Paris
Tél : 01 83 62 25 67

SHOW OFF en ligne

www.showoffparis.fr
Facebook et Twitter

CONTACT PRESSE

COMMUNIC'ART
Julie Maillard
+ 33 1 43 20 12 10
presse-showoff@communicart.fr