

Chacun Son Canard

Le Journal de Chacun sa Chope

Edition 3 - Septembre 2009

Le Journal

- 1 L'Édito
- 2 Quiz Vérité
- 2 Interview
- 4 Brèves du mois
- 4 Up and Down
- 5 Astuce du Prez

Palmarès de la CSC

Classement mérité S27

- 1° Molenbeek FC 106,27
- 2° All Stars United 96,76
- 3° RSC Young Stars 93
- 4° Barca_Campeon 88,31
- 5° FC Hoegaarden 84,56

Classement par Points S27

- 1° All Stars United 58
- 2° FC Hoegaarden 57
- 3° RSC Young Stars 54
- 4° Lulien United 52
- 5° Bordeaux33 49

Ce journal nous

est offert par



Sponsors officiels

L'Édito

par Alizée



Salut à tous, amis chopistes.

Vous l'attendiez tous, la troisième édition du désormais célèbre «Chacun son Canard» est enfin sortie. Cette saison, la CSC a changé. La CSC est devenue une chope encore plus agréable et conviviale. Nous accueillons d'ailleurs dans cette édition notre nouvel envoyé spécial. Nicomania nous a invité dans sa planque bruxelloise, pour nous parler de sa création: la Chopine des Jeux. Le voyage et le scoop n'a plus aucun secret pour lui, il réalisera désormais les interviews du mois.

Ce mois-ci, Messire nous a fait le plaisir de se dévoiler. Le nouveau sélectionneur parle de son poste avec ambition et passion.

Le Président vous a concocté une astuce inédite. Lisez-là avec attention si un jour vous aimeriez le battre.

C'est un Dam's sans retenue qui s'est livré au Quizz Vérité. Qui est le plus geek, le plus fêtard, le plus comique, vous le découvrirez dans ce journal.

Enfin, il ne me reste plus qu'à vous souhaiter une bonne lecture. nous nous retrouverons la saison prochaine pour une nouvelle formule, encore plus croustillante. Babouin y fera des révélations très intéressantes. A bientôt...

Alizée

Quiz Vérité

de Dam's

Qui est le meilleur tacticien?

Bonjour!

Question difficile pour commencer car ils sont beaucoup à être de bons tacticiens. Pour moi dans l'ordre mais ils sont vraiment très proches et se complètent les uns des autres, Bordelais, lulien, messire, misha. C'est vraiment difficile. Je vais me faire allumer pour ça... mais bon j'assume ! De toute manière on est tous bons dans la chope!

Qui est le plus beau gosse?

EH !!! tu m'as pris pour une de tes copines ou quoi ??? ^^

Qui est le plus fêtard?

Sans hésitation, le bon vieux babou!

Qui est le plus geek?

Certains diront que c'est moi, je suis toujours sur le fofo... Promis je vais faire autre chose de ma vie! ^^

Qui a la plus belle équipe?

Pour moi, et encore je vais me faire allumer... C'est celle de Nicomania, ses jeunes ont eu une bonne formation ils leurs restent beaucoup de PE, et cette équipe a fait un beau retour dans les IEs la

L'interview de la Saison: Messire

Notre nouveau sélectionneur!

Nicomania: Voici votre efficacité récompensée. 4 saisons remarquables au service de la Chope et vous entamez la 5eme avec un poste de sélectionneur... Une réaction?

Messire: Il est vrai que depuis 4 saisons au sein de la CSC j'ai perdu qu'un seul match IE et 3 nuls, je pense que ma tactique, le choix des adversaires et la présence lors des matchs fait que mes chevaliers bataillent toujours durs pour défendre notre bannière.



Pour le poste de sélectionneur, je pense que les chopistes ont voté certainement pour mes performances, tout au tant que ma personnalité. Je remercie d'ailleurs les chopistes de cette confiance....

Nicomania: La CSC est entrée dans une petite crise qui semble rapidement se résorber. Quelle sera votre ambition pour la chope à travers votre poste? Des idées pour redynamiser les chopistes et les impliquer davantage dans l'organisation de l'entente?

Messire: Question pertinente. Je pense davantage que la CSC est entrée dans une grosse crise il ne faut pas se le cacher, qui a vu bon nombre de clubs partir; mais il faut savoir relever la tête, se serrer la ceinture, oublier la guerre extérieure pour batailler dur sur le terrain. Ce poste de sélectionneur va pouvoir aussi démontrer aux chopistes qu'il a toujours un bel effectif au sein de la chope, et en choisissant bien les IS pouvoir d'avantage impliquer les clubs en prenant leurs joueurs.



Pour ce qui de l'organisation je verrais avec le temps.

Nicomania: Nous savons que vous avez décidé de vous adjoindre les services de Lulien. Pourquoi ce choix? N'avez-vous pas peur de trop déteindre sur ses performances actuelles? (^^)

saison dernière... très grosse équipe en perspective.

Qui a le plus d'humour?

Il y a une expression qui dit qu'on apprend pas à un singe à faire la grimace... humm je crois que j'ai tout dit.. (love babou)

Qui remportera la coupe CSC?

(question posée avant la coupe)

Oula... misha peut être.

Qui est le meilleur nouveau talent?

Erraky du FC Hoegaerden

Qui est le plus fou des chopistes ?

Aller sous un pont pour voler le wifi d'un de ses voisins, pour faire des matchs is... c'est pas fou ca ? il se reconnaîtra, hein lulien? (mais j'ai beaucoup de respect pour ce que ca signifie).

Qui apprécie tu le plus parmi les chopistes ?

Ma p'tite chérie bien sûr... et non c'est pas toi ali. C'est mon p'tit Bordz... j'l'adore ! bisou bordelais ! Sinon j'aime tous les chopistes !

Quelle est la chose que tu détestes le plus dans VF et dans la vie IRL ?

Dans VF quand le MDM déconne et en IRL ben de plus avoir de voiture.. c'est chiant le bus.



Messire: M'adjoindre les services de Lulien était indispensable a mes yeux , car c'était le sélectionneur par intérim juste avant moi , il a de l'expérience , et pour le bien de la CSC il était primordiale qu'il soit à mes cotés pour ces conseils en sélections .

Quand aux résultats de Lulien a l'heure actuelle , ce sont ces résultats de clubs , et non pas celui de la sélection avec lequel il a fait des merveilles ... De plus il n'a pas de chance actuellement , mais le vent va tourner.

Pour ce qui est de la sélection , pensez aux résultats du Médiéval FC que je gère

Nicomania: Vous avez énoncé un programme clair pour la sélection. Cependant, pourriez-vous détailler les critères de sélection de vos adversaires et surtout nous dire si vous avez l'intention de tenter l'un ou l'autre défi? Auquel cas, une cible privilégiée?

Messire: Le critère de sélection de mes adversaires n'est pas forcément évident à définir , car déjà il faut trouver des adversaires --LOL

Il s'agit de voir aussi les capacités adverses quand au nombre de clubs présents dans leur entente , et le niveau moyen de ces clubs . Après j'épluche un peu les gros clubs pour voir leurs joueurs ...



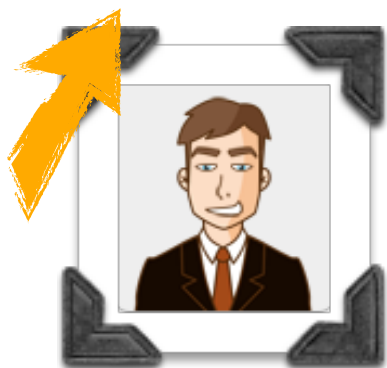
Je vais tenté aussi des approches de sélectionneurs d'autre entente pour proposer des dates de IS . C'est une façon également de choisir des adversaires , et parfois il y des propositions sur le minichat , a moi d'être là au bon moment ...

Tenter l'un ou l'autre défi , je ne vois pas trop ou vous voulez en venirMais pour ce qui du défi ; OUI , il y aura un gros défi et la cible est toute choisi : prendre notre revanche sur le LR et leur montrer que ce qu'il dise sur notre dernière confrontation est fausse , que l'on est pas de " lopette " ; et avec Lulien on va leur botter l'arrière train à coup de masse d'arme si il le faut ...

Je vais leur faire voir , que des chevaliers bien entraînés , bien

suite page 4...

Le «Up and Down»



All Stars United



AS Trélazé

gérer , peuvent détruire une armée romaines . Faut pas grand choses aux romains pour leur faire peur ; je ferais appelle à ATILLA si il le faut .

Nícomanía: Nombreux auront été les départs cette saison et la perte de gros joueurs sélectionnables... Heureusement, nous pouvons compter sur quelques stars en devenir... Comptez-vous donner la chance aux jeunes talentueux?



Messire: Tout a fait , si les jeunes correspondent à ce que je recherche dans mon dispositif , il y a des fortes chances qu'ils soient sélectionnés un jour ou l'autre. Après pour compenser la pertes de gros joueurs , pas de soucis j'ai fait un tour des clubs , et je suis entraîné de faire un point général , et je peux vous dire qu'il y a encore de très bon joueurs au seins de cette entente qu'est la CSC.

Nícomanía: Et pour terminer, quel objectif pour cette campagne?

Messire: Faire mieux que mes prédécesseurs et gagner les 8 IS si possible . Mais cela passera par une victoire impérativement contre la LR...

Donner aussi la chance à des joueurs de clubs qui n'ont jamais eu de sélectionnés , mais cela passera par des choix important de match IS pour réaliser cela ...



- Propos recueillis par notre envoyé spécial: Nícomanía -

Brèves de la Saison

«La saison 27 est marquée par le départ de nombreux chopistes. Ces départs perturbent la saison, l'ambiance est tendue. Les accros du comptoir sont guidés vers la sortie. Un nouveau bistrot est alors créé. Happy Hours entre 3h et 5h du matin!! Une nouvelle motivation naît, les chopistes veulent du renouveau, la Chope redevient conviviale et pleine de bonne humeur!»

«Nous accueillons en cette saison 28 un nouveau sélectionneur. C'est une grande première pour Messire, il vous donne rendez-vous sur le chat pour suivre ses IS!!!

«La phrase du mois est une révélation de Misha concernant l'un des nôtres «Nícomanía porte les mêmes chaussettes depuis qu'il a 3 ans». Révélation faite sur le tchat en direct de notre bistrot. Est-ce de l'intox ou Nicolas a-t-il vraiment des petits pieds?!!!»

L'Astuce du Président

n°2 par Misha

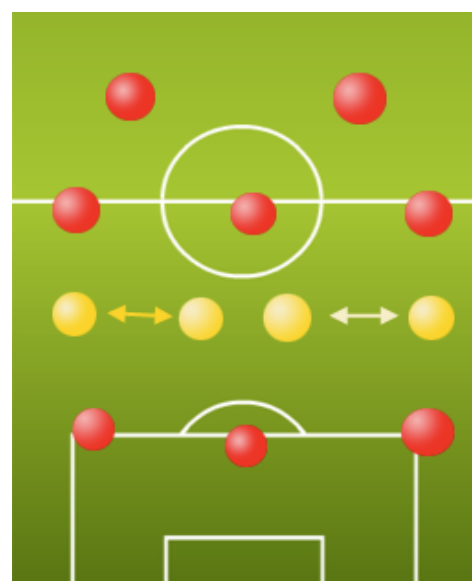


La logique veut, sur Virtuafoot, qu'on respecte un système strict de tactique à adopter, un système qui paraît normal. Par exemple, un 3-5-2 avec 3 milieux centraux à la Genoa ou un 4-4-2 avec un MDC comme Chelsea. Mais Virtuafoot parle de chiffres et non de football. De virtualité et non de réalité. Je vous propose aujourd'hui de repenser le système de 3-5-2, attaque par les ailes.

Lorsqu'on pratique l'attaque par les ailes, on cherche avant tout à appuyer l'attaque, soit par le débordement des milieux offensifs latéraux, soit par la prise des couloirs des back latéraux. Or, dans un cas comme dans l'autre, la perte est plus importante dans le secteur du joueur qui déborde que le gain en attaque. Lorsqu'un défenseur déborde, la perte en défense est plus importante que le gain en attaque. Un autre défaut du débordement des milieux offensifs: le milieu se retrouve fortement déforcé et il n'est pas possible de décentrer un MOC vers les ailes, d'une part parce qu'on ne peut pas aligner deux MOD, d'autre part parce que la formation d'un MOC est tout à fait différente d'un ailier. (pour rappel, un MOL efficace investit 60% de son entraînement en vitesse et seulement 12% en passe)

Je propose donc un nouveau mode efficace de soutien des côtés: le MDL, où milieu défensif latéral. La formation des MDC sur les ailes comporte une série d'avantage:

- Le MDL ne requiert aucun entraînement en vitesse. Il doit obtenir exactement le même entraînement qu'un mdc, c'est-à-dire des passes et de la technique.
- Cela implique qu'à tout moment dans le match, l'entraîneur peut faire passer les milieux défensifs sur les ailes, ou seulement soutenir une des deux ailes, sans user un changement.



-La véritable astuce, c'est qu'un milieu défensif peut, outre soutenir la défense et privilégier le milieu, soutenir le secteur offensif. Et à niveau d'entraînement égal, un milieu défensif qui attaque sera plus efficace qu'un milieu offensif!

-Au niveau collectif, l'avantage est indéniable: le DFD continue à tenir la défense.

Le MOD continue à contribuer à obtenir le milieu. Pourtant, l'attaque obtient le soutien qu'elle doit recevoir grâce à ce nouveau poste de MDD en soutien de l'attaque.

-Enfin, le MDC peut également soutenir l'attaque au centre, ce qui est impossible pour un MOC.

-Dernier avantage: votre adversaire ne pourra jamais marquer votre MD. Cette source d'attaque venant de la 3^e ligne aura le don de l'énerver grassement s'il entraîne spécifiquement des défenseurs en marquage et qu'il ne peut s'en servir.

Notez qu'il ne faut absolument pas suivre les directives données sur le jeu: un MD n'a jamais besoin d'entraînement ni en attaque, ni en vitesse. Le facteur qui définit la capacité à soutenir l'attaque est la composante technique.

Vous voilà équipés d'un élément de flexibilité supplémentaire. Bons matchs IE :)

