

# Les saisies de données



**But : Entrer des informations :**

- Saisir des données clavier.
- Saisir des données scanner.
- Saisir des données appareil photo.

**Consignes : Travail individuel sur ordinateur, à partir de ce document :**

Les éléments connectés à l'ordinateur s'appellent les **PÉRIPHÉRIQUES**.


## Les saisies de données


Saisir des données consiste à entrer des informations dans l'ordinateur. Ces informations peuvent provenir de différents éléments de l'ordinateur : Le clavier, la souris, l'écran digital, Internet, l'appareil photo numérique, le scanner, ...

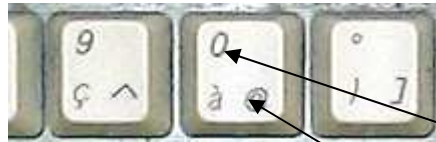
Quelle que soit leur origine, ces informations seront toujours « codées en binaire », langage informatique constitué de 0 ou de 1, d'où le terme de **numérique**.

### Le clavier

Les différentes touches du clavier :  
Lorsque l'on laisse le doigt sur la

Touche Shift , on obtient une majuscule EX. **O**

L'appui sur la touche Ctrl  permet de faire le 3<sup>e</sup> caractère de la touche. EX. @ (*se lit « arobas »*)



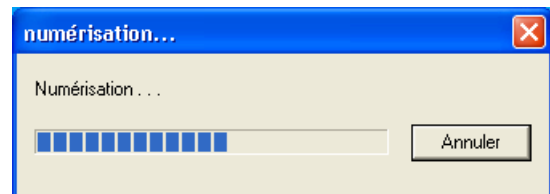
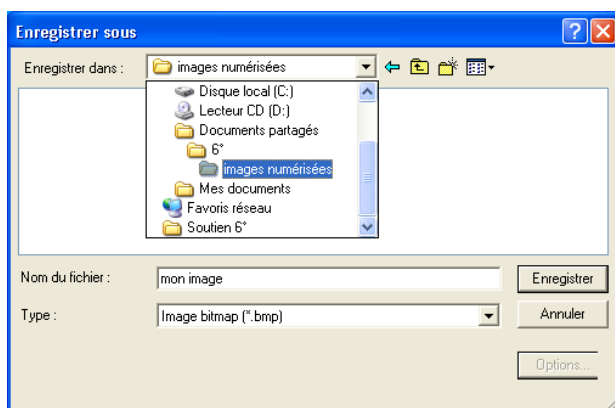
### Le scanner

Le scanner (ou scanner) est un système permettant de numériser l'image placée dans l'appareil afin de l'exploiter avec l'ordinateur.

Mode d'emploi :

- 1°) Placer la feuille, face contre la vitre
- 2°) Appuyer sur le bouton « Numériser »

Le scanner effectue un passage permettant de « prévisualiser » le document, puis propose de le numériser et enfin de **l'enregistrer sous un nouveau nom** à l'endroit choisi.



L'image se trouve alors enregistrée et peut être traitée comme n'importe quel objet informatique.

**Attention : Plus une image est grande et précise, plus elle tient de la place sur l'ordinateur.**

6 <sup>ème</sup>		Les saisies de données	
Collège St Etienne SENS 	Traitement de l'information	IN1.1	

## L'appareil photo numérique



Il remplace peu à peu l'appareil photo argentique (avec pellicule).



L'image « photographiée » est numérisée et donc rendue exploitable par l'ordinateur. Différents réglages tels que les zooms sont possibles. Voyons les différentes parties de l'appareil :

- **L'objectif** dont l'amplitude du zoom varie de 3x, 8x ou encore 12x s'appelle le zoom optique.



l'autre sont d'ailleurs placés maîtresse de l'appareil, celle transforme la lumière en impulsions électriques. Un compose d'une infinité de photosensibles qui recueillent l'information nécessaire à la définition d'un **pixel** de l'image.



- **Le capteur** qui équivaut à la pellicule en photo argentique. L'un et de la même façon, derrière l'objectif. C'est la pièce qui

capteur se cellules

Résolution	
Haute	3 millions de pixels
Moyenne	1 millions de pixels
Basse	300 000 pixels



- **Le viseur** Il existe deux types de viseurs : optiques (comme sur les jetables) ou électroniques. Certains appareils ultra-compacts en sont totalement dépourvus, ce qui permet de prolonger l'autonomie des batteries.

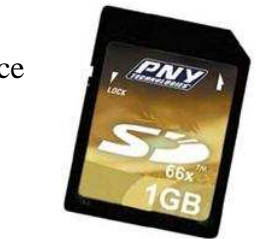
- **La mémoire** de stockage joue un rôle décisif dans les performances de l'appareil. C'est en fait le nombre

d'images que l'on peut stocker dans l'appareil.

- **Les batteries** elles sont soumises à rude épreuve lors de l'utilisation et souvent rapidement déchargées par l'utilisation du viseur optique.



- **L'électronique** permet les performances de l'appareil, telle que la qualité de l'image.



Les appareils photos numériques ont l'inconvénient d'un retard au déclenchement, très gênant lorsque l'on veut faire une photo instantanée.

### Utilisation

**Prise de vue** Certains appareils s'allument à l'aide d'un bouton, d'autres, en faisant glisser le cache.

Le **déclenchement** est généralement obtenu par un appui long sur le déclencheur jusqu'à mi-course (mise au point) puis enfoncement de ce bouton (prise de vue).

**Transfert vers l'ordinateur** Un cordon branché sur la prise USB permet la connexion avec l'ordinateur. Un logiciel guide l'utilisateur dans la démarche à suivre.



**Effacement des vues** La position « lecture » de l'appareil permet d'accéder à un menu. Il suffit de se diriger dans les menus pour obtenir la visualisation des images ou leur effacement.



6 <sup>ème</sup>		Les saisies de données	
Collège St Etienne SENS	COO	Traitement de l'information	IN1.2