

25 TENNIS-ROKJE

●●
maten 36-38-40-42-44

Mars 2007



7 HALTERBIKINI ●●

maten 34-36-38-40-42
geschikt voor cup 75-80-85 A/B

Mai 2007



8a BEUGELBIKINI ●●●

maten 38-40-42-44-46
geschikt voor cup 75-80-85 B/C

Mai 2007



8b BEUGELBIKINI ●●●

maten 38-40-42-44-46
geschikt voor cup 75-80-85 B/C

Mai 2007



21 BADPAK ●●●
maten 46-48-50-52-54

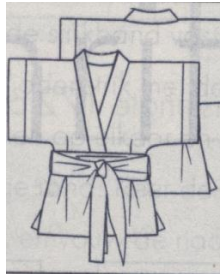
Juin 2007



24 WIKKELDOEK ●

S-M-L (44/46-48/50-52/54)

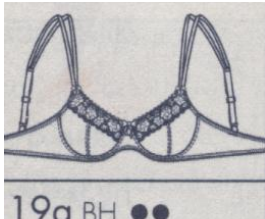
Juin 2007



22 KIMONOJASJE

●●
maten 34-36-38-40-42

Janvier 2008



19a BH ●●

maten 75 A/B/C-80 A/B/C

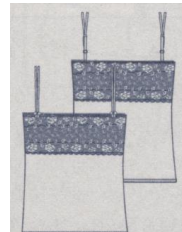
Janvier 2008



19a SLIP ●●

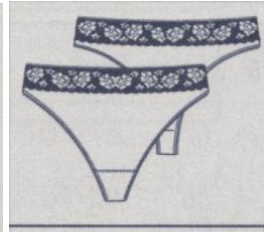
maten S/M/L

Janvier 2008



20a HEMD ●●
maten S/M/L

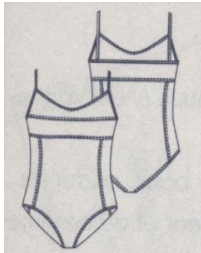
Janvier 2008



20b STRING ●●

maten S/M/L

Janvier 2007



1 BADPAK ●●●

maten 36-38-40-42-44

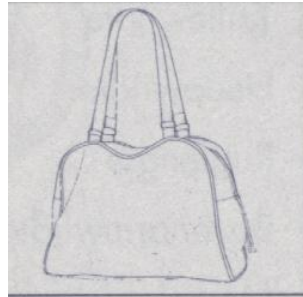
Juin 2008



2 BIKINI ●●●

maten 34-36-38-40-42

Juin 2008



23 TAS ●●

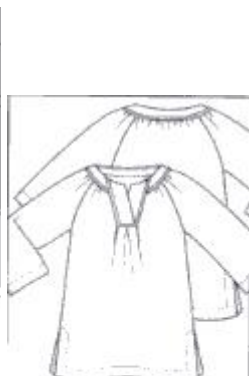
Aout 2009



3a NACHTHEMD ●●●

maten 34-36-38-40-42-44-46

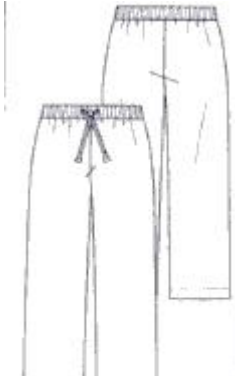
Décembre 2010



3b TUNIEK ●●●

maten 34-36-38-40-42-44-46

Décembre 2010



4 BROEK ●

maten 34-36-38-40-42-44-46

Décembre 2010



5 OCHTENDJAS ●●

maten 34-36-38-40-42-44-46

Décembre 2010



6a ONDERJURK ●●●

maten 34-36-38-40-42-44-46

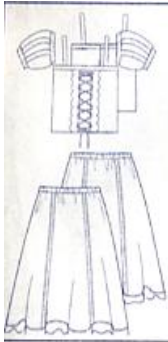
Décembre 2010



6b TOP ●●

maten 34-36-38-40-42-44-46

Décembre 2010



23 RAPUNZEL •
top + mouwen + rok
maten 104-110-
116-122-128-
134

Février 2011



24 RIDDER FLYNN •
vest + laarskappen
maten 104-110-
116-122-128-
134

Février 2011



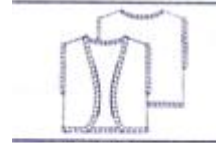
**25 FOEKSIA DE
MINIHEKS •**
jurk + hoed
maten 104-110-
116-122-128-
134

Février 2011



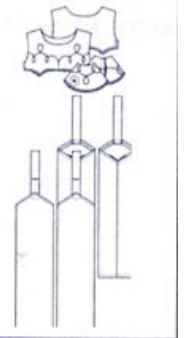
26 JUFFENHEKS MINUUL •
hës + rok + hoed
maten 34/36-38/40-42/44-46

Février 2011



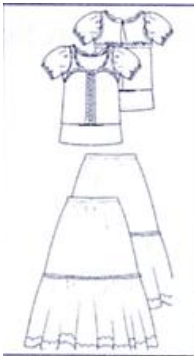
27 WOODY •
gilet + shirt
maten 104-110-
116-122-128-
134

Février 2011



28 JESSIE •
kraag + manchetten
+ broekspijpen
maten 34/36-
38/40-42/44-46

Février 2011



**29 ALICE IN
WONDERLAND •**
top + rok
maten 34/36-
38/40-42/44-46

Février 2011



30 MAD HATTER •
gilet + manchetten +
hoedband
maten 104-110-
116-122-128-134

Février 2011