

Boîte cadeau de Pâques



Tuto réalisé par Elodie [Http://scrapydoo.canalblog.com](http://scrapydoo.canalblog.com)
Pour Carte de cœur : <http://cartedecoeur.Com>

*Elodie Duée - © Copyright 2013 – Tous droits réservés
Cette fiche technique ne peut faire l'objet d'une copie partielle ou entière, elle ne peut être partagée ou vendue,
ni être utilisée en atelier sans l'accord de son auteur. Si vous mettez votre création sur un blog merci de
mettre mon lien.*

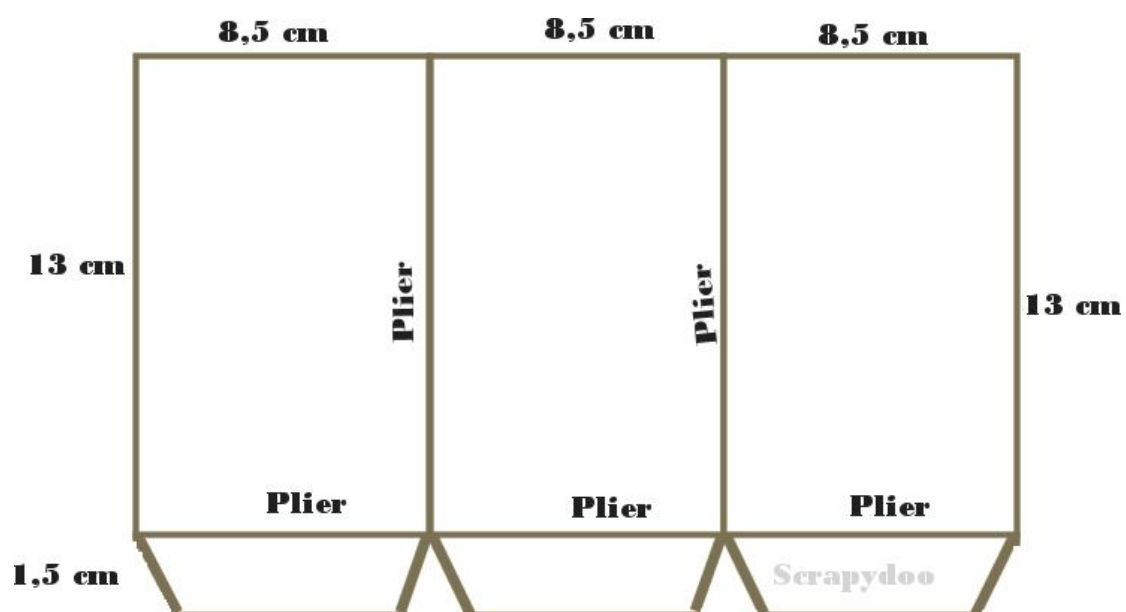
Materiel

- _ 2 Bazzill
- _ Des papiers différents et assorti
- _ Des petits personnages
- _ Des embellissements
- _ De la ficelle
- _ Un morceau de feuille transparente

Structure de la boîte

Dans un Bazzill couper un morceau de 8,5cm X 8,5cm

Dans un bazzill, tracer et découper suivant le modèle



Coller un morceau de papier différent sur chaque face extérieure de la boîte. Chaque morceau de papier mesure 8cm X 12,5cm.

**Percer une fenêtre à l'aide d'un die ou autre au milieu.
Retourner votre boîte et coller les papiers sur le côté droit et gauche. Coller un morceau de transparent au milieu et coller par-dessus du papier.**



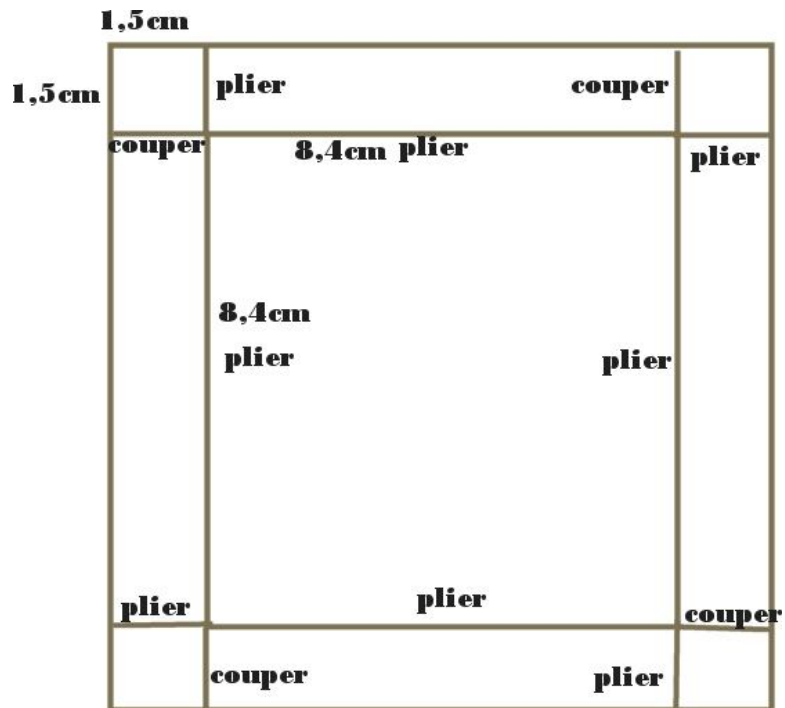


Coller ensuite le bas de la boîte sur votre base de bazzill de 8,5cm X 8,5cm, comme ceci :



Le socle (qui accueillera l'œuf)

Toujours dans du Bazzill, découper et plier selon le schéma :



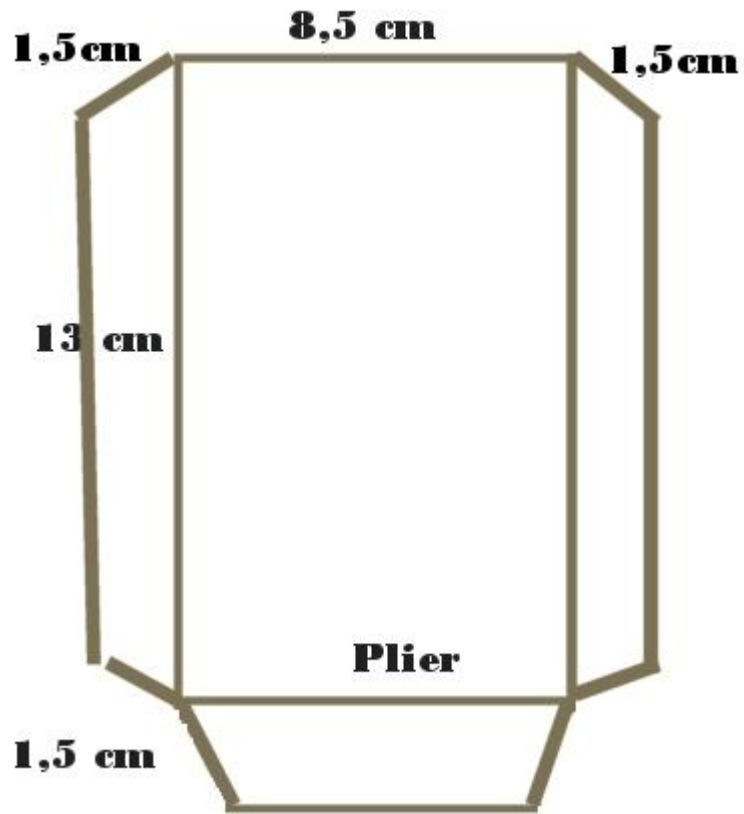
Sur le dessus, coller un morceau de papier de 8cm X 8cm
 Percer un cercle au milieu et coller votre socle.



Placer le socle à l'intérieur de votre boîte

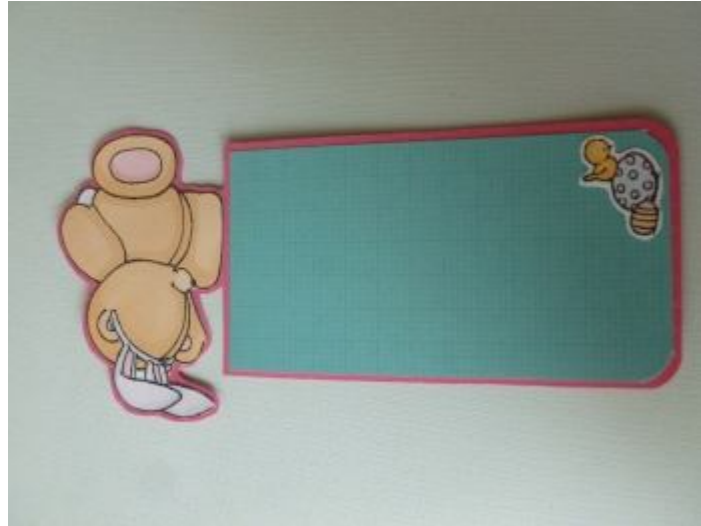
La « trappe »

Dans du Bazzill couper un morceau comme ceci :



Sur l'extérieur coller une petite pochette qui accueillera le tag. La pochette fait 12cm X 10cm.

Voici mon tag :



**Il ne vous reste plus qu'à décorer l'extérieur et l'intérieur de la « trappe ».
Coller la sur votre base comme vous avez fait pour les autres côtés de la boîte.**

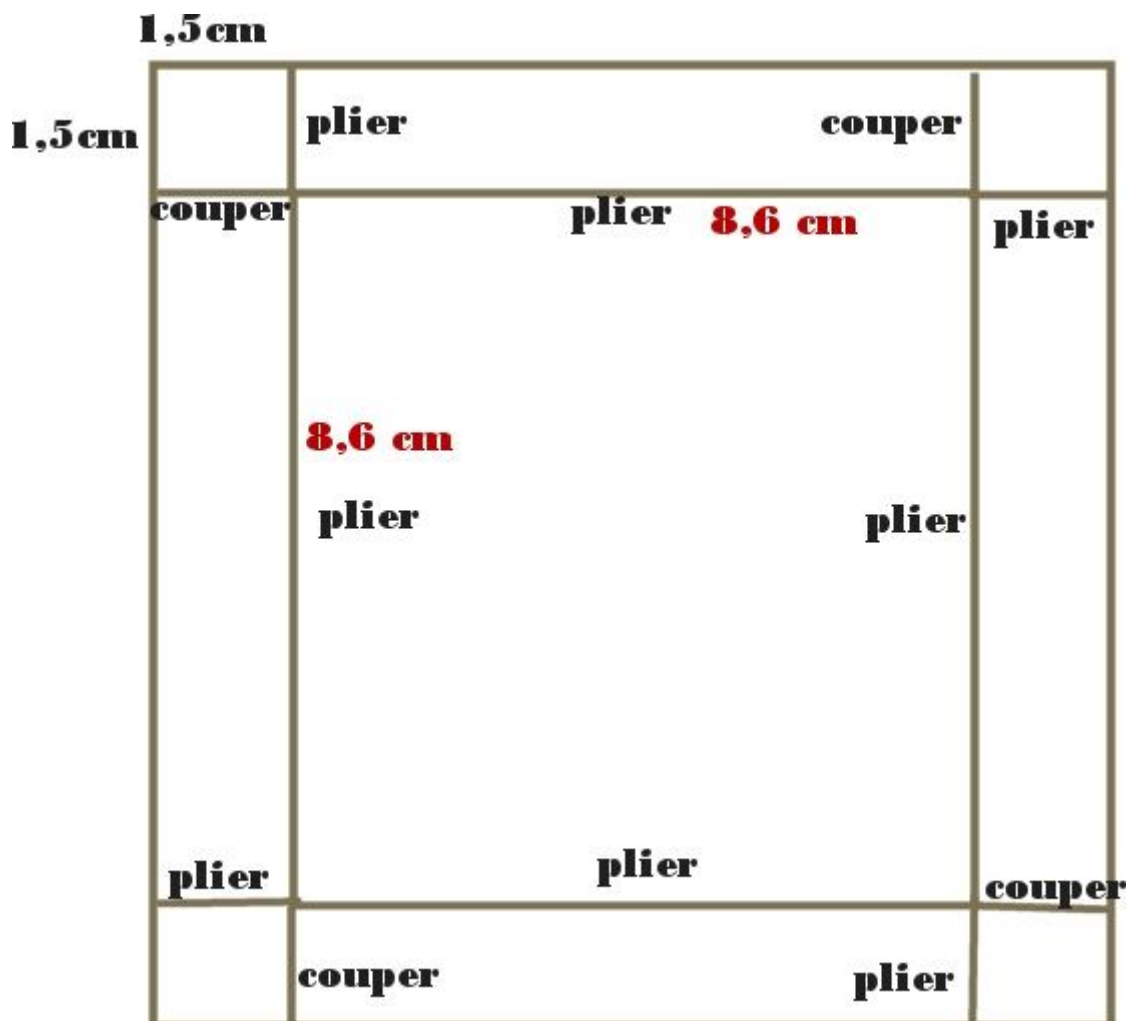
Tendre et coller une ficelle de chaque côté et y coller des petits fanions comme ceci :





Le couvercle

Toujours dans du Bazzill, découper et plier selon le schéma :





**Et voilà ! Il ne vous reste plus qu'a décorer votre boîte selon vos envies !!!!
Personnellement j'ai choisi de décorer ma boîte avec des petits personnages Forever friends. Ils existent en tampons (moi j'ai utilisé les tampons), en stickers, en planches prédécoupées...**

Vous les trouverez ici : http://www.cartedecoeur.com/index.php?cPath=109_328_301

**N'hésitez pas à me contacter si vous avez des questions à cette adresse :
eternalelody@gmail.com**