

## La navigation sur le WEB.

### L'accès à Internet nécessite :

-un abonnement chez un **Fournisseur d' Accès Internet** (FAI) : Orange, Cegetel, Free...

-un **modem** (RTC ou ADSL). Modem généralement loué auprès du FAI.

-un **logiciel de navigation** installé sur l'ordinateur : **Internet Explorer (IE), Firefox, Opera...**

Le logiciel le plus utilisé est **Internet Explorer** (Microsoft). Ce n'est cependant pas celui qui offre le plus de possibilités et de sécurité. **Firefox** est préférable (téléchargement gratuit voir Internet-003).

Noter qu'une nouvelle version d'Internet Explorer (version 7) est maintenant disponible avec Vista le nouveau système d'exploitation de Microsoft. Il peut aussi fonctionner sous XP.



**Internet Explorer version 6** sera utilisé pour illustrer les différentes notions à savoir :

-adresses (URL)

-liens hypertextes

-page de démarrage

-favoris

-historique

-cache

-cookies

-téléchargement de fichiers

Noter qu'une nouvelle version d'**Internet Explorer** est sortie en même temps que Vista. C'est la **version 7**.

### 1)-Adresse des sites Web (URL).

Le Web (toile) est l'ensemble de tous les sites web. Chaque site a son adresse appelée **URL** (Uniform Resource Locator).

L'adresse URL la plus fréquente commence par **www** (World Wide Web) suivi du **nom de domaine**.

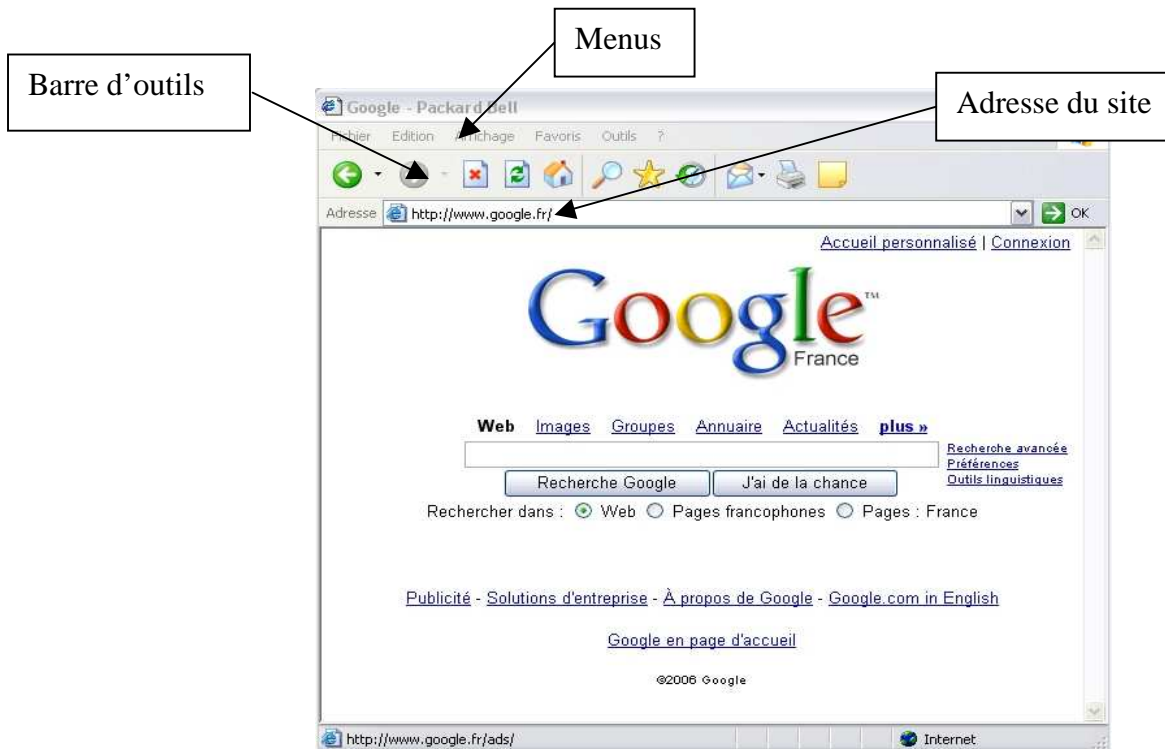
Exemple : [www.google.fr](http://www.google.fr), [www.francebenevolat.org](http://www.francebenevolat.org), [www.ovh.com](http://www.ovh.com)....

Quelques **extensions** de domaines : **.fr, .com, .org, .net, .edu, ....**

Certains sites ne commencent pas par www, par exemple <http://telechargement.linternaute.com>...

# Initiation à l'informatique Internet-001

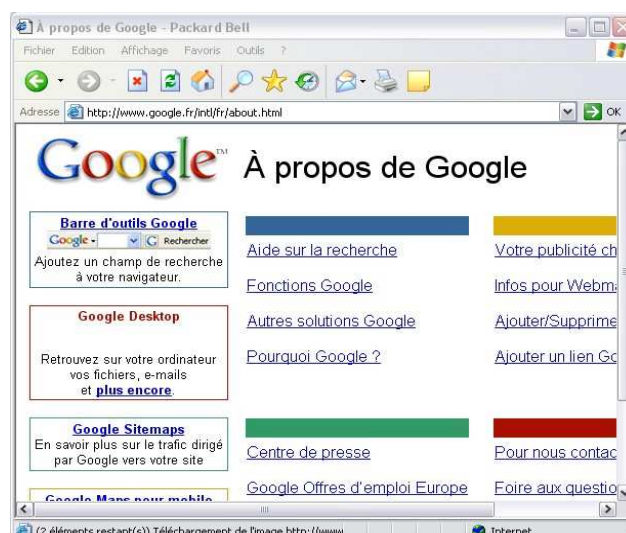
Pour consulter un site web, il faut saisir son adresse URL dans la **barre d'adresse** puis faire **Entrée** : par exemple [www.google.fr](http://www.google.fr) (il n'est pas nécessaire de saisir « <http://> », le navigateur le rajoutera automatiquement).



## 2)-Liens Hypertextes.

La première page affichée est la **page d'accueil**. Elle comprend des **liens hypertextes** qui permettent la navigation vers d'autres pages du site ou vers d'autres sites. Ces liens sont généralement de couleur bleue et sont soulignés.

En cliquant sur le lien [A propos de Google](#) par exemple le navigateur affiche la page suivante :



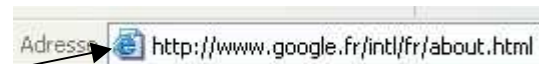


En cliquant sur la flèche verte, on peut revenir à la page précédente.

### 3)-Création d'un raccourci.

Pour éviter de saisir à nouveau l'adresse d'un site que l'on visite souvent, on peut créer un raccourci sur le bureau.

Pour cela :



- cliquer à gauche sur l'icône Internet Explorer
  - en maintenant le bouton gauche appuyé, glisser l'icône jusque sur le bureau et lâcher le bouton gauche.
- Un raccourci est alors créé. Cliquer sur ce raccourci pour relancer Google directement à partir du bureau.

### 4)-Page de démarrage.

Il est possible de faire en sorte que la page Google s'affiche chaque fois que l'on ouvre Internet Explorer.

Pour cela :

- saisir une première fois [www.google.fr](http://www.google.fr) dans la barre d'adresse.
- faire **Entrée**, la page d'accueil de Google s'affiche.
- cliquer sur **Outils, Options Internet**, l'écran suivant s'affiche :

- cliquer sur **Page actuelle**, l'ancienne page de démarrage (<http://www.cegetel.fr>) est remplacée par <http://www.google.fr>. qui devient alors la nouvelle page de démarrage.
- cliquer enfin sur **Appliquer** et sur **OK**.

En cliquant sur **Page actuelle**, <http://www.cegetel.fr> est remplacé par <http://www.google.fr>



Si on ferme IE et qu'on l'ouvre à nouveau, la page de démarrage sera Google.

## 5)-Favoris.

Il est intéressant de garder la liste des sites visités de façon à ne pas avoir à saisir l'adresse à chaque fois. Pour cela on utilise le menu **Favoris**.

Après avoir affiché un site, pour conserver son adresse dans les **Favoris** :

- cliquer sur **Favoris**
- cliquer sur **Ajouter aux Favoris**.

L'écran suivant s'affiche :



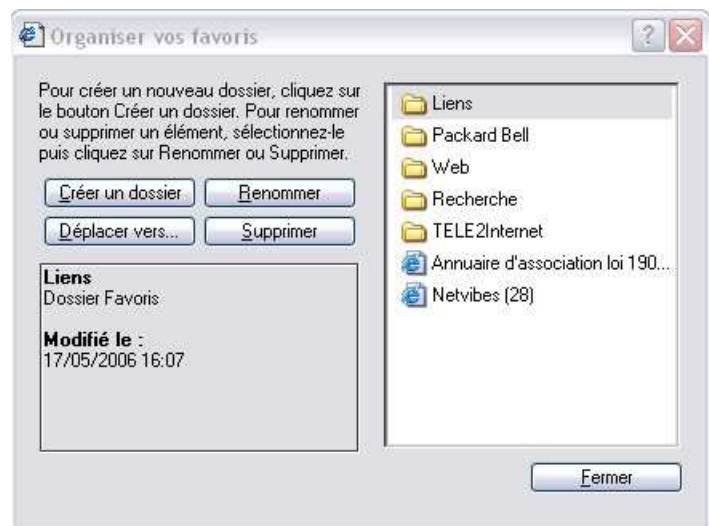
On peut alors:

- cliquer sur OK
- cliquer sur un dossier dans lequel on veut ranger l'adresse.
- créer un nouveau dossier dans lequel sera rangée l'adresse.

Organisation des favoris :

-cliquer sur **Favoris, Organiser les Favoris**. L'écran suivant apparaît :

On peut alors créer un dossier, le renommer, déplacer des adresses d'un dossier à un autre ou supprimer des adresses ou dossiers.



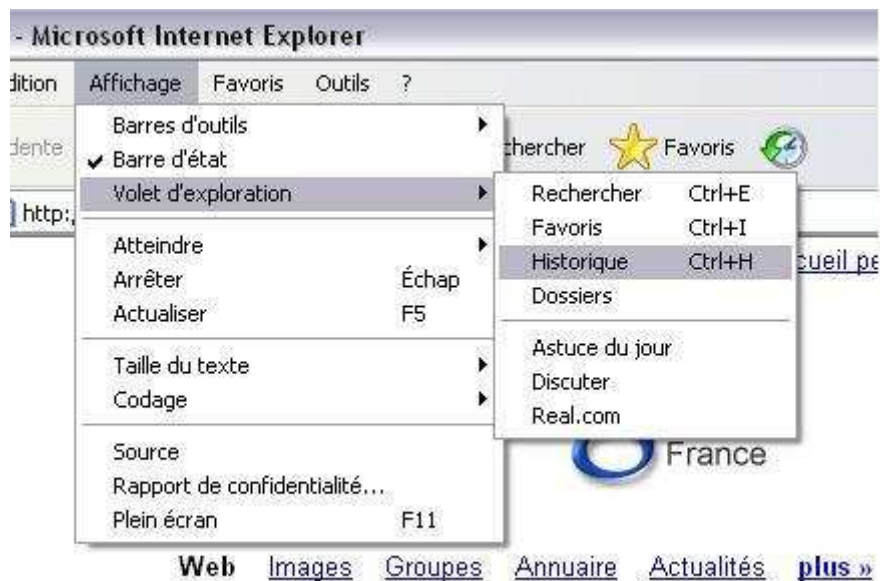
# Initiation à l'informatique Internet-001

Si on clique sur l'icône **Favoris**  dans la barre d'outils, les favoris apparaissent dans une colonne à gauche de l'écran.

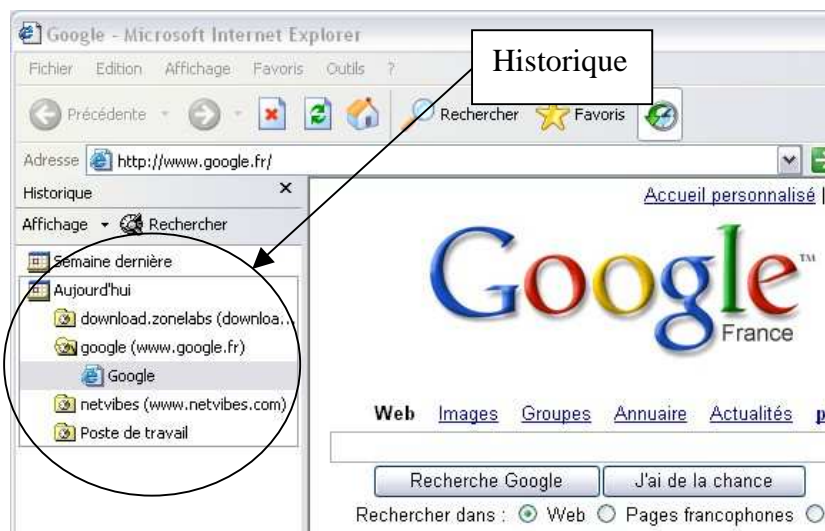
## 6)-Historique.

A la suite d'une séance de navigation, IE garde en mémoire la liste des sites visités au cours de la session.

Dans le menu **Affichage**, cliquer sur **Volet d'exploitation**, puis sur **Historique** pour faire apparaître dans une colonne à gauche l'historique de la session :



IE se présente comme suit :



Il est alors possible de revenir sur les sites que l'on a visité plus tôt dans la journée ou la semaine dernière.

## 7)-Cache, Cookies.

Lorsqu'un site est affiché, son contenu (texte, images...) est enregistré dans un dossier sur le disque dur (ce dossier est appelé **Cache**).

## 8)-Cookies.

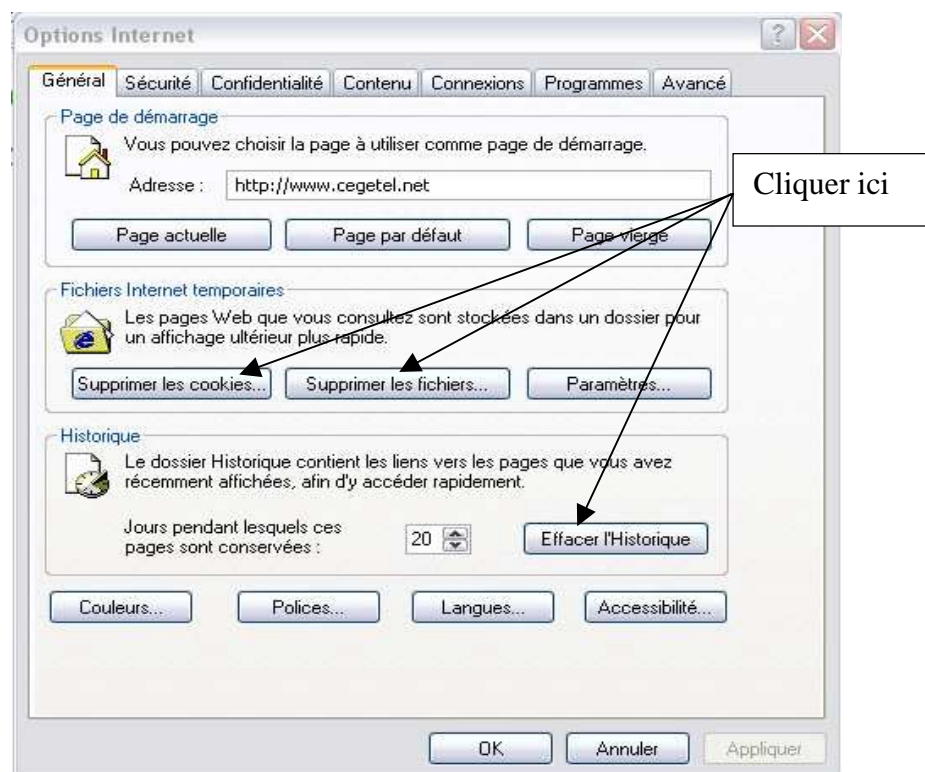
En plus des données visibles sur les pages du site, certains sites déposent dans un autre dossier, un petit fichier texte (appelé **Cookie**). Ce fichier est utilisé par le site pour identifier l'ordinateur qui l'a visité. Ceci est parfaitement légal et sert en principe à des fins commerciales.

## 9)-Effacer ses traces de navigation.

Il est recommandé de faire le ménage régulièrement. Il faut **effacer ses traces de navigation**.

Pour cela :

-dans le menu **Outils**, cliquer sur **Options Internet**. Puis cliquer sur les boutons suivants :



-pour la version 7, cliquer sur **Supprimer l'historique de navigation...** dans le menu **Outils**.