



# ARGILE EXPANSÉE ARGEX: MATÉRIAU DE CONSTRUCTION MULTIFONCTIONNEL ET ÉCOLOGIQUE

## L'ARGEX, QUI EST-CE?

Entre la province d'Anvers et de Flandre orientale, sur la rive gauche de l'Escaut, se trouve l'usine où sont produites les billes d'argile expansée d'Argex. Depuis 1966 déjà, on y extrait l'argile naturelle qui est échauffée et cuite dans un four rotatif jusqu'à une température de 1.100°C pour être transformée en petites billes rondes.... les billes d'Argex.

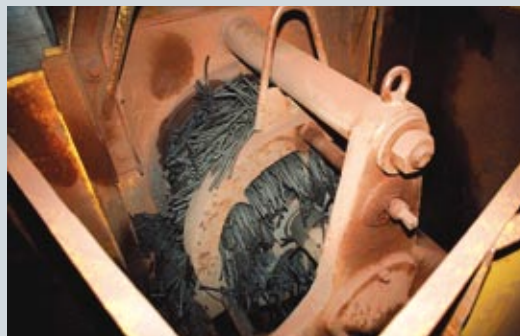


## LE PROCESSUS DE FABRICATION

**1.** L'argile est extraite de l'argilière par une chaîne à godets



**2.** Les grand morceaux d'argile sont transportés à l'usine pour traitement ultérieur



**3.** L'argile y est malaxée et pressée en bâtonnets étroits

**4.** Les bâtonnets sont expansés dans le four rotatif



**5.** Les billes sont criblées en différents calibres et stockés pour expédition



# LA BILLE D'ARGEX EN COUPE



Grâce à la cuisson et expansion à haute température, les billes d'Argex disposent d'une structure cellulaire assez particulière.

Ainsi, les billes cuites sont constituées de 43% d'air occlus et de 45% de vides entre les billes. Les 12% restants forment la structure d'argile qui englobe les cellules d'air.

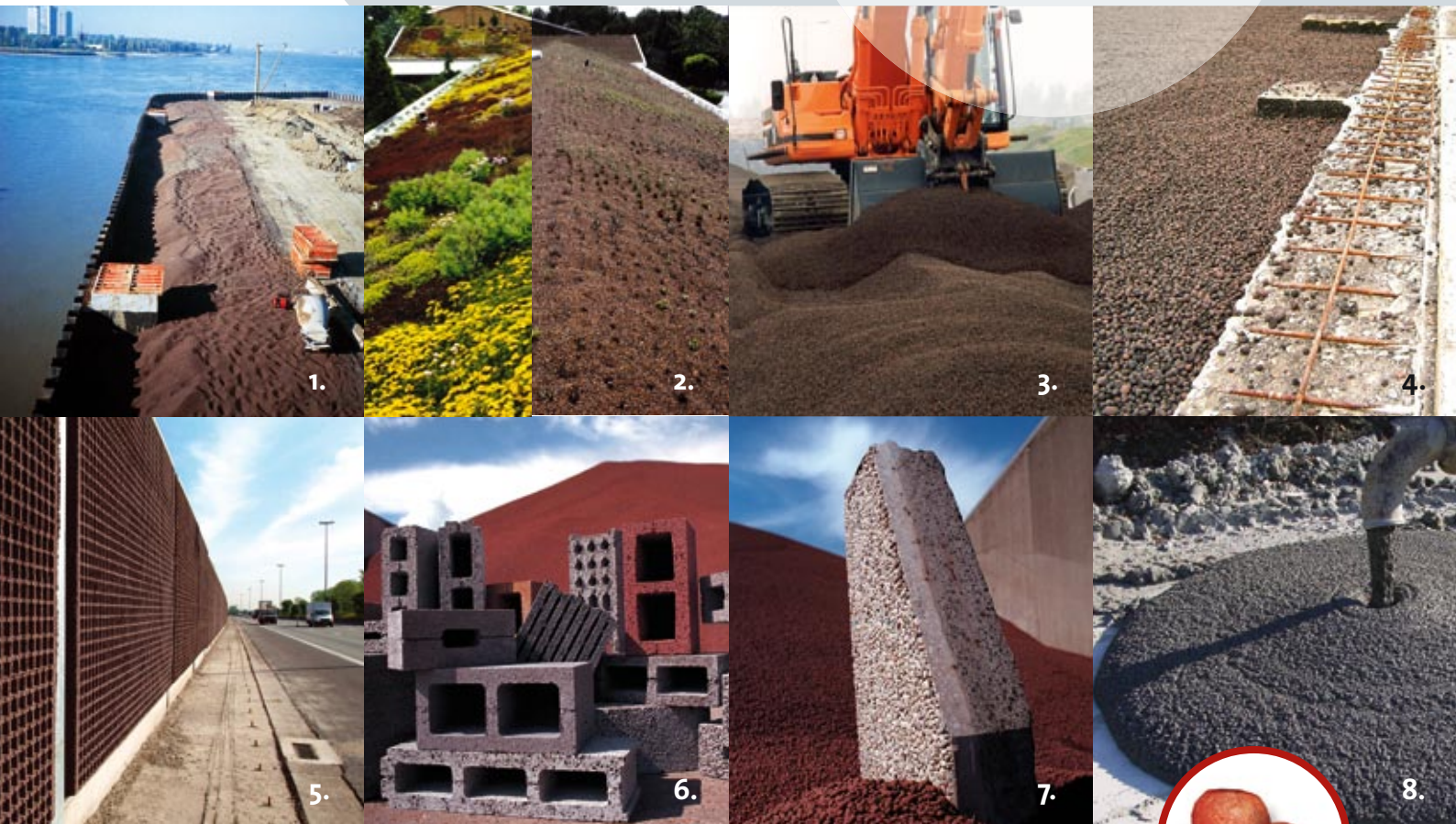
La forme ronde, la structure cellulaire et le matériau de base (argile) confèrent aux billes d'argile expansée quelques caractéristiques uniques, telles que :

- **Le poids léger (5 fois plus léger que sable ou pierres)**
- **Solide et stable (portance > 10 tonnes/m<sup>2</sup>)**
- **Isolation thermique**
- **Isolation acoustique**
- **Incombustible**
- **Inputrescible**
- **Durée de vie illimitée**

Ces caractéristiques impliquent l'utilisation des billes d'Argex dans une vaste gamme d'applications: la construction résidentielle, la construction industrielle, le génie civil, les applications vertes, .....

1. Travaux hydrauliques
2. Jardins-terrasses
3. Travaux routiers
4. Isolation de sol
5. Ecrans anti-bruit
6. Blocs de maçonnerie légers
7. Eléments en béton
8. Béton léger prêt-à-l'emploi et béton structurel
9. ...

## UNE VASTE GAMME D'APPLICATIONS



VOUS DÉSIREZ SAVOIR PLUS À PROPOS DE L'ARGEX?

s.a. Argex • Kruibeeksesteenweg 227-229 • B-2070 Zwijndrecht (Burcht)  
Tél. 03-250 15 15 • Fax 03-250 15 00 • info@argex.be • www.argex.be