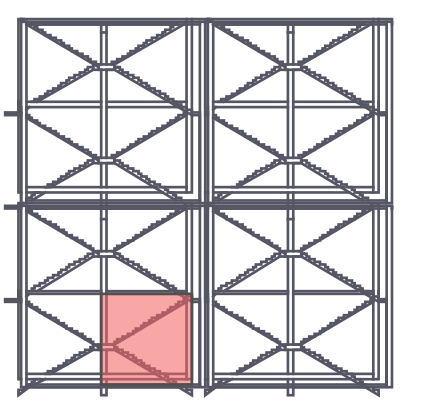
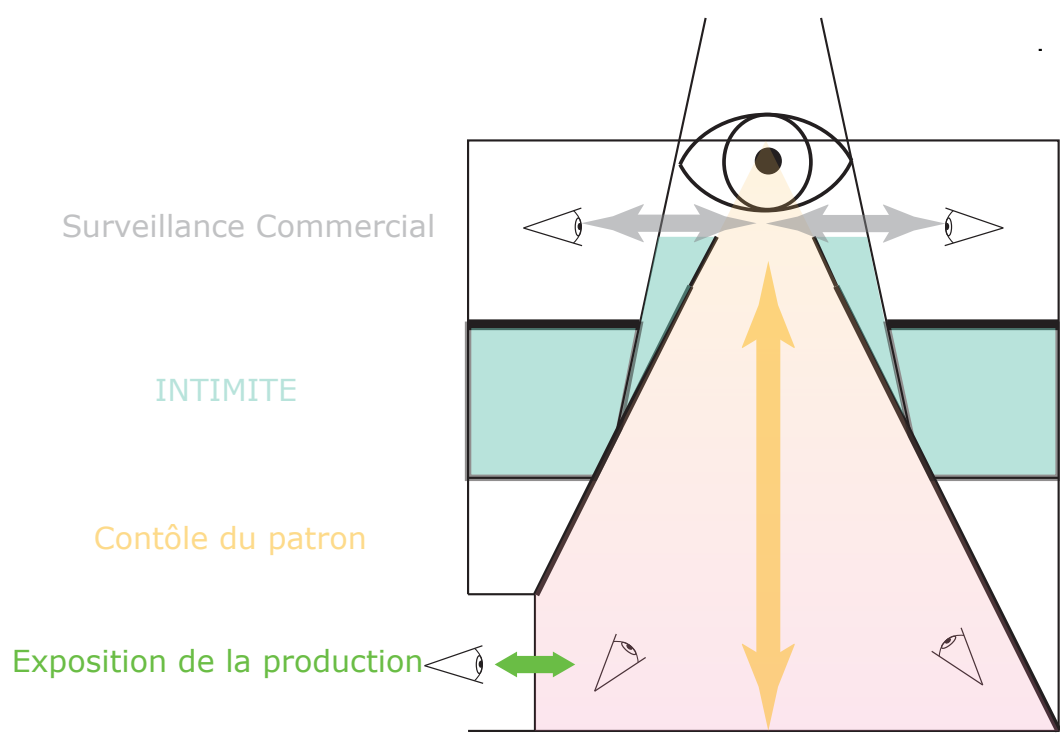


Panoptical Taste

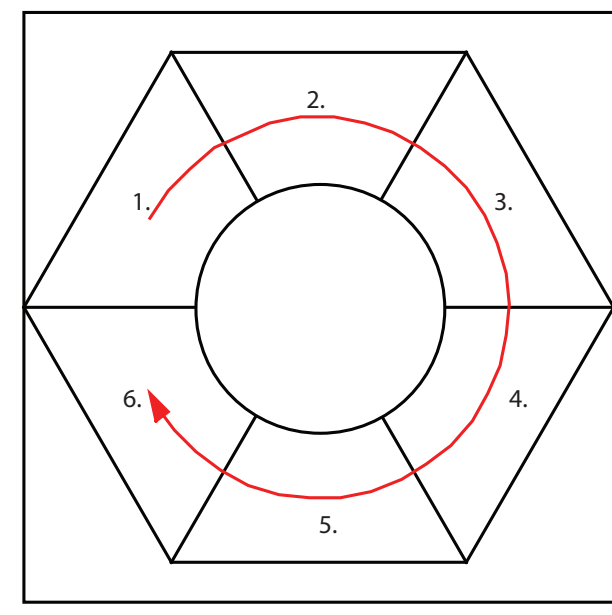
Chocolaterie
Fabrication et vente
Logements employés



Vision



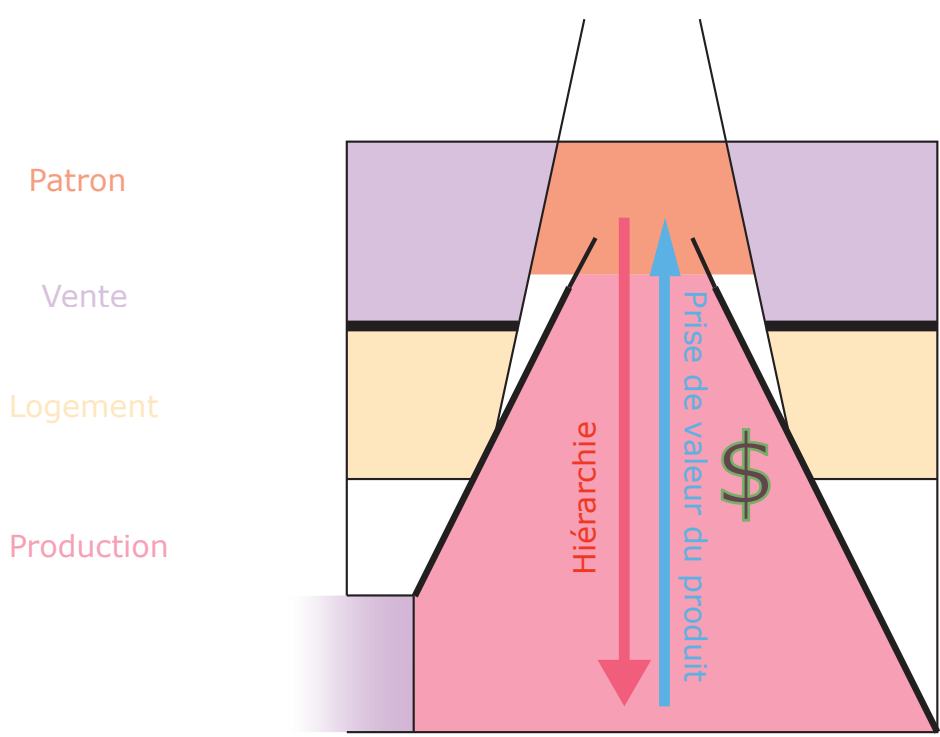
Cycle de production



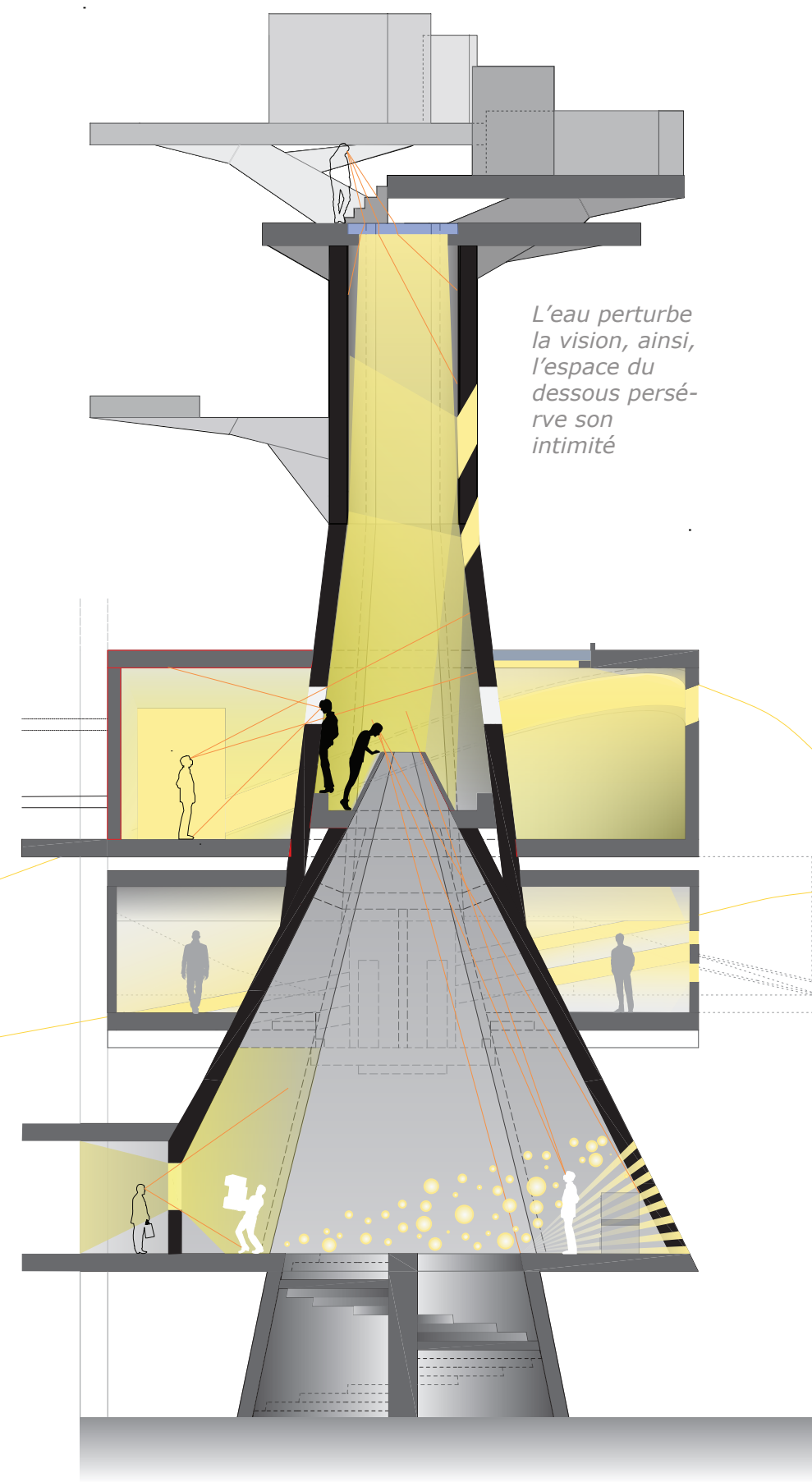
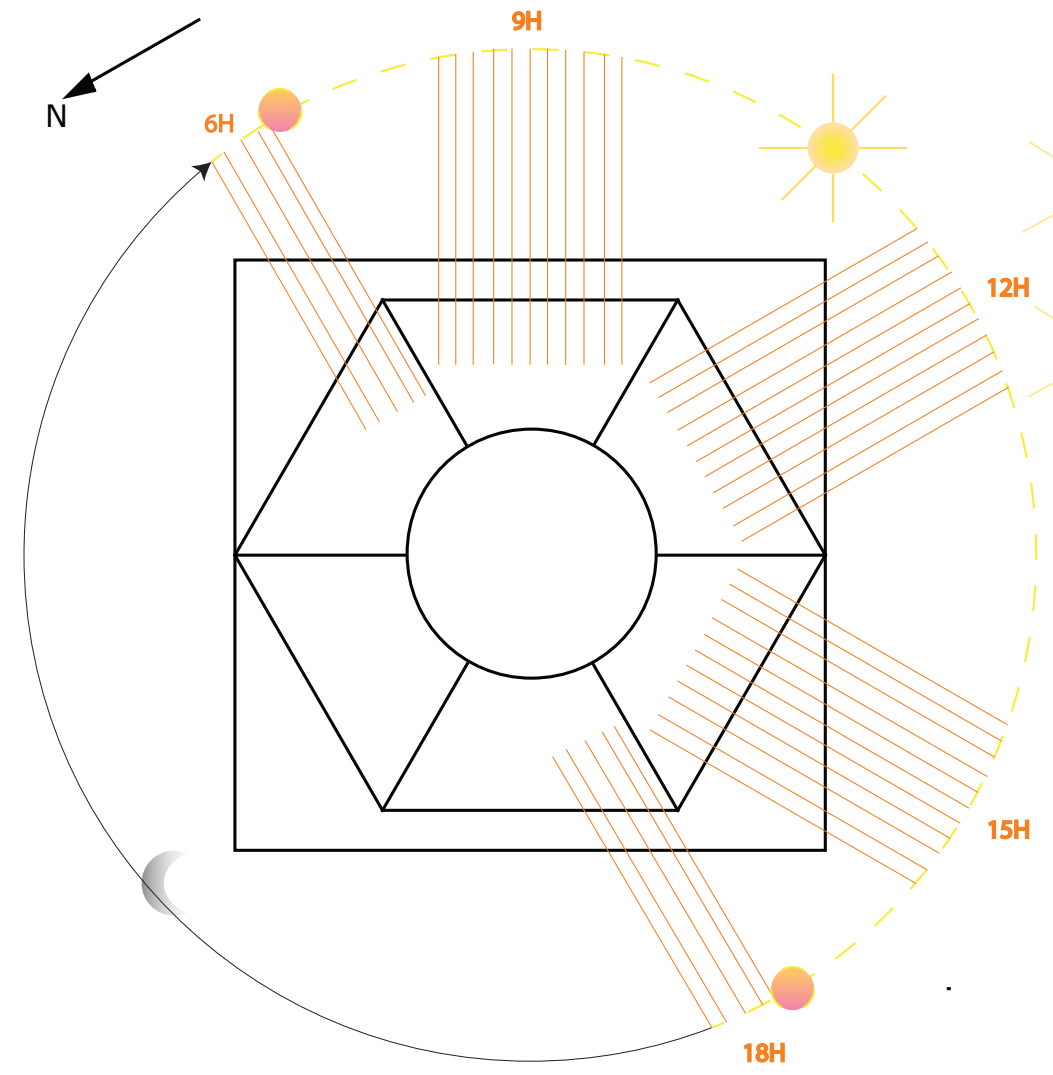
1. Nettoyage
2. Torrefaction
3. Broyage
4. Affinage
5. Moulage
6. Emballage

(cf plan A-A')

Hiéarchie
Prise de valeur du produit



Ouverture espace production



Le projet tourne autour de la **vision** comme thème principal, Le patron ayant un *contrôle* visuel sur ses employés pendant leur temps de *travail*, alors que leurs *intimités* se retrouvent dans leurs *logements*. Le patron a aussi une relation visuelle avec les *clients*.

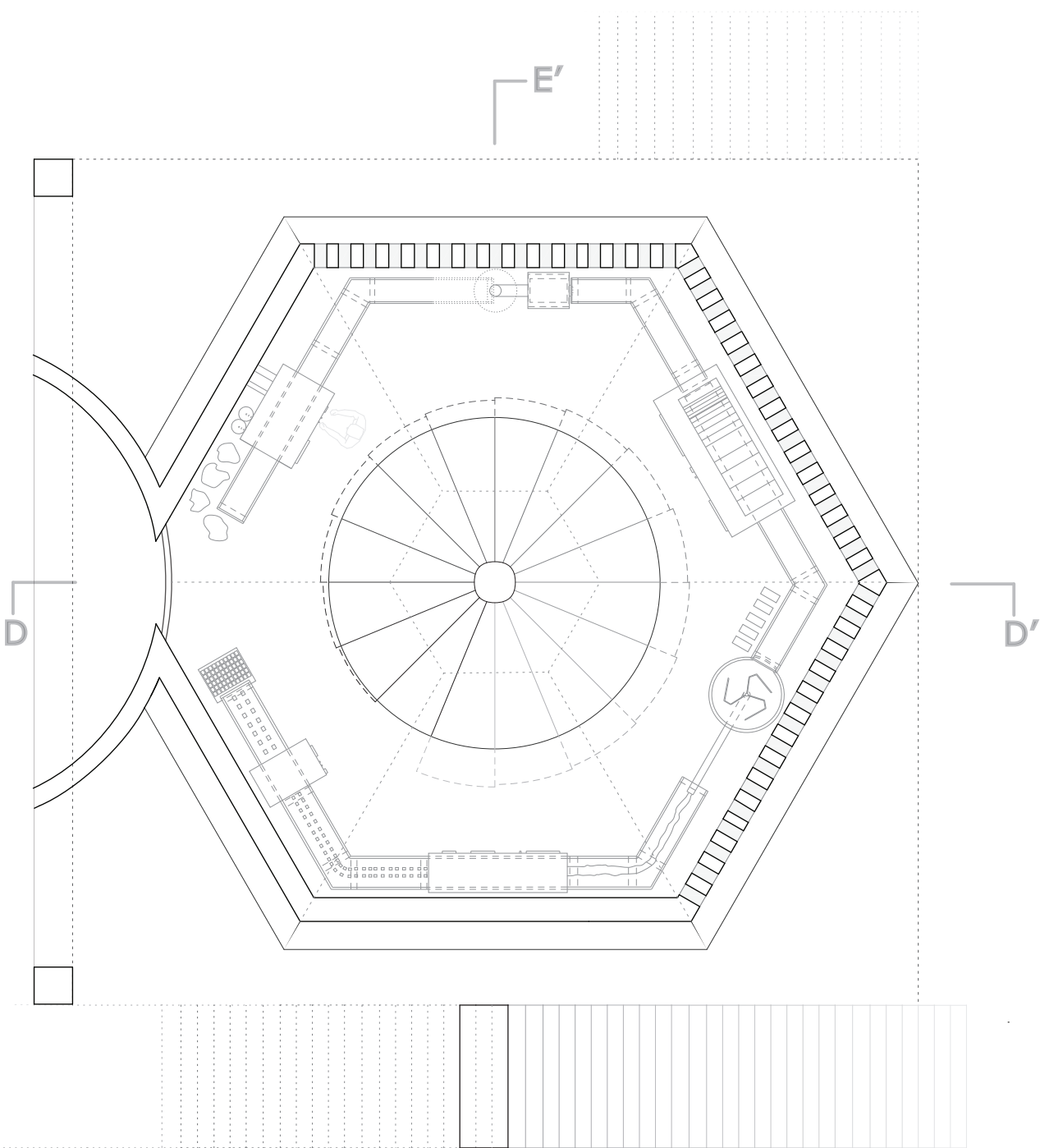
Ce cône visuel est, de plus, considéré comme les racines de *l'arbre jardin* d'au dessus. Il est la **structure** primaire de tout le système.

Les espaces sont ordonnés de façon à reprendre la logique de la *fabrication à la vente* en étant placé dans un **axe vertical**, le haut le plus important.

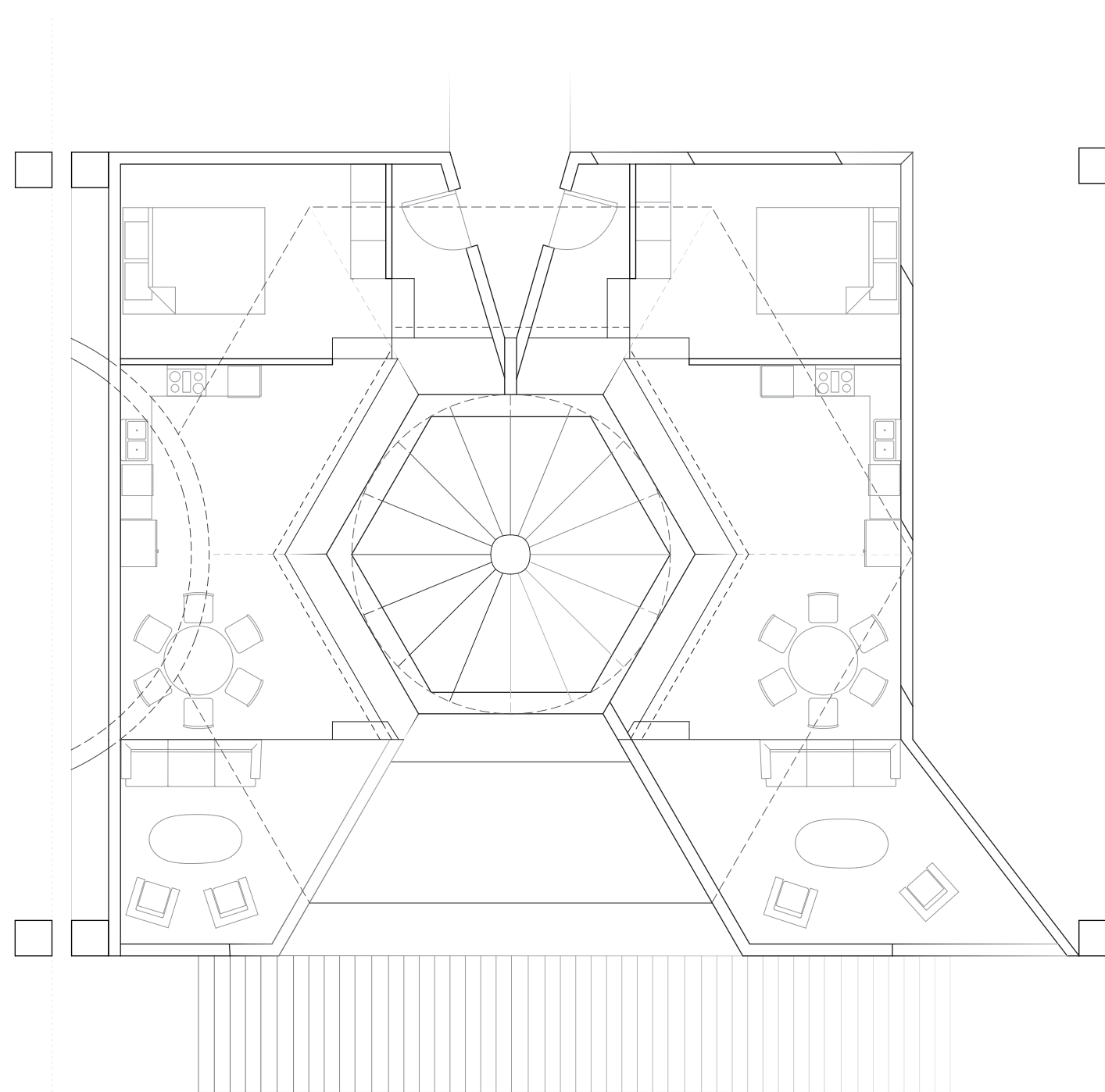
La **lumière** est introduite dans l'espace de travail par des *petites ouvertures* percées perpendiculairement par rapport à la paroi de manière à ce qu'il n'y ai, plus ou moins, seulement que les *rayons perpendiculaire* (à 15° près) qui puissent y entrer. La *vente*, comme les *logements*, est lumineuse grâce à une ouverture dans la paroi dictée par le *mouvement du soleil*.

L'**espace de direction** est trop petit pour y *vivre*, c'est pourquoi, depuis la fin de la journée au matin, *l'espace vente* est aménagé pour y accueillir le *logement du patron*.

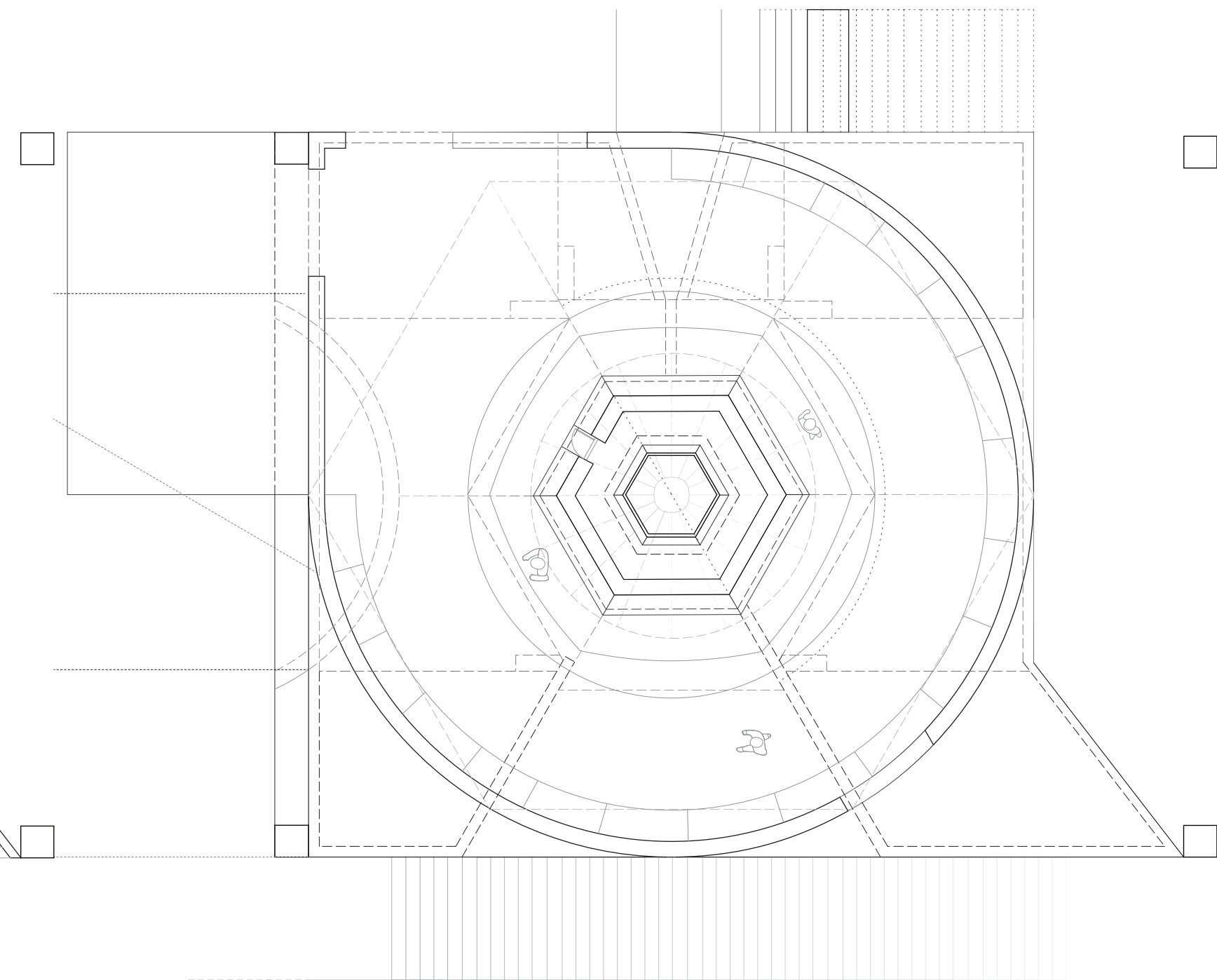
Plan A-A'



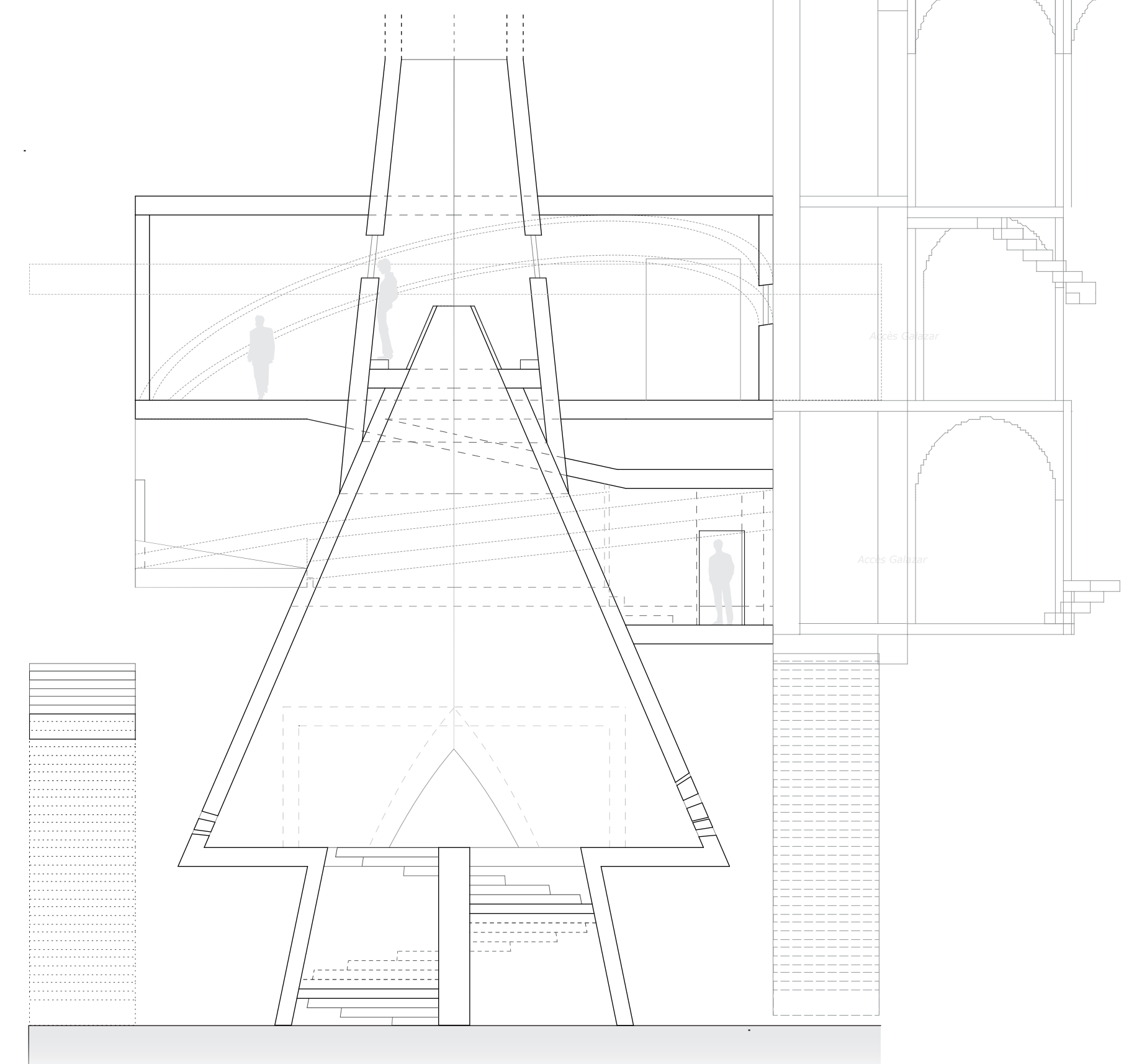
Plan B-B'



Plan C-C'



Coupe E-E'



Coupe D-D'

