

Invitation:

Atelier de réflexion autour de la lutte contre la pauvreté

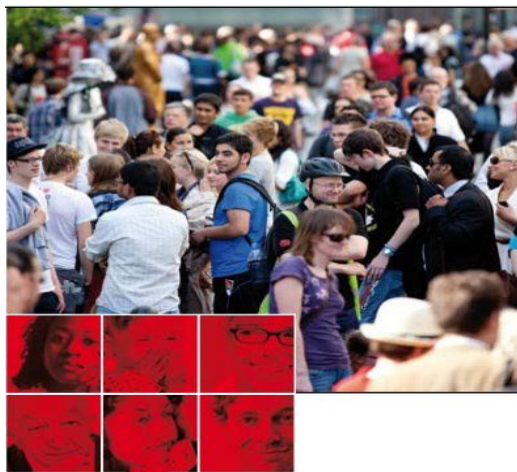
Le 25 OCTOBRE 2011 au local Le Mayeur dès 19H30

sous la présidence de

Fatiha SAIDI

fatihasaïdi2003@yahoo.fr

0473/742.407



La pauvreté croît sans cesse en région
bruxelloise :

mais que font les CPAS ?

LES FORUMS
DE LA DÉMOCRATIE LOCALE
MA COMMUNE > NOTRE AVENIR

Si l'on sait que les CPAS sont des acteurs actifs dans l'insertion sociale et la lutte contre la pauvreté, on ignore cependant, encore trop souvent les défis majeurs qu'ils doivent relever en général et plus particulièrement, dans les grandes villes.

Qu'est-ce que le revenu minimum d'insertion (RMI) ? Qui peut en bénéficier ? A quelles conditions ? Quelles sont les missions des Centres Publics d'Action Sociale (CPAS) ? Comment fonctionnent-ils ? Pourquoi la pauvreté ne cesse-t-elle d'augmenter en région bruxelloise malgré leur présence ? Peuvent-ils, au niveau local, relever tous les défis, dans le contexte de crise économique et les spécificités des grandes villes ?

En présence d'Anne-Sylvie MOUZON (Présidente du CPAS de St-Josse), d'Yvan MAYEUR (Président du CPAS de Bruxelles-Ville) et de Christian BEOZIERE (Président du CPAS d'Evere)

→ LOCAL « LE MAYEUR » DE LA SECTION D'EVERE,

RUE DE PARIS 39 - 1140 EVERE dès 19h30

→ Inscription au 02/501.77.71. ou via durieu@ps.polgroups.senate.be