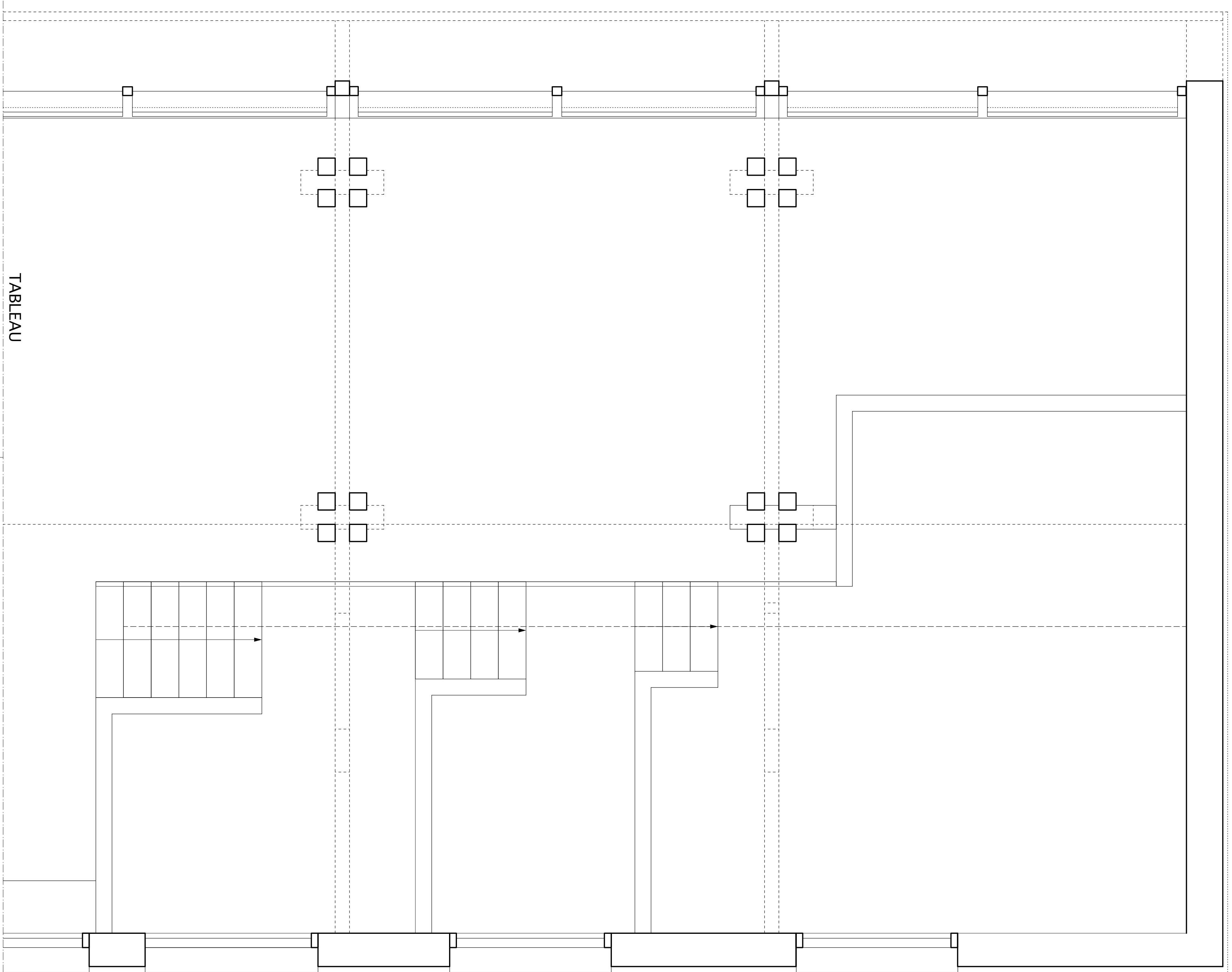
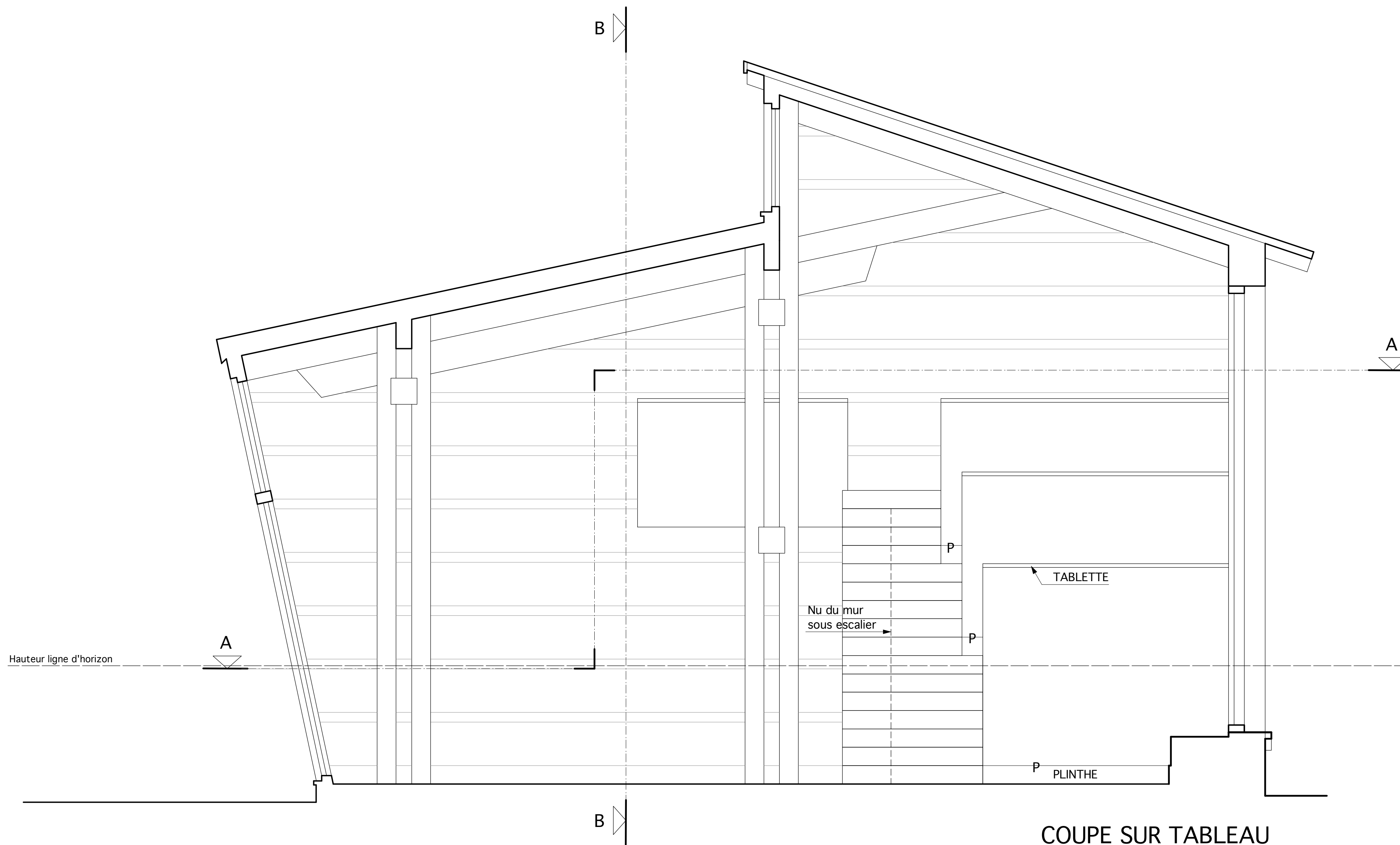


PLAN AA

TABLEAU

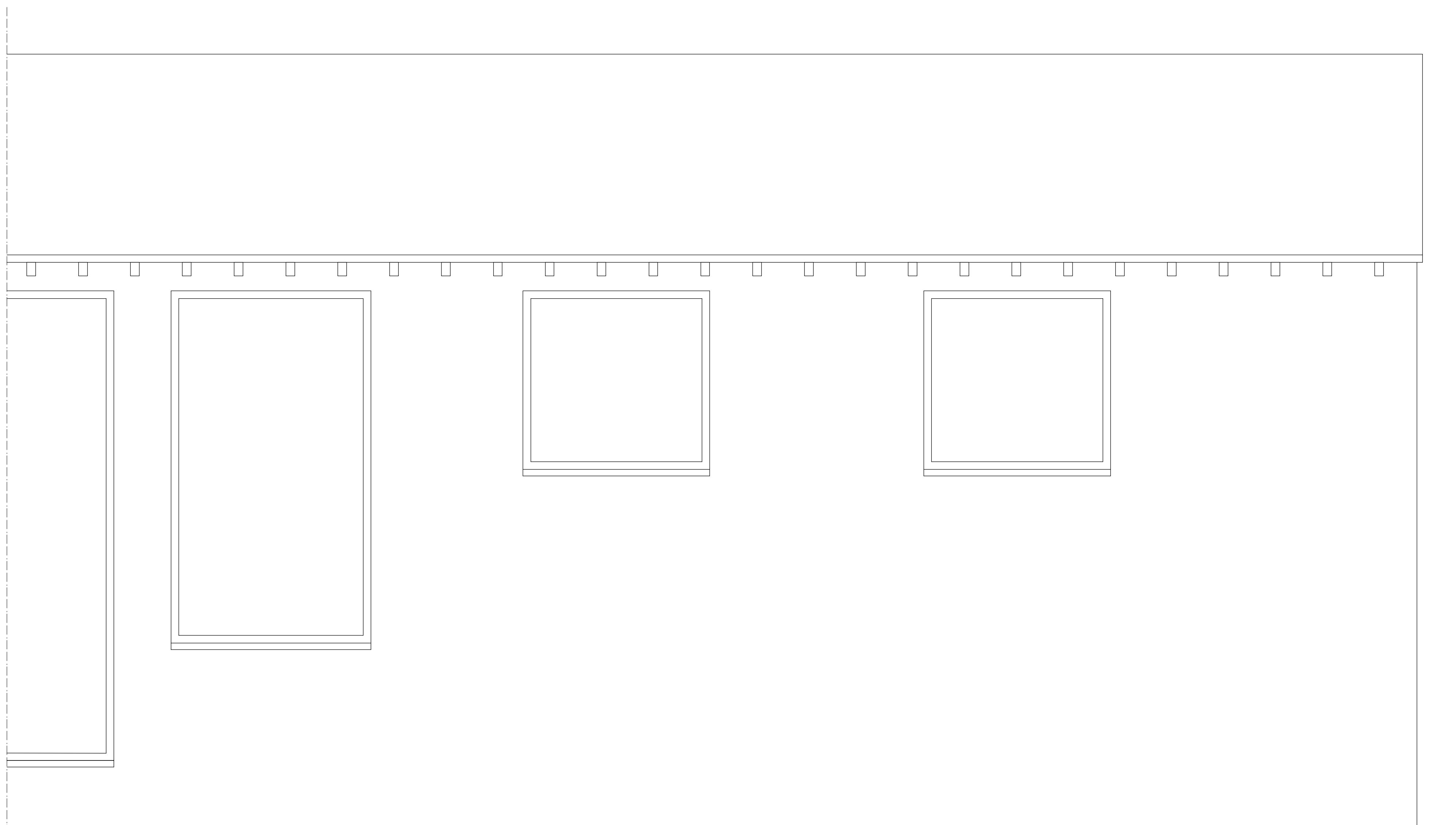
AXE DE VISÉE





Distance observateur/tableau

COUPE SUR TABLEAU



Vous devez dresser la coupe-perspective de ce bâtiment. La position du tableau est celui du plan de coupe.

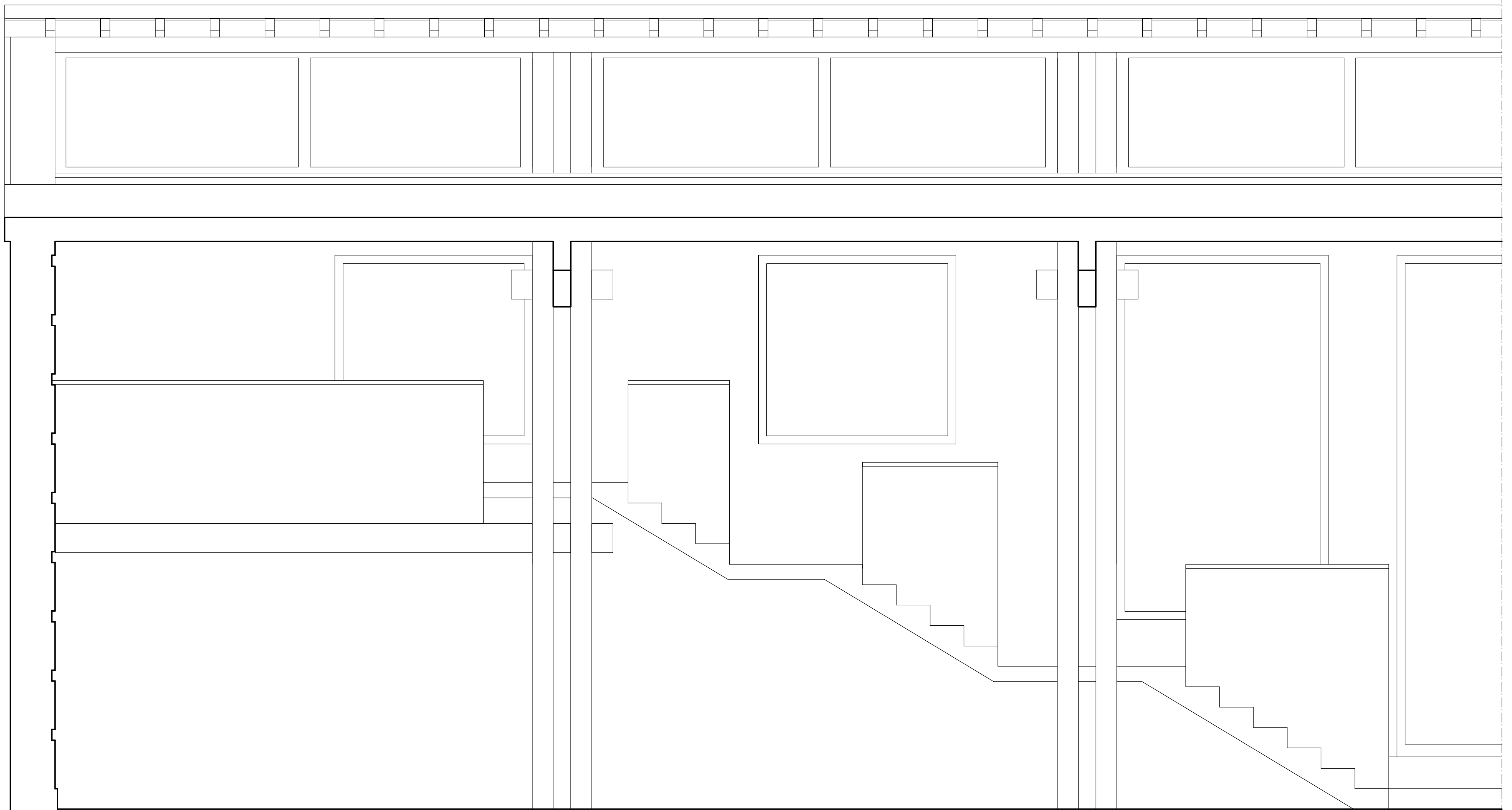
L'échelle du tableau est celle des vues fournies. La distance de l'observateur au tableau est indiquée par un segment situé sous la coupe-tableau.

Les points de distance pour des profondeurs divisées par 2 trouvent place dans la feuille A3.

Le rendu se fera à l'encre sur papier C à grain -A3 horizontal. Les arêtes derrière vitrage seront rendues en pointillé.

Si la feuille de tracé est trop sale ou trop chargée, vous pouvez nous rendre à l'encre sur calque à condition de nous fournir conjointement l'épure. Dans tous les cas les tracés de construction doivent apparaître, sinon la note sera divisée par 2.

RENDU : le mercredi 11 janvier en début de séance. Moins 5 points pour une semaine de retard; au delà: 0/20.



COUPE BB

