



GRACELAND SWING

Chorégraphe D.J. Dan & Wynette Miller
Description Danse de partenaires
Niveau Débutant/Intermédiaire
Musique She's Not You / John Dean 124 BPM
She's Not You / Elvis Presley 119 BPM

Open Single Hand Hold Main D de l'homme dans main G de la femme
Face à face Homme en O.L.O.D. et femme en I.L.O.D.

Les pas sont opposés

Les pas décrits sont ceux de l'homme

Départ sur le mot **Soft**

CHASSE, 1/4 TURN, SHUFFLE FWD, 1/4 TURN, CHASSE, 1/4 TURN, SHUFFLE FWD,

1&2 PG à gauche - PD à côté du PG - PG à gauche
& 1/4 de tour à gauche sur le PG
3&4 Shuffle PD, PG, PD, en avançant
& 1/4 de tour à droite sur le PD
5&6 PG à gauche - PD à côté du PG - PG à gauche
& 1/4 de tour à gauche sur le PG
7&8 Shuffle PD, PG, PD, en avançant

ROCK STEP, SHUFFLE 1/2 TURN, STEP, PIVOT 1/2 TURN, SHUFFLE FWD,

1-2 Rock du PG devant - Retour sur le PD Lâcher les mains
3&4 Shuffle PG, PD, PG, 1/2 tour à gauche *R.L.O.D.*
5-6 PD devant - Pivot 1/2 tour à gauche *L.O.D.*
Main D de l'homme dans main G de la femme, Right Open Promenade
7&8 Shuffle PD, PG, PD, en avançant

(SHUFFLE 1/2 TURN SHUFFLE 1/2 TURN TRAVELLING FWD), ROCKING CHAIR, LEVER LES BRAS

1&2 Shuffle PG, PD, PG, 1/2 tour à droite *R.L.O.D.*
3&4 Shuffle PD, PG, PD, 1/2 tour à droite *L.O.D.*
5-6 Rock du PG devant - Retour sur le PD
7-8 Rock du PG derrière - Retour sur le PD* *Voir note plus bas*

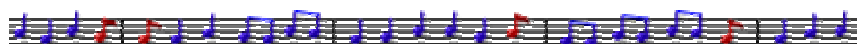
CHASSE, BACK ROCK STEP, CHASSE, BACK ROCK STEP, 1/4 TURN. LACHER LES MAINS

1&2 PG à gauche - PD à côté du PG - PG à gauche
3-4 Rock du PD derrière - Retour sur le PG
5&6 PD à droite - PG à côté du PD - PD à droite
Main D de l'homme dans main G de la femme, Right Open Promenade
7-8 Rock du PG derrière - Retour sur le PD
& 1/4 de tour à droite sur le PD
Reprendre la position de départ Open Single Hand Hold

***Note** Pour en faire une danse de type mixer, changer de partenaire sur le 31^e compte.
L'homme change avec la femme qui est devant



REPRENDRE AU DEBUT ET GARDEZ LE SOURIRE !



1 / 1