

## Les Petits Chats

Pour poupon 43 / 45 cm

Laine : 125g blanc et un reste de lilas  
 Aiguilles n° 3 et aiguille circulaire n° 3  
 4 boutons pour la combinaison, 2 boutons pour les  
 chaussons  
 Echantillon : 28m x 10 cm

### COMBINAISON

Commencer par le bas d'une jambe.

Monter 60m avec le fil blanc et tricoter 6 rgs en aller retour en point de blé. Sur le rg suivant tricoter des « trous trous » à l'intérieur des 2m de bord, comme pour le bas de la manche du pull (*vous pouvez passer un ruban dans ses « trous trous » si vous préférez au lieu de cordelettes*). Tricoter en jersey et 2m de bord de chq côté à l'endroit jusqu'à ce que la jambe mesure 6 cm. Tricoter l'autre jambe de la même façon et mettre les 2 jambes sur une aig. circulaire. Mettre une marque milieu devant et milieu dos (commencer les rgs milieu dos). Tricoter en jersey en rond. Après 2 rgs rabattre 1m de chq côté des marques milieu devant et milieu dos (avec 2m entre). Répéter ces diminutions tous les 3 rgs 4 fois. A 16 cm, tricoter l'arrière droit du pantalon ainsi : tricoter 20m end, tourner, tricoter 40m env sur env, tourner, tricoter 35m end,



tourner, tricoter 30m env sur env, tourner, tricoter 25m end, tourner, tricoter 20m env sur env, tourner, tricoter 15m end, tourner, tricoter 10m env sur env, tourner. Tricoter ensuite en rond sur toutes les mailles jusqu'à ce que le travail mesure 17 cm (mesurer devant). Sur le rg suivant rabattre 1m toutes les 5m = 80m restantes. Couper le fil. Tricoter ensuite le dos et le devant séparément.

**Dos** : Mettre 20m de chq côté des marques milieu dos sur une aiguille et tricoter ensuite en point de blé jusqu'à ce que le travail mesure 25 cm. Rabattre les 20m du milieu et tricoter les bretelles sur les 10m de chq côté jusqu'à ce qu'elles mesurent 4 cm. Rabattre les mailles.

**Devant** : Tricoter comme pour le dos jusqu'à ce que le travail mesure 24 cm. Tricoter 4 boutonnères ainsi : tricoter 1m point de blé, 2m ens, 1 jeté, 4m point de blé, 1 jeté, 2m ens, tricoter en point de blé jusqu'à ce qu'il reste 9m, 2m ens, 1 jeté, 4m point de blé, 1 jeté, 2m ens, 1m point de blé. Tricoter 2 rgs en point de blé puis rabattre les mailles.

**Montage** : Coudre les jambes et l'entrejambe. Coudre les boutons sur chq bretelle en face des boutonnères. Faire 2 cordelettes avec le fil lilas et les passer dans les rgs de « trous trous » du bas des jambes.

## CHAUSSONS BLANCS

Monter 30m et tricoter 6 rgs en aller et retour en point de blé. Tricoter ensuite 6 rgs de jersey et 2m de bord de chq côté en point mousse. Tricoter ensuite 12 rgs de point de blé sur les 10m du milieu. Relever 6m de chq côté le long du dessus du pied et tricoter 6 rgs jersey sur toutes les mailles et 2m de bord de chq côté (*les mailles relevées sont tricotées par derrière sur le 1<sup>er</sup> rg*). Rabattre 16m de chq côté et tricoter 24 rgs de point mousse sur les 10m restantes pour la semelle.

**Montage** : Coudre l'arrière et la semelle des chaussons.

**Patte de boutonnage** : Monter 5m et tricoter en point mousse. Après 3 rgs tricoter 1 boutonnère ainsi : 1m end, 2m end ens, 1 jeté, 2m end. Tricoter jusqu'à ce que la bande mesure 12 cm et rabattre les mailles.

Coudre la patte sur le milieu dos du chausson de sorte que la boutonnère se trouve à l'extérieur et sur le devant du chausson (voir photo). Coudre le bouton.



## CHAUSSONS LILAS

Monter 60m et tricoter 6 rgs en aller retour en point de blé. Tricoter les mailles 2 par 2 sur le rg suivant = 30m restantes. Tricoter ensuite 5 rgs de jersey et 2m de bord de chq côté en point mousse. A partir d'ici tricoter le reste du chausson comme pour les chaussons blancs.

### **Point fantaisie (point de blé) :**

1<sup>er</sup> rg : \*1m end, 1m env, répéter à partir de\* tout le rg,

2<sup>ème</sup> rg : tricoter les mailles comme elles se présentent endroit sur endroit, envers sur envers,

3<sup>ème</sup> rg : \*1m env, 1m end, répéter à partir de\* tout le rg

4<sup>ème</sup> rg : tricoter les mailles comme elle se présente envers sur envers, endroit sur endroit,  
Répéter ce point tous les 4rgs.

## **PULL AVEC CHATONS**

### **(se tricote d'une seule pièce ou sur aig circulaire)**

Monter 100m blanc, tricoter 8 rgs en point de blé, continuer en jersey (ou endroit pour aiguille circulaire), mais augmenter sur le 1<sup>er</sup> rg de façon à obtenir 112m, puis tricoter le motif « chatons » ainsi : 5m end blanc, 20m motif, 6m blanc, 20m motif, 10m blanc, 20m motif, 6m blanc, 20m motif, 5m blanc, continuer ensuite droit jusqu'à ce le travail mesure 10 cm, rabattre pour les emmanchures ainsi : (pour aig circulaire rabattre 3m, tricoter 50m, rabattre 6m, tricoter 50m, rabattre 3m) aig normales : tricoter 25m, rabattre 6m, tricoter 50m, rabattre 6m, tricoter 25m. Continuer de tricoter séparément.

**Dos** : Tricoter 1rg envers, ensuite rabattre 1m côté emmanchure (ou de chq côté pour aig circulaire) tous les 2 rgs 6 fois, tricoter ensuite 14 rgs sans diminutions, puis sur le rg suivant rabattre pour l'encolure 9m (ou 18 pour aig circulaire) puis tricoter chq épaule séparément en diminuant d'1m côté encolure, puis rabattre.

**Devant** : Rabattre pour les emmanchures comme pour le dos, mais après 4 diminutions diviser le travail en 2, puis continuer chq côté séparément. Tricoter les 3m de bord coté encolure en pt mousse, puis après la 6<sup>ème</sup> diminution côté emmanchure, tricoter 10 rgs droit sans diminutions. Rabattre 1x9, 1x1m tous les 2 rgs pour l'encolure, rabattre pour les épaules comme pour le dos. Faire le 2<sup>ème</sup> côté identique mais en sens inverse.

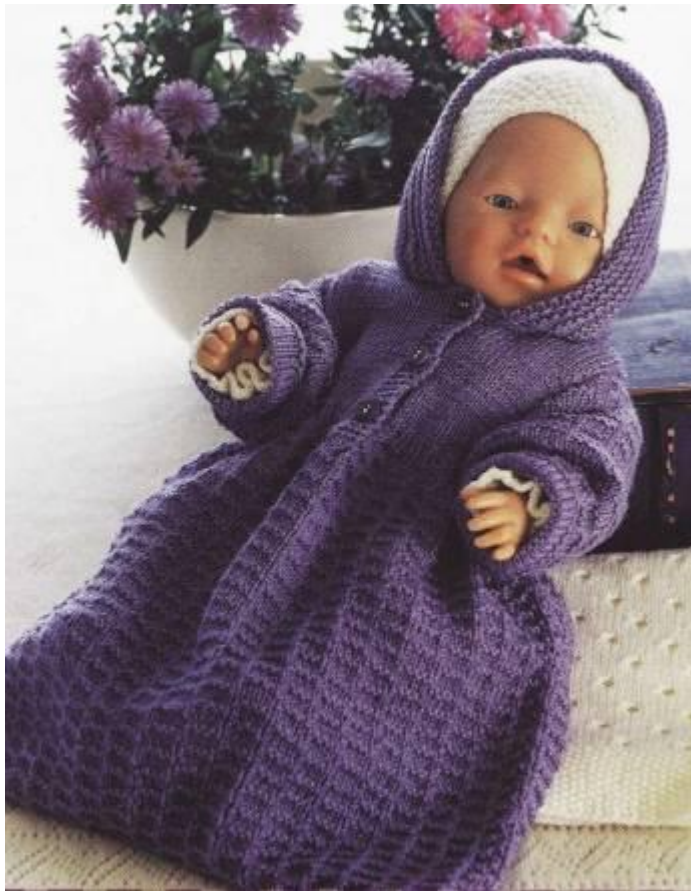
**Manches** : Monter 56m et tricoter 6rgs en point de blé, puis faire un rg de « trou-trou » ainsi : tricoter 2m end, \*2m end ens, 1jeté, répéter à partir de\* tout le rang et finir par 2m end, puis tricoter en jersey en gardant les 2m au point mousse de chq côté (bordure), quand le travail mesure 10 cm, rabattre 3m de chq coté, puis 1m de chq côté tous les 2 rgs 6 fois, rabattre les mailles restantes.

**Montage** : Faire les coutures.

**Encolure** : Relever 45m autour de l'encolure et faire un rg de « trou-trou », puis 1 rg endroit, sur le rg suivant augmenter dans chaque maille = 90m. Tricoter 6 rgs de point de riz, et rabattre. Faire des cordelettes couleur Lilas et les passer dans les « trou-trou ».

## **BONNET**

Monter 70m et tricoter en point de riz en laissant 3m de chq côté au point mousse pour la bordure. Après 3 rgs faire une boutonnrière de chq côté ainsi : tricoter 1m end, 2m end ens, 1jeté, tricoter jusqu'à ce qu'il reste 3m, 1jeté, 2m end ens par le brin arrière, 1m end. Répéter les « trous » de chq côté tous les 4rgs, continuer de tricoter en point de blé jusqu'à ce que le travail mesure 3.5 cm, continuer en jersey avec les mailles de bord, en augmentant sur le 1<sup>er</sup> rg d'1m entre chq maille (après les mailles de bord) = 102m. Continuer en jersey, mailles de bord et trous jusqu'à ce que le travail mesure 8 cm, puis rabattre 3m de chq côté et tricoter en jersey sans les mailles de bord jusqu'à ce que le travail mesure 10.5 cm, ici commencer les diminutions ainsi : tricoter \*6m end, 2m end ens, répéter à partir de\* tout le rang, puis 1rg envers, continuer de diminuer ainsi en ayant à chq fois une maille en moins entre chq diminution, tous les 2 rgs, quand il reste 12 m, couper le fil et le passer dans les mailles restantes. Coudre l'arrière du bonnet, faire une cordelette et la passer dans les « trou-trou » du bonnet.



## NID D'ANGE

152 g de laine lilas

Monter 160m sur l'aig. circulaire et tricoter 2 rgs jersey en rond puis continuer en point fantaisie du diagramme A jusqu'à ce que le travail mesure 23 cm. Couper le fil.

Commencer par les 40 premières mailles (correspondant au devant côté droit, voir photo).

Commencer ici, monter 3 nouvelles m. pour la bordure devant, tricoter en point fantaisie et monter 2 nouvelles mailles à la fin pour la bordure devant. Tricoter ensuite en aller et retour, point fantaisie et 4m de bord de chq côté en point mousse pour les bordures. A 2 cm de l'ouverture, tricoter les mailles 2 par 2 ensemble à l'intérieur des mailles des bordures = 86m restantes. Tricoter 5 rgs en côtes 1/1 à l'intérieur des mailles des bordures et sur le

3<sup>ème</sup> rg tricoter une boutonnrière dans la bordure ainsi : tricoter 1m end, 2m end ens et 1 jeté. Après 5 rgs de côtes 1/1 diviser le travail pour les emmanchures sur les côtés et rabattre sur le rg suivant ainsi : tricoter 4m de bord, 18m end, rabattre 1m, 40m end, rabattre 1m, 18m end, 4m de bord. Tricoter chq partie séparément.

**Côté gauche** : Tricoter en jersey et bordure au point mousse. A 8 cm rabattre côté encolure 1x8m, 1x2m et 2x1m. Tricoter 2 rgs puis rabattre les mailles de l'épaule.

**Côté droit** : Tricoter comme le côté gauche en sens inverse et répéter les boutonnrières tous les 4 cm.

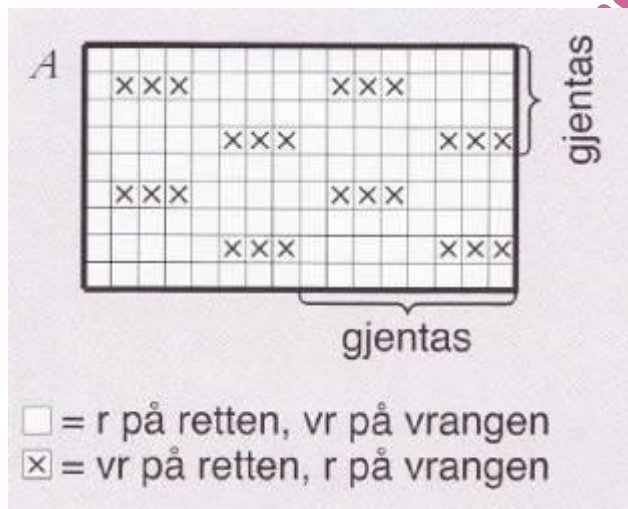
**Dos** : Tricoter en jersey jusqu'à ce 10 cm. Rabattre les 16m du milieu pour l'encolure et tricoter chq côté séparément. Rabattre 2m côté encolure puis rabattre les mailles des épaules à la même hauteur que les devants.

**Manches** : Monter 34m et tricoter 1 rg end sur l'env. Tricoter ensuite 7 rgs de jersey et 2m de bord de chq côté en point mousse. Ensuite tricoter 2 rgs endroit = bordure ourlet. Tricoter 6 rgs jersey et 2m de bord de chq coté. Sur le rg suivant augmenter 1m entre chq m = 64m. Tricoter ensuite le point fantaisie A et 2m de bord de chq côté jusqu'à ce que le travail mesure 15,5 cm. Rabattre les mailles.

**Montage** : Coudre les épaules. Coudre les manches et les monter au nid d'ange. Coudre les boutons.

**Capuche** : Monter 80m et tricoter 3 rgs endroit, 3 rgs env, 1 rg envers (pliure), 3 rgs endroit, 1 rg envers, 3 rg endroit, et 3 rg envers, sur le rg suivant diminuer d'1m toutes les 10m = 72m. Tricoter 6 rgs point mousse, ensuite augmenter 11m régulièrement réparties sur le rang = 83m. Tricoter ensuite en suivant le diagramme A, quand le travail mesure 15 cm, rabattre 5m de chq côté tous les 2 rgs, 7 fois, rabattre.

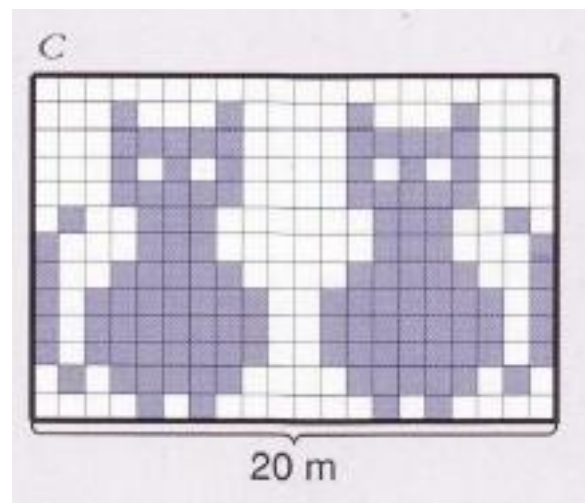
Coudre l'arrière de la capuche.



gjentas = répéter

carré blanc : endroit sur endroit, envers sur envers

croix : envers sur endroit, endroit sur envers



Traduction Véro et Sylvie - Novembre 2011

Modèle norvégien extrait du livre Babystrikk stil dukken de Malfrid Gausel - 2004