

ACCES AU TERRAIN ET HOTELS ENVIRONNANTS

Le terrain de baseball de Metz se trouve à l'est de la ville, au sein du **complexe sportif des hauts de blémont**.

L'adresse est la suivante :

Complexe sportif des hauts de blémont

Rue du général Metman

57000 METZ



Vue du terrain au niveau du complexe sportif des hauts de blémont



Vue du complexe sportif des hauts de blémont à l'est de la ville

HOTELS

Ils existent plusieurs hôtels dans les environs du terrain, avec un accès rapide.

Les plus abordables financièrement sont :

A.

Hotel Formule 1 Metz Actipole

13 Rue des Selliers,
57000 Metz Actipole

B.

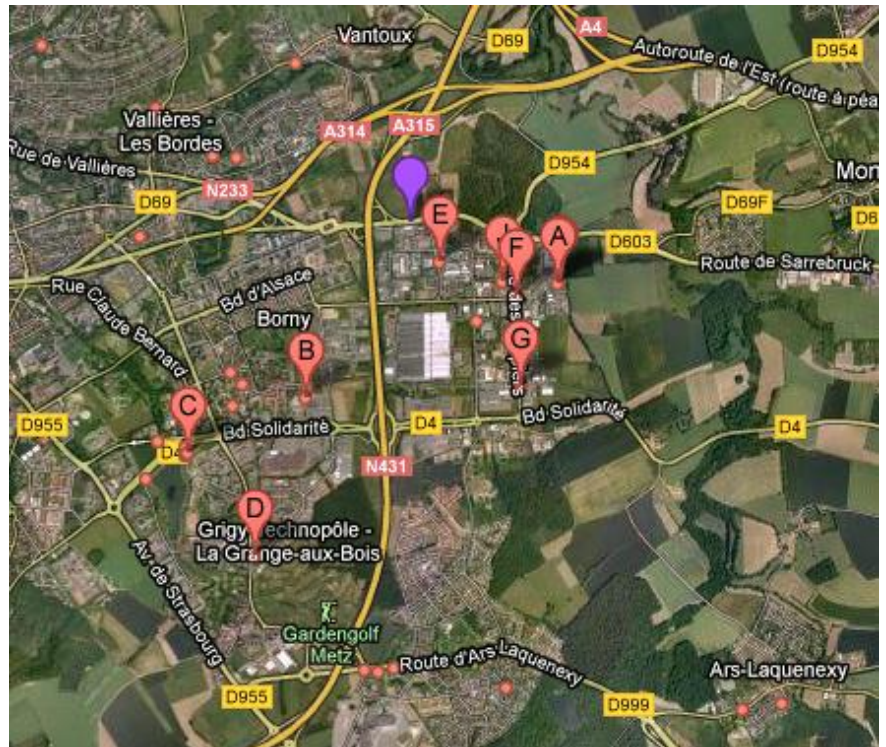
Etap Hotel Metz Technopole

Zac de Sébastopol,
3 Rue des Dinandiers,
57000 Metz

C.

Campanile - Metz Technopole Hôtel

2 Boulevard De La Solidarite,
57070 Metz Technopole



A peine plus loin (5 minutes en voiture),
vous avez deux autres hôtels à des prix abordables :

E.

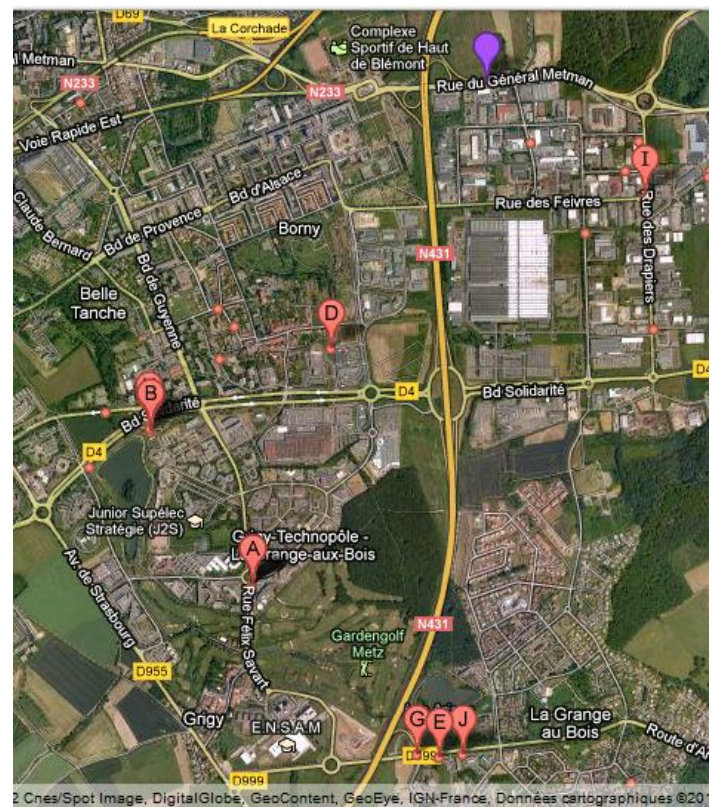
Bonsai Hôtel Metz

La Grange au Bois,
57000 Metz

J.

Premiere Classe Metz Est - Parc Des Expositions

Route D'ars Laquenexy - La Grange Aux Bois,
57070 Metz



Il existe bien sûr d'autres hôtels dans les environs de Metz, sur le site de l'office du tourisme, vous trouverez des listes complètes des hotels de la ville et des alentours :

<http://tourisme.metz.fr>

Directement vers les hébergements :

<http://tourisme.metz.fr/fr/gastronomie/hebergement/index.php#.T1cCEEaPwk>

SOIREE DU TOURNOI

Le samedi soir la soirée se déroulera à **NOISSEVILLE**, à quelques kilomètres du terrain, 5 minutes en voiture.

