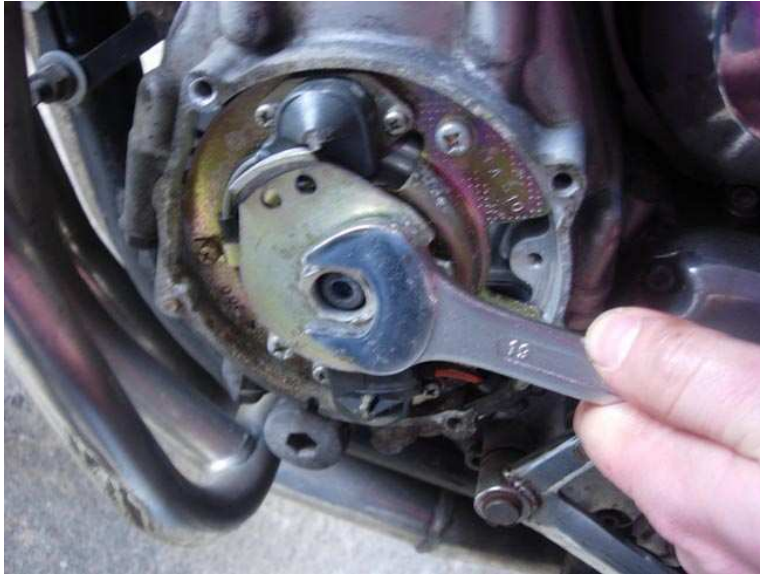


TUTO JEU AUX SOUPAPES + CHANGEMENT DES PASTILLES

Première étape, mesurer le jeu aux soupapes.



1/ virer le cache arbres à cames et le carter d'allumeur en bas à gauche pour pouvoir tourner le vilebrequin (et par conséquent les arbres à cames) avec une clef de 19 :

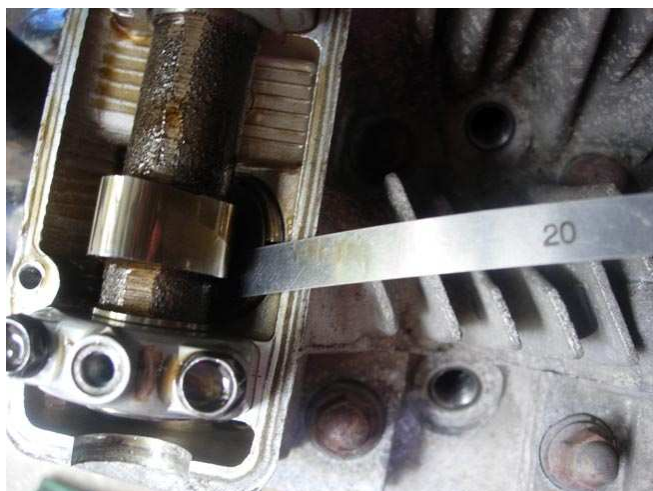


2/ **la mesure :**

Positionner la came de la soupape concernée avec sa pointe opposée à la pastille. C'est dans cette position que l'espace est le plus grand. En profiter pour faire tourner le poussoir sur lui même avec un petit tournevis pour amener l'encoche vers l'intérieur du moulin. C'est ce qui permet de récupérer la pastille après :



Passer les cales entre la came et la pastille. Pour l'échappement, la cale de 15 doit passer facilement mais pas la cale de 20. Pour l'admission, la cale de 10 doit passer mais pas celle de 15



En prenant l'exemple de l'échappement, si la cale de 15 ne passe pas, c'est que la pastille en place est trop épaisse. Pour savoir de combien, on passe des cales d'épaisseur de plus en plus fines jusqu'à ce que ça passe. Si ça commence à passer avec une cale de 0.05 d'épaisseur, par exemple, il faudra mettre une pastille d'une épaisseur moindre de 10 centièmes (Si la pastille en place est de 270 d'épaisseur, il faudra mettre une pastille de 260 pour que l'espace augmente de dix points entre la came et la pastille)

A contrario, si la cale de 20 passe à l'aise, on passe des cales de plus en plus épaisses jusqu'à ce que ça bloque... Si ça bloque à 25, il faudra mettre une pastille plus épaisse de 5 points pour réduire l'espace. On passe de 270 à 275, par exemple...

On mesure tous les jeux et on les note précisément sur le papier. Si on a un stock de pastilles différentes, on peut changer tout de suite la pastille.

Je conseille toutefois de tout mesurer avant de changer les pastilles car dans mon cas par exemple, je n'avais pas beaucoup de pastilles de rechange. J'ai pu récupérer des pastilles d'une soupape pour une autre...

3/ Allez on change les pastilles !!



Pour ce faire : Positionner la came de manière à ce qu'elle appuie au max sur le poussoir :



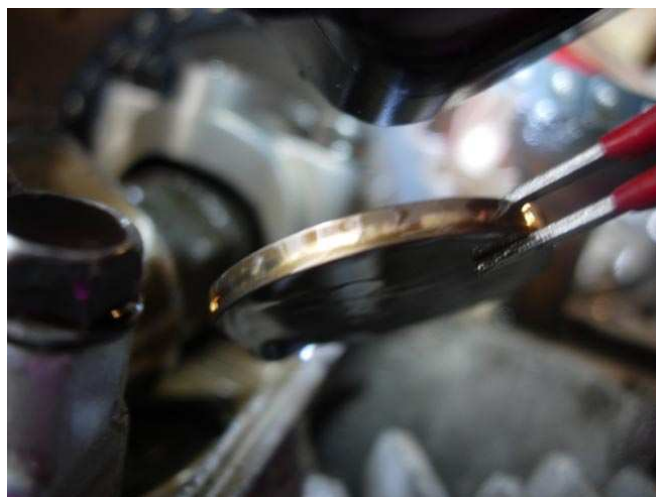
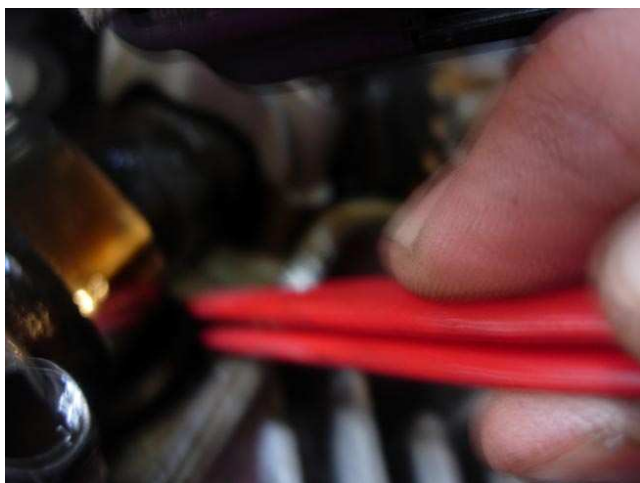
Ensuite, positionner l'outil qui va avoir pour effet de retenir le poussoir en position basse lorsqu'on va remettre la came "le nez en l'air" sans pour autant appuyer sur la pastille

Il faut visser l'outil à cet endroit :

Ensuite, on tourne l'arbre à came (toujours à l'aide du vilebrequin et la clef de 19) pour lui remettre le nez en l'air et libérer la pastille et on récupère la pastille à l'aide d'un tourne-vice et une pince:

ATTENTION ! Quand l'outil Yam est en place, il faut bien tourner le vilebrequin dans le bon sens afin que la came ne vienne pas appuyer contre l'outil.

Puis après il faut **remettre une pastille** de la bonne taille en place (bien en place !! appuyer un peu dessus avec le petit tournevis pour qu'elle rentre bien dans son logement) **en prenant soin de placer la face sur laquelle est écrite l'épaisseur côté poussoir**. Sinon, la came va frotter dessus et effacer les écritures. Re-compresser le poussoir, virer l'outil, remesurer...



Après ce changement de pastilles, la moto tourne mieux au ralenti et distille beaucoup moins de vibrations sur les montées en régime. Beaucoup moins de bruits parasites, aussi