



867 ★★★

PULL OUVERT

Tailles 1/2-3-4/5

Fournitures

Pull tricolore :

Qual. BERGEREINE
Phosphate = 11-13-14 pel.,
Pyramide = 2-3-3 pel.,
Berbère = 2 pel.,

Pull uni :

Faïence = 14-16-18 pel.,
aig. n° 3,5 et 4
1 aig. aux.

Points employés

Point mousse, aig. n° 3,5

Côtes 1/1 torsos, aig n° 4

1er rg (endr. du trav.) : * 1 m. env., 1 m. endr. torse.*, répéter de * à * term. par 1 m. env.

2ème rg : * 1 m. endr., 1 m. env. torse *, répéter de * à *, term. par 1 m. endr. Répéter ces 2 rgs

Torsade A, aig. n° 4. Sur 4 m.

1er rg (endr. du trav.)-3ème- 7ème- 9ème et 11ème rgs : endr.

2ème rg et tous les rgs pairs : env.

5ème rg : 4 m. croisées à gauche (= glis. 2 m. sur l' aig. aux. devant le trav., tric. les 2 m. suiv. endr., puis les 2 m. de l' aig. aux. à l' endr.)

13ème rg : repr. au 5ème rg.

Torsade B, aig n° 4. Sur 4 m.

1er rg (endr. du trav.)- 3ème et 15ème rgs : 2 m. endr. Phosphate, 2 m. endr. Pyramide.

2ème-4ème-14ème et 16ème rgs : 2 m. env. Pyramide, 2 m. env. Phosphate.

5ème rg : 4 m. croisées à gauche en tric. les 2 m. suiv. Pyramide, puis les 2 m. de l'aig. aux. Phosphate.

6ème-8ème-10ème et 12ème rgs : 2 m. env. Phosphate, 2 m. env. Pyramide.

7ème -9ème et 11ème rgs : 2 m. endr. Pyramide, 2 m. endr. Phosphate.

13ème rg : 4 m. croisées à gauche en tric. les 2 m. suiv. Phosphate, puis les 2 m. de l'aig. aux. Pyramide.

17ème rg : repr. au 1er rg.

Torsade C, aig. n° 4. Sur 4 m.

Comme la torsade B en remplaçant Phosphate par Pyramide et Pyramide par Bergère.

Zig zag, aig. n° 4. Sur 12 m.

1er rg (endr. du trav.) et 3ème rg : 6 m. côtes 1/1 torsos en commençant par 1 m. endr. torse, 6 m. endr.

2ème et 4ème rgs : 6 m. env. 6 m. côtes 1/1 torsos.

5ème rg : 5 m. côtes 1/1 torsos, 2 m. ens. endr., 5 m. endr., 1 jeté.

6ème rg : 1 m. env. torse, 6 m. env., 5 m. côtes 1/1 torsos

7ème rg : 4 m. côtes 1/1 torsos, 2 m. ens. endr., 5 m. endr., 1 jeté, 1 m. côtes 1/1 torsos.

8ème rg : 2 m. côtes 1/1 torsos, 6 m. env., 4 m. côtes 1/1 torsos.

9ème rg : 3 m. côtes 1/1 torsos, 2 m. ens. endr., 5 m. endr., 1 jeté, 2 m. côtes 1/1 torsos.

10ème rg : 3 m. côtes 1/1 torsos, 6 m. env., 3 m. côtes 1/1 torsos.

11ème rg : 2 m. côtes 1/1 torsos, 2 m. ens. endr., 5 m. endr., 1 jeté, 3 m. côtes 1/1 torsos.

12ème rg : 4 m. côtes 1/1 torsos, 6 m. env., 2 m. côtes 1/1 torsos.

13ème rg : 1 m. côtes 1/1 torsos, 2 m. ens. endr., 5 m. endr., 1 jeté, 4 m. côtes 1/1 torsos.

14ème rg : 5 m. côtes 1/1 torsos, 6 m. env., 1 m. côtes 1/1 torse.

15ème rg : 2 m. ens. endr., 5 m. endr., 1 jeté, 5 m. côtes 1/1 torsos.

16ème-18ème et 20ème rgs : 6 m. côtes 1/1 torsos, 6 m. env.

17ème et 19ème rgs : 6 m. endr., 6 m. côtes 1/1 torsos.

21ème rg : 1 jeté, 5 m. endr., 1 S.S., 5 m. côtes 1/1 torsos.

22ème rg : 5 m. côtes 1/1 torsos, 6 m. env., 1 m. côtes 1/1 torse.

23ème rg : 1 m. côtes 1/1 torsos, 1 jeté, 5 m. endr., 1 S.S., 4 m. côtes 1/1 torsos.

24ème rg : 4 m. côtes 1/1 torsos, 6 m. env., 2 m. côtes 1/1 torsos.

25ème rg : 2 m. côtes 1/1 torsos, 1 jeté, 5 m. endr., 1 S.S., 3 m. côtes 1/1 torsos.

26ème rg : 3 m. côtes 1/1 torsos, 6 m. env., 3 m. côtes 1/1 torsos.

27ème rg : 3 m. côtes 1/1 torsos, 1 jeté, 5 m. endr., 1 S.S., 2 m. côtes 1/1 torsos.

28ème rg : 2 m. côtes 1/1 torsos, 6 m. env., 4 m. côtes 1/1 torsos.

29ème rg : 4 m. côtes 1/1 torsos, 1 jeté, 5 m. endr., 1 S.S., 1 m. côtes 1/1 torsos.

30ème rg : 1 m. côtes 1/1 torsos, 6 m. env., 5 m. côtes 1/1 torsos.

31ème rg : 5 m. côtes 1/1 torsos, 1 jeté, 5 m. endr., 1 S.S.

32ème rg : 6 m. env., 6 m. côtes 1/1 torsos.

33ème rg : repr. au 1er rg.

Echantillon

Un carré de 10 cm zigzag, torsades et

côtes 1/1 torsos = 25 m. et 30 rgs.

Important : Tric. avec des aig. plus fines si vous obtenez moins de m. et de rgs que sur cet échantillon. Tric. avec des aig. plus grosses dans le cas contraire.

Réalisation

DOS : Monter 122-136-152 m. Phosphate aig. n° 3,5. Tric. 2 rgs point mousse. Cont. aig. n° 4 comme suit : 11-18-26 m. côtes 1/1 torsos (commencer **T. 3** et **T. 4/5** par 1 m. endr. torse), * 12 m. zig zag, 3 m. côtes 1/1 torsos, 4 m. torsade A, 3 m. côtes 1/1 torsos *, tric. 4 fs de * à *, terminer par 12 m. zigzag, 11-18-26 m. côtes 1/1 torsos.

Emmanchures : A 38 cm (114 rgs) de

haut. tot. rab. de ch. côté ts les 2 rgs :

T. 1/2 : 1 fs 3 m., 1 fs 2 m., 4 fs 1 m.

T. 3 : 1 fs 3 m., 2 fs 2 m., 5 fs 1 m.

T. 4/5 : 1 fs 3 m., 4 fs 2 m., 5 fs 1 m.

Il reste 104-112-120 m.

Epaules et encolure : A 18-20-22 cm de haut. d'emmanchures (168-174-180 rgs de haut. tot.) rab. de ch. côté ts les 2 rgs :

T. 1 / 2 : 3 fs 8 m., 1 fs 9 m.

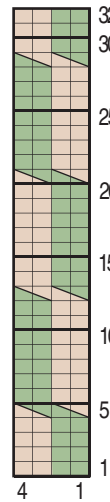
T. 3 : 4 fs 9 m.

T. 4 / 5 : 1 fs 9 m., 3 fs 10 m.

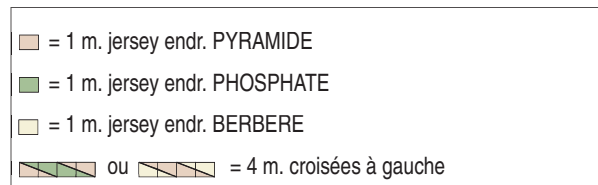
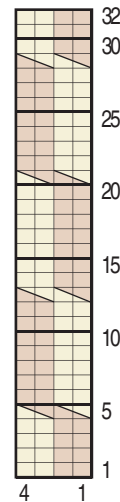
Rab. les 38-40-42 m. rest. en 1 fs.

DEVANT DROIT : Prendre un peloton par coloris et monter 20 m. Berbère, 22 m. Pyramide, 28-35-43 m. Phosphate aig. n° 3,5. Tric. 2 rgs point mousse (bien croiser les fils à ch. changement de coloris).

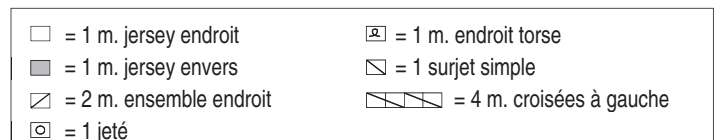
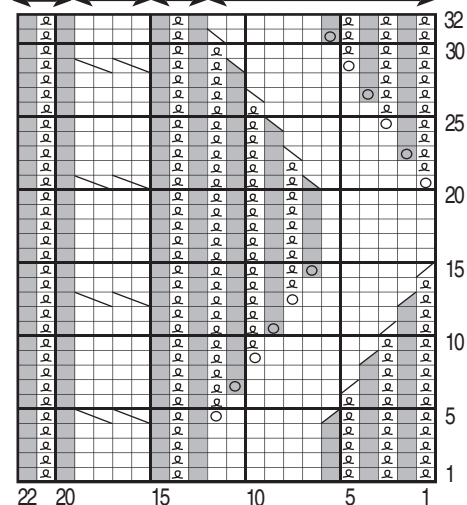
TORSADE B



TORSADE C



Côtes 1/1 Torsade A torsos ZIGZAG



Cont. aig. n°4 comme suit : 3 m. côtes 1/1 torsos Berbère, 12 m. zigzag Berbère en commençant au 17ème rg, 3 m. côtes 1/1 torsos Berbère, 4 m. torsade C en commençant au 9ème rg, 3 m. côtes 1/1 torsos Pyramide, 12 m. zigzag Pyramide en commençant au 17ème rg, 3 m. côtes 1/1 torsos Pyramide, 4 m. torsade B en commençant au 9ème rg, 3 m. côtes 1/1 torsos Phosphate, 12 m. zig zag Phosphate en commençant au 17ème rg, 11-18-26 m. côtes 1/1 torsos Phosphate.

A 38 cm (114 rgs) de haut. tot., laisser les m. en attente.

DEVANT GAUCHE : Monter 28-35-43 m. Phosphate, 22 m. Pyramide, 20 m. Berbère aig. n° 3,5. Tric 2 rgs point mousse, cont. aig. n° 4 comme suit : 11-18-26 m. côtes 1/1 torsos Phosphate (commencer comme au dos), 12 m. zigzag Phosphate, 3 m. côtes 1/1 torsos Phosphate, 4 m. torsade B, 3 m. côtes 1/1 torsos Pyramide, 12 m. zigzag Pyramide, 3 m. côtes 1/1 torsos Pyramide, 4 m. torsade C, 3 m. côtes 1/1 torsos Berbère, 12 m. zigzag Berbère, 3 m. côtes 1/1 torsos Berbère.

Emmanchure : A droite comme au dos, mais simultanément croiser les devants :

Tric. les m. de droite jusqu' à la torsade C comprise et mettre les 18 m. de gauche en attente sur 1 aig. aux. derrière le travail. Tric. ens. env. la 1ère des m. en attente avec la m. suiv. du devant gauche, tric. ensuite 17 m. Berbère du devant droit (= 2 m. côtes 1/1 torsos, 12 m. zigzag, 3 m. côtes 1/1 torsos).

Augm. ensuite 1 m. env., puis tric. les 17 m. Berbère de l'aig. aux. (= 2 m. côtes 1/1 torsos, 12 m. zigzag, 3 m. côtes 1/1 torsos).

Term. en tric. les m. restantes du devant droit et laisser les m. du devant gauche en attente.

Encolure : A 38,5-40-41 cm (116-120-124 rgs) de haut. tot. dim. à 22 m. du bord intérieur 25-26-27 fs 1 m. tous les 2 rgs

Pour dim. à 22 m. du bord : A droite tric. 3 m. côtes 1/1 torsos, 12 m. zigzag, 3 m. côtes 1/1 torsos, 4 m. torsade C, 2 m. ens. env.

Epaule : A 18-20-22 cm de haut. d'emmanchure (168-174-180 rgs de haut. tot.) rab. à gauche ts les 2 rgs :

T. 1/2 : 4 fs 9 m.

T. 3 : 1 fs 9 m., 3 fs 10 m.

T. 4/5 : 2 fs 10 m., 2 fs 11 m.

Reprendre les m. en attente du devant gauche et tric. en sens inverse.

Pour dim. à 22 m. du bord : à gauche, lorsqu' il reste 24 m. sur l'aig. gauche, tric. 2 m. ens. env., 4 m. torsade C, 3 m. côtes 1/1 torsos, 12 m. zigzag, 3 m. côtes 1/1 torsos.

MANCHES : Monter 60-62-66 m. Phosphate aig. n° 3,5. Tric. 2 rgs point mousse. Cont. aig. n° 4 comme suit : 6-7-9 m. côtes 1/1 torsos (commencer par 1 m. endr. torse pour T. 1/2), * 4 m. torsade A, 3 m. côtes 1/1 torsos, 12 m. zigzag, 3 m. côtes 1/1 torsos *, tric. 2 fs de * à *, terminer par 4 m. torsade A, 6-7-9 m. côtes 1/1 torsos.

Dès le 28ème rg augm. de ch. côté (tric. les augm. côtes 1/1 torsos) :

T. 1/2 : 12 fs 1 m. ts les 8 rgs.

T. 3 : 3 fs 1 m. ts les 8 rgs, 12 fs 1 m. ts les 6 rgs.

T. 4/5 : 13 fs 1 m. ts les 6 rgs, 4 fs 1 m. ts les 4 rgs.

On obtient 84-92-100 m.

A 42 cm (126 rgs) de haut. tot., rab. de ch. côté ts les 2 rgs :

T. 1 / 2 : 1 fs 4 m., 5 fs 2 m., 6 fs 1 m., 5 fs 2 m., 1 fs 4 m.

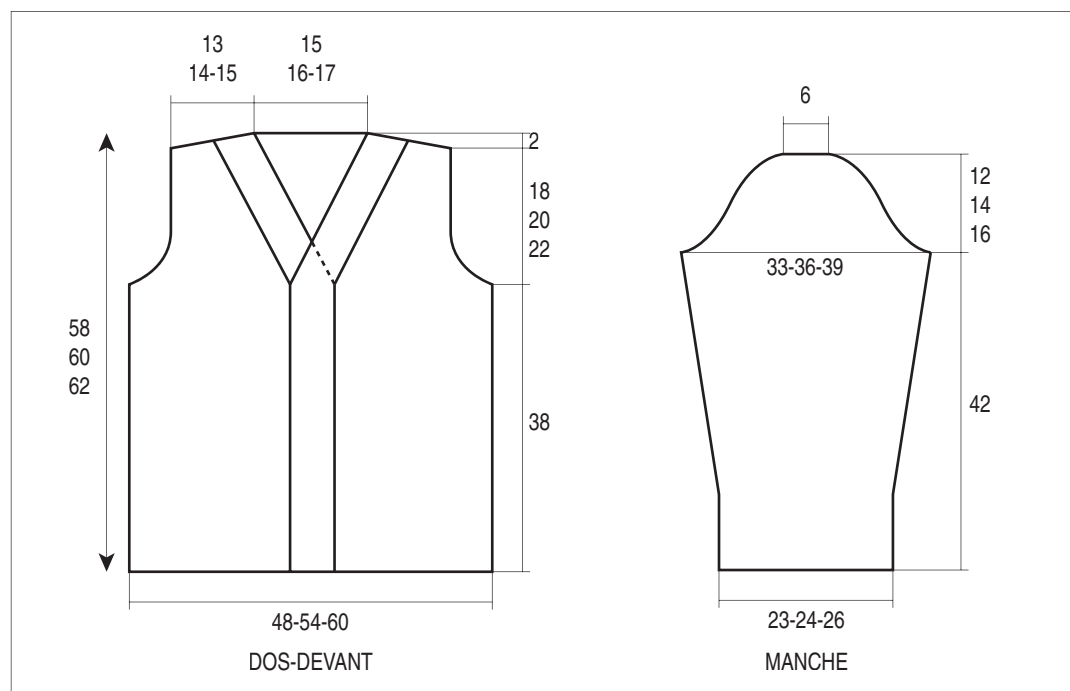
T. 3 : 1 fs 4 m., 5 fs 2 m., 8 fs 1 m., 6 fs 2 m., 1 fs 4 m.

T. 4 / 5 : 1 fs 3 m., 7 fs 2 m., 6 fs 1 m., 8 fs 2 m., 1 fs 3 m.

Rab. les 16 m. rest. en 1 fs.

FINITIONS : Faire les coutures. Maintenir les devants au niveau du croisement par quelques points.

PULL UNI : comme le pull tricolore en tric. entièrement avec le fil Faïence (remplacer les torsades B et C par la torsade A).



BERGERE
de France