



453 ★★ 

## PONCHO AJOURE

Tailles 1/2 - 3/4

### Fournitures

Qual. CALINE,  
Melchior = 7-8 pel.,  
aig. n° 2,5 et 3.

### Points employés

**COTES 2/2**, aig. n° 2,5.

(Densité : Type A = 5,5 écartement 3  
Type B = 5 1/3 – Type C = 4 3/4)

**POINT AJOURE**, aig. n° 3. Sur un n. de  
m. div. par 14 + 3.

**1er rg (endr. du trav.)** : 3 m. endr.,  
\* 1 jeté, 2 m. ens. endr., 7 m. endr.,  
1 S.S., 1 jeté, 3 m. endr. \*, répéter de  
\* à \*.

**2ème rg et ts les rgs pairs** : env.

**3ème rg** : 4 m. endr., \* 1 jeté, 2 m. ens.  
endr., 5 m. endr., 1 S.S., 1 jeté, 5 m.  
endr. \*, répéter de \* à \*, term. par 4 m.  
endr. au lieu de 5.

**5ème rg** : 5 m. endr., \* 1 jeté, 2 m. ens.  
endr., 3 m. endr., 1 S.S., 1 jeté, 7 m.  
endr. \*, répéter de \* à \*, term. par 5 m.  
endr. au lieu de 7.

**7ème rg** : 6 m. endr., \* 1 jeté, 2 m. ens.  
endr., 1 m. endr., 1 S.S., 1 jeté, 3 m.  
endr., 1 S.S., 1 jeté, 4 m. endr. \*, répéter  
de \* à \*, term. par 1 jeté, 2 m. ens. endr.,  
1 m. endr., 1 S.S., 1 jeté, 6 m. endr.

**9ème rg** : 2 m. endr., \* 1 S.S., 1 jeté,  
3 m. endr., 1 jeté, 1 double dim., 1 jeté,  
3 m. endr., 1 jeté, 2 m. ens. endr., 1 m.  
endr. \*, répéter de \* à \*, term. par 2 m.  
endr. au lieu de 1.

**11ème rg** : 5 m. endr., \* 1 S.S., 1 jeté,  
3 m. endr., 1 jeté, 2 m. ens. endr., 2 m.  
endr., 1 S.S., 1 jeté, 3 m. endr. \*, répéter  
de \* à \*, term. par 1 S.S., 1 jeté, 3 m.  
endr., 1 jeté, 2 m. ens. endr., 5 m. endr.

**13ème rg** : 4 m. endr., \* 1 S.S., 1 jeté,  
5 m. endr., 1 jeté, 2 m. ens. endr., 5 m.  
endr. \*, répéter de \* à \*, term. par 4 m.  
endr. au lieu de 5.

**15ème rg** : 3 m. endr., \* 1 S.S., 1 jeté,

7 m. endr., 1 jeté, 2 m. ens. endr., 3 m.  
endr. \*, répéter de \* à \*.

**17ème rg** : 2 m. endr., \* 1 S.S., 1 jeté,  
3 m. endr., 1 S.S., 1 jeté, 4 m. endr.,  
1 jeté, 2 m. ens. endr., 1 m. endr. \*,  
répéter de \* à \*, term. par 2 m. endr. au  
lieu de 1.

**19ème rg** : 1 m. endr., 1 S.S., 1 jeté,  
\* 3 m. endr., 1 jeté, 2 m. ens. endr., 1 m.  
endr., 1 S.S., 1 jeté, 3 m. endr., 1 jeté,  
1 double dim., 1 jeté \*, répéter de \* à \*,  
term. par 3 m. endr., 1 jeté, 2 m. ens.  
endr., 1 m. endr., 1 S.S., 1 jeté, 3 m.  
endr., 1 jeté, 2 m. ens. endr., 1 m. endr.

**21ème rg** : 3 m. endr., \* 1 jeté, 2 m. ens.  
endr., 2 m. endr., 1 S.S., 1 jeté, 3 m.  
endr., 1 S.S., 1 jeté, 3 m. endr. \*, répéter  
de \* à \*.

**23ème rg** : repr. au 3ème rg.

(Densité : Type A = 7 – Type B = 6 2/3  
Type C = 6 1/2)

### Echantillon

Un carré de 10 cm point ajouré = 25 m.  
et 36 rgs.

**Important** : Tric. avec des aig. plus  
fines (ou un réglage plus petit) si vous  
obtenez moins de m. et de rgs que sur  
cet échantillon. Tric. avec des aig. plus  
grosses (ou un réglage plus grand)  
dans le cas contraire.

### Réalisation

**DOS** : Monter 118-134 m. aig. n° 2,5.  
Tric. 5 cm (22 rgs) côtes 2/2. Cont. point  
ajouré aig. n° 3 en augm. 1 m. au 1er rg  
et en commençant par :

**T. 1/2** : 5 m. endr. au lieu de 3 (= la m. 8  
de la grille).

**T. 3/4** : 6 m. endr. au lieu de 3 (= la m. 7  
de la grille).

Dès le 7ème rg, augm. de ch. côté :

**T. 1/2** : 14 fs 1 m. ts les 8 rgs, 8 fs 1 m.  
ts les 6 rgs.

**T. 3/4** : 22 fs 1 m. ts les 8 rgs.

On obtient 163-179 m.

**Epaules** : A 51-55 cm (188-204 rgs) de  
haut. tot., rab. de ch. côté ts les 2 rgs :

**T. 1/2** : 13 fs 3 m., 3 fs 4 m.

**T. 3/4** : 8 fs 3 m., 8 fs 4 m.

Simultanément avec la 10ème dim.  
d'épaule, rab. pour l'encolure les 29-  
35 m. centrales, puis de ch. côté ts les  
2 rgs 1 fs 4 m., 2 fs 3 m., 3 fs 2 m.

**DEVANT** : Comme le dos jusqu'à  
l'encolure.

**Encolure** : A 43-47 cm (158-174 rgs)  
de haut. tot., rab. la m. centrale, puis de

ch. côté ts les 2 rgs :

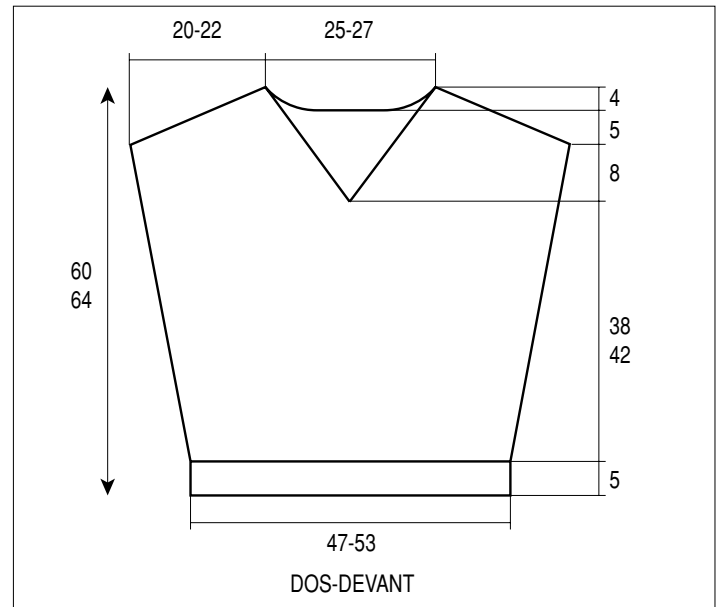
**T. 1/2** : 30 fs 1 m.

**T. 3/4** : \* 1 fs 1 m., 1 fs 2 m. \*, rab. 3 fs  
de \* à \*, 24 fs 1 m.

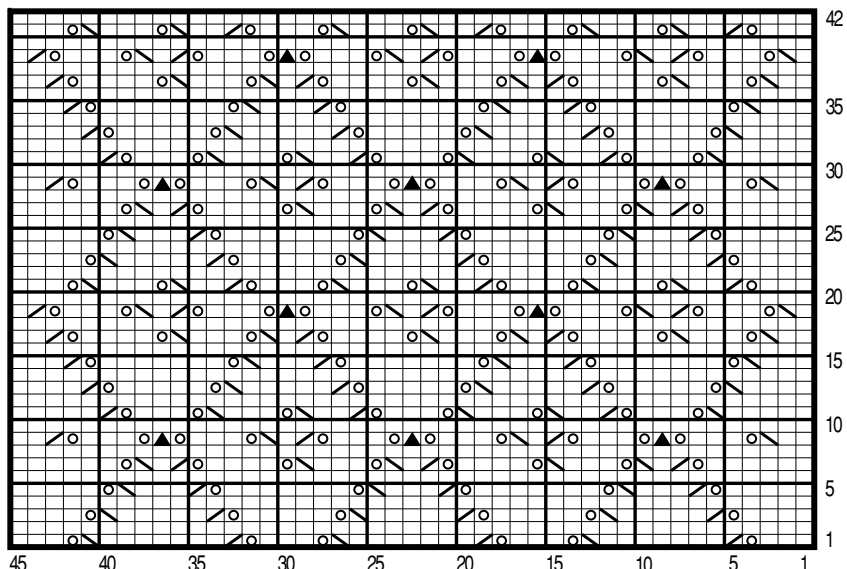
**BORDURES (4)** : Monter 142-154 m.  
aig. n° 2,5. Tric. 4 cm (16 rgs) côtes 2/2,  
laisser en attente.


**COL** : Monter 178-190 m. aig. n° 2,5.  
Tric. 4 cm (16 rgs) côtes 2/2, laisser en  
attente.

**FINITIONS** : Faire les coutures  
d'épaules. Coudre les bordures au point  
de mailles le long des côtés, puis le col  
au bord de l'encolure, fermer les bords  
étroits par une couture en biais pour  
former la pointe. Réaliser une cordelière  
de 180-195 cm avec 8 fils, les glisser  
dans les jours au niveau de la taille (voir  
photo).



### POINT AJOURE



- |   |   |
|---|---|
|  = 1 m. jersey endroit   |  = 1 surjet simple     |
|  = 1 jeté                |  = 1 double diminution |
|  = 2 m. ensemble endroit |   |

BERGERE  
de France