



2 ★★

TOP AU CROCHET

Tailles 0/1-2-3/4

Fournitures

Qual. COTON A TRICOTER,
Cygne = 5-6-7 pel.,
crochet n° 2,5.

Points employés

chaî. : chaînette.

m.l. : maille en l'air.

m.c. : maille coulée.

m.s. : maille serrée.

b. : bride.

Motif : Monter 8 m. chaî. Fermer en rond par 1 m. coulée.

1er tour : 4 m.l., * 1 b., 1 m.l. *, croch. 15 fs de * à *, fermer le tour par 1 m.c. sur la 3ème m.l. du départ.

2ème tour : 1 m.s. sur la 1ère m.l., * 1 m.l., 1 m.s. sur la m.l. suiv. *, croch. 15 fs de * à *, 1 m.l., fermer le tour par 1 m.c. sur la 1ère m.s.

3ème tour : 1 m.c. sur la 1ère m.s., 3 m.l., 3 b. fermées ens. (= ne pas faire le dernier jeté de ch. b., term. par 1 jeté, couler les 4 boucles du crochet) sur la 1ère m.l., * 4 m.l., 4 b. fermées

ens. (= ne pas faire le dernier jeté de ch. b., term. par 1 jeté, couler les 5 boucles du crochet) sur la m.l. suiv. *, croch. 15 fs de * à *, 4 m.l., fermer le tour par 1 m.c. sur la 3ème m.l. du départ.

4ème tour : 1 m.c. sous le 1er arceau, 1 m.s., 8 m.l., 1 m.s. dans ce même arceau, * 5 m.l., 1 m.s. dans l'arceau suiv. °, croch. 4 fs de ° à °, 8 m.l., 1 m.s. dans le même arceau *, croch. 3 fs de * à *, croch. 3 fs de ° à °, 5 m.l., fermer le tour par 1 m.c. sur la 1ère m.s. et arrêter.

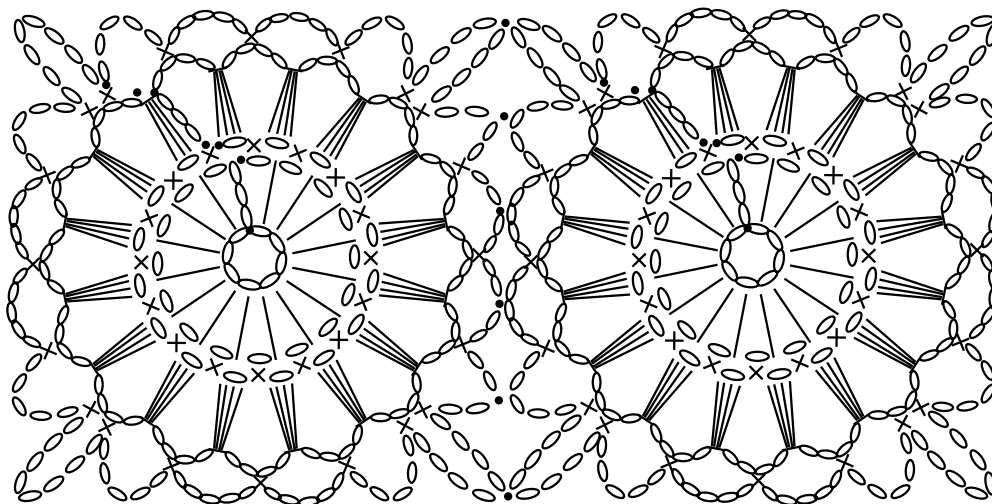
crochet : voir rubrique mémo.

Echantillon

1 motif mesure 6 cm de côté.

Important : Croch. avec un crochet plus fin si vous obtenez une dimension supérieure à celle indiquée ci-dessus. Croch. avec un crochet plus gros dans le cas contraire.

MOTIFS ASSEMBLES ENTRE EUX

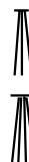


○ = 1 maille en l'air

● = 1 maille coulée

| = 1 bride

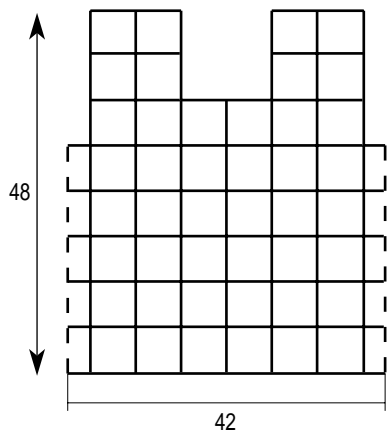
× = 1 maille serrée



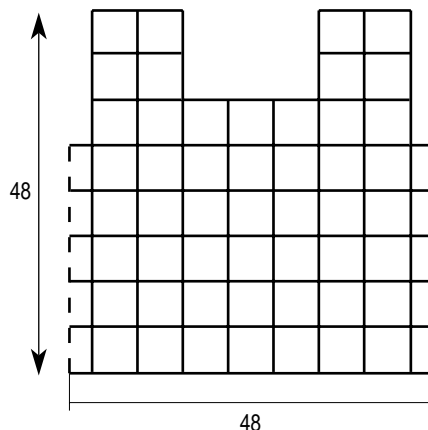
= 3 brides fermées ensemble



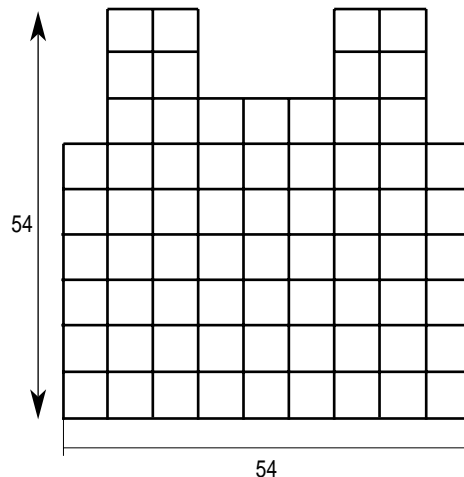
= 4 brides fermées ensemble



DOS-DEVANT T. 0/1



DOS-DEVANT T. 2



DOS-DEVANT T. 3/4

Réalisation

Crocheter :

T. 0/1 : 98 motifs.

T. 2 : 110 motifs.

T. 3/4 : 138 motifs.

A partir du 2ème motif, l'accrocher au précédent en crochétant le dernier tour : à la place des 8 m.l., croch. 4 m.l., 1 m.c. dans l'arceau d'angle du motif précédent, 4 m.l. ; à la place des 5 m.l., croch. 2 m.l., 1 m.c. dans l'arceau correspondant du motif précédent, 2 m.l.

Assembler les motifs en suivant les schémas.

BORDURE BAS DU DOS ET DEVANT : En commençant au bas du dos.

1er tour : 1 m.s. dans le 1er arceau, * 4 m.l., 1 m.s. dans l'arceau suiv. *, répéter de * à *, fermer en rond par 1 m.c. dans la 1ère m.s.

2ème tour : croch. 4 m.s. dans ch. arceau de 4 m.l.

3ème tour : sur ch. groupe de 4 m.s., croch. 1 m. s. sur la 1ère m.s., 3 m.l., 1 m.s. sur la 1ère de ces 3 m.l., sauter 2 m.s., 1 m.s. sur la m.s. suiv.

BORDURE D'ENCOLURE : En commençant à un angle d'encolure dos :

1er tour : 1 m.s. à l'angle, * 4 m.l., 1 m.s. dans l'arceau suiv., répéter de * à * en croch. 1 m.s. dans ch. angle.

2ème tour : 4 m.s. dans ch. arceau de 4 m.l. ; de ch. côté de la m.s. d'angle, croch. 2 m.s. au lieu de 4.

3ème tour : sur ch. groupe de 4 m.s., croch. 1 m.s. sur la 1ère m.s., 3 m.l., 1 m.s. sur la 1ère de ces 3 m.l., sauter 2 m.s., 1 m.s. sur la m.s. suiv.

BORDURE D'EMMANCHURES : En commençant à un angle des emmanches dos, crocheter 3 tours comme la bordure d'encolure.