



263 ★★

VESTE

Tailles 1-2-3-4

Fournitures

Qual. SPORT,
Gouda = 15-16-18-20 pel.,
aig. n° 3,5 et 4,5,
2 aig. aux.,
6 boutons.

Points employés

COTES 1/1, aig. n° 3,5.

COTES FANT., aig. n° 4,5. Sur un n. de m. div. par 3 + 2.

1er rg (endr. du trav.) : * 2 m. env., 1 m. glis. en la prenant à l'env. et en passant le fil sur l'env. du trav. *, répéter de * à *, term. par 2 m. env.

2ème rg : tric. comme les m. se présentent, les m. glis. du rg précédent à l'env.

Répéter ces 2 rgs.

TORSADE A, aig. n° 4,5. Sur 12 m.

1er rg (endr. du trav.) : 5 m. endr., 2 m. env., 5 m. endr.

2ème rg et ts les rgs pairs : tric. comme les m. se présentent.

3ème rg : 2 m. endr., 3 m. croisées à droite (= glis. 1 m. sur 1 aig. aux. derrière le trav., tric. les 2 m. suiv. endr., puis la m. de l'aig. aux. à l'endr.), 2 m. env., 3 m. croisées à gauche (= glis. 2 m. sur 1 aig. aux. devant le trav., tric. la m. suiv. endr., puis les 2 m. de l'aig. aux. à l'endr.), 2 m. endr.

5ème rg : 1 m. endr., 3 m. croisées à droite, 1 m. endr., 2 m. env., 1 m. endr., 3 m. croisées à gauche, 1 m. endr.

7ème rg : 3 m. croisées à droite, 2 m. endr., 2 m. env., 2 m. endr., 3 m. croisées à gauche.

9ème rg : 5 m. endr., 2 m. env., 5 m. endr.

11ème rg : 2 m. endr., 8 m. croisées

à gauche (= glis. 3 m. sur 1 aig. aux. devant le trav., glis. les 2 m. suiv. sur la 2ème aig. aux. derrière le trav., tric. les 3 m. suiv. endr., les 2 m. de la 2ème aig. aux. à l'env., puis les 3 m. de la 1ère aig. aux. à l'endr.), 2 m. endr.

13ème et 21ème rgs : comme le 9ème rg.

15ème et 23ème rgs : comme le 3ème rg.

17ème et 25ème rgs : comme le 5ème rg.

19ème et 27ème rgs : comme le 7ème rg.

29ème et 33ème rgs : comme le 9ème rg.

31ème rg : 2 m. endr., 8 m. croisées à droite (= glis. 5 m. sur 1 aig. aux. derrière le trav., tric. les 3 m. suiv. endr., glis. les 2 m. env. de l'aig. aux. sur l'aig. gauche, placer l'aig. aux. avec les 3 m. rest. devant le trav., tric. les 2 m. glis. de l'aig. gauche à l'env., puis les 3 m. de l'aig. aux. à l'endr.), 2 m. endr.

35ème rg : comme le 3ème rg.

37ème rg : comme le 5ème rg.

39ème rg : comme le 7ème rg.

41ème rg : repr. au 1er rg.

TORSADE B, aig. n° 4,5. Sur 4 m.

1er rg (endr. du trav.) : endr.

2ème rg et ts les rgs pairs : env.

3ème rg : 4 m. croisées à gauche (= glis. 2 m. sur 1 aig. aux. devant le trav., tric. les 2 m. suiv. endr., puis les 2 m. de l'aig. aux. à l'endr.).

5ème et 7ème rgs : endr.

9ème rg : repr. au 3ème rg.

JERSEY ENV., aig. n° 4,5.

JERSEY ENDR., aig. n° 3,5 pour le col.

Echantillon

Un carré de 10 cm dans les différents points = 24 m. et 28 rgs.

Important : Tric. avec des aig. plus fines si vous obtenez moins de m. et de rgs que sur cet échantillon. Tric. avec des aig. plus grosses dans le cas contraire.

Réalisation

DOS : Monter 103-111-121-129 m. Tric. 5 cm (16 rgs) côtes 1/1. Cont. comme suit en répart. 15-17-17-19 augm. au 1er rg (= 118-128-138-148 m.) :

T. 1 : 5 m. côtes fant., * 12 m. torsade A, 8 m. côtes fant., 4 m. torsade B, 8 m. côtes fant. *, tric. 3 fs de * à *, 12 m. torsade A, 5 m. côtes fant.

T. 2 : 10 m. côtes fant. en commençant par 1 m. env. au lieu de 2, * 12 m. torsade A, 8 m. côtes fant., 4 m. torsade B, 8 m. côtes fant. *, tric.

3 fs de * à *, 12 m. torsade A, 10 m. côtes fant.

T. 3 : 3 m. jersey env., * 4 m. torsade B, 8 m. côtes fant., 12 m. torsade A, 8 m. côtes fant. *, tric. 4 fs de * à *, 4 m. torsade B, 3 m. jersey env.

T. 4 : * 8 m. côtes fant., 4 m. torsade B, 8 m. côtes fant., 12 m. torsade A *, tric. 4 fs de * à *, 8 m. côtes fant., 4 m. torsade B, 8 m. côtes fant.

Emmanchures : A 41-42-42-43 cm (116-120-120-124 rgs) de haut. tot., rab. de ch. côté ts les 2 rgs :

T. 1 et T. 2 : 2 fs 3 m., 3 fs 2 m., 4 fs 1 m.

T. 3 et T. 4 : 1 fs 4 m., 1 fs 3 m., 4 fs 2 m., 4 fs 1 m.

Il reste 86-96-100-110 m.

Epaules : A 19-20-22-23 cm de haut. d'emmanchures (170-176-182-188 rgs de haut. tot.), rab. de ch. côté ts les 2 rgs :

T. 1 : 2 fs 9 m., 1 fs 8 m.

T. 2 : 3 fs 10 m.

T. 3 : 2 fs 10 m., 1 fs 11 m.

T. 4 : 2 fs 12 m., 1 fs 11 m.

Rab. les 34-36-38-40 m. rest. en 1 fs.

DEVANT GAUCHE : Monter 59-63-67-71 m. Tric. 5 cm (16 rgs) côtes 1/1. Puis laisser en attente les 10 m. de gauche. Cont. comme la 1ère moitié du dos sur les 49-53-57-61 m. de droite en répart. 6-7-8-9 augm. au 1er rg et en augm. 1 m. au bord gauche.

On obtient 56-61-66-71 m.

Emmanchure et épaule : A droite comme au dos.

Encolure : A 55-57-59-61 cm (156-162-168-174 rgs) de haut. tot., rab. à gauche ts les 2 rgs 1 fs 4-5-6-7 m., 1 fs 3 m., 2 fs 2 m., 3 fs 1 m.

DEVANT DROIT : En sens inverse. Mais à 2 cm (6 rgs) de haut. tot., ouvrir 1 boutonnière verticale sur 3 rgs de haut, à 6 m. du bord droit.

MANCHES : Monter 49-51-53-55 m. Tric. 5 cm (16 rgs) côtes 1/1. Cont. comme suit en répart. 9 augm. au 1er rg (= 58-60-62-64 m.) :

T. 1 : 3 m. torsade A (= tric. de la m. 18 à la m. 20 de la grille),

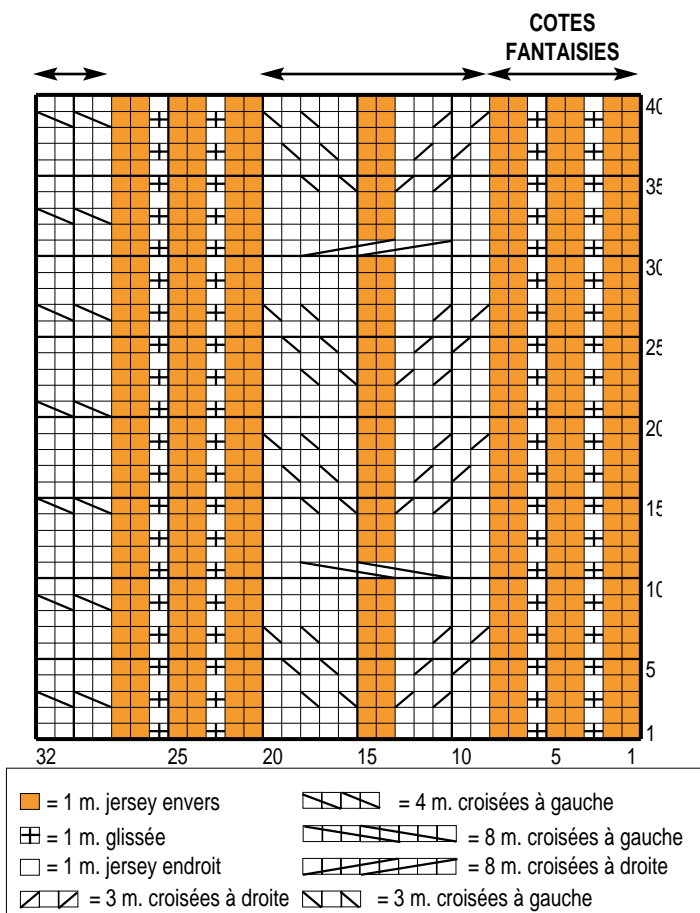
T. 2 : 4 m. torsade A (= tric. de la m. 17 à la m. 20 de la grille),

T. 3 : 5 m. torsade A (= tric. de la m. 16 à la m. 20 de la grille),

T. 4 : 6 m. torsade A (= tric. de la m. 15 à la m. 20 de la grille),

puis pour toutes les tailles tric. * 8 m. côtes fant., 4 m. torsade B, 8 m. côtes fant., 12 m. torsade A *, tric. 2 fs de * à *, term. par 3-4-5-6 m. torsade A au lieu de 12 en commençant à la m. 9 de la grille.

BERGERE
de France



Dès le 7ème rg, augm. de ch. côté (tric. les m. augm. torsade A et côtes fant.):

T. 1 : 3 fs 1 m. ts les 8 rgs, 12 fs 1 m. ts les 6 rgs.

T. 2 : 15 fs 1 m. ts les 6 rgs, 2 fs 1 m. ts les 4 rgs.

T. 3 : 3 fs 1 m. ts les 6 rgs, 16 fs 1 m. alt. ts les 4 et 6 rgs.

T. 4 : 13 fs 1 m. alt. ts les 6 et 4 rgs, 8 fs 1 m. ts les 4 rgs.

On obtient 88-94-100-106 m.

A 41-42-42-42 cm (116-120-120-120 rgs) de haut. tot., rab. de ch. côté ts les 2 rgs :

T. 1 : 2 fs 3 m., 4 fs 2 m., 5 fs 1 m., 4 fs 2 m., 1 fs 3 m., 1 fs 4 m.

T. 2 : 2 fs 3 m., 4 fs 2 m., 5 fs 1 m., 4 fs 2 m., 2 fs 3 m., 1 fs 4 m.

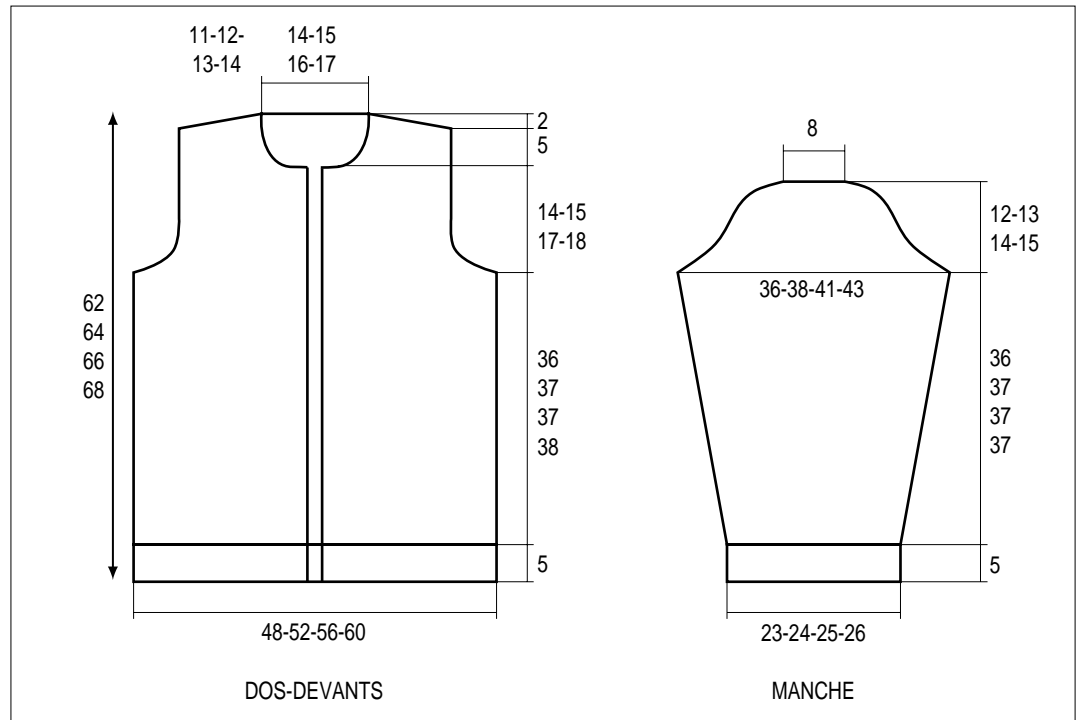
T. 3 : 2 fs 3 m., 5 fs 2 m., 6 fs 1 m., 4 fs 2 m., 2 fs 3 m., 1 fs 4 m.

T. 4 : 2 fs 3 m., 5 fs 2 m., 6 fs 1 m., 4 fs 2 m., 3 fs 3 m., 1 fs 4 m.

Rab. les 20 m. rest. en 1 fs.

COL : Monter 111-115-119-123 m. Tric. 11 cm (33 rgs) côtes 1/1, puis laisser les m. env. en attente, tric. 3 rgs jersey endr. sur les m. endr. et laisser en attente, sur l'env. du col repr. les m. en attente, tric. 3 rgs jersey endr. et laisser en attente.

FINITIONS : Repr. les 10 m. laissées en attente au bas de ch. devant, ajouter 1 m. côté intérieur pour la couture, tric. 50-52-54-56 cm (146-152-156-162 rgs) et rab., mais à la bordure droite ouvrir 5 boutonsnières verticales de 3 rgs de haut à 6 m. du bord, la 1ère après 20-21-22-23 rgs, les autres à 9,2-9,5-10-10,3 cm (27-28-29-30 rgs) d'intervalle. Coudre les bordures le long des devants. Faire les coutures. Poser au point de mailles le col au bord de l'encolure, d'un milieu de bordure à l'autre, rab. sur l'env. la bande de jersey endr. et coudre au point de mailles. Coudre les boutons.



VOS RÉFÉRENCES POUR COMMANDER

SPORT Gouda réf. 215.721

BERGERE
de France