



264 ★★

VESTE

Tailles 1-2-3-4

Fournitures

Qual. JASPEE,
Héron = 14-15-17-18 pel.,
qual. BARISIENNE,
Mélisse = 10-11-12-13 pel.,
aig. n° 5,5 et 7,
2 aig. aux.,
1 crochet n° 3,
4 bûchettes.

Points employés

Le modèle est entièrement réalisé en tric. ensemble 1 fil JASPEE et 1 fil BARISIENNE. Préparer des pelotons bicolores, afin que l'aspect chiné soit régulier.

JERSEY ENV. et JERSEY ENDR.,
aig. n° 7.

TORSADE, aig. n° 7. Sur 18 m.

1er rg (endr. du trav.)-3ème et 5ème rgs : * 3 m. endr., 2 m. env. *, tric. 3 fs de * à *, 3 m. endr.

2ème rg et ts les rgs pairs : tric. comme les m. se présentent.

7ème rg : 3 m. endr., 2 m. env., 8 m. croisées à gauche (= glis. 3 m. sur 1 aig. aux. devant le trav., glis. les 2 m. suiv. sur la 2ème aig. aux. derrière le trav., tric. les 3 m. suiv. endr., tric. les 2 m. de la 2ème aig. aux. à l'env., puis les 3 m. de la 1ère aig. aux. à l'endr.), 2 m. env., 3 m. endr.

9ème rg : tric. comme les m. se présentent.

11ème rg : 8 m. croisées à droite (= glis. 5 m. sur 1 aig. aux. derrière le trav., tric. les 3 m. suiv. endr., glis. les 2 m. env. de l'aig. aux. sur l'aig. gauche, placer l'aig. aux. avec les 3 m. rest. devant le trav., tric. les 2 m. glis. de l'aig. gauche à l'env., puis les 3 m. de l'aig. aux. à l'endr.), 2 m. env., 8 m.

croisées à gauche.

13ème rg : tric. comme les m. se présentent.

15ème rg : comme le 7ème rg.

17ème et 19ème rgs : tric. comme les m. se présentent.

21ème rg : repr. au 1er rg.

POINT MOUSSE, aig. n° 7.

COTES 1/1, aig. n° 5,5.

Echantillon

Un carré de 10 cm jersey + torsade = 17 m. et 17 rgs.

Important : Tric. avec des aig. plus fines si vous obtenez moins de m. et de rgs que sur cet échantillon. Tric. avec des aig. plus grosses dans le cas contraire.

Réalisation

DOS : Monter 99-105-111-117 m. Tric. comme suit :

T. 1 : 3 m. jersey env., * 18 m. torsade, 2 m. jersey env., 3 m. jersey endr., 2 m. jersey env. *, tric. 3 fs de * à *, 18 m. torsade, 3 m. jersey env.

T. 2 : 3 m. jersey env., * 18 m. torsade, 3 m. jersey env., 3 m. jersey endr., 3 m. jersey env. *, tric. 3 fs de * à *, 18 m. torsade, 3 m. jersey env.

T. 3 : 3 m. jersey endr., 3 m. jersey env., * 18 m. torsade, 3 m. jersey env., 3 m. jersey endr., 3 m. jersey env. *, tric. 3 fs de * à *, 18 m. torsade, 3 m. jersey env., 3 m. jersey endr.

T. 4 : * 3 m. jersey env., 3 m. jersey endr., 3 m. jersey env., 18 m. torsade *, tric. 4 fs de * à *, 3 m. jersey env., 3 m. jersey endr., 3 m. jersey

env.

Raglan : A 44-45-45-46 cm (74-76-76-78 rgs) de haut. tot., rab. 1 fs 2 m. de ch. côté, puis à 2 m. jersey env. du bord dim. de ch. côté ts les 2 rgs :

T. 1 : 2 fs 1 m., * 1 fs 2 m., 1 fs 1 m. *, dim. 11 fs de * à *.

T. 2 : 1 fs 1 m., * 1 fs 2 m., 1 fs 1 m. *, dim. 12 fs de * à *.

T. 3 : 3 fs 1 m., * 1 fs 2 m., 1 fs 1 m. *, dim. 12 fs de * à *.

T. 4 : * 1 fs 2 m., 1 fs 1 m. *, dim. 14 fs de * à *.

Pour dim. 2 m. à 2 m. du bord : à droite tric. 2 m. env., 3 m. ens. env. ou 3 m. ens. endr., à gauche lorsqu'il reste 5 m. sur l'aig. gauche tric. 3 m. ens. env. ou 1 S.D., 2 m. env.

Pour dim. 1 m. à 2 m. du bord : à

droite tric. 2 m. env., 2 m. ens. env. ou 2 m. ens. endr., à gauche lorsqu'il reste 4 m. sur l'aig. gauche, tric. 2 m. ens. env. ou 1 S.S., 2 m. env.

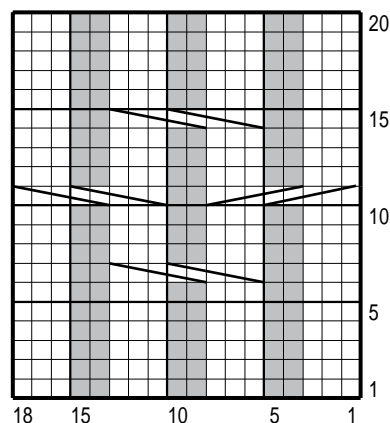
Rab. les 25-27-29-29 m. rest. en 1 fs.

DEVANT GAUCHE : Monter 57-60-63-66 m. Tric. comme la 1ère moitié du dos sur les 51-54-57-60 m de droite et point mousse sur les 6 m. de gauche.

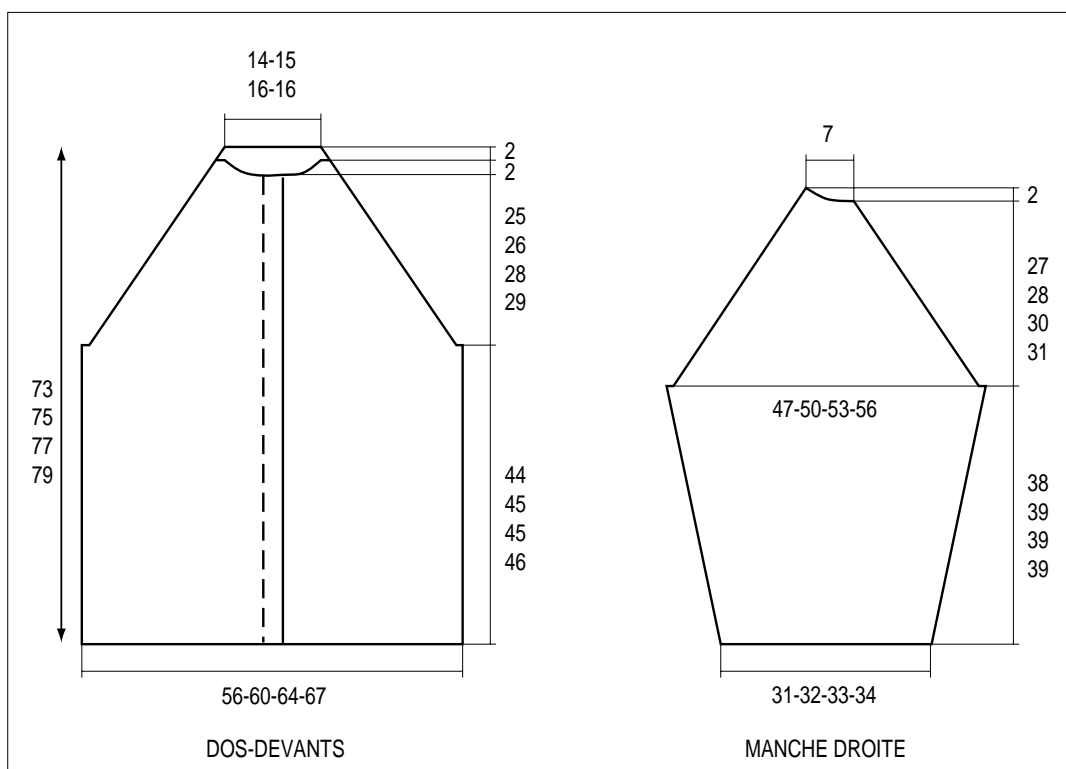
Raglan : rab. à droite comme au dos, mais de pas faire les 2 dernière dim.

BERGERE
de France

TORSADE



- = 1 m. jersey endroit
- = 1 m. jersey envers
- ▧ = 8 m. croisées à gauche
- ▨ = 8 m. croisées à droite



Encolure : A 69-71-73-75 cm (116-120-124-128 rgs) de haut. tot., rab. à gauche ts les 2 rgs 1 fs 11-12-13-13 m., 2 fs 6 m.

DEVANT DROIT : En sens inverse.

MANCHE DROITE : Monter 54-56-58-60 m. Tric. comme suit :

T. 1 : 11 m. torsade (= commencer à la m. 8 de la grille), 2 m. jersey env., 3 m. jersey endr., 2 m. jersey env., 18 m. torsade, 2 m. jersey env., 3 m. jersey endr., 2 m. jersey env., 11 m. torsade en commençant comme l'explication.

T. 2 : 10 m. torsade (= commencer à la m. 9 de la grille), 3 m. jersey env., 3 m. jersey endr., 3 m. jersey env., 18 m. torsade, 3 m. jersey env., 3 m. jersey endr., 3 m. jersey env., 10 m. torsade en commençant comme l'explication.

T. 3 : 11 m. torsade (= commencer à la m. 8 de la grille), 3 m. jersey env., 3 m. jersey endr., 3 m. jersey env., 18 m. torsade, 3 m. jersey env., 3 m. jersey endr., 3 m. jersey env., 11 m. torsade en commençant comme l'explication.

T. 4 : 12 m. torsade (= commencer à la m. 7 de la grille), 3 m. jersey env., 3 m. jersey endr., 3 m. jersey env., 18 m. torsade, 3 m. jersey env., 3 m. jersey endr., 3 m. jersey env., 12 m. torsade en commençant comme l'explication.

Augm. de ch. côté (tric. les m. augm. torsade, jersey env. et jersey endr. comme au dos) :

T. 1 : dès le 3ème rg, 15 fs 1 m. ts les 4 rgs.

T. 2 : 12 fs 1 m. ts les 4 rgs, 4 fs 1 m. alt. ts les 2 et 4 rgs.

T. 3 : 9 fs 1 m. ts les 4 rgs, 8 fs 1 m. alt. ts les 2 et 4 rgs.

T. 4 : 3 fs 1 m. ts les 4 rgs, 16 fs 1 m. alt. ts les 2 et 4 rgs.

On obtient 84-88-92-98 m.

Raglan : A 38-39-39-39 cm (64-66-66-66 rgs) de haut. tot., rab. à gauche comme au dos, et simultanément à droite comme au devant, puis rab. à droite ts les 2 rgs 1 fs 6 m., 1 fs 4 m., 1 fs 3 m.

MANCHE GAUCHE : En sens inverse.

COL : Monter 115-119-123-127 m. Tric. côtes 1/1 en dim. de ch. côté à 2 m. du bord 6 fs 1 m. ts les 4 rgs.

Il reste 103-107-111-115 m.

A 12 cm (24 rgs) de haut. tot., laisser en attente de ch. côté ts les 2 rgs 2 fs 8 m., 2 fs 7 m. Repr. toutes les m. endr., laisser les m. env. en attente,

tric. 2 rgs jersey endr., laisser en attente. Repr. les m. env. laissées en attente, tric. 2 rgs jersey endr., laisser en attente.

FINITIONS : Faire les coutures. Poser au point de mailles le col au bord de l'encolure, rab. sur l'env. la bande de jersey endr. et coudre au point de mailles. Croch. 8 brides avec 1 fil Jaspée + 1 fil Barisienne : monter 28 m. chaînette. Croch. 1 rg de m.s. Glis. 1 bride dans ch. bûchette, assembler les 2 extrémités. Coudre sur 3 cm à environ 5 cm du bord du devant gauche, la 1ère à environ 20 cm du bas, les autres régulièrement réparties. Coudre de la même façon les autres brides sur le devant droit en vis à vis des bûchettes.

VOS RÉFÉRENCES POUR
COMMANDER

JASPEE
Heron réf. 214.181
BARISIENNE
Melisse réf. 221.161

BERGERE
de France