



265 ★★★

PULL

Tailles 1-2-3-4

Fournitures

Qual. MAGIC,
Avalanche = 14-16-17-19 pel.,
aig. n° 5 et 5,5,
2 aig. aux.

Points employés

JERSEY ENDR., aig. n° 5.
POINT FANT., aig. n° 5,5. Suivre la grille.

8 m. croisées à gauche : glis. 3 m. sur 1 aig. aux. devant le trav., glis. les 2 m. suiv. sur la 2ème aig. aux. derrière le trav., tric. les 3 m. suiv. endr., tric. les 2 m. de la 2ème aig. aux. à l'env., puis les 3 m. de la 1ère aig. aux. à l'endr.

8 m. croisées à droite : glis. 3 m. sur 1 aig. aux. derrière le trav., glis. les 2 m. suiv. sur la 2ème aig. aux. et la placer derrière la 1ère, tric. les 3 m. suiv. endr., tric. les 2 m. de la 2ème aig. aux. à l'env., puis les 3 m. de la 1ère aig. aux. à l'endr.

3 m. croisées à gauche sur 1 m. env. : glis. 3 m. sur l'aig. aux. devant le trav., tric. la m. suiv. env., puis les 3 m. de l'aig. aux. à l'endr.

3 m. croisées à droite sur 1 m. env. : glis. 1 m. sur l'aig. aux. derrière le trav., tric. les 3 m. suiv. endr., puis la m. de l'aig. aux. à l'env.

4 m. croisées à gauche : glis. 3 m. sur l'aig. aux. devant le trav., tric. la m. suiv. endr., puis la m. de l'aig. aux. à l'endr.

4 m. croisées à droite : glis. 1 m. sur l'aig. aux. derrière le trav., tric. les 3 m. suiv. endr., puis la m. de l'aig. aux. à l'endr.

6 m. croisées à gauche : glis. 3 m.

sur l'aig. aux. devant le trav., tric. les 3 m. suiv. endr., puis les 3 m. de l'aig. aux. à l'endr.

COTES 3/2, aig. n° 5 et 5,5. Sur un n. de m. div. par 5 + 3.

1er rg (endr. du trav.) : * 3 m. endr., 2 m. env. *, répéter de * à *, term. par 3 m. endr.

2ème rg et les rgs suiv. : tric. comme les m. se présentent.

TORSADE, aig. n° 5,5. Sur 20 m.

1er rg (endr. du trav.) : 3 m. endr., 2 m. env., 3 m. endr., 4 m. env., 3 m. endr., 2 m. env., 3 m. endr.

2ème au 8ème rg : tric. comme les m. se présentent.

9ème rg : 8 m. croisées à gauche, 4 m. env., 8 m. croisées à droite.

10ème au 12ème rg : tric. comme les m. se présentent.

13ème rg : 3 m. endr., 2 m. env., 3 m. croisées à gauche sur 1 m. env., 2 m. env., 3 m. croisées à droite sur 1 m. env., 2 m. env., 3 m. endr.

14ème et 16ème rg : tric. comme les m. se présentent.

15ème rg : 3 m. endr., 3 m. env., 8 m. croisées à gauche, 3 m. env., 3 m. endr.

17ème rg : 3 m. endr., 2 m. env., 3 m. croisées à droite sur 1 m. env., 2 m. env., 3 m. croisées à gauche sur 1 m. env., 2 m. env., 3 m. endr.

18ème au 26ème rg : tric. comme les m. se présentent.

27ème rg : repr. au 13ème rg.

Echantillons

Un carré de 10 cm point fant. = 23 m. et 22 rgs.

Un carré de 10 cm côtes 3/2 aig. n° 5,5 = 17 m. et 22 rgs.

20 m. torsade = 8 cm de large.

Important : Tric. avec des aig. plus fines si vous obtenez moins de m. et de rgs que sur ces échantillons. Tric. avec des aig. plus grosses dans le cas contraire.

Réalisation

DOS : Monter 91-95-101-105 m. Tric. 2 cm (6 rgs) jersey endr. Cont. point fant. en répart. 34-36-38-40 augm. au 1er rg et en suiv. la grille. (T. 1 : ne pas faire la 1ère et la dernière augm. de la grille).
On obtient 125-131-139-145 m.

Emmanchures : A 43-44-44-45 cm (100-102-102-104 rgs) de haut. tot., rab. de ch. côté ts les 2 rgs :

T. 1 : 1 fs 5 m., 1 fs 3 m., 3 fs 2 m., 2 fs 1 m.

T. 2 : 1 fs 5 m., 2 fs 3 m., 2 fs 2 m., 2 fs 1 m.

T. 3 : 1 fs 5 m., 2 fs 3 m., 2 fs 2 m., 3 fs 1 m.

T. 4 : 1 fs 5 m., 2 fs 3 m., 2 fs 2 m., 4 fs 1 m.

Il reste 93-97-103-107 m.

Epaules et encolure : A 19-20-22-23 cm de haut. d'emmanchures (142-146-150-154 rgs de haut. tot.), rab. de ch. côté ts les 2 rgs :

T. 1 : 3 fs 10 m.

T. 2 : 2 fs 10 m., 1 fs 11 m.

T. 3 : 3 fs 11 m.

T. 4 : 2 fs 11 m., 1 fs 12 m.

Simultanément, rab. les 27-29-31-33 m. centrales puis de ch. côté ts les 2 rgs 1 fs 3 m.

DEVANT : Comme le dos.

Encolure : A 13-14-16-17 cm de haut. d'emmanchures (130-134-138-142 rgs de haut. tot.), rab. les 11-13-15-17 m. centrales puis de ch. côté ts les 2 rgs 1 fs 4 m., 1 fs 3 m., 1 fs 2 m., 2 fs 1 m.

MANCHES : Monter 36-38-40-42 m.

Tric. 2 cm (6 rgs) jersey endr. Cont. aig. n° 5,5 en répart. 10 augm. au 1er rg. Tric. 13-14-15-16 m. côtes 3/2 en commençant par :

T. 1 : 6 m. endr. au lieu de 3,

T. 2 : 3 m. endr., 1 m. env., puis tric. de * à *,

T. 3 : l'explication,

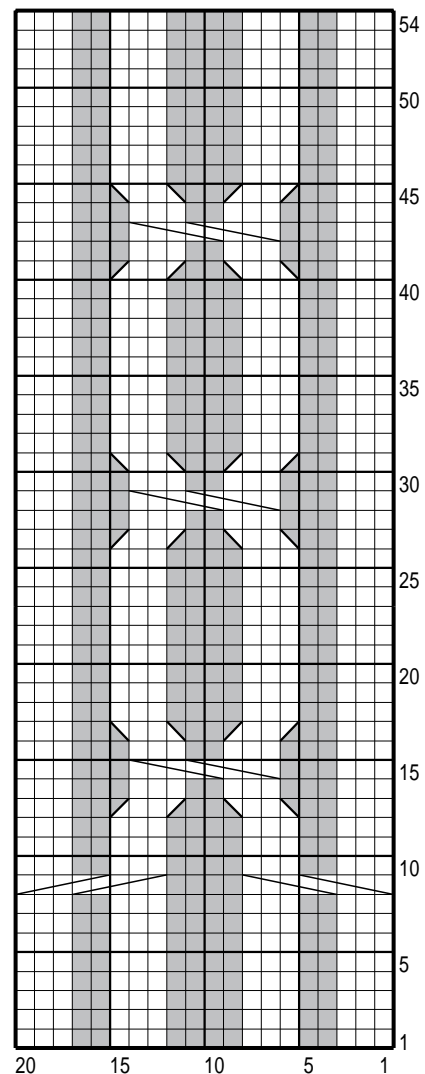
T. 4 : 4 m. endr. au lieu de 3,

puis tric. 20 m. torsade, 13-14-15-16 m. côtes 3/2 en commençant par 2 m. env., puis tric. de * à * et en term. en sens inverse du début du rg.

On obtient 46-48-50-52 m.

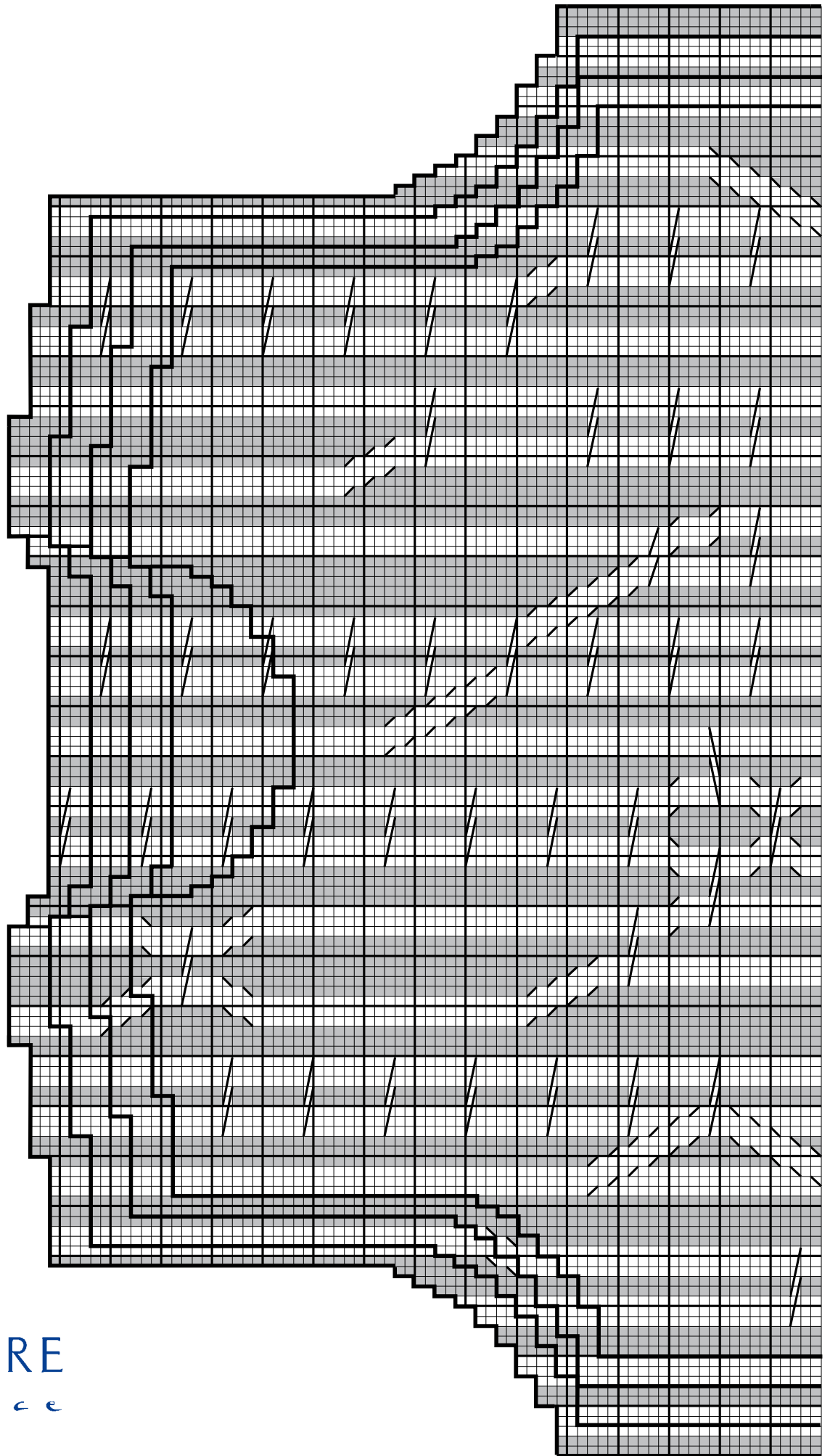
BERGERE
de France

TORSADE

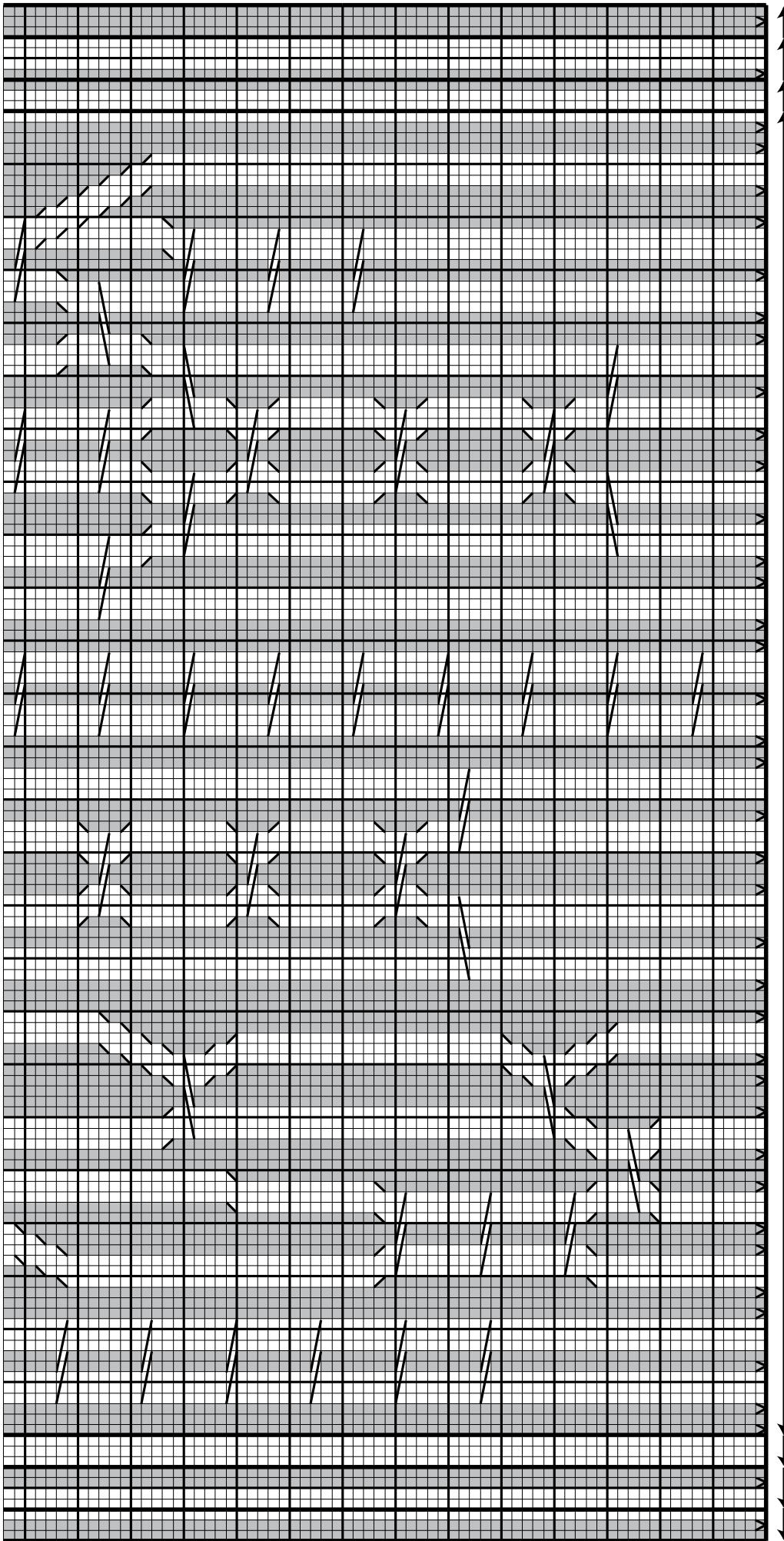


- = 1 m. jersey endroit
- = 1 m. jersey envers
- ▧ = 8 m. croisées à gauche
- ▨ = 8 m. croisées à droite
- ▩ = 3 m. croisées à gauche sur 1 m. envers
- = 3 m. croisées à droite sur 1 m. envers


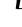


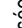
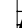






265 - DOS ET DEVANT



BERGERE
de France



T. 1 = 125 m. : 50 cm / T. 2 = 131 m. : 54 cm / T. 3 = 139 m. : 58 cm / T. 4 = 145 m. : 62 cm

- | | | | | | | | | | | | |
|---|-----------------------|---|--|---|----|---|--------------------------|---|--------------------------|---|--------------------------|
|  | = 1 m. jersey envers |  | = 8 m. croisées à gauche |  | ou |  | = 4 m. croisées à gauche |  | = 3 m. croisées à droite |  | = 6 m. croisées à gauche |
|  | = 1 augmentation |  | = 8 m. croisées à droite |  | |  | = 4 m. croisées à droite | | | | |
|  | = 1 m. jersey endroit |  | = 3 m. croisées à gauche sur 1 m. envers | | | | | | | | |

Dès le 9ème rg, augm. de ch. côté à 3 m. endr. du bord en tric. les m. augm. côtes 3/2 :

T. 1 : 9 fs 1 m. ts les 8 rgs, 1 fs 1 m. ts les 6 rgs.

T. 2 : 3 fs 1 m. ts les 8 rgs, 8 fs 1 m. alt. ts les 6 et 8 rgs.

T. 3 : 8 fs 1 m. alt. ts les 6 et 8 rgs, 4 fs 1 m. ts les 6 rgs.

T. 4 : 13 fs 1 m. ts les 6 rgs.

On obtient 66-70-74-78 m.

A 41-42-42-42 cm (92-94-94-94 rgs) de haut. tot., rab. de ch. côté ts les 2 rgs :

T. 1 : 1 fs 4 m., puis dim. à 4 m. du bord 1 fs 2 m., 10 fs 1 m., puis rab. au bord 2 fs 2 m., 1 fs 4 m.

T. 2 : 1 fs 4 m., puis dim. à 4 m. du bord 1 fs 2 m., 11 fs 1 m., puis rab. au bord 1 fs 2 m., 1 fs 3 m., 1 fs 4 m.

T. 3 : 1 fs 4 m., puis dim. à 4 m. du bord 2 fs 2 m., 11 fs 1 m., puis rab. au bord 1 fs 2 m., 1 fs 3 m., 1 fs 4 m.

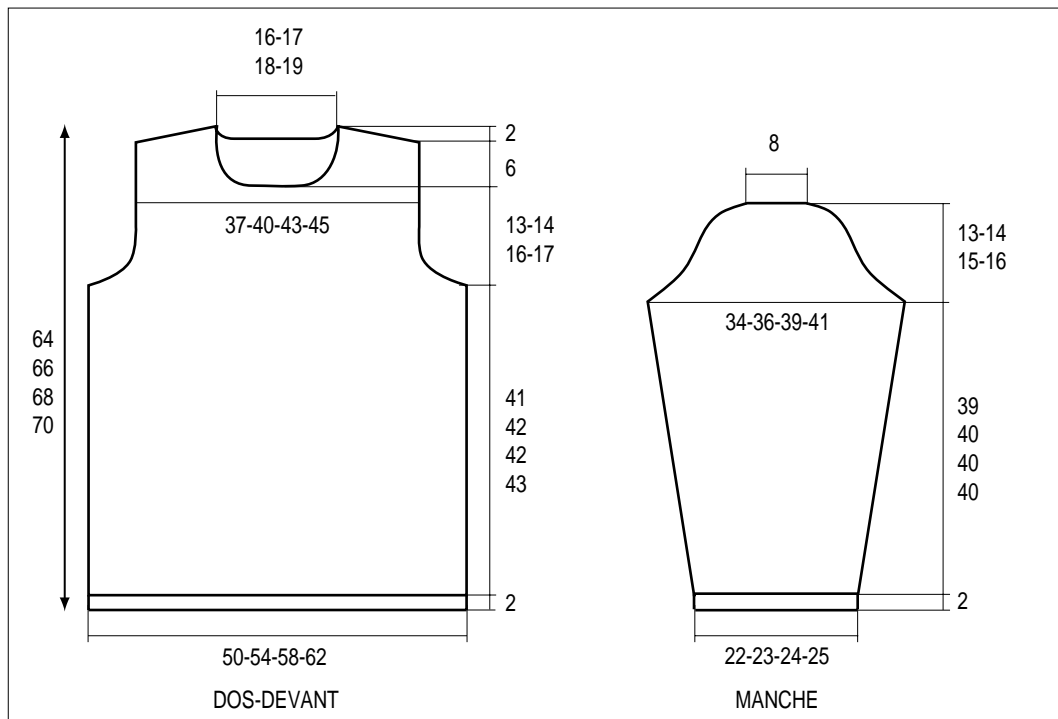
T. 4 : 1 fs 4 m., puis dim. à 4 m. du bord 2 fs 2 m., 11 fs 1 m., puis rab. au bord 2 fs 2 m., 1 fs 3 m., 1 fs 4 m.

Pour dim. 2 m. à 4 m. du bord : à droite tric. 4 m. endr., 3 m. ens. env., à gauche lorsqu'il reste 7 m. sur l'aig. gauche tric. 3 m. ens. env., 4 m. endr.

Pour dim. 1 m. à 4 m. du bord : à droite tric. 4 m. endr., 2 m. ens. env., à gauche lorsqu'il reste 6 m. sur l'aig. gauche tric. 2 m. ens. env., 4 m. endr. Rab. les 18 m. rest. en 1 fs.

COL : Monter 57-62-67-72 m. Tric. 2 cm (6 rgs) jersey endr. puis 5 cm (12 rgs) côtes 3/2 aig. n° 5 en répat. 11 augm. au 1er rg. Laisser en attente les 68-73-78-83 m. obtenues.

FINITIONS : Faire les coutures en laissant roulotter les 2 cm jersey endr. au bas de ch. partie. Poser le col au point de mailles au bord de l'encolure.



VOS RÉFÉRENCES POUR COMMANDER

MAGIC Avalanche réf. 207.391

BERGERE
de France