



659 ★★



GILET MANCHES 3/4

Tailles 1-2-3-4

Fournitures

Qual. CALINE,
Hochet = 6-6-7-7 pel.,
aig. n° 2,5 et 3,
7 boutons.

Points employés

COTES 1/1, aig. n° 2,5
(Densité : Type A = 4 écartement 3)
(Type B = 2 1/3) (Type C = 3 1/2)

JERSEY ENDR., aig. 3.

POINT AJOURÉ, aig. n° 3. Sur 26 m.
Suivre la grille.

TORSADE, aig. n° 3. Sur 4 m.

1er rg (endr. du trav.) : 1 m. env.,
2 m. croisées à droite, 1 m. env.

2ème rg : 1 m. endr., 2 m. env., 1 m.
endr.

Répéter ces 2 rgs.

(Densité : Type A = 7)

(Type B = 6 2/3) (Type C = 6 1/2)

Echantillon

Un carré de 10 cm dans les différents
points = 28 m. et 36 rgs.

Important : Tric. avec des aig. plus
fines (ou un réglage plus petit) si vous
obtenez moins de m. et de rgs que sur
cet échantillon. Tric. avec des aig. plus
grosses (ou un réglage plus grand)
dans le cas contraire.

Réalisation

DOS : Monter 125-135-147-159 m.
aig. n° 2,5. Tric. 2 cm (8 rgs) côtes 1/1.
Cont. comme suit aig. n° 3 en augm.
1 m. au 1er rg = 5-10-16-22 m. jersey
endr., * 26 m. point ajouré, 4 m.
torsade *, tric. 3 fs de * à *, 26 m. point
ajouré, 5-10-16-22 m. jersey endr.

(= au 1er rg tric. 10-15-21-27 m. jersey
endr. avant les 2 premières m. ens. et
10-15-21-27 m. jersey endr. après le
dernier S.S.).

Après le 72ème rg de la grille, cont. en
prolongeant ch. torsade jusqu'en haut.
Mais dès le 7ème rg après les
côtes 1/1, dim. de ch. côté à 2 m. du
bord 6 fs 1 m. ts les 6 rgs.

Pour dim. 1 m. à 2 m. du bord : à
droite tric. 2 m. endr., 2 m. ens. endr.,
à gauche lorsqu'il reste 4 m. sur l'aig.
gauche tric. 1 S.S., 2 m. endr.

Tric. 5 rgs droit sur les 114-124-136-
148 m. rest. puis augm. de ch. côté à
2 m. du bord 6 fs 1 m. ts les 10 rgs.

On obtient 126-136-148-160 m.

Raglan : A 30-31-31-32 cm (108-112-
112-116 rgs) de haut. tot., rab. de ch.
côté 1 fs 3-3-4-4 m., puis dim. de ch.
côté à 2 m. du bord :

T. 1 : 2 fs 1 m. ts les 4 rgs, 35 fs 1 m.
ts les 2 rgs.

T. 2 : ts les 2 rgs 41 fs 1 m.

T. 3 : ts les 2 rgs 1 fs 2 m., 43 fs 1 m.

T. 4 : ts les 2 rgs 3 fs 2 m., 43 fs 1 m.

Rab. les 46-48-50-54 m. rest. en 1 fs.

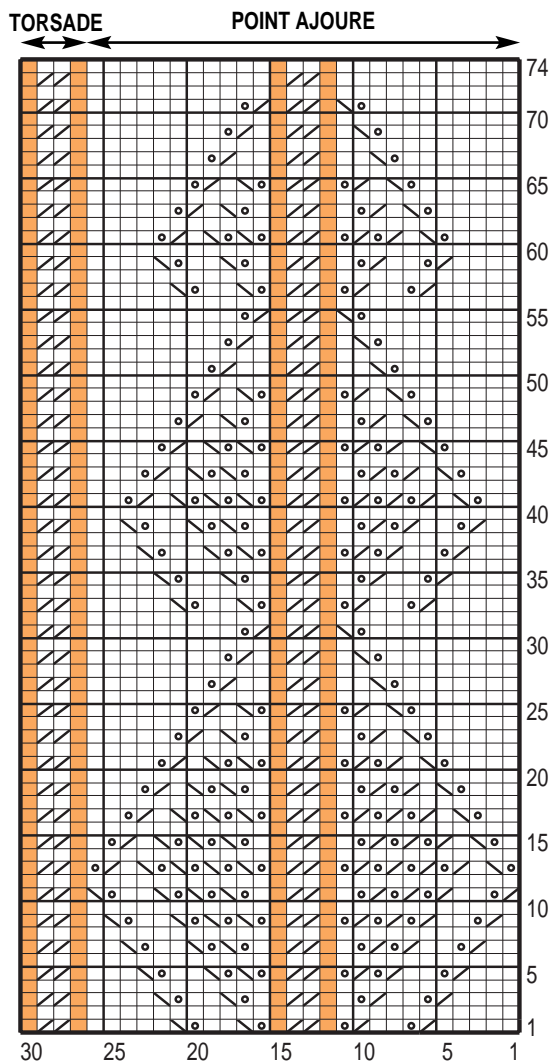
Pour dim. 2 m. à 2 m. du bord : à
droite tric. 2 m. endr., 3 m. ens. endr.,
à gauche lorsqu'il reste 5 m. sur l'aig.
gauche tric. 1 S.D., 2 m. endr.

DEVANT DROIT : Monter 61-67-73-
79 m. aig. n° 2,5. Tric. 2 cm (8 rgs)
côtes 1/1. Cont. comme suit aig. n° 3
en augm. 1 m. au 1er rg pour T. 1 :
1 m. lis., 26 m. point ajouré, 4 m.
torsade, 26 m. point ajouré, 5-10-16-
22 m. jersey endr.

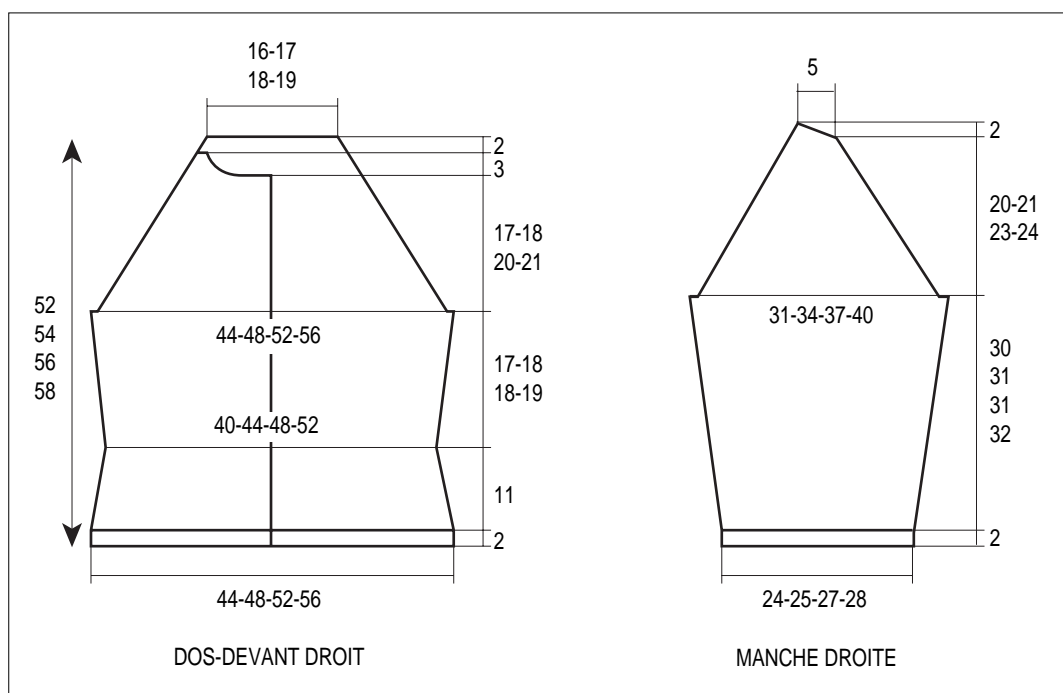
Tric. comme le dos.

Dim. puis augm. à gauche comme au
dos.

Raglan : A gauche à la même haut. et
comme au dos, mais ne pas faire les
4 dernières dim.



□ = 1 m. jersey endroit	▨ = 1 surjet simple
■ = 1 m. jersey envers	◻ = 1 jeté
▧ = 2 m. ensemble endroit	▩ = 2 m. croisées à droite



Encolure : A 17-18-20-21 cm de haut. de raglan (170-178-184-192 rgs de haut. tot.), rab. à droite ts les 2 rgs 1 fs 11-12-13-15 m., 1 fs 5 m., 1 fs 3 m., 2 fs 2 m.

Après les dim. du raglan, rab. les 3 m. rest.

DEVANT GAUCHE : En sens inverse.

MANCHE DROITE : Monter 69-71-77-79 m. aig. n° 2,5. Tric. 2 cm (8 rgs) côtes 1/1. Cont. comme suit aig. n° 3 en augm. 1 m. au 1er rg : 22-23-26-27 m. jersey endr., 26 m. point ajouré, 22-23-26-27 m. jersey endr. (= au 1er rg tric. 27-28-31-32 m. jersey endr. avant les 2 premières m. ens. et 27-28-31-32 m. jersey endr. après le dernier S.S.).

Après le 72ème rg de la grille, prolonger la torsade jusqu'en haut.

Mais dès le 9ème rg après les côtes 1/1, augm. de ch. côté à 2 m. du bord :

T. 1 : 10 fs 1 m. ts les 10 rgs.

T. 2 : 13 fs 1 m. ts les 8 rgs.

T. 3 : 7 fs 1 m. ts les 8 rgs, 8 fs 1 m. ts les 6 rgs.

T. 4 : dès le 7ème rg 18 fs 1 m. ts les 6 rgs.

On obtient 90-98-108-116 m.

Raglan : A 32-33-33-34 cm (116-120-120-124 rgs) de haut. tot., rab. de ch. côté 1 fs 3-3-4-4 m., puis dim. à gauche comme au dos, à droite comme au devant puis rab. à droite ts les 2 rgs 1 fs 4 m., 1 fs 3 m., 2 fs 2 m.,

et les 3 m. rest.

MANCHE GAUCHE : En sens inverse.

BORDURE D'ENCOLURE : Monter 127-133-139-145 m. aig. n° 2,5. Tric. 2 cm (8 rgs) côtes 1/1, laisser en attente.

BORDURES DES DEVANTS (2) : Monter 143-149-155-161 m. aig. n° 2,5. Tric. 2 cm (8 rgs) côtes 1/1, laisser en attente, mais pour le devant droit à mi-haut., ouvrir 7 boutonnères de 2 m., la 1ère à 5 m. du bas, les autres espacées de 20-21-22-23 m.

FINITIONS : Faire les coutures. Poser au point de mailles la bordure au bord de l'encolure, puis les bordures le long des devants. Coudre les boutons.