



UNIVERSITE DE POITIERS

Faculté des Lettres et des Langues
95, avenue du Recteur Pineau
86022 Poitiers cedex

☎: 05.49.45.32.71 📠: 05.49.45.32.90

<http://ll.univ-poitiers.fr/sdl>



Rentrée 2010

**FILIÈRE LSF
LANGUE DES SIGNES
FRANÇAISE**

Département des Sciences du Langage

LICENCE (Bac + 3, semestres 1 à 6)

Structure générale des enseignements

LICENCE 1 ^{ère} année	Semestre 1	Semestre 2
UE1 Disciplinaire	LSF - 48h Linguistique de la LSF - 12h 60h - 9 crédits - Coeff 3	LSF - 48h Linguistique de la LSF - 12h 60h - 9 crédits - Coeff 3
UE2	Constitution de la communauté sourde - 24h Textes fondamentaux : Textes législatifs et réglementaires 24h Questions liées au langage : Introduction à la linguistique - 24h 72h - 12 crédits - Coeff 3	Milieu associatif - 24h Textes fondamentaux : Approche historique -24h Questions liées au langage : Phonétique articulatoire et acoustique - 24h 72h - 12 crédits - Coeff 3
UE3 Tronc commun	Français/langue vivante TIC PPPE 36h - 3 crédits - Coeff 1	Français/langue vivante TIC PPPE 36h - 3 crédits - Coeff 1
UE4	Mineure 36h - 3 crédits - Coeff 2	Mineure 36h - 3 crédits - Coeff 2
UE5	UE Découverte 24h - 3 crédits - Coeff 1	UE Libre 24h - 3 crédits - Coeff 1

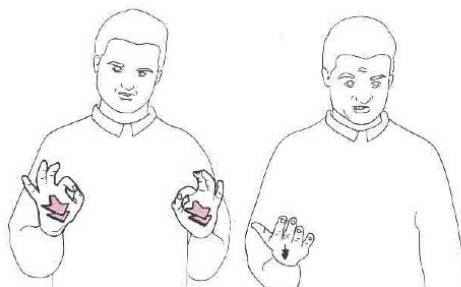
LICENCE 2 ^{ème} année	Semestre 3	Semestre 4
UE1	LSF - 48h Linguistique de la LSF - 12h 60h - 9 crédits - Coeff 3	LSF - 48h Linguistique de la LSF - 12h 60h - 9 crédits - Coeff 3
UE2	Le milieu socioéducatif - 24h Textes fondamentaux : Histoire et culture sourde Contemporaines - 24h Questions liées au langage : Pragmatique et communication - 24h 72h - 12 crédits - Coeff 3	Arts et LSF : Théâtre et cinéma -24h Didactique des langues - 24h Ingénierie éducative : Acquisition du français langue seconde par les sourds - 24h 72h - 12 crédits - Coeff 3
UE3 Tronc commun	Français/langue vivante TIC PPPE 36h - 3 crédits - Coeff 1	Français/langue vivante TIC 30h - 3 crédits - Coeff 1
UE4	Mineure (36h - 3 crédits - Coeff 2)	Parcours: Psychologie de l'apprentissage 36h - 3 crédits - Coeff 2
UE5	UE Libre 24h - 3 crédits - Coeff 1	Parcours Méthodologie du stage 24h - 3 crédits - Coeff 1

Ouverture rentrée 2011

LICENCE 3 ^{ème} année	Semestre 5	Semestre 6
UE1	LSF - 48h Linguistique de la LSF - 12h 60h - 9 crédits - Coeff 3	LSF - 48h Linguistique de la LSF - 12h 60h - 9 crédits - Coeff 3
UE2	Arts et LSF : Poésie et jeux verbaux - 24h Didactique de la langue des signes - 24h Ingénierie éducative : La question des manuels - 24h 72h - 12 crédits - Coeff 3	Arts et LSF : Histoire des artistes sourds - 24h Didactique de la langue des signes - 24h Ingénierie éducative : Les nouvelles technologies - 24h 72h - 12 crédits - Coeff 3
UE3 Tronc commun	Français/langue vivante TIC 30h - 3 crédits - Coeff 1	Français/langue vivante TIC 30h - 3 crédits - Coeff 1
UE4	Parcours Stage 36h - 3 crédits - Coeff 2	Parcours Stage 36h - 3 crédits - Coeff 2
UE5	Parcours Stage 24h - 3 crédits - Coeff 1	Parcours Stage 24h - 3 crédits - Coeff 1

Objectifs pédagogiques :

- Maîtrise des aspects culturels et linguistiques de la LSF ;
- Evaluation des compétences des apprenants en LSF ;
- Conception d'un projet de la classe et d'outils pédagogiques spécifiques ;
- Développement des stratégies didactiques adaptées à l'objet de l'enseignement et au public ;
- Articulation théorique et pratique dans le métier d'enseignement ;
- Transmission du savoir et enseignement, diffusion des connaissances, communication et animation culturelle ;
- Tous travaux de rédaction, analyse, synthèse, argumentation ;
- Utilisation des outils informatiques : recherche documentaire, base de données, édition de textes.
- Intégration en milieu professionnel (scolaire, associative, communication et travail avec les personnes ressources, explorer et analyser la réalité de la profession envisagée).



C'est exactement ça

APRÈS LA LICENCE

POURSUITE D'ÉTUDES

Le Master de *Linguistique* propose trois spécialités :

- **Une spécialité à finalité recherche**, *Linguistique, Langue(s) et Traduction* (LiLaT), qui offre un choix de trois options de spécialisation :

- a. Linguistique anglaise et traduction (LAT),
- b. Linguistique française et générale (LFG),
- c. Plurilinguisme et surdit  (PLS).

- **Deux sp cialit s   finalit  professionnelle :**

- a. *Didactique des langues et du fran ais langue  trang re et seconde* (DidaLang-FLE/S),
- b. *Ing nierie de l'information textuelle* (2iT).

LES M TIERS VIS S

- ◆ Professeurs des  coles,
- ◆ Formateur en langue maternelle ou  trang re (fran ais, LSF, etc.),
- ◆ M tiers en rapport avec le milieu sourd,
- ◆ M tiers li s aux industries de la langue ( dition, documentation, archivage, confection de manuels, analyse du langage   l'aide des techniques de l'information et de la communication, la traduction automatique, etc.).

Au revoir



Responsables de la fili re :

Freiderikos VALETOPOULOS (B timent D, 1^{er}  tage)

T l : 05.49.45.41.69

freiderikos.valetopoulos@univ-poitiers.fr

St phanie JACOB (B timent C, 3^{ me}  tage)

T l : 05.49.45.47.63

stephanie.gobet.jacob@univ-poitiers.fr

Secr tariat :

Anne MONTAUBIN (B timent C, 3^{ me}  tage)

T l : 05.49.45.42.91

anne.montaubin@univ-poitiers.fr

Contact stages :

Patricia BRAJON (rdc du b timent D)

T l : 05.49.45.42.75

Fax : 05.49.45.32.90

patricia.brajon@univ-poitiers.fr