



LYMPHOCYTE ET PHAGOCYTOSE

THEME 2 : IMMUNOLOGIE. LEÇON 2

REMARQUE

REMARQUE SUR L'IMMUNODEFISCIENCE

Syndrome = Maladie. Immuno = Défense. Déficience = Manque. Acquis = Attrapé. Le virus du SIDA reconnaît les antigènes sur lesquels il se fixe puis ils pénètrent dans le lymphocyte où ils se multiplient avant de le détruire. Les défenses du corps sont donc éliminées

L'ACTION DES LYMPHOCYTES B

Quand le lymphocyte présente les antigènes étrangers aux lymphocytes B, ceux-ci se multiplient en 2 catégories : (voir schéma ci-dessous)

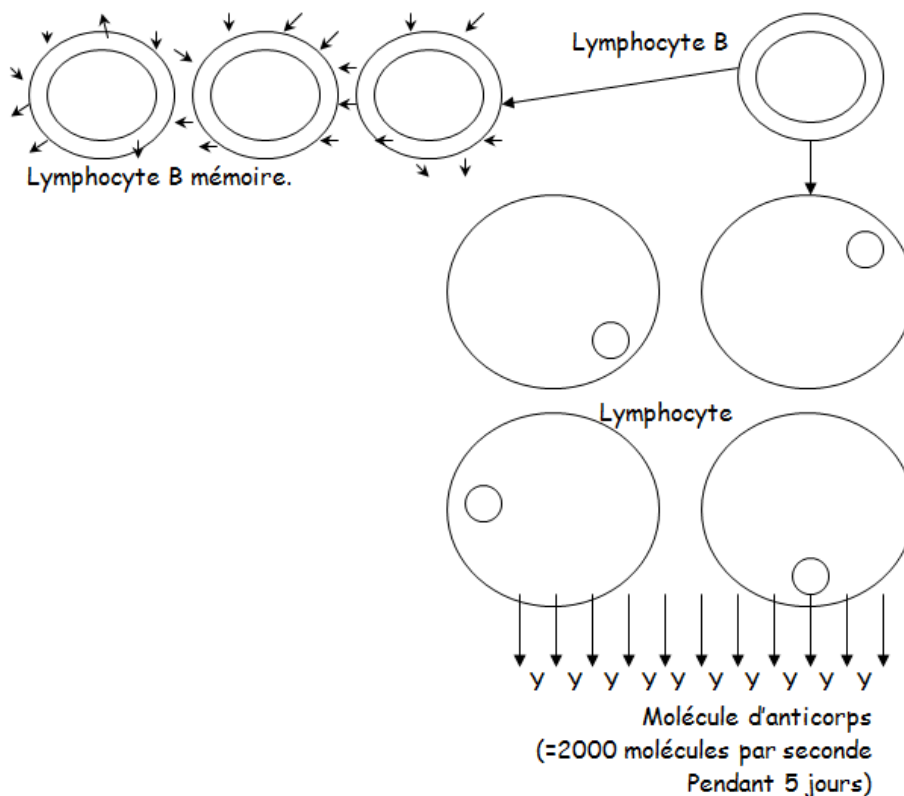
PHAGOCYTES PORTEUR D'ANTIGENE

Les phagocytes présentent des antigènes étrangers à d'autres globules blancs appelés lymphocytes.

CONCLUSION

Au cours d'une plaie, 2 sortes de leucocyte vont intervenir pour éliminer les micro-organismes :

- les phagocytes qui détruisent l'agresseur et présente les antigènes de ce dernier aux lymphocytes
- les lymphocytes qui se multiplient dans le cas d'une infection qui progresse rapidement.



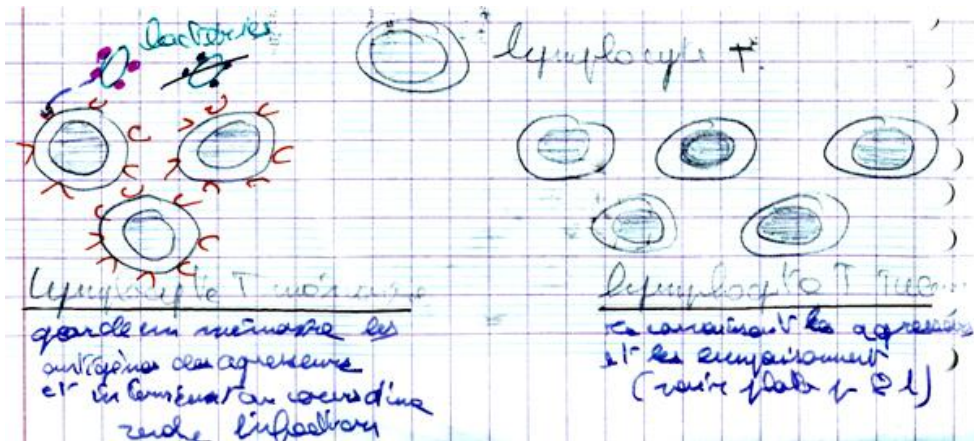


LYMPHOCYTE ET ORGANISME

COMMENT LES LYMPHOCYTES DEPENDENT ILS DE L'ORGANISME ?

L'ACTION DES LYMPHOCYTES T

Quand les phagocytes présentent les antigènes étrangers aux lymphocytes T, ceux-ci se multiplient en 2 catégories :



LES ANTICORPS DES ARMES EFFICACE

Les anticorps sont des molécules en forme de Y. chaque molécule d'anticorps est spécifique d'un antigène particulier, celui qui a été présenté au lymphocyte B. Ainsi les anticorps s'agglutinent sur les micro-organismes qui seront soit directement détruit ou plus facilement repéré par les autres lymphocytes ou par les phagocytes.

CONCLUSION

Lorsqu'une infection progresse, 2 sortes de cellules immunitaires de défense vont intervenir :

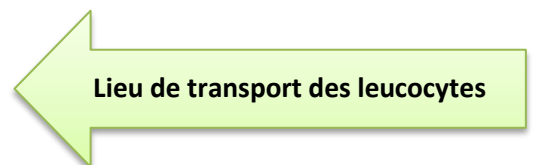
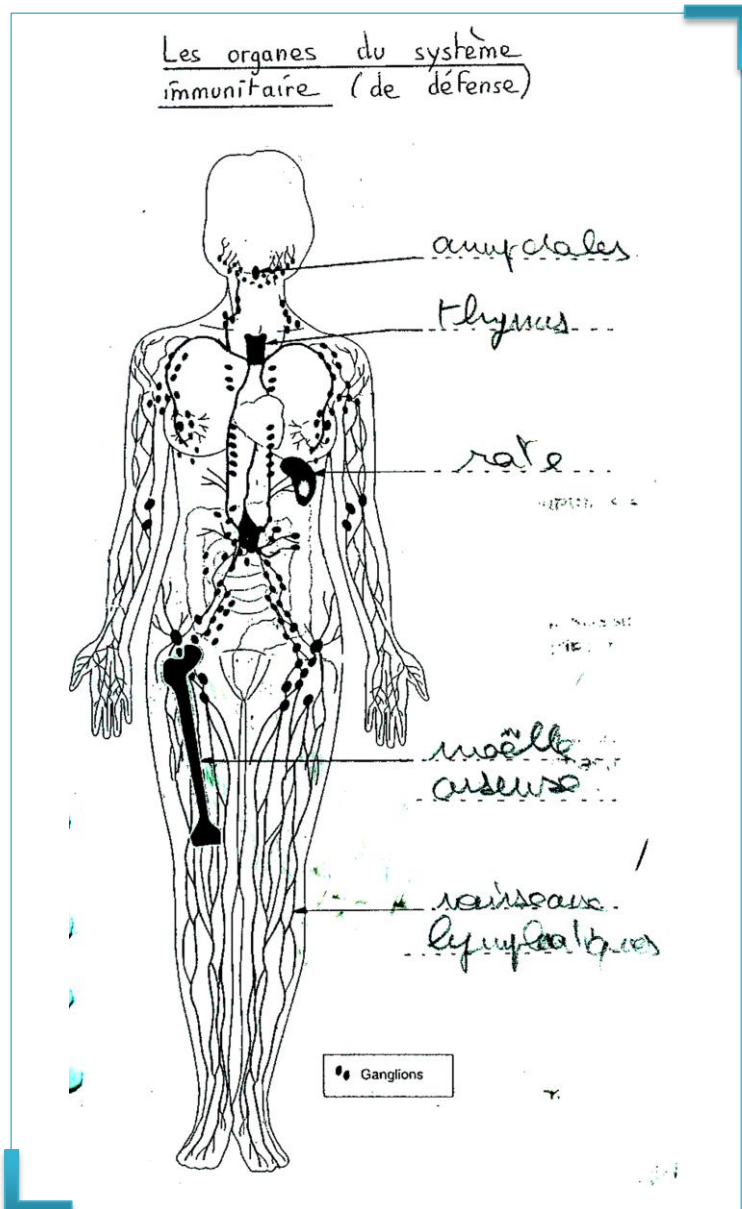
- Les lymphocytes T qui fabriquent des toxines.
- Les lymphocytes B qui produisent les anticorps





FABRICATION DES CELLULES IMMUNITAIRES

OU SONT FABRIQUE LES CELLULES IMMUNITAIRES ?



Lymphocyte B = Bone (Os)

T = Thymus.

