

A

Méthodologie



Méthodologie

- ▶ Étude réalisée auprès d'un **échantillon de 509 personnes**, représentatif de la **population de la commune de Marseille, âgée de 18 ans et plus et inscrites sur les listes électorales.**
- ▶ L'échantillon a été constitué selon la méthode des quotas, au regard des critères de sexe, d'âge, de catégorie socioprofessionnelle du chef de famille et d'arrondissement de résidence.
- ▶ **Mode d'interrogation:** L'échantillon a été interrogé par téléphone au domicile des personnes.
- ▶ **Dates de terrain:** les interviews ont été réalisées **du 20 au 25 octobre 2012.**
- ▶ OpinionWay rappelle par ailleurs que les résultats de ce sondage doivent être lus en tenant compte des marges d'incertitude : 2 à 5 points au plus pour un échantillon de 500 répondants.
- ▶ OpinionWay a réalisé cette enquête en appliquant les procédures et règles de la norme ISO 20252.



B

Résultats



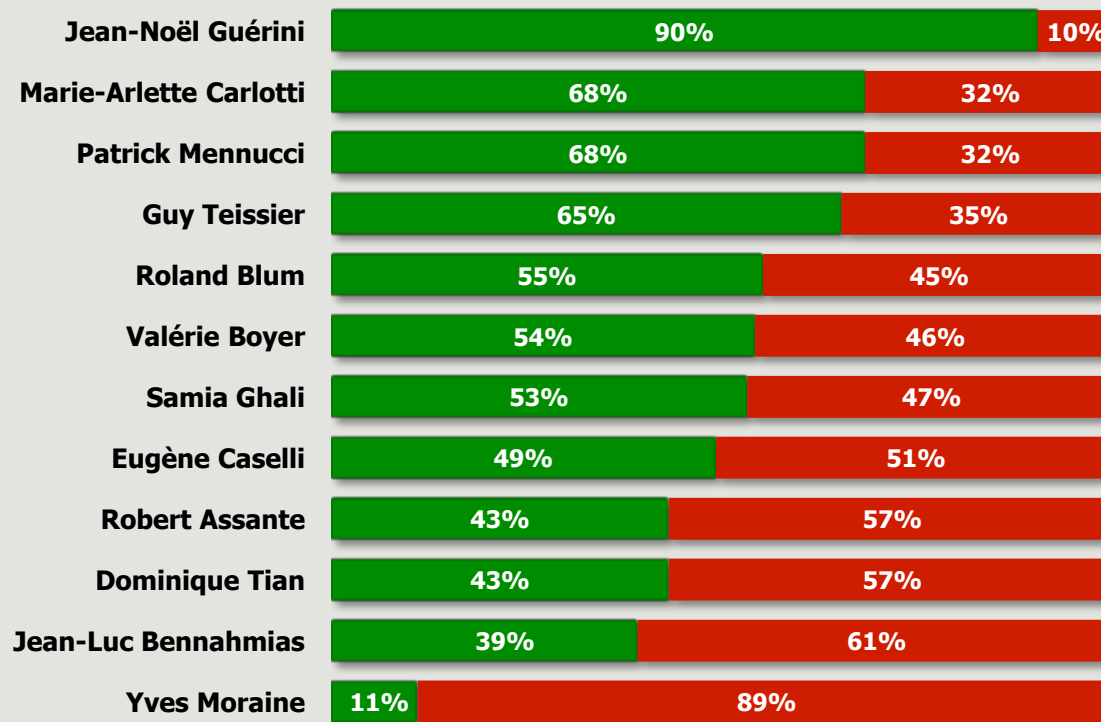
1

Notoriété et image des personnalités locales



Notoriété assistée de différentes personnalités locales

Q: Je vais vous citer un certain nombre de personnalités. Pour chacune d'entre elles, dites-moi si vous la connaissez, ne serait-ce que de nom ?

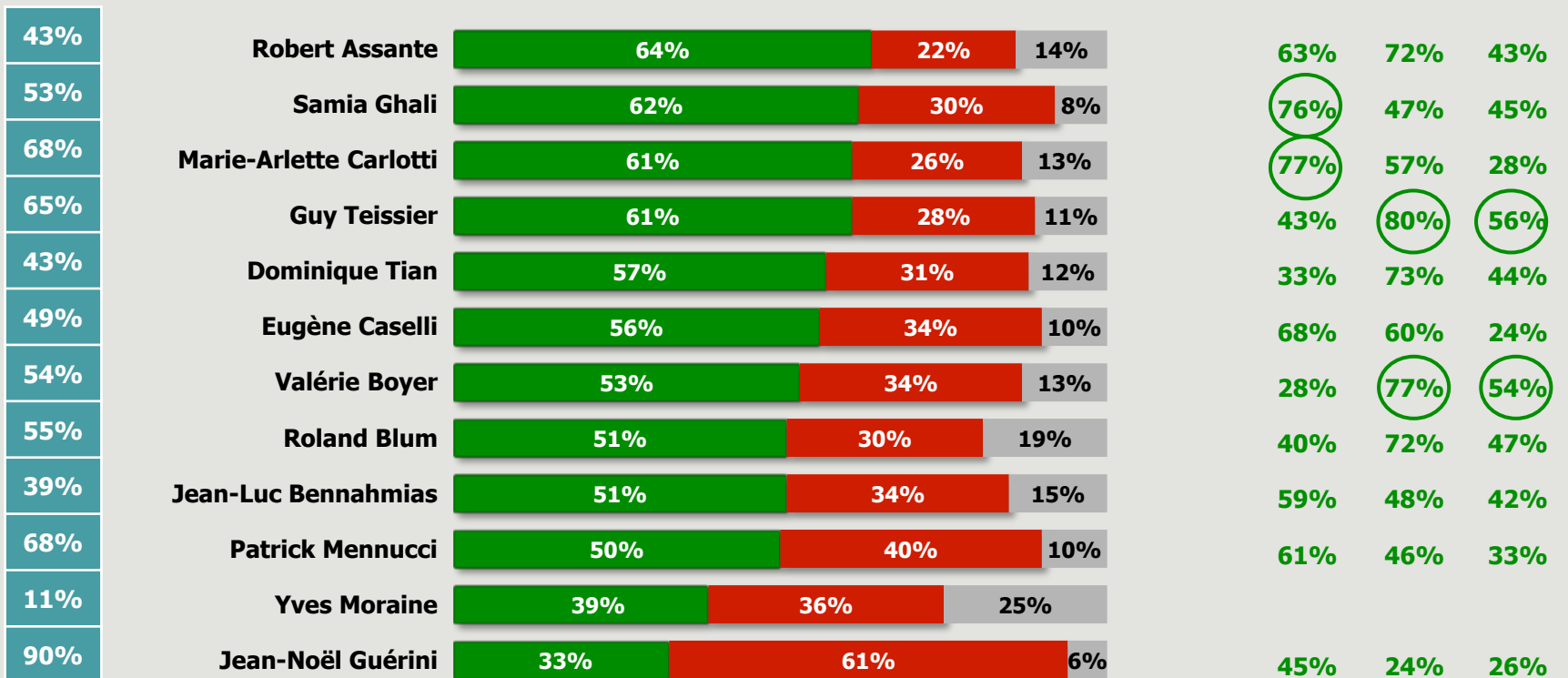


Opinion à l'égard des personnalités locales connues (2/2)

Base : à ceux qui connaissent la personnalité

Q: Et avez-vous une opinion plutôt bonne ou plutôt mauvaise de... ?

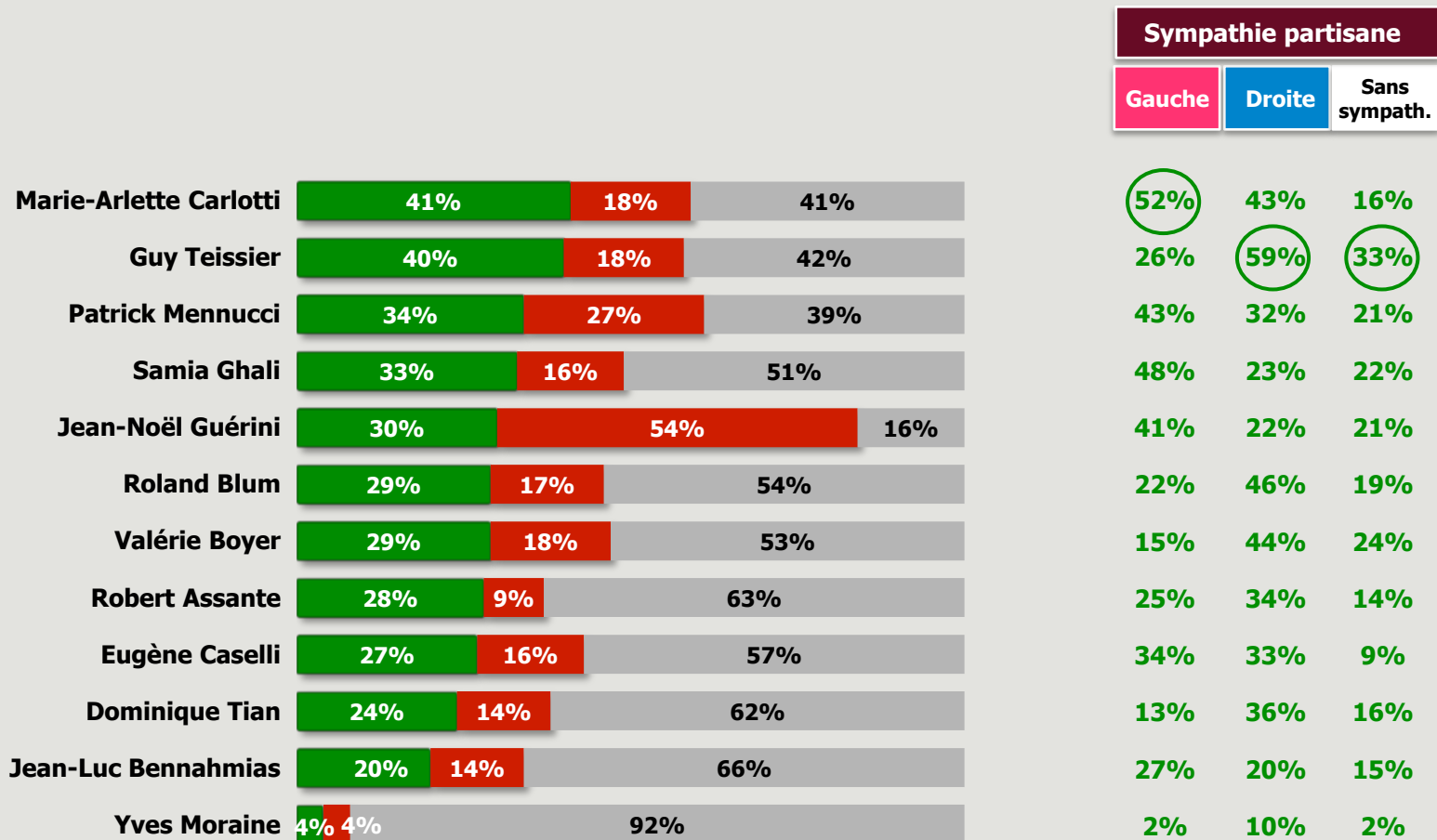
Rappel notoriété



Opinion à l'égard des personnalités locales (1/2)

Base : ensemble des habitants de Marseille

Q: Et avez-vous une opinion plutôt bonne ou plutôt mauvaise de... ?



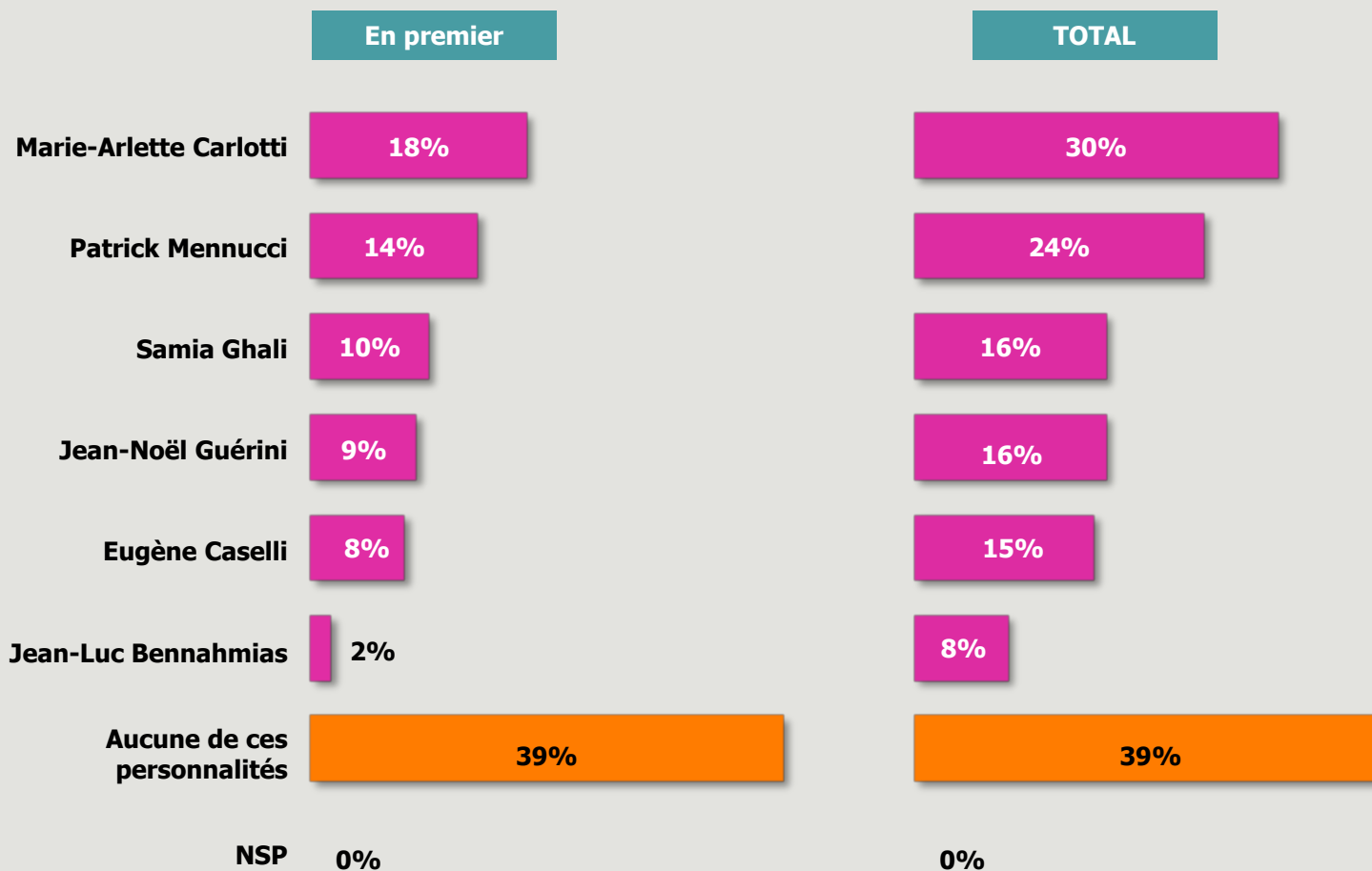
3

Souhaits de candidature



La personnalité préférée pour être le candidat de la gauche aux Municipales (1/2)

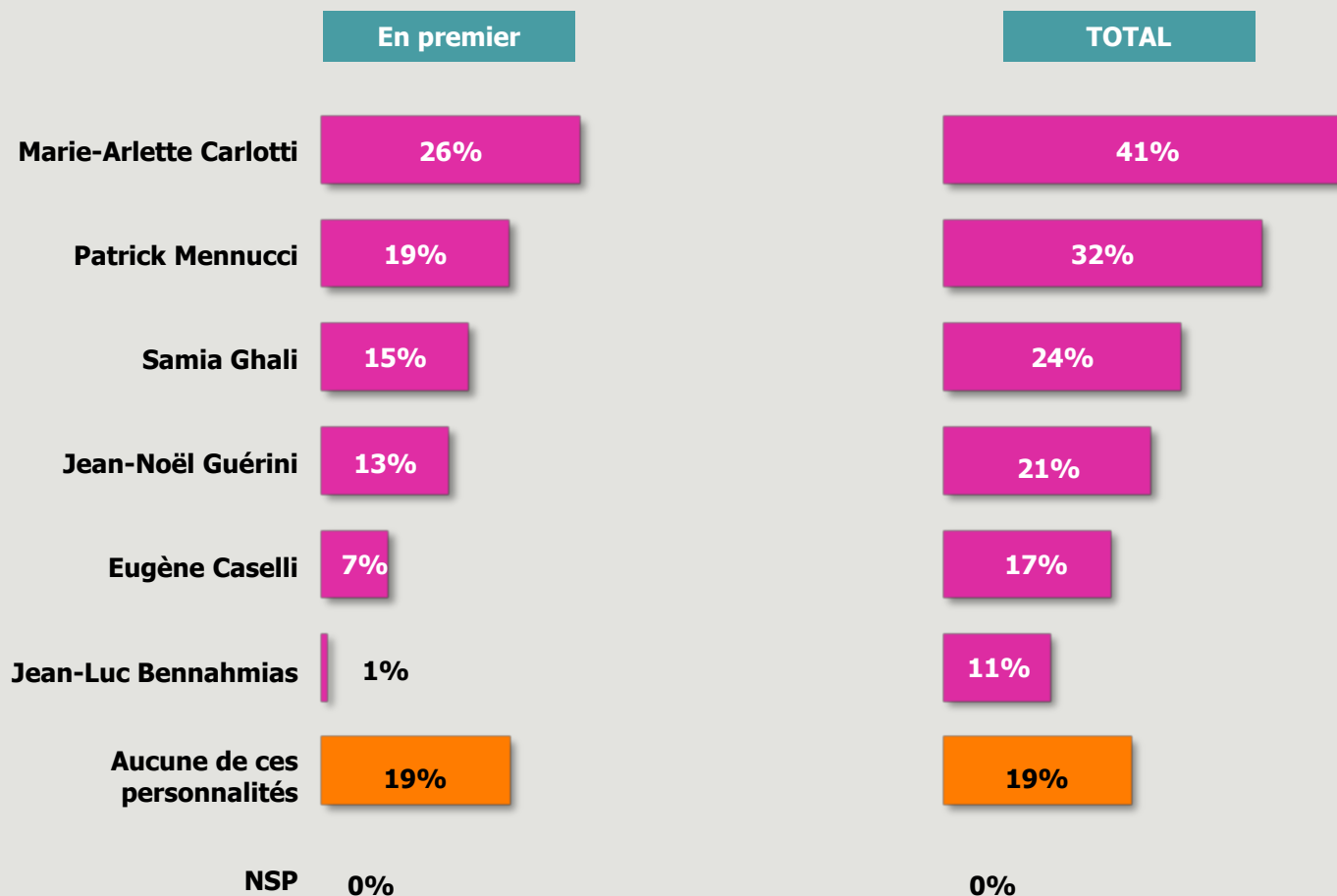
Q: Parmi les personnalités suivantes, laquelle préféreriez-vous comme candidat de la gauche à la mairie de Marseille en 2014 ? En premier ? Et ensuite ?



La personnalité préférée pour être le candidat de la gauche aux Municipales (2/2)

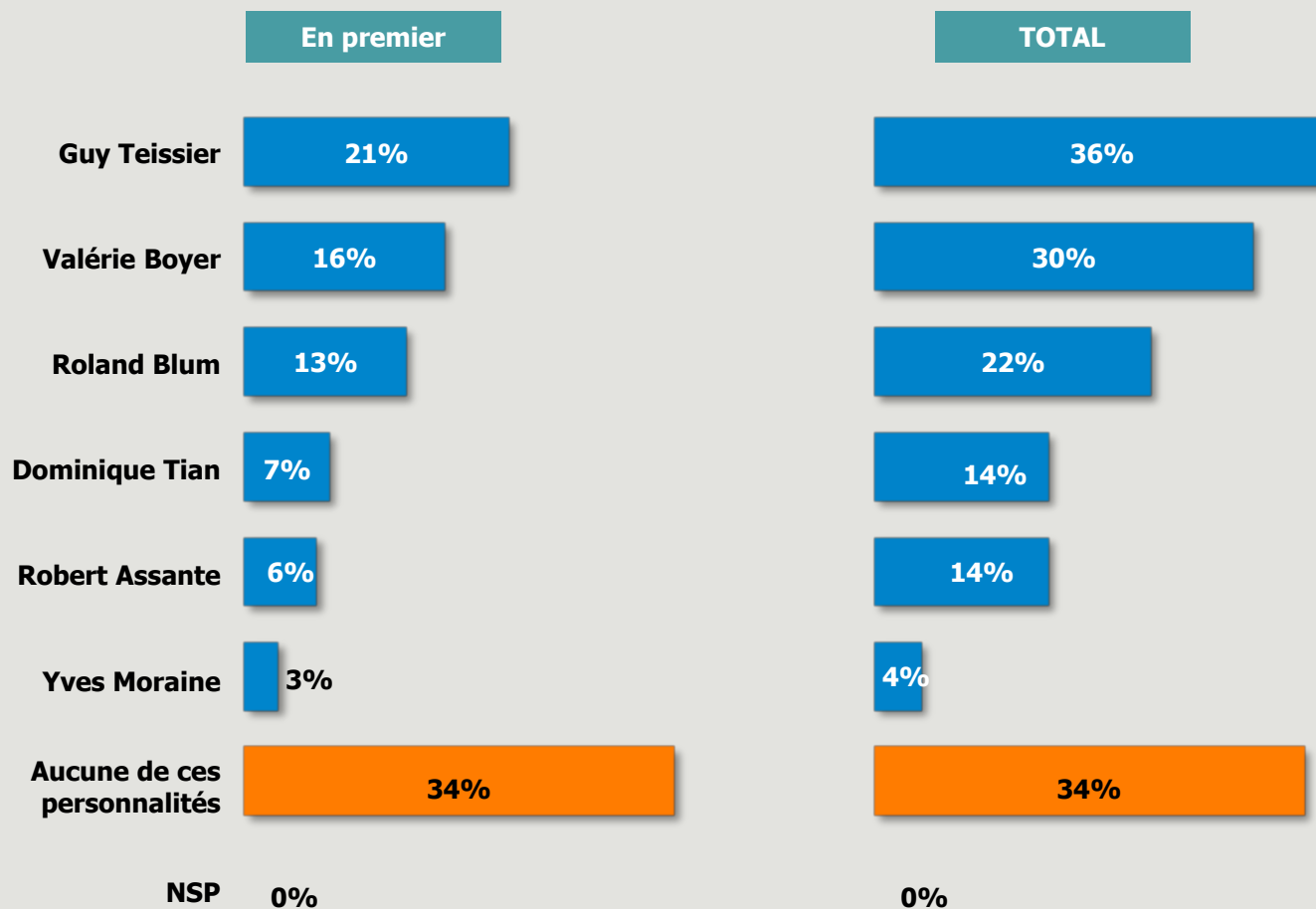
Base : auprès des sympathisants de gauche

Q: Parmi les personnalités suivantes, laquelle préféreriez-vous comme candidat de la gauche à la mairie de Marseille en 2014 ? En premier ? Et ensuite ?



La personnalité préférée pour être le candidat de la droite aux Municipales (1/2)

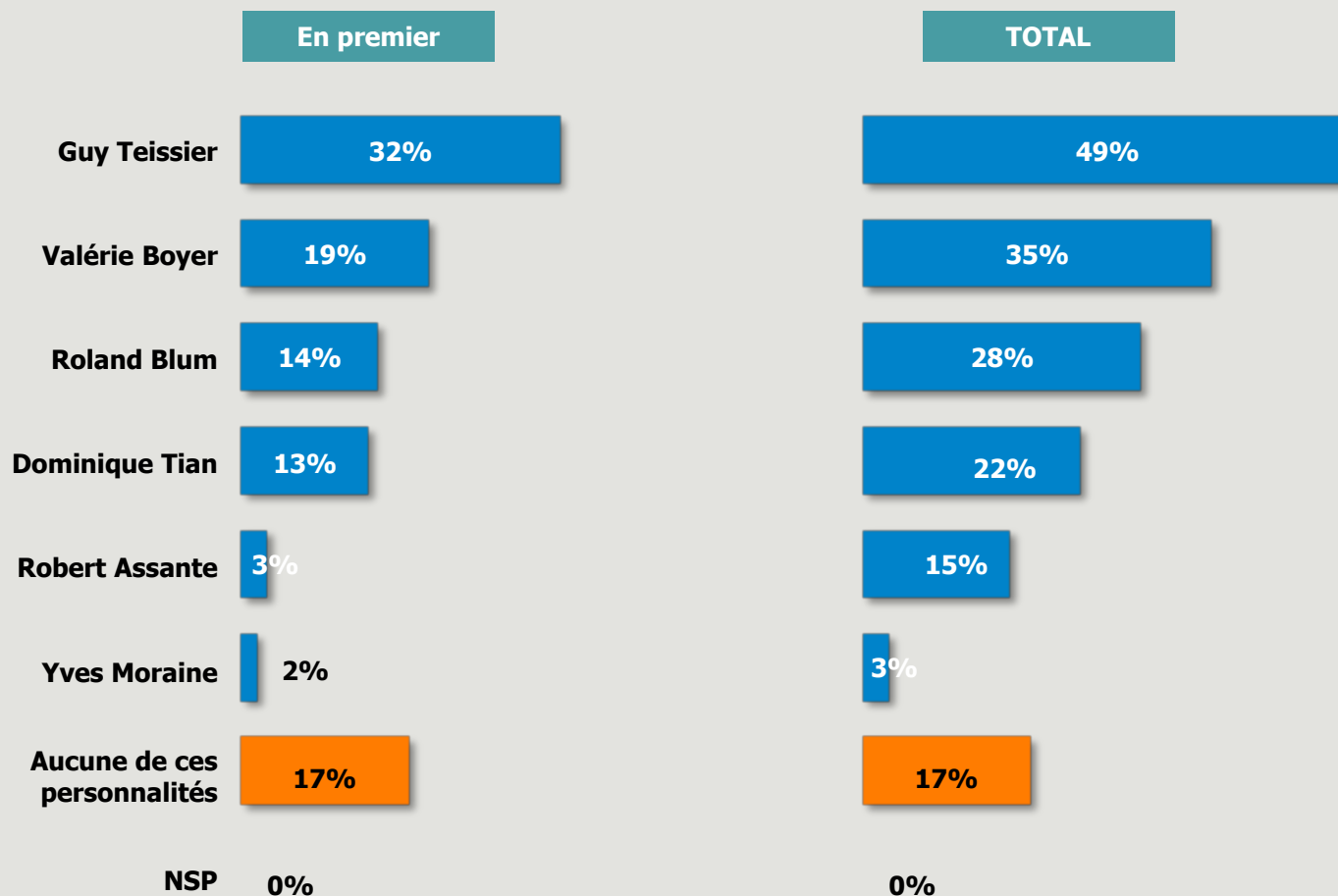
Q: Et parmi les personnalités suivantes, laquelle préféreriez-vous comme candidat de la droite à la mairie de Marseille en 2014 ? En premier ? Et ensuite ?



La personnalité préférée pour être le candidat de la droite aux Municipales (2/2)

Base : auprès des sympathisants de droite

Q: Et parmi les personnalités suivantes, laquelle préféreriez-vous comme candidat de la droite à la mairie de Marseille en 2014 ? En premier ? Et ensuite ?




4

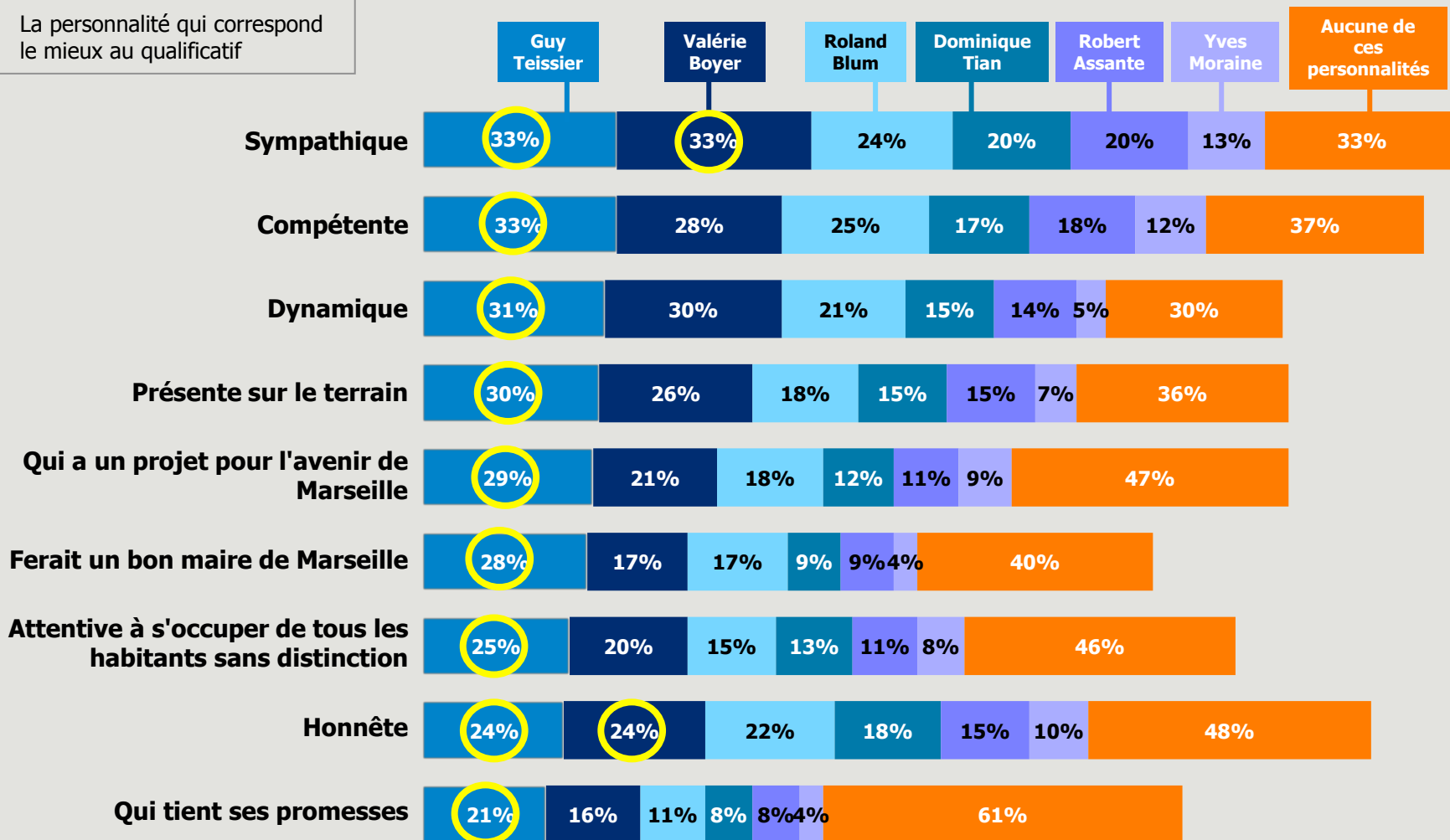
Image comparée des personnalités de droite



Correspondance de qualificatifs aux différentes personnalités (1/2)

Q: Pour chacun des qualificatifs suivants, quelles sont toutes les personnalités auxquelles il s'applique ?


 La personnalité qui correspond le mieux au qualificatif



Correspondance de qualificatifs aux différentes personnalités (2/2)

Base : auprès des sympathisants de droite

Q: Pour chacun des qualificatifs suivants, quelles sont toutes les personnalités auxquelles il s'applique ?

 La personnalité qui correspond le mieux au qualificatif

