



5 ★★

BRASSIERE et CHAUSSONS

Tailles 0-1-3-6 mois

Fournitures

Qual. CIBOULETTE,
Diamant = 2-2-2-3 pel.,
aig. n° 2,5,
3 boutons pressions.

Points employés

COTES 1/1, aig. n° 2,5.

(Densité : Type A = 2,5 écartement 3)
(Type B = 0 1/3) (Type C = 2 3/4)

POINT DE BORDURE, aig. n° 2,5. Sur un n. de m. impair.

1er rg (endr. du trav.) et 3ème rg : endr.

2ème rg et ts les rgs pairs : env.

5ème rg : 2 m. endr., * 1 jeté, 2 m. ens. endr. *, répéter de * à *, term. par 1 m. endr.

7ème et 9ème rgs : endr.

POINT AJOURE, aig. n° 2,5. sur un n. de m. div. par 11 + 1.

1er rg (endr. du trav.) : 1 m. endr., * 1 jeté, 2 m. ens. endr., 6 m. endr., 1 S.S., 1 jeté, 1 m. endr. *, répéter de * à *.

2ème rg et ts les rgs pairs : env.

3ème rg : 2 m. endr., * 1 jeté, 2 m. ens. endr., 4 m. endr., 1 S.S., 1 jeté, 3 m. endr., *, répéter de * à *, term. par 2 m. endr. au lieu de 3.

5ème rg : 3 m. endr., * 1 jeté, 2 m. ens. endr., 2 m. endr., 1 S.S., 1 jeté, 5 m. endr. *, répéter de * à *, term. par 3 m. endr. au lieu de 5.

7ème rg : 4 m. endr., * 1 jeté, 2 m. ens. endr., 1 S.S., 1 jeté, 7 m. endr. *, répéter de * à *, term. par 4 m. endr. au lieu de 7.

JERSEY ENDR. et JERSEY ENV., aig. n° 2,5.

POINT MOUSSE, aig. n° 2,5.

(Densité : Type A = 5,5)

(Type B = 4 2/3) (Type C = 5 1/2)

Echantillon

Un carré de 10 cm jersey endr. = 31 m. et 42 rgs.

Important : Tric. avec des aig. plus fines (ou un réglage plus petit) si vous obtenez moins de m. et de rgs que sur cet échantillon. Tric. avec des aig. plus grosses (ou un réglage plus grand) dans le cas contraire.

Réalisation

BRASSIERE

DEVANT : Monter 65-71-77-83 m. Tric. 10 rgs point de bordure, puis 8 rgs point ajouré en commençant le 1er rg par :

0 mois : 8 m. endr., 1 S.S., 1 jeté, 1 m. endr. puis de * à *.

1 mois : 3 m. endr. au lieu d'1.

3 mois : 3 m. endr., 1 S.S., 1 jeté, 1 m. endr., puis de * à *.

6 mois : 6 m. endr., 1 S.S., 1 jeté, 1 m. endr., puis de * à *.

Term. jersey endr.

Raglan : A 11-12-13-15 cm (46-50-54-62 rgs) de haut. tot., rab. de ch. côté 1 fs

3 m. et laisser en attente les 59-65-71-77 m. rest.

DOS GAUCHE : Monter 39-42-45-48 m., tric. 10 rgs point de bordure, puis 8 rgs point ajouré en commençant le 1er rg par 4 m. endr., 1 S.S., 1 jeté, 1 m. endr., puis de * à *.

Term. jersey endr.

Raglan : A gauche comme au devant. Laisser en attente les 36-39-42-45 m. rest.

DOS DROIT : En sens inverse. Commencer le point ajouré comme au devant.

MANCHES : Monter 39-43-45-49 m., tric. 10 rgs point de bordure, puis 8 rgs point ajouré en commençant le 1er rg par :

0 mois : 7 m. endr., 1 S.S., 1 jeté, 1 m. endr. puis de * à *.

1 mois : l'explication.

3 mois : 2 m. endr. au lieu d'1.

6 mois : 4 m. endr. au lieu d'1.

Term. jersey endr. **mais** dès le 9ème rg de point de bordure, augm. de ch. côté à 1 m. du bord :

0 mois : 5 fs 1 m. ts les 6 rgs, 1 fs 1 m. ts les 4 rgs.

1 mois : 7 fs 1 m. ts les 6 rgs.

3 mois : 3 fs 1 m. ts les 6 rgs, 7 fs 1 m. ts les 4 rgs.

6 mois : 5 fs 1 m. ts les 6 rgs, 6 fs 1 m. ts les 4 rgs.

On obtient 51-57-65-71 m.

Raglan : A 10-12-13-15 cm (42-50-54-62 rgs) de haut. tot., rab. de ch. côté 1 fs 3 m. et laisser en attente les 45-51-59-65 m. rest.

Empiècement : Repr. les m. laissées en

attente au dos droit, à la manche droite, au devant, à la manche gauche, au dos gauche. Répartir 8 dim. comme suit sur les 221-245-273-297 m. obtenues : 32-35-38-41 m. jersey endr., 1 jeté, 2 fs 2 m. ens. endr., 2 fs 1 S.S., 1 jeté, 37-43-51-57 m. jersey endr., 1 jeté, 2 fs 2 m. ens. endr., 2 fs 1 S.S., 1 jeté, 51-57-63-69 m. jersey endr., 1 jeté, 2 fs 2 m. ens. endr., 2 fs 1 S.S., 1 jeté, 37-43-51-57 m. jersey endr., 1 jeté, 2 fs 2 m. ens. endr., 1 S.S., 1 jeté, 32-35-38-41 m. jersey endr.

Il reste 213-237-265-289 m.

Au 3ème rg suiv. tric. comme suit : 31-34-37-40 m. jersey endr., 1 jeté, 2 fs 2 m. ens. endr., 2 fs 1 S.S., 1 jeté, 35-41-49-55 m. jersey endr., 1 jeté, 2 fs 2 m. ens. endr., 2 fs 1 S.S., 1 jeté, 49-55-61-67 m. jersey endr., 1 jeté, 2 fs 2 m. ens. endr., 2 fs 1 S.S., 1 jeté, 35-41-49-55 m. jersey endr., 1 jeté, 2 fs 2 m. ens. endr., 2 fs 1 S.S., 1 jeté, 31-34-37-40 m. jersey endr.

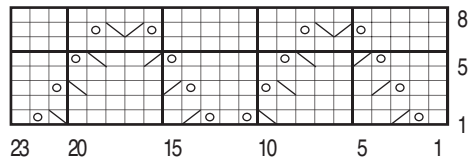
Il reste 205-229-257-281 m.

Répéter ces dim. les unes au dessus des autres ts les 2 rgs encore 16-18-20-22 fs en tric. 2 m. jersey endr. de moins entre ch. partie et 1 m. jersey endr. de moins au début et à la fin.

Encolure devant : A 7-8-9-10 cm (32-36-40-44 rgs) de haut. d'empiècement laisser en attente les 7-9-11-13 m. centrales, puis de ch. côté ts les 2 rgs 1 fs 3 m., 1 fs 2 m., 2 fs 1 m.


A 9-10-11-12 cm (38-42-46-50 rgs) de haut. d'empiècement, repr. les 21-23-25-27 m. laissées en attente à l'encolure devant, tric. 9 rgs point de bordure sur les 77-85-97-105 m. rest. en répart. 4-6-

POINT AJOURE

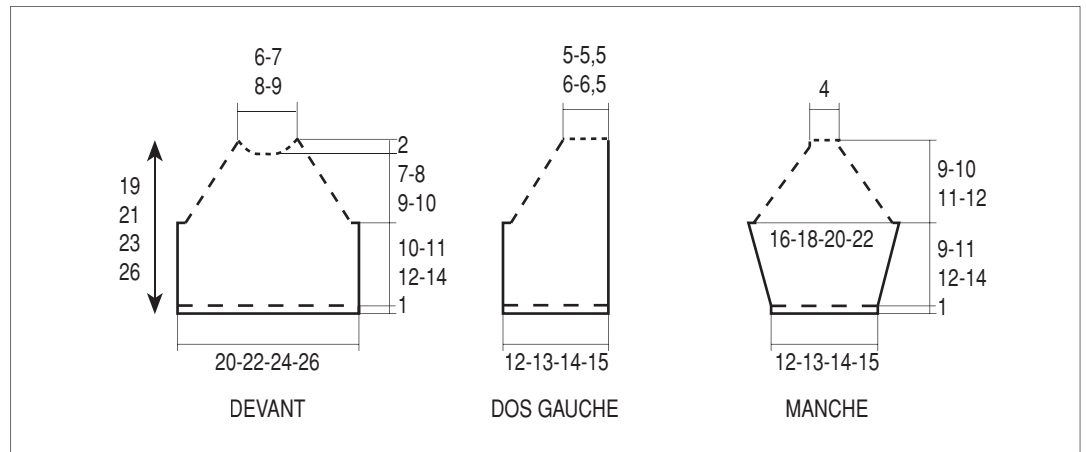


 = 1 m. jersey endroit

 = 2 m. ensemble endroit

 = 1 jeté

 = 1 surjet simple



8-10 dim. au 1er rg, puis rab. les 73-79-89-95 m. rest. en 1 fs.

FINITIONS : Faire les coutures. Au bas du corps, des manches et en haut de l'encolure, replier 1 cm sur l'env. et ourler. Le long de ch. dos, relever 55-61-69-77 m., tric. 9 rgs point de bordure et rab., puis replier 1 cm sur l'env. et ourler. Coudre 1 bouton pression au bord de l'encolure de ch. dos, le 3ème espacé de 6-7-8-9 cm.

CHAUSSONS : Monter 33-37-41-45 m. Tric. 4 rgs jersey env., 1 rg comme suit : 2 m. env., * 1 jeté, 2 m. ens. env. *,

répéter de * à *, term. par 1 m. env. Tric. ensuite 3 rgs jersey env. puis cont. en côtes 1/1. A 8-9-10-11 cm (34-38-42-46 rgs) de haut. tot., laisser en attente 12-13-15-16 m. de ch. côté, tric. 10-12-14-16 rgs jerseyendr. sur les 9-11-11-13 m. centrales pour le dessus de pied et laisser en attente.

Repr. les 12-13-15-16 m. laissées en attente à droite, relever 7-8-9-11 m. au bord droit du dessus de pied, repr. les 9-11-11-13 m. laissées en attente, relever 7-8-9-11 m. au bord gauche du dessus de pied, repr. les 12-13-15-16 m.

laissées en attente à gauche (= 47-53-59-67 m.). Tric. 4 rgs jerseyendr. en augm. au 1er rg 1 m. de ch. côté des 9-11-11-13 m. centrales (= 49-55-61-69 m.), puis tric. 1 rg comme suit : 2 m.endr., * 1 jeté, 2 m. ens.endr. *, répéter de * à *, term. par 1 m.endr., cont. 5-5-7-9 rgs jerseyendr., puis laisser en attente de ch. côté 20-22-25-28 m. Cont. point mousse sur les 9-11-11-13 m. centrales pour la semelle en tric. à ch. fin de rg la dernière m. de la semelle avec la 1ère des m. en attente. Lorsqu'il reste 5-6-6-7 m. de ch. côté, les assembler en

grafting avec les 9-11-11-13 m. de la semelle. Replier 1 cm sur l'endroit en haut du chausson et ourler.

Faire la couture arrière du chausson en prévoyant un revers de 4-4-4,5-5 cm.

Tric. un deuxième chausson semblable.

BERGERE
de France