



6 ★★

## BRASSIERE et CHAUSSONS

Tailles 0-1-3-6 mois

### Fournitures

Qual. CIBOULETTE,  
Aiglon = 2-2-2-3 pel.,  
aig. n° 2,5,  
3 boutons pressions pour la brassière,  
4 boutons pour les chaussons.

### Points employés

**POINT DE RIZ**, aig. n° 2,5.  
**POINT FANT. A**, aig. n° 2,5. Sur un n.  
de m. div. par 10 + 1.  
Suivre la grille. Après la m. 20, repr. à  
la m. 1.  
**POINT FANT. B**, aig. n° 2,5. Sur un n.  
de m. div. par 10 + 3.  
Suivre la grille. Après la m. 20, repr. à  
la m. 1.

### Echantillon

Un carré de 10 cm point fant. A ou B =  
31 m. et 42 rgs.  
**Important** : Tric. avec des aig. plus fines  
si vous obtenez moins de m. et de rgs  
que sur cet échantillon. Tric. avec des  
aig. plus grosses dans le cas contraire.

### Réalisation

#### BRASSIERE

**DEVANT** : Monter 67-73-79-87 m. Tric.  
1 cm (6 rgs) point de riz. Cont. point  
fant. A en commençant par :  
**0 et 6 mois** : la m. 3,  
**1 mois** : la m. 10,  
**3 mois** : la m. 7 de la grille.  
Après le 26ème rg, cont. point fant. B en  
commençant au 3ème rg.  
Au 5ème rg, commencer par :  
**0 et 6 mois** : la m. 9,  
**1 mois** : la m. 6,  
**3 mois** : la m. 3 de la grille.  
Après le 14ème rg, repr. au 1er rg.

**Emmanchures** : A 11-12-13-15 cm (48-  
52-56-64 rgs) de haut. tot., rab. de ch.  
côté ts les 2 rgs 1 fs 2 m., 3 fs 1 m.  
Il reste 57-63-69-77 m.

**Encolure** : A 5-6-7-8 cm de haut. d'em-  
manchures (70-78-86-98 rgs de haut.  
tot.), laisser en attente les 9-9-11-15 m.  
centrales, puis rab. de ch. côté ts les  
2 rgs 1 fs 3 m., 1 fs 2 m., 3 fs 1 m.

**Epaules** : A 9-10-11-12 cm de haut.  
d'emmanchures (86-94-102-114 rgs de  
haut. tot.), laisser en attente les 16-19-  
21-23 m. rest.

**DOS DROIT** : Monter 39-42-45-48 m.  
Tric. 1 cm (6 rgs) point de riz. Cont.  
26 rgs point fant. A et point fant. B en  
commençant comme au dos sur les 35-  
38-41-44 m. de droite et tric. point de riz  
sur les 4 m. de gauche pour la bordure.

**Emmanchure** : A droite comme au  
devant.

**Encolure** : A 8-9-10-11 cm de haut.  
d'emmanchure (82-90-98-110 rgs de  
haut. tot.), laisser en attente les 16-16-  
17-18 m. de gauche, puis rab. ts les  
2 rgs 1 fs 2 m.

**Epaule** : A la même haut. et comme au  
devant.

**DOS GAUCHE** : En sens inverse.

**MANCHES** : Monter 43-45-49-51 m.  
Tric. 1 cm (6 rgs) point de riz. Cont.  
point fant. B. Au 5ème rg, commencer  
par :

**0 mois** : la m. 1,  
**1 mois** : la m. 10,  
**3 mois** : la m. 8,  
**6 mois** : la m. 7 de la grille.

Dès le 7ème rg, augm. de ch. côté :  
**0 mois** : 4 fs 1 m. ts les 6 rgs, 3 fs 1 m.  
ts les 4 rgs.

**1 mois** : 4 fs 1 m. ts les 6 rgs, 5 fs 1 m.  
ts les 4 rgs.

**3 mois** : 4 fs 1 m. ts les 6 rgs, 7 fs 1 m.  
ts les 4 rgs.

**6 mois** : 5 fs 1 m. ts les 6 rgs, 8 fs 1 m.  
ts les 4 rgs.

On obtient 57-63-71-77 m.

A 11-13-15-17 cm (48-56-64-74 rgs) de  
haut. tot., rab. de ch. côté ts les 2 rgs  
3 fs 2 m., 1 fs 3 m. Rab. les 39-45-53-  
59 m. rest. en 1 fs.

**FINITIONS** : Fermer les épaules en

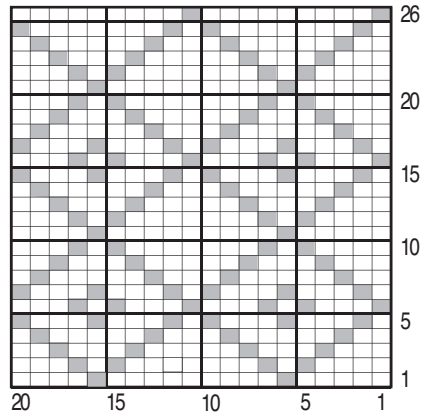
chaînette sur l'env. Repr. les 16-16-17-  
18 m. en attente au dos droit, relever  
3 m. le long du côté droit de l'encolure  
dos droit, relever 13 m. le long du côté  
droit de l'encolure devant, repr. les 9-9-  
11-15 m. en attente au milieu devant,  
relever 13 m. le long du côté gauche de  
l'encolure devant, relever 3 m. le long  
du côté gauche de l'encolure du dos  
gauche, repr. les 16-16-17-18 m. en  
attente au dos gauche, tric. 1 cm (5 rgs)  
point de riz sur les 73-73-77-83 m.  
obtenues puis rab. toutes les m. en 1 fs.  
Term. les coutures. Coudre 1 bouton  
pression au bord de l'encolure de ch.  
dos, et le 3ème espacé de 6-7-8-9 cm.

**CHAUSSONS** : Se commencent par la  
semelle. Monter 27-31-35-39 m. Tric.  
point de riz en commençant le 1er rg par  
1 m. endr. Au 3ème rg répartir 4 augm.  
comme suit : 1 m. env., 1 augm., 12-14-  
16-18 m. point de riz, 1 augm., 1 m. env.,  
1 augm., 12-14-16-18 m. point de riz,

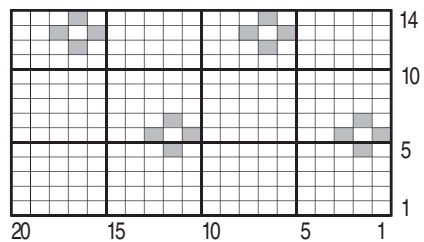
1 augm., 1 m. env. Répéter ces augm.  
encore 3-3-4-5 fs ts les 3 rgs en tricotant  
à ch. fs 2 m. point de riz de plus entre  
elles. Tric. ensuite 5-5-7-9 rgs point de  
riz sur les 43-47-55-63 m. obtenues.

**Dessus de pied** : Tric. 20-22-26-30 m.  
point de riz, 1 double dim., 20-22-26-  
30 m. point de riz. Répéter cette dim.  
ts les 2 rgs jusqu'à ce qu'il ne reste  
plus que 23-27-33-39 m., puis tric. 1 rg  
sur toutes les m. Commencer ensuite  
le revers en tricotant comme suit : 11-  
13-16-19 m. point de riz, 2 m. dans la  
m. suiv., 11-13-16-19 m. point de riz.  
Laisser en attente les 12-14-17-20 m.  
de gauche et tric. 8-10-12-14 rgs point  
de riz sur les 12-14-17-20 m. de droite  
puis rab. Repr. les 12-14-17-20 m. de  
gauche, tric. 8-10-12-14 rgs point de  
riz et rab. Faire les coutures et coudre  
2 boutons sur le dessus de pied le long  
de la double dim. Tric. un deuxième  
chausson semblable.

POINT FANTASIE A



POINT FANTASIE B



□ = 1 m. jersey endr  
■ = 1 m. jersey envers

