



## Modèles 19 + 20

### Haut cache-cœur avec manchettes

Tailles : 40/42

**Fournitures :** 350 g argent vieilli (col. 14) « Chiara » (70 % viscose, 20 % Superkid Mohair, 10 % polyamide, long. de fil = 190 m/25 g) de LANA GROSSA. Resp. 1 crochet ADDI No 3,5 et 4.

**Motif de base :** nbre de m. divisible par 6 + 1 + 1 m. en l'air pour tourner. Croch. selon la grille 1. Commencer chaque rg par 1 m. en l'air pour tourner ou par 3 m. en l'air pour tourner pour remplacer la 1ère B.

Commencer par la m. avant le motif, tjrs répéter le motif, terminer par la m. après le motif. Trav. 1 fois les rgs 1 – 9 puis répéter les rgs 2 – 9.

**Motif coquilles :** comme en motif de base, cependant selon la grille 2. Trav. 1 fois les rgs 1 – 6 puis tjrs répéter les rgs 3 – 6.

**Échantillon en motif de base :** 33,5 m. de montage et 19 rgs = 10 x 10 cm. **En motif de coquilles :** 32,5 m. de montage et 14 rgs = 10 x 10 cm.

**Attention !** Le haut est constitué de 3 pièces.

**Pièce des épaules :** monter 91 m. en l'air + 1 m. en l'air pour tourner avec le crochet 3,5 et trav. en motif de base. À 142 cm de long, pour le biais, laisser sur le bord gau-

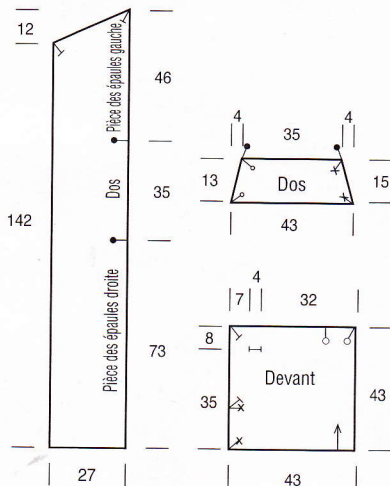
che du travail 1 cm non croch. Puis laisser dans chaque rg suiv. \*altern. 1 x 1,5 et 1 x 1 cm non croch. répéter 9 fois à partir de \* puis terminer la pièce après encore 1 x 1 cm à 154 cm du montage.

**Devant :** monter 139 m. en l'air + 4 m. en l'air pour tourner avec le crochet No 3,5 et trav. en motif de coquilles. À 35 cm du montage, trav. pour la fente les premiers 32 cm, laisser 4 cm non croch. et croch. les 7 cm restants. Au rang suiv. relier les pièces avec une chaînette de 23 m. en l'air et continuer sur toutes les m. À 43 cm du montage, terminer l'ouvrage.

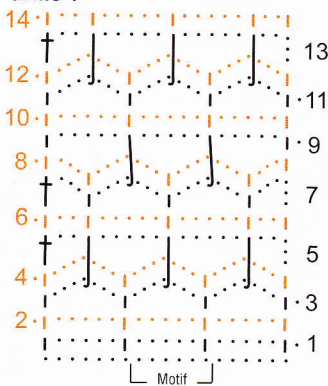
**Dos :** monter 139 m. en l'air + 4 m. en l'air pour tourner avec le crochet No 3,5 et trav. en motif de coquilles. Pour donner la forme, à partir du montage, laisser de chaque côté 8 fois resp. 0,5 cm dans chaque 2ème rg non croch. Terminer le travail à 13 cm du montage.

**Finition :** fermer les coutures selon le patron, ici les signes identiques se rencontrent. Coudre les bords latéraux du dos sur le devant, coudre le côté étroit en biais de la pièce des épaules sur la couture droite du côté au-dessus du dos en veillant aux repères. Poser l'écharpe sur l'épaule gauche et passer à travers la fente du devant.

**Manchette (trav. 2 fois) :** monter 66 m. en l'air avec le crochet No 3,5 et fermer en tour avec 1 m. chaînette. Puis continuer en tours en motif de base en commençant chaque tour par 1 m. en l'air de début ou de remplacement pour la 1ère m., tjrs répéter le motif, terminer par 1 m. chaînette dans la 1ère m. du tour ou dans la dernière m. en l'air du début. À 20 cm du montage, pour la largeur, continuer avec le crochet No 4. Terminer la pièce à 40 cm du montage.

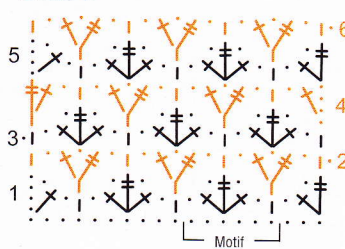


#### Grille 1



Lorsque plusieurs signes se terminent en forme de pointe vers le bas, les m. sont travaillées dans 1 point de piqure.

#### Grille 2



#### Explication des signes :

- = m. en l'air
- † = 1 m. serrée, en prenant ens. les arceaux de m. en l'air en dessous
- † = B
- † = 1 DB
- Y = réaliser 1 DB, 1 m. en l'air, 1 B à la base de la DB