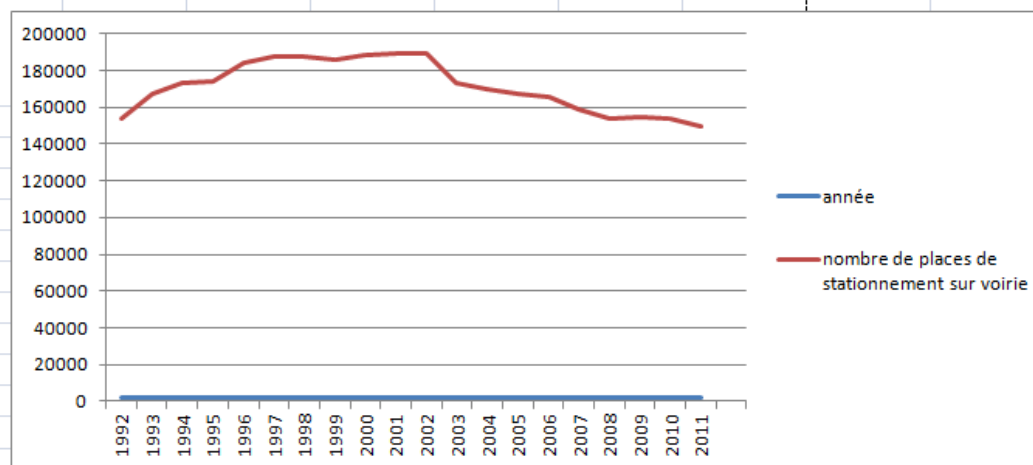


Evolution de l'offre de stationnement sur voirie à Paris. Chiffres corrigés avant 2003, données sur le stationnement gratuit non disponibles, reconstituées à partir de la valeur de 2003 (29%)

année		nombre de places de stationnement sur voirie	taux du stationnement gratuit %
1992	119300	153897	
1993	129900	167571	
1994	134600	173634	
1995	134700	173763	
1996	142900	184341	
1997	145300	187437	
1998	145700	187953	
1999	143900	185631	
2000	145800	188082	
2001	146800	189372	
2002	146700	189243	
2003	173000	173000	29
2004	170000	170000	21.2
2005	167500	167500	13.2
2006	165300	165300	3.4
2007	158700	158700	
2008	154100	154100	
2009	154900	154900	
2010	153810	153810	
2011	149385	149385	



commentaire: près de 40.000 places de stationnement sur voirie auraient disparu entre 2001 et 2011 soit 21%, cependant la perte sur 20 ans se réduirait à 4500 places, soit moins de 3%, si on table sur une part constante de 29% de stationnement gratuit dans le temps, ce qui serait étonnant...