

Etat (déplorable) des finances communales hutoises ; le point de vue d'Ecolo Huy

Le jour du bilan de l'année 2012 tombe à merveille dans le calendrier de la ville pour trois raisons :

1. D'abord grâce l'extraordinaire indécision du collègue qui a toujours été incapable de nous présenter un budget et une déclaration de politique générale,
2. grâce au fait qu'ainsi que les comptes 2012 sont présentés avant le budget 2013
3. et grâce surtout au fait que le taux de réalisation 2012 est annoncé comme très élevé (proche de 100% à l'ordinaire comme à l'extraordinaire) ce qui signifie que le budget initial des recettes et des dépenses correspond au résultat final « *ce qui tend à montrer que les prévisions budgétaires de recettes et dépenses sont proches de la réalité* »...

...et ce qui rend d'autant plus pertinent cet excellent outil d'évaluation de la santé financière d'une commune qu'est le « **Profil Financier Individuel** » édité chaque année par la Banque Belfius.

Permettez-moi de commenter vos résultats au travers de ces données extérieures incontestables.

Pour ceux qui n'ont jamais eu l'occasion de le consulter, je ne peux que vous encourager à en demander copie au service de la recette. Vous aurez une vision très claire de l'état de nos finances, de son évolution et de la situation de la ville de Huy par rapport aux autres communes wallonnes. Le moins que l'on puisse dire c'est que ce n'est vraiment pas fameux.

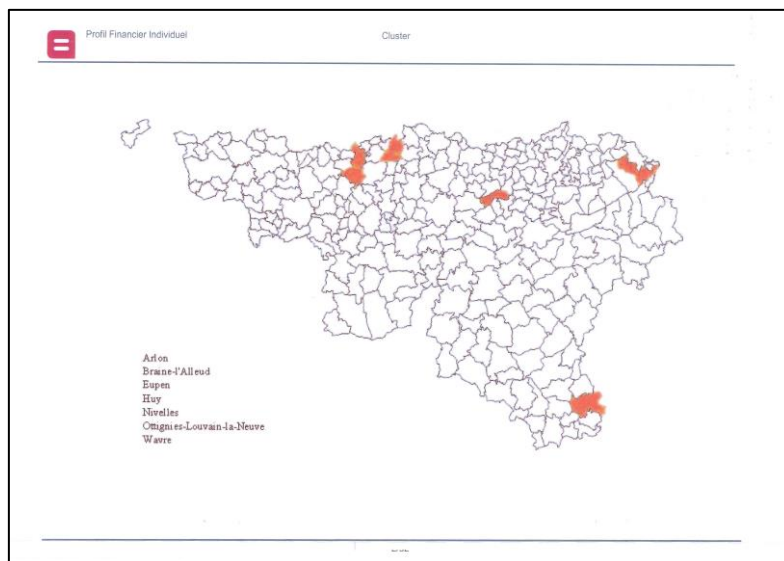
Pour ceux qui n'ont pas accès à la recette, ce document sera disponible dès demain sur le site Ecolo Huy.

Ce document compare les finances de chaque commune de Wallonie à ce qui se passe en moyenne dans la région, en moyenne dans la province et en moyenne dans ce que l'on appelle un « cluster », c'est-à-dire un ensemble de communes proches de la commune analysée pour une séries de paramètres comme par exemple sa taille, ses fonctions administratives (chef d'arrondissement, palais de justice,...), la présence d'un service incendie, la présence d'établissement d'enseignements, etc

*

* *

Le cluster est repris en [page 2](#).



Qu'apprend-on en lisant ces 32 pages très documentées ?

Que Huy est au taquet en termes de dépenses totales, de recettes et de dette.

Ceci n'est pas nouveau pourtant on attend toujours le budget 2013 qui pose problème à cause des nécessaires économies imposées par le CRAC et des mauvaises nouvelles qui s'annoncent pour Huy mais aussi pour toutes les communes belges. On y reviendra.

En termes de **dépenses**, nous pouvons lire en [page 5](#) que la ville dépense à l'ordinaire plus de 2.000€/hab là où on se situe entre 1.100 et 1.200 €/hab partout ailleurs. La ville de Huy coûte deux fois plus que n'importe quelle autre commune.

€/hab	HUY							Cluster (E)						
	Comptes						Evolution	Comptes						Evolution
	2007	2008	2009	2010	2011	Budget 2012		2007	2008	2009	2010	2011	Budget 2012	
Dépenses totales service ordinaire	1.994	2.143	2.172	2.104	2.177	2.167	2,2%	1.651	1.687	1.120	1.141	1.176	1.200	2,3%
Administration générale	377	395	405	402	440	436	3,9%	219	225	230	239	246	264	3,3%
Police - justice	206	212	219	225	230	229	-2,7%	105	111	119	113	125	135	4,5%
Incendie	324	342	372	365	383	382	-4,3%	96	103	108	119	122	128	6,0%
Voirie	180	184	180	174	171	170	-1,2%	132	142	147	152	156	171	4,3%
Economie	47	51	51	53	33	32	-8,8%	21	32	23	23	21	23	0,8%
Enseignement	124	124	133	137	139	139	2,9%	91	76	82	87	87	95	-1,2%
Culture	258	249	253	253	259	258	0,0%	104	108	111	110	115	122	2,6%
Cultes	9	10	10	8	11	11	-3,4%	16	16	16	15	15	14	-0,4%
Aide sociale - soins de santé	317	407	395	339	361	359	3,3%	166	166	171	171	176	186	1,5%
Salubrité publique - urbanisme	124	126	117	113	110	110	-2,9%	88	93	96	100	101	109	3,3%
Dépenses non ventilables	26	44	39	35	40	40	10,9%	17	14	12	11	13	13	-10,0%
Solde enseignement	-83	-85	-82	-87	-87	-86	-1,1%	-47	-48	-52	-54	-52	-58	-2,9%
Solde incendie	-158	-165	-186	-182	-202	-201	-6,3%	-55	-58	-56	-71	-62	-61	-3,3%

€/hab	Province (E)							Région (E)						
	Comptes						Evolution	Comptes						Evolution
	2007	2008	2009	2010	2011	Budget 2012		2007	2008	2009	2010	2011	Budget 2012	
Dépenses totales service ordinaire	981	994	1.005	1.037	1.057	1.130	1,9%	996	1.010	1.034	1.063	1.073	1.170	1,9%
Administration générale	210	221	228	243	239	257	3,3%	221	230	239	249	245	273	2,6%
Police - justice	87	86	89	90	90	95	1,1%	89	90	94	94	96	102	1,7%
Incendie	42	44	45	46	48	51	2,8%	53	56	57	61	60	67	3,1%
Voirie	144	150	154	155	159	172	2,8%	151	159	162	165	170	183	3,0%
Economie	33	33	34	34	33	37	0,0%	32	33	33	32	32	36	0,2%
Enseignement	105	99	88	89	92	97	-3,4%	87	77	78	79	82	87	-1,6%
Culture	81	84	86	86	88	95	1,5%	84	88	90	91	92	104	2,6%
Cultes	8	7	8	8	7	8	-0,7%	13	13	13	13	13	14	-0,5%
Aide sociale - soins de santé	134	136	144	150	158	167	4,3%	137	140	147	152	155	167	3,1%
Salubrité publique - urbanisme	94	100	102	103	109	116	3,6%	90	95	97	100	103	109	3,4%
Dépenses non ventilables	43	33	29	34	34	34	-8,8%	39	29	26	28	26	29	-9,7%
Solde enseignement	-51	-53	-53	-51	-53	-57	-1,3%	-41	-42	-42	-43	-44	-48	-2,3%
Solde incendie	-37	-38	-38	-40	-42	-44	-3,4%	-38	-40	-41	-44	-44	-46	-3,7%

Et ne venez pas encore sortir vos habituelles jérémiades :

- « *c'est à cause du SRI et des communes qui ne paient leur cotisation que trois, quatre ou cinq ans trop tard* » ; c'est ainsi depuis toujours, c'est ainsi partout et le SRI c'est seulement 18% des dépenses ;
- ou encore « *c'est la police qui nous coute cher* » (10% des dépenses)
- ou bien encore « *il y a de plus en plus de citoyens dépendant de l'aide sociale* » le budget aide sociale a diminué de 12% entre 2007 et 2012.

Vous pouvez regarder dans n'importe quel poste de dépenses, le budget de Huy est deux fois plus élevé que n'importe quelle commune de la région, de la province ou du cluster et depuis toujours.

Pourtant, la part de chaque catégorie de dépense à Huy est assez proche de ce qui se passe ailleurs.

Dans le top 6 on a :

- À Huy : administration générale (20%), incendie, aide sociale, culture, police et voiries
- Ailleurs : administration générale (20% aussi), aide sociale, voiries, police, incendie et culture

La police dont on parle beaucoup, représente 10% des dépenses à Huy contre 11% ailleurs.

Le SRI effectivement représente 18% des dépenses à Huy contre 10 ailleurs et vous savez à quoi cela est dû : au laisser-faire laisser-aller, au manque d'organisation, au cadre officiers trop limité, ce qui a abouti notamment à une inflation des heures supplémentaires surtout pour les futurs retraités qui avait engendré une situation assez surréaliste où les deux ou trois plus gros salaires de la ville étaient attribués à des pompiers...en congé préalable à la retraite. Cette situation avait d'ailleurs été résumée avec un peu d'imprudance d'ailleurs mais de manière assez imagée par le Bourgmestre Housiaux qui parlait récemment encore de « *mafia des heures supplémentaires* ».

L'aide sociale représente 17 % du budget pour 15% ailleurs, la culture 11% contre 10% ailleurs et les voiries, 8% du budget contre 14 ailleurs mais avec deux fois moins de voiries...

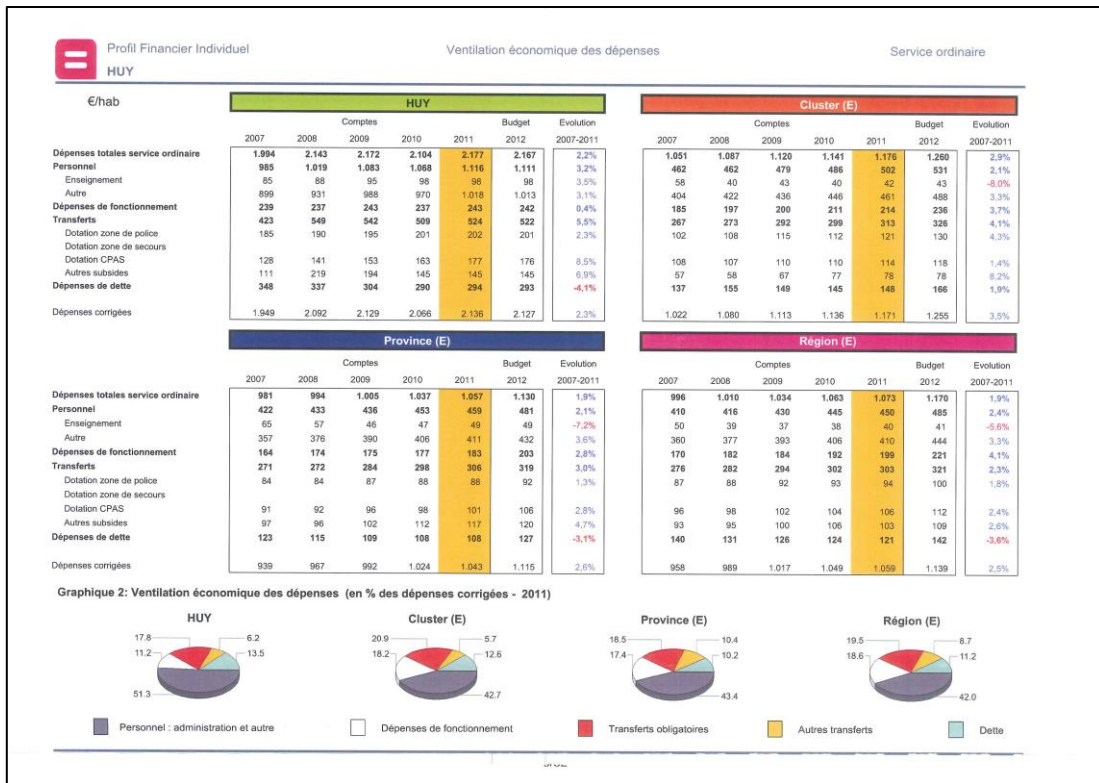
Bref, ce n'est pas vraiment tel ou tel service qui coute cher, ce sont tous les services qui sont surdimensionnés et lorsqu'on interroge les meilleurs spécialistes du domaine comme j'ai eu le plaisir de le faire la semaine dernière, on me répond : « *Huy souffre de dépenses communales surdimensionnées, au niveau de grandes villes comme Liège ou Charleroi mais sans en avoir les fonctions administratives couteuses* ».

*

* *

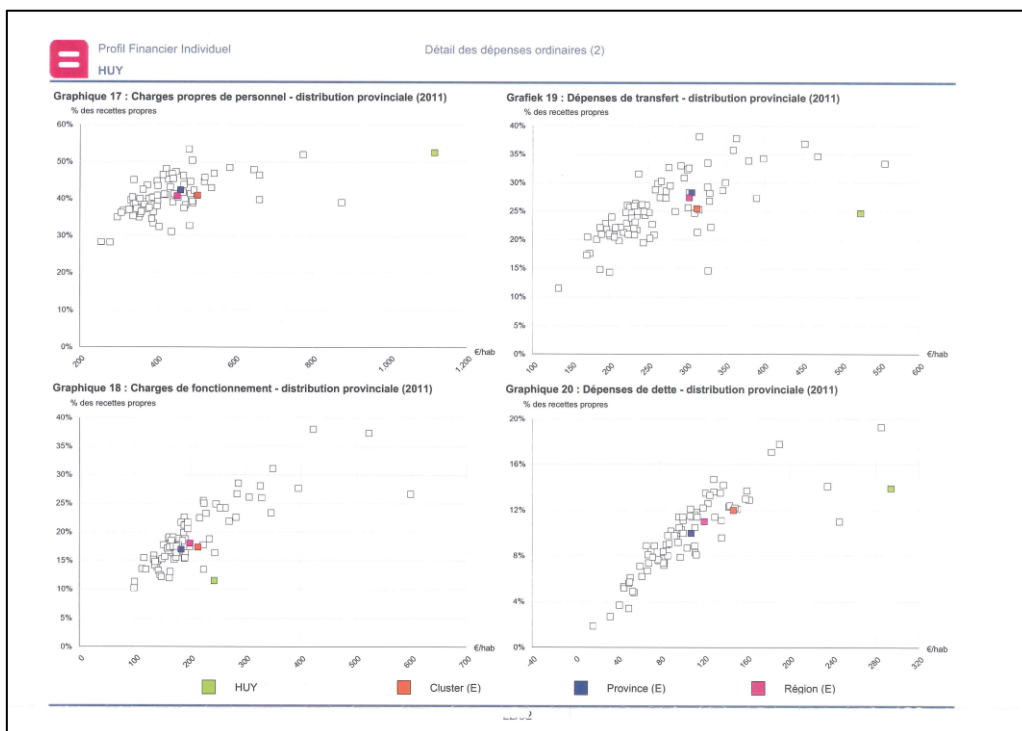
Autre poste qui plombe les finances de la ville : la dette.

En page 6 du document, on constate malgré tout que cette dette a fait l'objet d'efforts par toutes les majorités successives depuis 2007.



De 2007 à 2008 : le MR a obtenu une réduction de 3%, de 2008 à 2009 (un peu tout le monde) : 8% :
de 2009 à 2010 : Ensemble : 5% ; de 2010 à 2011 (cdH) : augmentation de 1%, de 2011 à 2012 : rien

Ces deux premiers constats, dépenses et dette énormes, sont résumés sur les graphiques déprimants de la page 22 où la ville de Huy détient le double et triste record de ville la plus dépensière et ville la plus endettée, et de loin.



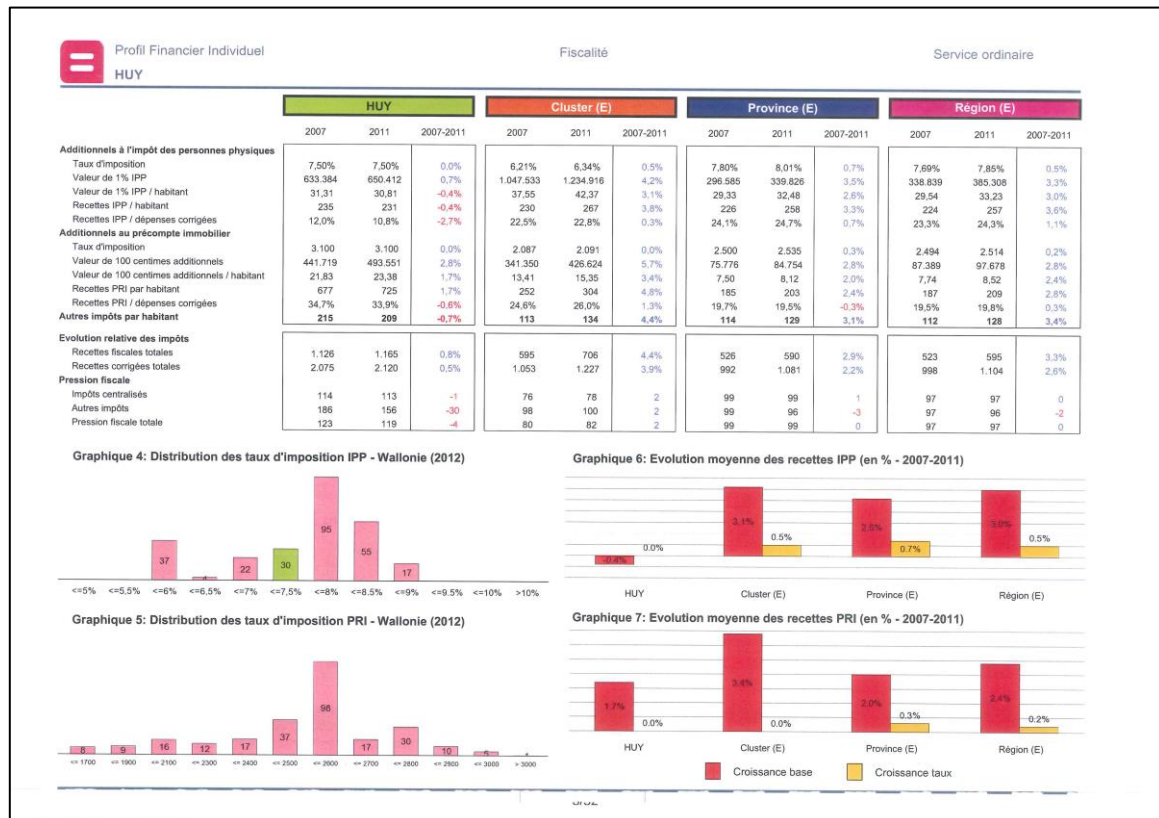
Alors quelle solution peut-on trouver ?

Difficile de ne pas régler ses dettes, le CRAC y veille, et il est hors de question, en tout cas pour Ecolo, de recourir au licenciement massif.

Il ne reste que l'augmentation des **recettes**.

Pourtant là encore, on est devant un cul-de-sac.

Il y a un petit tableau d'allure insignifiant à la **page 8** du rapport.



Ce tableau compare la « pression fiscale » à travers trois indicateurs chiffrés : les impôts centralisés (IPP, précompte immobilier, taxes sur les véhicules...), les « autres impôts » (taxes sur les déchets, sur la force motrice, sur les immeubles inoccupés, etc...) et la pression fiscale totale.

Cet indicateur représente ce que serait la pression fiscale si l'on appliquait les taux moyens des autres communes. En dessous de 100%, on a encore des marges de manœuvres ; au-dessus, plus grand chose.

Les communes de la région sont aux alentours de 97, un peu de marge de manœuvre, à la province on est à 99, plus beaucoup de marge, dans le cluster aux alentours de 80 sauf pour les « petites taxes » et à Huy, nous sommes entre (tenez-vous bien) 113 et 156 !

En d'autres termes, on a tellement pressé le citron fiscal qu'il est à sec et quand un expert regarde ce seul indicateur, il dit : « il va falloir chercher ailleurs ».

Mais où ?

*

* *

En conclusion, la situation de la ville de Huy est bloquée : dépenses maximales, dette maximale, pression fiscale maximale, absence de budget, absence de déclaration de politique générale.

Bref, absence de projet pour une majorité désemparée (j'aurais voulu dire « paumée »...).

Forcément : ce sont ceux qui ont créé le problème qui doivent le résoudre. C'est le PS qui a provoqué ce blocage. **On a dépensé sans compter pendant 25 ans, vous avez engagé en faisant miroiter à nos agents communaux que les emplois publics étaient une valeur refuge ; vous leur avez menti !**

Vous avez surendetté la ville. Vous n'avez rien anticipé et maintenant notre ville est une des plus mal loties pour ne pas dire la plus mal lotie de toute la Belgique pour affronter les défis de demain notamment.

Parce que ce sinistre tableau ne va pas s'améliorer avec les menaces futures : inutile d'en rajouter sur les conséquences d'un train de vie lié à une fiscalité dont un tiers des rentrées dépend d'un colosse aux pieds d'argile : la Centrale nucléaire. Mais au-delà de ce danger lié à un manque d'anticipation de votre part, on annonce également de nouvelles obligations comme la réforme des retraites où il s'agira pour chaque commune de revoir les cotisations avec des taux de base qui pourraient passer de 27.5 à 41.5%, augmentées de ce que l'on appelle un « coefficient de responsabilisation » sensé combler le trou du sous-financement chronique.

Voilà donc dans quel état le PS et mis la ville.

Le dossier médical de la ville de Huy montre une patiente dans un état critique avec à son chevet, en guise de guérisseurs paralysés par leur incapacité à gouverner et par la crainte de leur ancienne cheftaine, ceux qui ont provoqué la maladie.

Nous voulons aujourd'hui donner un signal fort : nous nous opposons à toute forme de mesures de licenciement massif que certains redoutent déjà, notamment les syndicats dont nous comprenons parfaitement les craintes dont ils nous font part.

Denis LEONARD
Chef de groupe Ecolo Huy