



Masque 1 : <http://www.casimages.com/img.php?i=091102083358391644771633.jpg>

Masque 2 : <http://www.casimages.com/img.php?i=091103091845391644780226.jpg>

Texture 1 : <http://www.casimages.com/img.php?i=091102083401391644771637.jpg>

Texture 2 : <http://www.casimages.com/img.php?i=091102083401391644771637.jpg>

Fond : <http://www.casimages.com/img.php?i=091102083400391644771636.jpg>

Attache : <http://www.casimages.com/img.php?i=091102083402391644771643.png>

Attache 2 : <http://www.casimages.com/img.php?i=091102083401391644771641.png>

Attache 3 : <http://www.casimages.com/img.php?i=091102083402391644771642.png>

Femme : <http://www.casimages.com/img.php?i=091102083401391644771640.png>

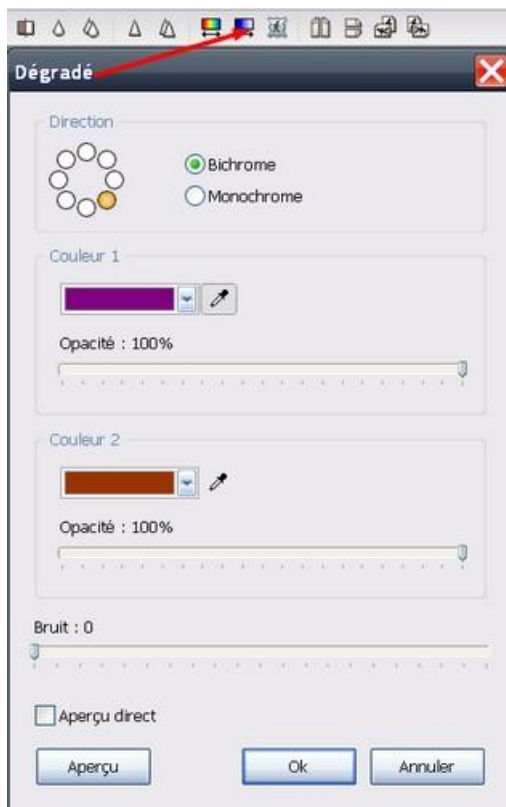
Fleur : <http://www.casimages.com/img.php?i=091102083403391644771652.png>

Palais : <http://www.casimages.com/img.php?i=091103071706391644779435.jpg>

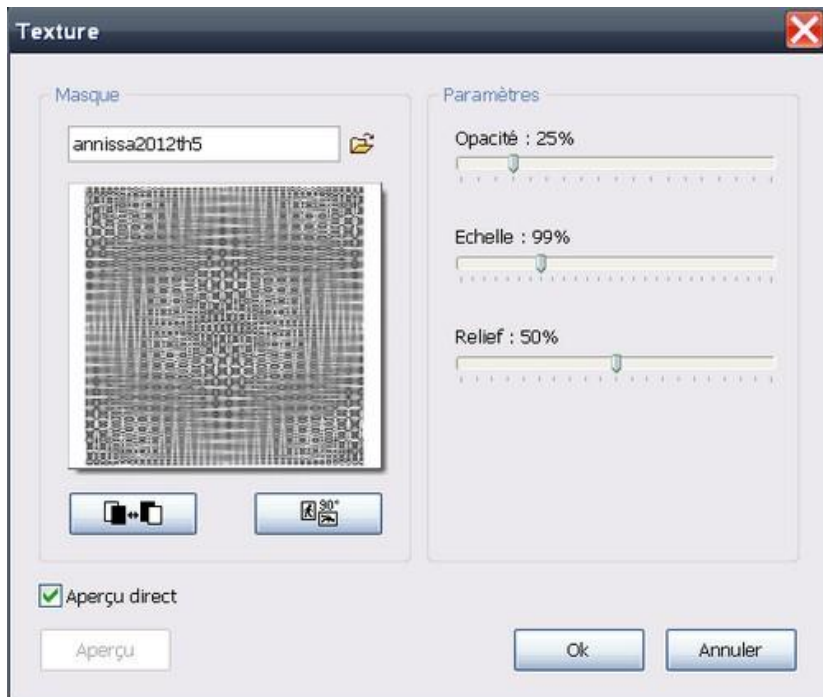
Décor : <http://www.casimages.com/img.php?i=091103071706391644779437.png>

Ouvrir 600 x 600 couleur blanc

Cliquer sur l'icône dégradé 2 couleurs

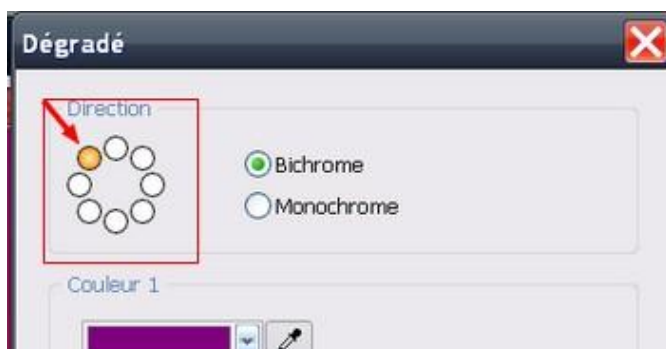


Filtre, texture, autre



Calque vierge couleur blanc 550 x 550

Dégradé 2



Filtre texture vieille toile

Filtre esthétique contour 3 D



Filtre esthétique contour progressif



Calque vierge couleur blanc 500 x 500

Photomasque

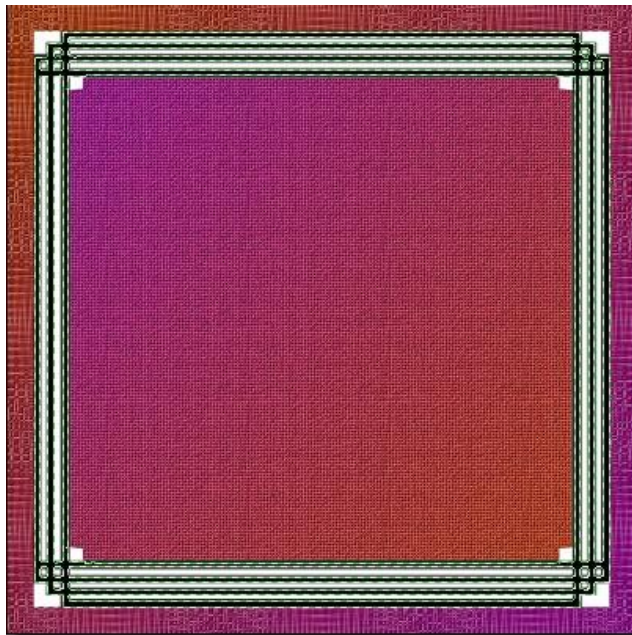


Cliquer ici

Avec la baguette magique cliquer au centre

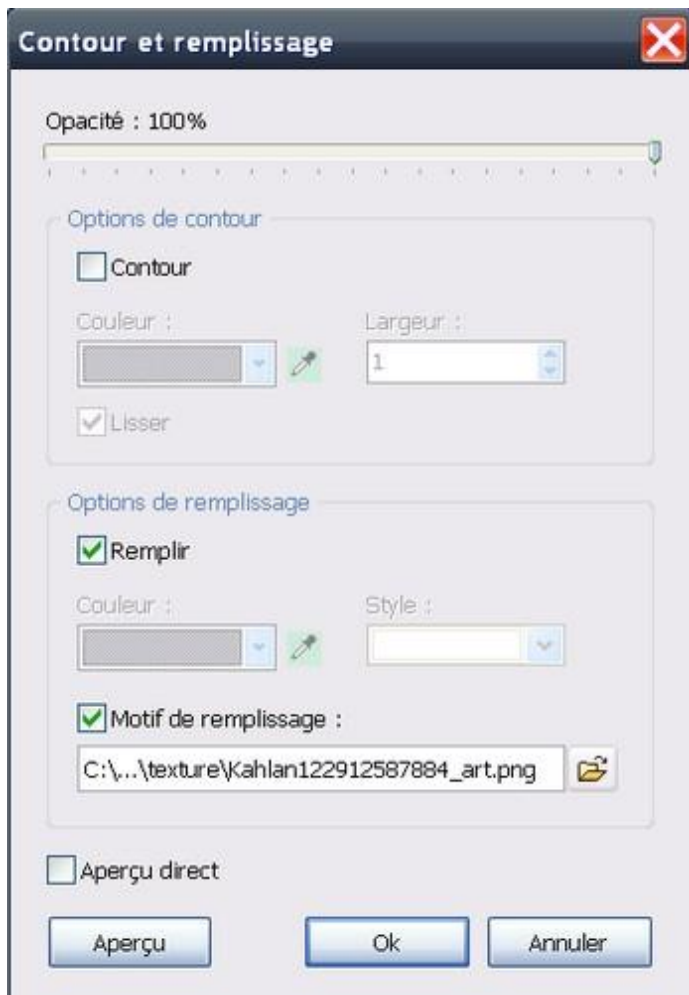
Clic droit dans la sélection effacer

Avec la baguette magique cocher couleur cliquer sur un des cadres noirs



Dans une des sélection clic droit contour & remplissage

Prendre texture 2



Mode de fusion produit

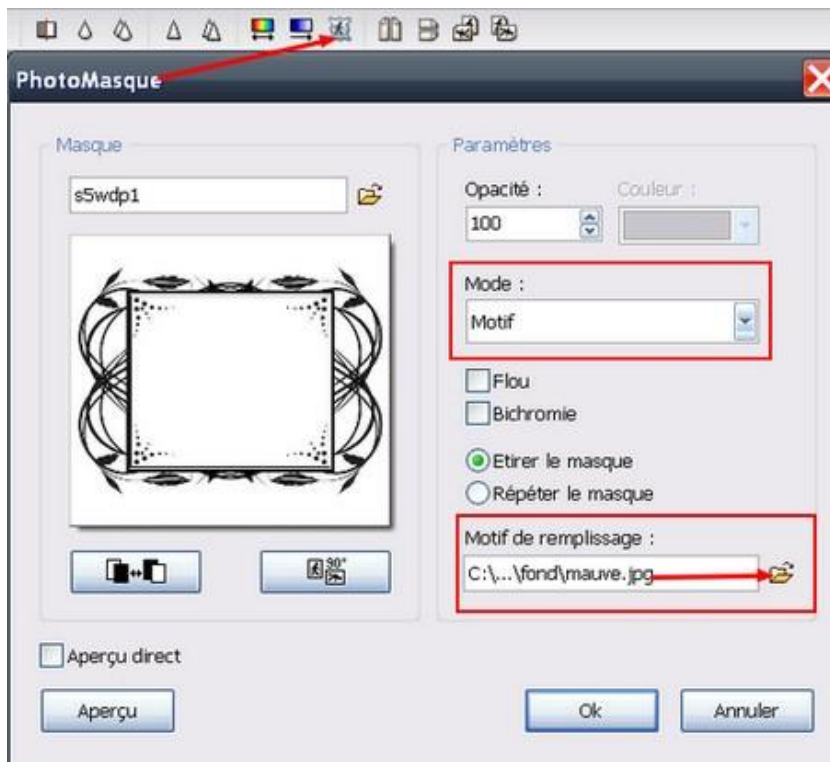


Filtre, relief, encore plus de relief

Calque vierge couleur blanc 440 x 440

Photomasque 2

Prendre le fond mauve

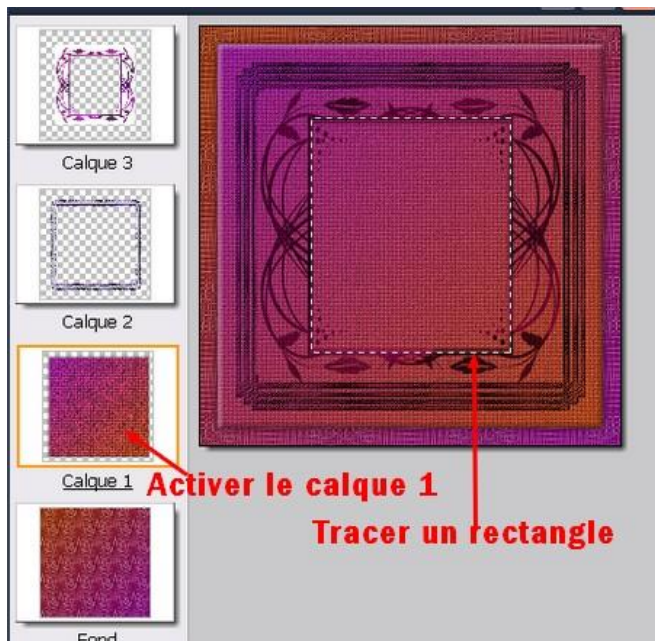


Avec la baguette magique, couleur décocher cliquer dans le centre

Clic droit dans la sélection effacer

Mode de fusion produit

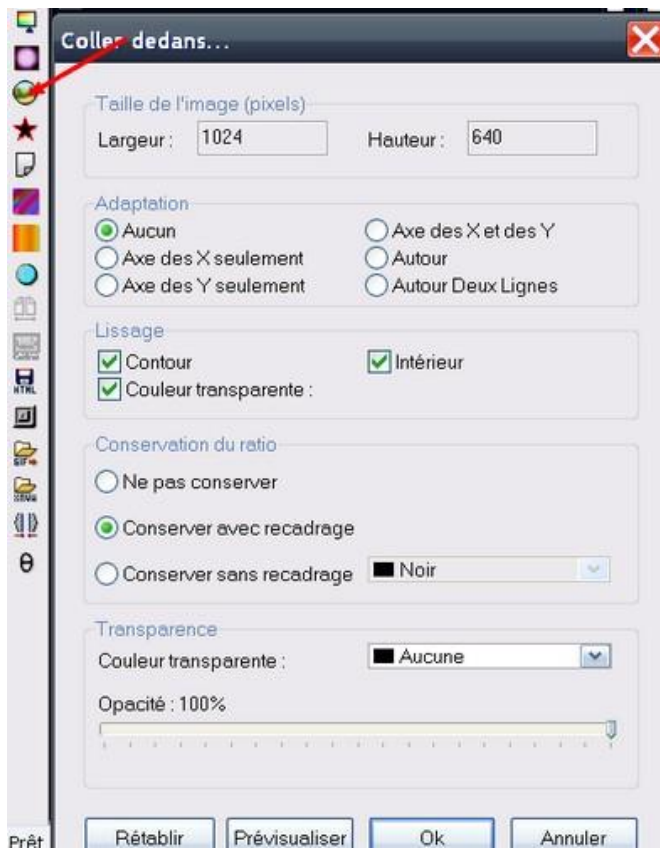
Activer le calque 1 est tracer un rectangle



Ouvrir le palais édition copier

Revenir sur l'autre image

Cliquer sur l'icône coller dedans

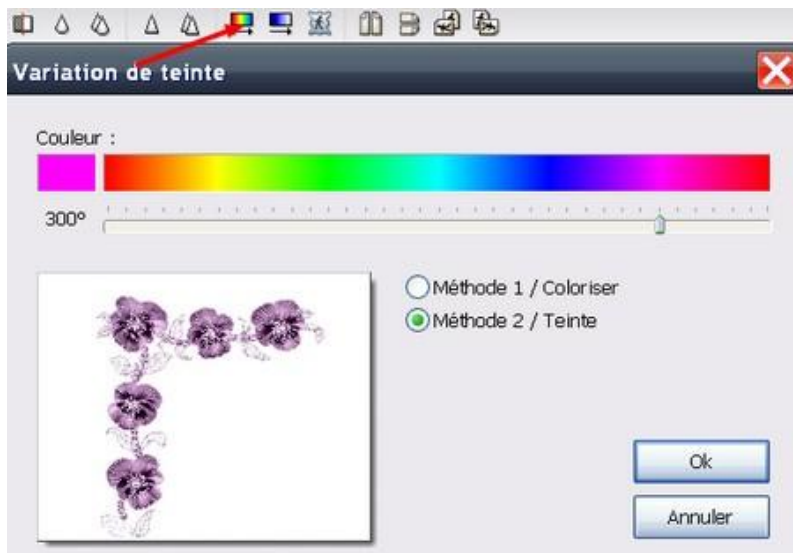


Ouvrir en tant que calque la femme

Clic droit paramétrage manuel hauteur a 300

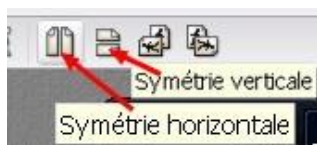
Ouvrir en tant que calque la fleur

Cliquer sur l'icône variation de teinte



Clic droit paramétrage manuel hauteur 200

Clic droit dupliquer



Cliquer sur l'icône symétrie horizontale

Dupliquer, symétrie verticale

Dupliquer, symétrie horizontale

Sur chaque fleur clic droit option cocher ombre portée



Ouvrir en tant que calque l'attache dupliquer 3 fois est placé une dans chaque coin

Ouvrir en tant que calque l'attache 2

Variation de teinte

Clic droit paramétrage manuel hauteur a 25, placez la en haut coté gauche

Dupliquer placez la en bas coté gauche

Ouvrir en tant que calque l'attache 3

Variation de teinte

Clic droit paramétrage manuel hauteur a 25, placez la en haut a droite

Dupliquer placez la en bas a droite

Sur les attaches 2 et 3 clic droit option ombre portée

Ouvrir en tant que calque le décor

Clic droit option ombre portée

Cliquer sur l'icône texte (T)

Calque, fusionner tous les calques

Voilà il vous reste plus qu'à signer