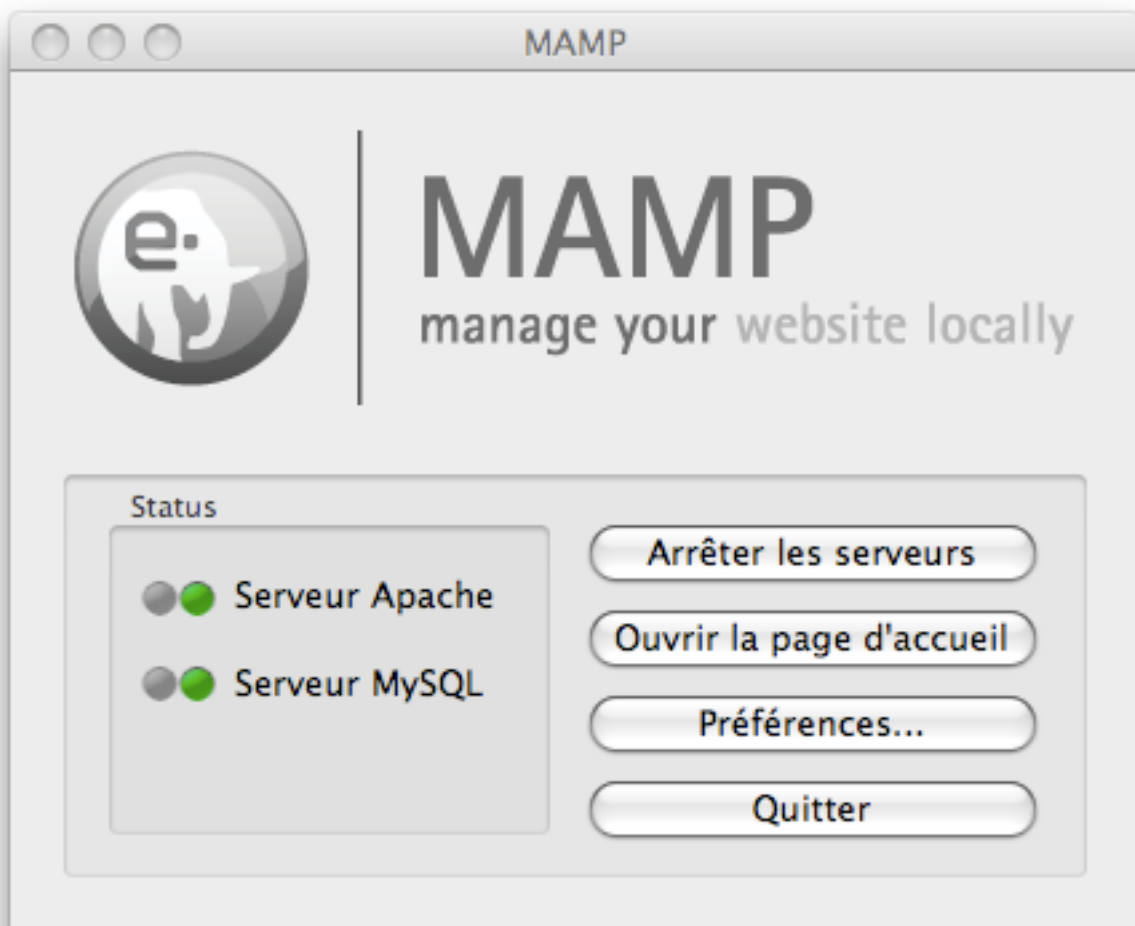
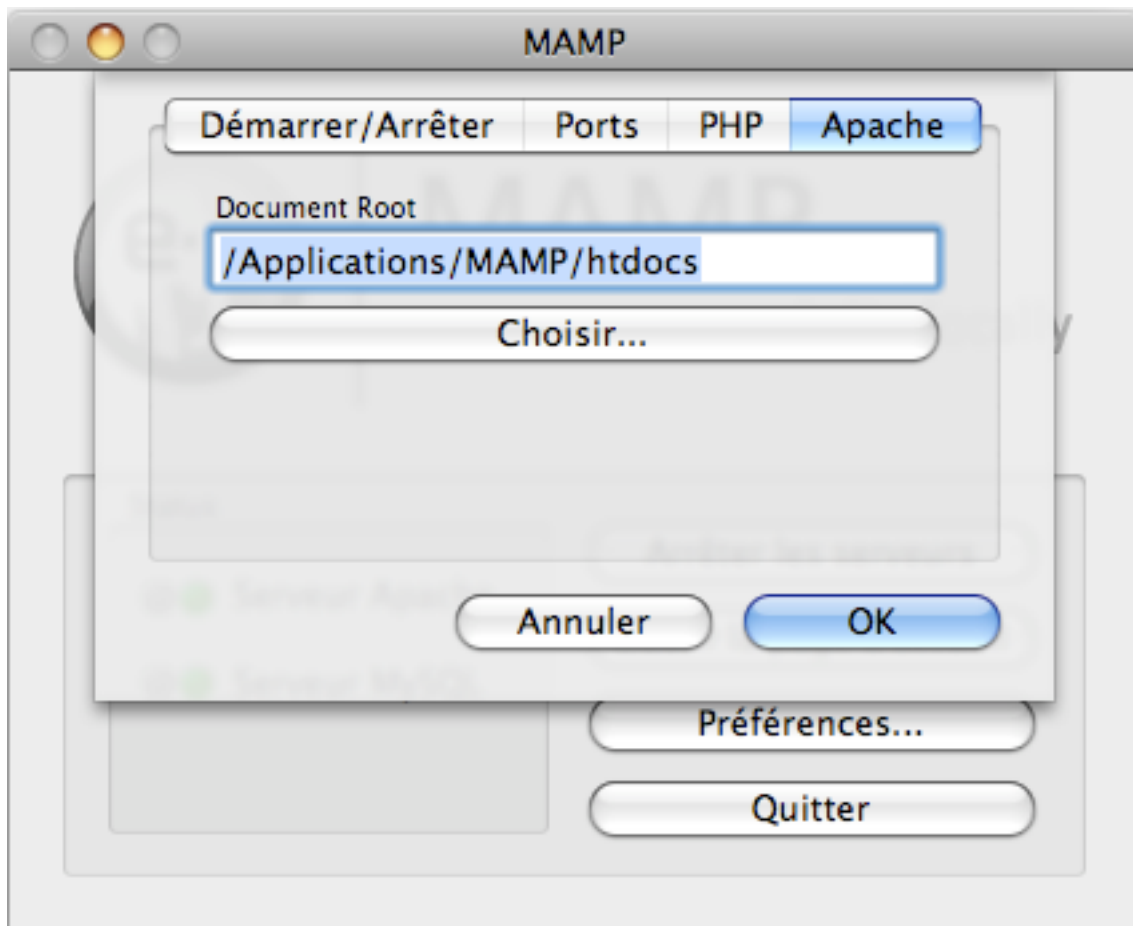


MAMP est maintenant installé. Vous le trouverez dans votre dossier « Applications ». La fenêtre principale de MAMP indique que les serveurs Apache et MySQL ont été correctement démarrés. L'icône de chacun de ces éléments doit être verte comme sur la figure suivante.



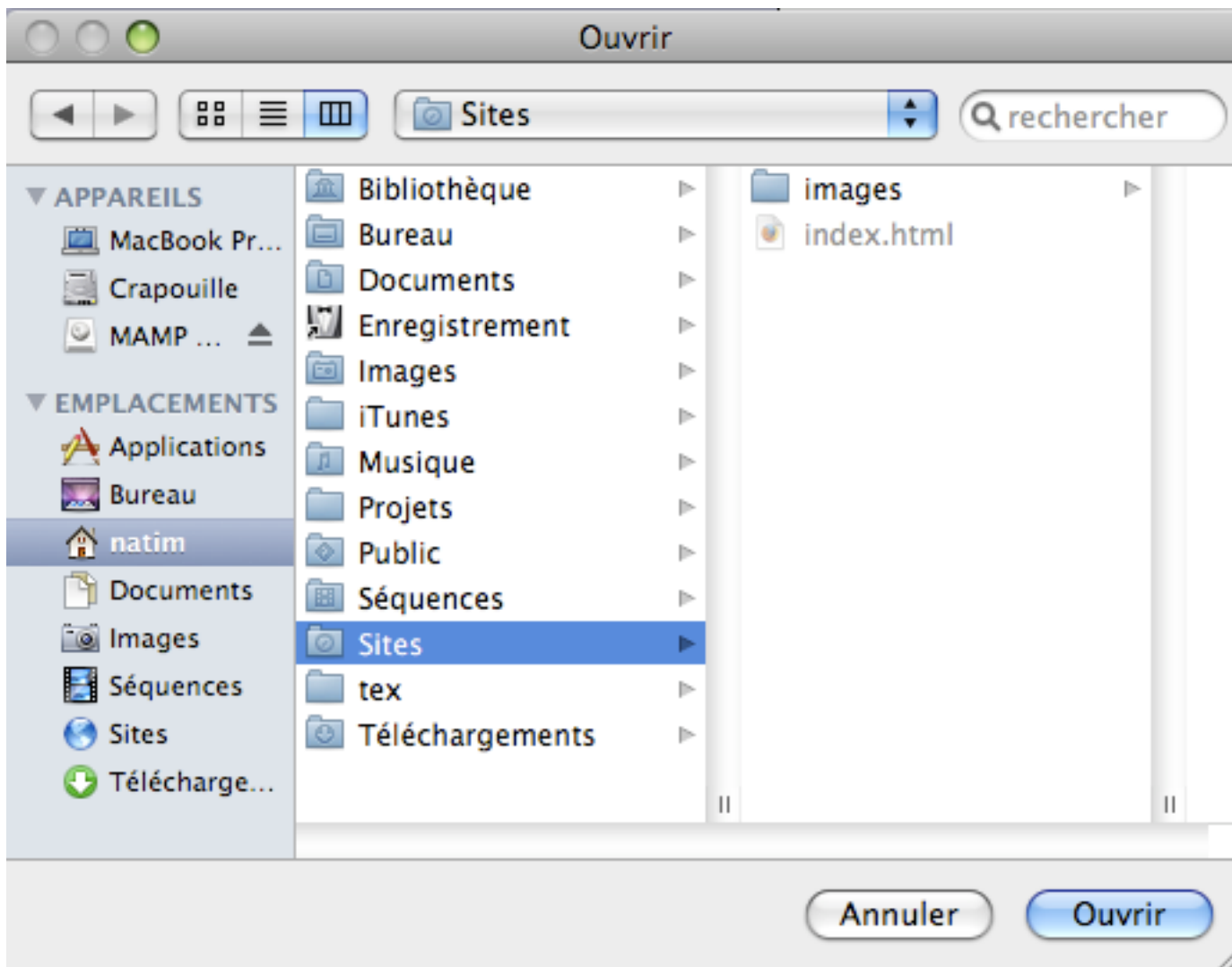
Fenêtre principale de MAMP

Je vous invite à configurer le répertoire dans lequel Apache ira chercher les fichiers PHP de votre site web. Pour cela, cliquez sur le bouton « Préférences » de la fenêtre principale. Une boîte de dialogue de configuration s'ouvre (figure suivante). Cliquez sur l'onglet Apache en haut.



Configuration de MAMP

Cliquez sur le bouton « Choisir » pour sélectionner le dossier dans lequel vous placerez les fichiers de votre site web. Sous Mac OS, un dossier est déjà créé : il s'agit de « Sites », dans votre répertoire personnel (fig. suivante).



Le dossier Sites de Mac OS X

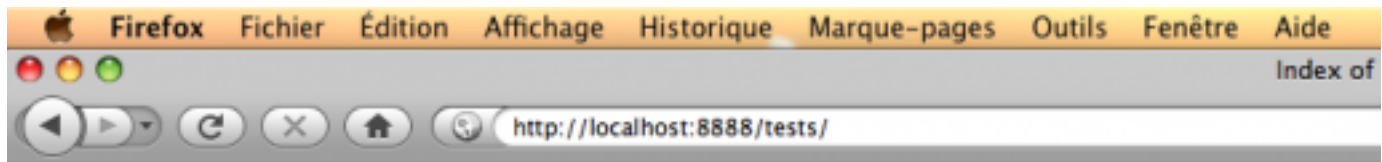
Sélectionnez ce répertoire, qui devrait être de la forme `/Users/pseudo/Sites`. Notez que ce n'est pas une obligation : vous pouvez utiliser n'importe quel autre répertoire si vous le désirez.

Validez les changements et retournez sur la fenêtre principale de MAMP. Là, cliquez sur « Ouvrir la page d'accueil ». Votre navigateur (Firefox ou Safari, par exemple) devrait alors s'ouvrir et afficher une page web.

Pour vous préparer pour la suite, je vous invite à créer un dossier « tests » dans votre répertoire « Sites ». Nous placerons nos premiers fichiers PHP de test à l'intérieur.

Si le dossier « tests » a été correctement créé, vous pouvez visualiser son contenu en vous rendant à l'adresse `http://localhost:8888/tests/`.

Si tout va bien, une page vide devrait s'afficher (figure suivante).



Index of /tests

Name	Last modified	Size	Description
 Parent Directory		-	

Apache/2.0.59 (Unix) PHP/5.2.5 DAV/2 Server at localhost Port 8888

Dossier vide MAMP

MAMP est correctement installé et configuré. Vous êtes maintenant prêts à travailler en PHP pour le chapitre suivant !