

Japanese Garden



Fond: <http://www.casimages.com/img.php?i=13100407175812795911611029.jpg>

Cadre: <http://www.casimages.com/img.php?i=13100407174612795911611023.png>

Bonsai: <http://www.casimages.com/img.php?i=13100407174312795911611022.png>

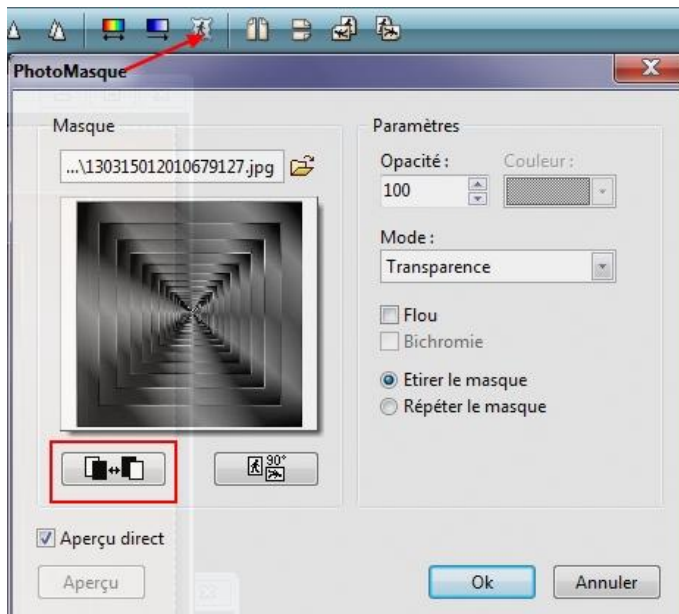
Femme: <http://www.casimages.com/img.php?i=13100407175412795911611027.png>

Masque: <http://www.casimages.com/img.php?i=13100407180112795911611031.jpg>

Ouvrir Nouveau 640 x 480 couleur: #AD8168

Calque, Nouveau, Vierge Blanc

Cliquer sur l'icône Photo Masque



Ouvrir en tant que calque le Fond

Claque, Paramétrage Manuel Largeur a 640 & Hauteur a 480

Mode de Fusion, Minimum

Ouvrir en tant que calque la Femme

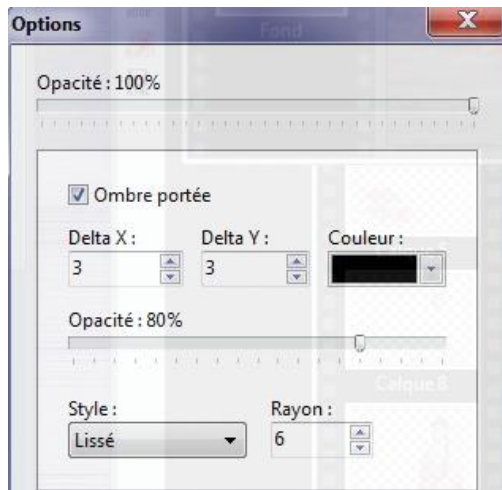
Calque, Paramétrage Manuel, Hauteur a 485

(Conserver les proportions doit être coché)

Filtre, Esthétique, Contour 3D

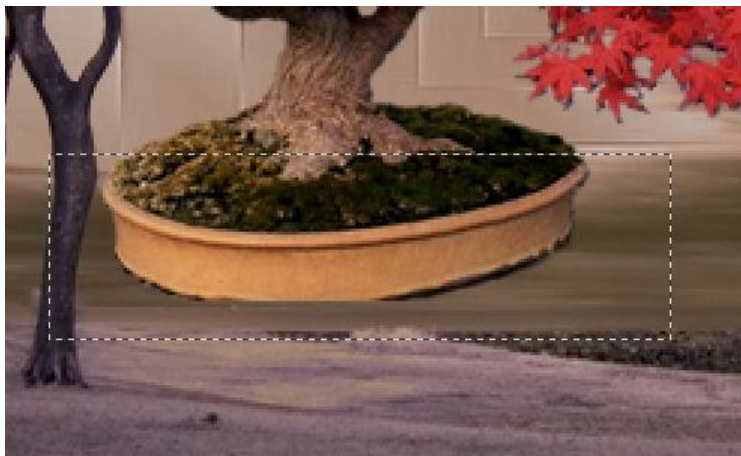


Calque, Options



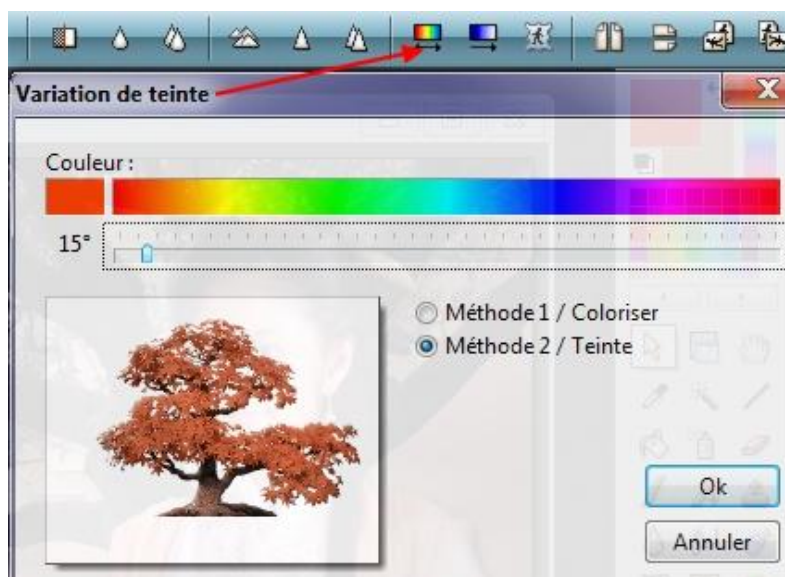
Ouvrir en tant que calque le Bonsai

Tracer un rectangle est cliqué sur la touche Suppr



Répété Countour 3D & Options

Cliquer sur l'icône Variation de Teinte

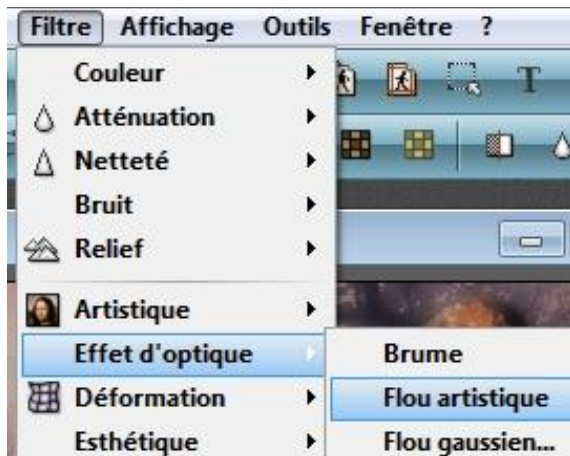


Clic droit sur la vignette, Dupliquer puis décoché Visible

Répété Dupluquer puis décoché Visible sur le tube Femme

Calque, Fusionner tous les calques Visibles

Filtre, Effet d'Optique, Flou Artistique



Rendre le tube Femme Visible

Opacité a 40% (voir coté gauche sous les outils)

Calque, Dupliquer

Gomez (Pression 100%) tous a part la Tête

Attention à partir du cou réduire la Pression de la gomme a 50%

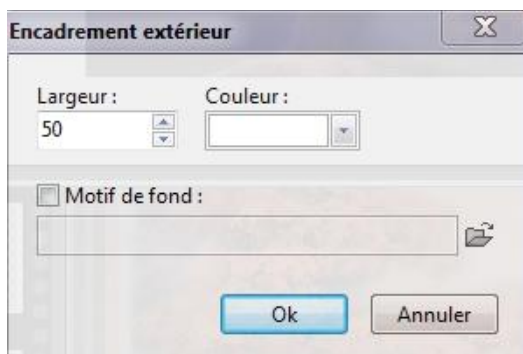
Rendre le Bonsai Visible

Opacité a 90%

Gomez(Pression 100%) le tronc est le pourtour des feuilles

Calque, Fusionner tous les calques

Image, Encadrement Extérieur



Ouvrir en tant que calque le Cadre

Filtre, Effet d'Optique, Flou Artistique

Signé la Créa

Calque, Fusionner tous les calques

Image, Recadrage Automatique

Image, Taille de l'image, Largeur a 600

Voilà Amusez vous bien