

Soirée chez Lily.

(certains ne figure pas encore de la liste car ils ne sont pas encore présents).

Groupe n°A



Groupe partant entre Iris & Edie plutôt un peu éméchées qui ne vont pas hésiter à provoquer une tension entre certains invités, pendant que Renée et Tom évitent un maximum Lynette.

Groupe n°B



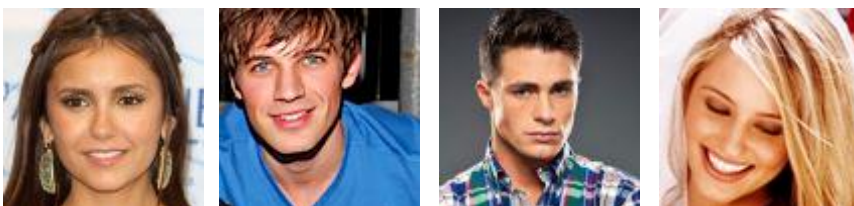
Hanna reprenant contact avec Hanna, alors qu'à côté Ethan va aider Lily dans quelques tâches

Groupe n°C



Bree, Katherine ainsi que Lynette à côté de prêtant pas trop à la conversation trop stressé à ne regarder que Tom et Renée. Elles vont alors faire connaissance avec la nouvelle voisine

Groupe n°D



Groupe plutôt venu pour s'amuser et bien rigoler qui n'hésite pas d'aller s'isoler dans le salon alors que les autres invités sont dans la salle à manger

Groupe n°E

Groupe qui semble le plus sobre et triste du groupe.

