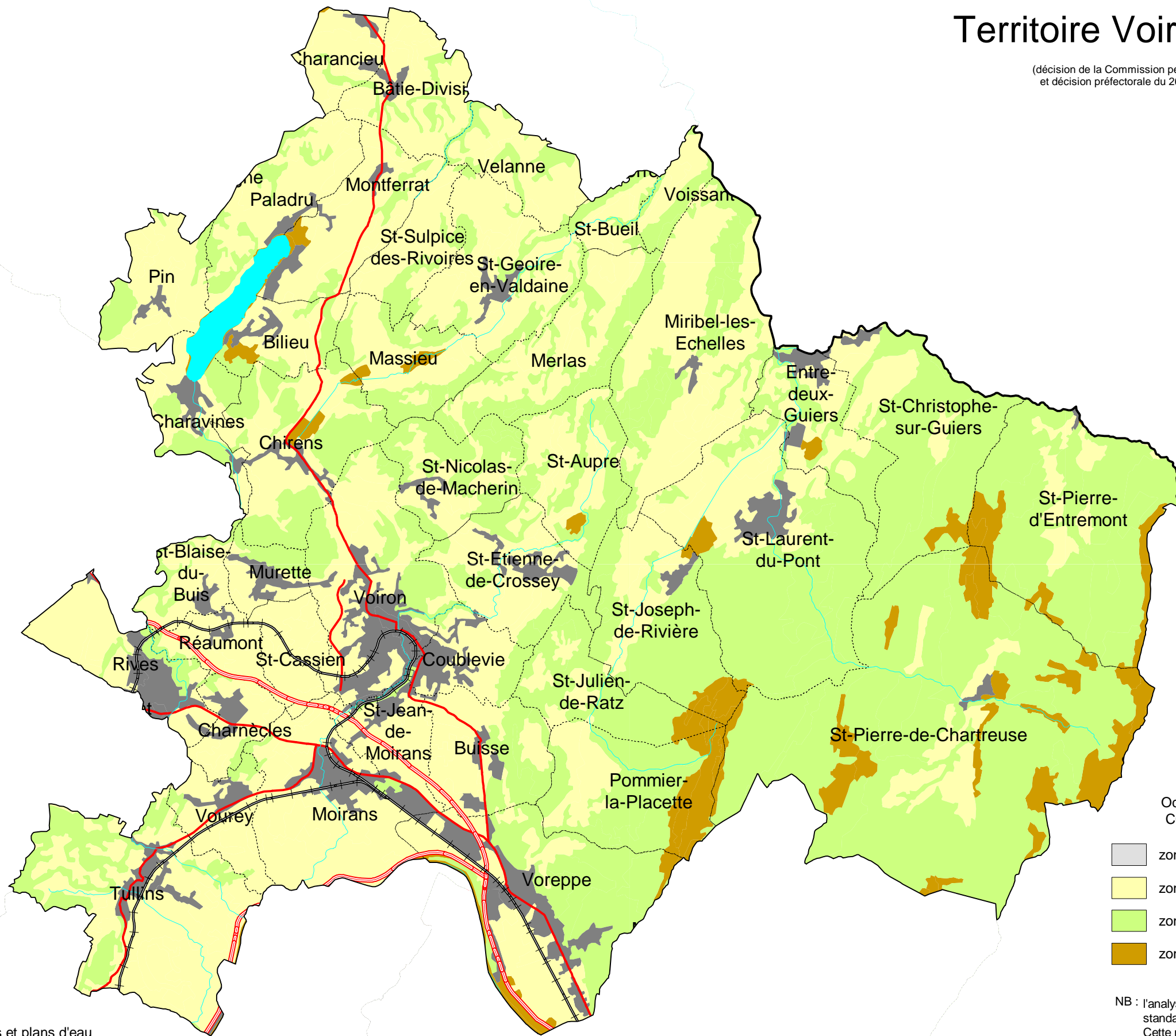







Liberté • Égalité • Fraternité  
 RÉPUBLIQUE FRANÇAISE  
 Direction  
 départementale  
 de l'agriculture  
 et de la forêt


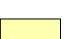


# Territoire Voironnais-Chartreuse

(décision de la Commission permanente du Conseil général du 28 juillet 2006  
 et décision préfectorale du 26 décembre 2002 modifiée le 27 octobre 2006)



-  autoroutes
-  routes principales
-  rivières principales et plans d'eau
-  voies ferrées
-  limites communales

Occupation du sol d'après  
 CORINE land cover 2006

-  zones artificialisées (6,6%)
-  zones agricoles (44,7%)
-  zones forestières (43,7%)
-  zones semi-naturelles (5%)

NB : l'analyse CORINE land cover repose sur une nomenclature standard à partir de la photo-interprétation d'images satellites. Cette nomenclature est hiérarchisée en 44 catégories et les unités de base ont une surface minimum de 25 ha.