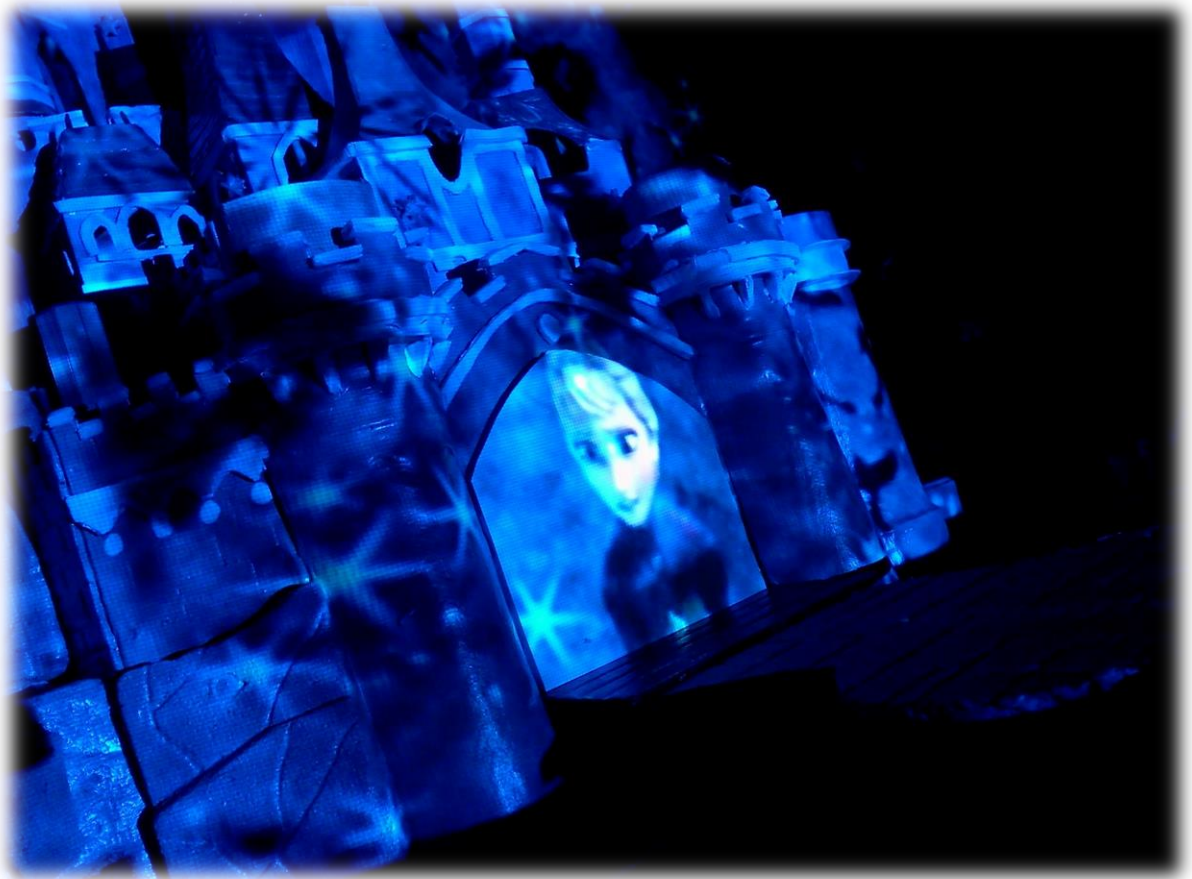


Dossier de conception du spectacle

# Magic



# Magic

*Le Dossier – MCBBD*

## *I – Introduction :*

L'idée d'un spectacle sur la maquette de mon château est venue il y a longtemps ...depuis la création de celle-ci.

Mais l'idée de base était un spectacle un peu plus complexe que *Magic* qui devait comprendre des mini fontaines dans les douves du château, ainsi que des projections sur une sorte d'écran d'eau (de la brume).

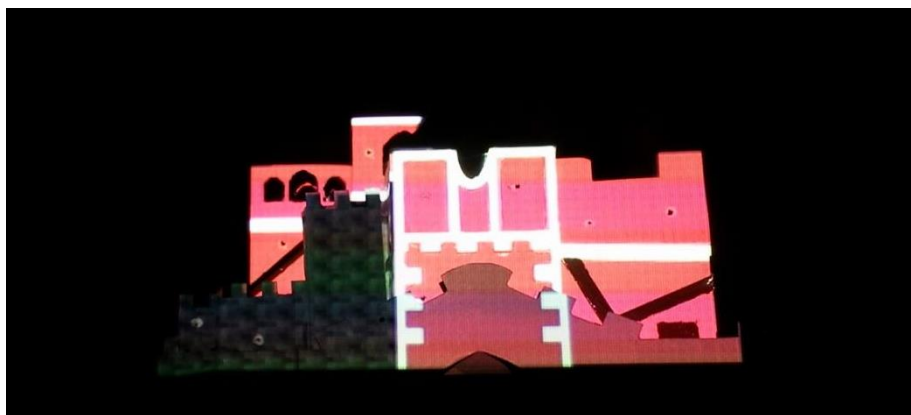
L'idée des fontaines et projections sur écrans d'eau a donc été supprimé.

## *II – Aspect Technique – Les projections vidéos :*

Comme vous le savez, *Magic* est un spectacle de mapping vidéo.

→ Qu'est-ce que le mapping ?

- Le mapping est une technologie multimédia permettant de projeter de la lumière ou des vidéos sur des volumes, de recréer des images de grande taille sur des structures en relief, tels des monuments, ou de recréer des univers à 360°.



Le château pendant la construction.

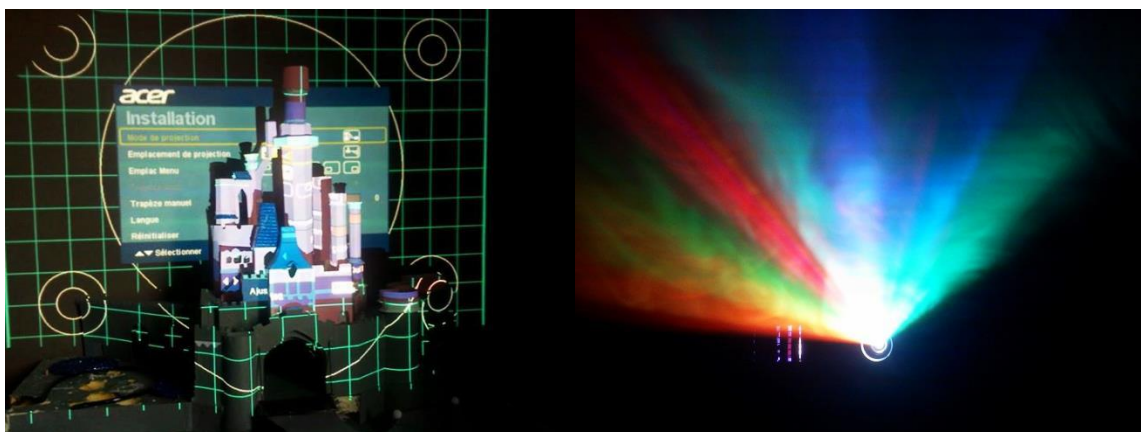
Pour réaliser le mapping, j'ai dû modéliser le château -du moins certaines parties du château- et utiliser des logiciels d'animation 3D pour certaines scènes et/ou effets.

Afin de donner vie au château, il faut un ou plusieurs vidéo projecteurs.

Le spectacle ne nécessite qu'un seul vidéo projecteur mais à l'avenir, un deuxième pourrait faire son apparition...passons les détails... !



Au vue de la courte distance entre la maquette et le vidéo projecteur (moins de 2 mètres), j'utilise un vidéo projecteur « de salon » d'une puissance lumineuse de 2700 lumens ANSI (bien sûr, afin d'obtenir une bonne qualité d'image (luminosité, contraste...) il faut bien régler le vidéo projecteur, à l'aide d'une mire de colorimétrie par exemple).



Réglage du vidéo projecteur lors de la construction de la maquette.

Le vidéo projecteur utilisé est de la marque ACER, d'une luminosité maximale de 2700 lumens ANSI (comme dit précédemment).

Petit retour en arrière ...

La modélisation du château s'est faite sur Cinéma 4D et sur Sketchup pour certains effets.

Après beaucoup d'heures de travail, j'ai de quoi remplir quelques scènes du spectacle (effet de lumières, château qui bouge etc.)

Mais comment savoir l'image projetée est au bon endroit ?

Il faut donc projeté une grille afin de calibrer le vidéo projecteur et les animations.

### *III – Aspect Technique – Le reste du matériel :*

Mais *Magic* ne comporte pas que de la vidéo projection !

Il y a –entres autres- :

- de la pyrotechnie
- des lasers
- des effets de lumières
  
- Concentrons-nous d'abord sur la pyrotechnie.

Bien sûr, il s'agit d'artifices d'intérieur !

Pour cela, il faut d'abord trouver les bon produits, où les placés, savoir quand les déclenchés et surtout comment.

Après quelques test, l'installation de pyrotechnie sur le château n'était pas une bonne idée... les pièces d'artifices seront donc placés dans les douves.

Dans la pyrotechnie, il y a principalement des effets « flash » utilisés par les magiciens, comme le papier flash, la ficelle flash, le coton flash etc.

Le papier ainsi que le coton flash sont placés dans les douves grâce à un système de fixation et bien entendu des protections.

Les ficelles flash sont placés derrière le château, pour donner un effet de lance flamme lors de la scène des méchants ; là aussi, les ficelles tiennent grâce à un système de fixation spécial.

- Autre sujet, les lasers.

Il s'agit de pointeur laser fonctionnant sur prise secteur, placés en éventail derrière le château et ils sont contrôlés deux par deux.

- Les effets de lumières.

Les effets de lumières sont réalisés grâce à une bande de LED 50/50 RGB d'1 mètre de long placée le long des douves (c'est cette bande qui sert à l'éclairage habituel du château). Cette bande de LED est contrôlé par un DIMMER manuel (on « dose » manuellement le rouge, le vert et le bleu).



Le reste des installations électriques et lumineuses sont contrôlés par un dispatcheur électrique manuel aussi.

La mini « régie » qui sert à contrôler le spectacle est composé :

- du DIMMER RGB
- du dispatcheur électrique
- d'un ordinateur avec double moniteur
- de l'ampli sonore

L'ordinateur sert à contrôler, créer ... les animations et le moniteur sert à visualiser en temps réel les animations projetées.

A l'avenir, la bande de LED devrait être contrôlée par ordinateur.

#### *IV – Conclusion:*

*Magic* est donc un spectacle très ambitieux qui tiendra toute ses promesses ! « Surprendre », « Emouvoir » et « Faire rêver » sont les maîtres-mots de ce spectacle nocturne !

En attendant la grande première (dont la date officielle n'est pas encore connue) je vous invite à suivre la fin de la construction et l'évolution de la conception du spectacle sur :

 Page Facebook : Maquette du Château de la Belle au bois dormants

 Fil Twitter : @MaquetteCBBD

