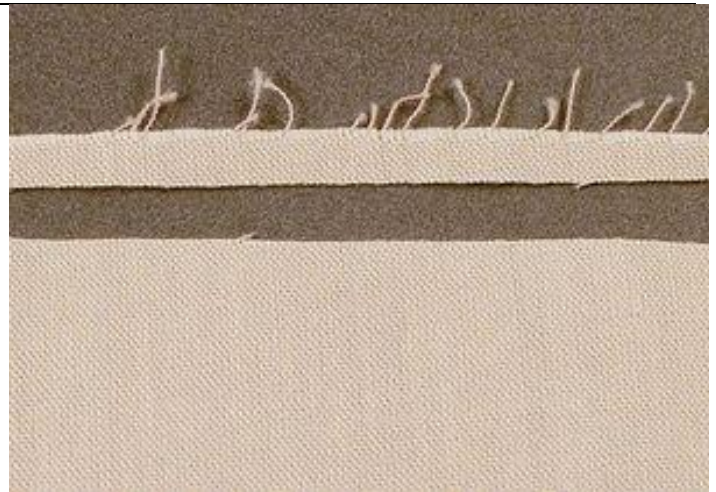


FICHE TECHNIQUE N° 10.12
roulotté fait à la machine
<http://coutureplaisir.forumgratuit.be>

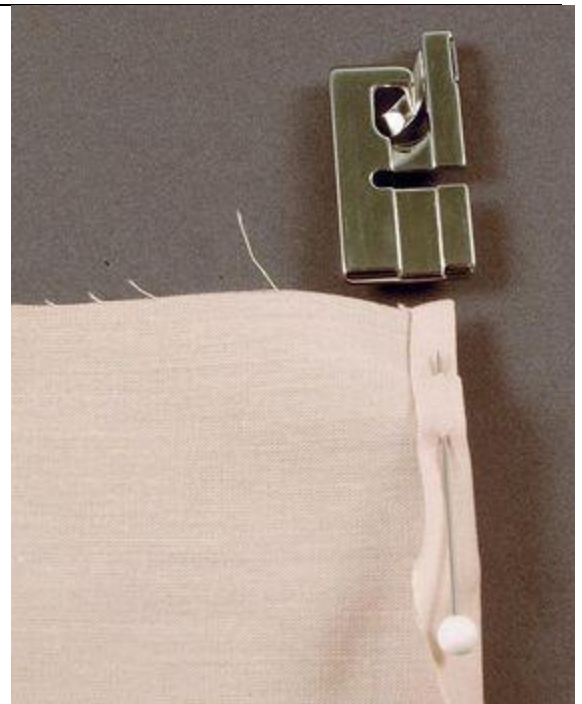


J'ai appris à gérer un bord roulotté à la machine à coudre lorsque les circonstances m'ont obligée à terminer un bord très long
Mais si j'avais eu les informations dont j'ai eu besoin au début, il n'aurait pas pris tout ces essais avant d'obtenir rapidement un bon résultat.
Voici donc la manière de maîtriser et réaliser rapidement un roulotté.

Départ d'un ourlet roulotté
Commencez loin d'un coin si possible.
1. Bord net; un coupeur rotatoire est idéal pour cela.



2. Former un ourlet (avec l'envers du tissu en haut) la même largeur que le canal sur le dessous du pied à roulotter en rabattant le bord de tissu deux fois où l'ourlet étroit doit commencer. Épinglez parallèle au bord.



3. Placez l'ourlet épinglé sous le pied de biche avec le bord extérieur contre l'orteil et baissez le pied presseur.



4. Coudre deux à trois points en tournant le volant vers vous à la main, près du bord d'ourlet plié intérieur et juste à gauche de l'épingle. Arrêtez-vous avec l'aiguille en bas, soulevez le pied presseur et enlevez l'épingle.



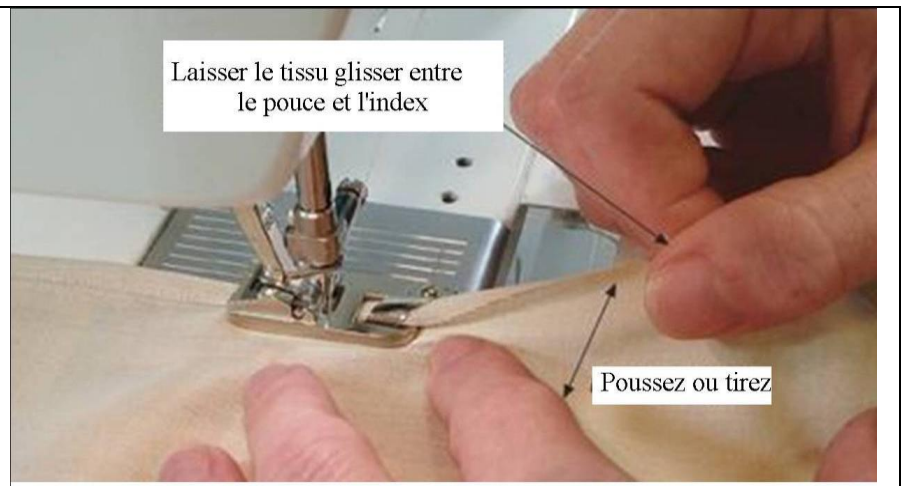
5. Alimenter le bord de tissu dans la boucle du pied de biche en tirant doucement sur le tissu devant le pied.



6. Baisser le pied presseur et commencer à coudre lentement en tirant les fils doucement vers l'arrière pour le maintien des premiers points.
Guidez toujours le tissu de deux mains.



7. Utilisez votre main gauche pour contrôler la largeur et la position du tissu dans le pied. Utilisez votre main droite pour guider le bord dans le pied. Gardez le tissu légèrement levé contre la boucle.



Voir ci-dessous les problèmes pouvant survenir lors de la réalisation.

Problèmes pouvant survenir lors de la réalisation



Écart entre le tissu et l'orteil : l'ourlet ne se formera pas, ou le bord non surfilé ne sera pas plié.



Tissu glissant sous l'orteil : l'ourlet ne se formera pas, ou le bord non surfilé ne sera pas plié.



Pas assez de tissu étant alimenté dans la boucle : le bord non surfilé ne sera pas plié.



Trop de tissu étant alimenté dans la boucle : l'ourlet sera trop épais et l'excès de tissu sortira de l'ourlet.