

Fleur d'automne



Texture 1 : <http://www.casimages.com/img.php?i=12092201151212795910347314.jpg>

Texture 2 : <http://www.casimages.com/img.php?i=12092201151212795910347315.jpg>

Attache : <http://www.casimages.com/img.php?i=12092201151012795910347308.png>

Masque : <http://www.casimages.com/img.php?i=12092201151112795910347311.jpg>

Fond : <http://www.casimages.com/img.php?i=12092201151112795910347310.jpg>

Fille : <http://www.casimages.com/img.php?i=12092201151012795910347305.png>

Ouvrir **Texture 1**

Edition, **Utiliser comme motif**

Nouveau 600 x 600 **Transparent**

Calque, **Nouveau, Vierge (blanc)**

Edition, **Remplir avec le motif**

Ouvrir **Texture 2**

Edition, **Utiliser comme motif**

Revenir sur la créa

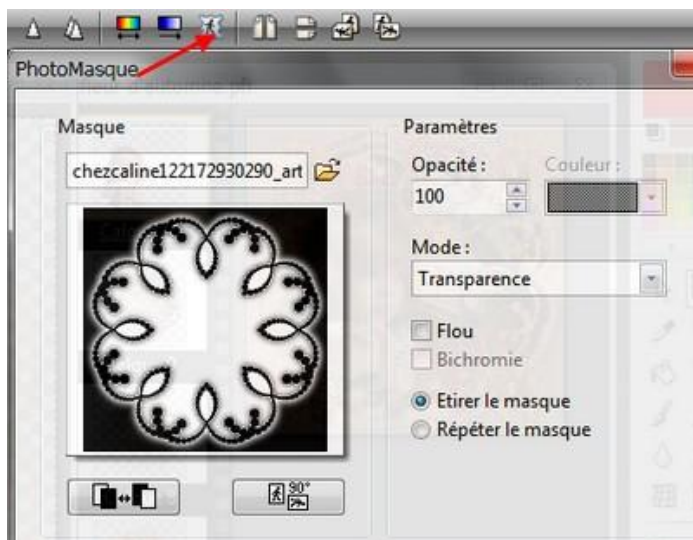
Calque, **Nouveau, Vierge**

Edition, **Remplir avec le motif**

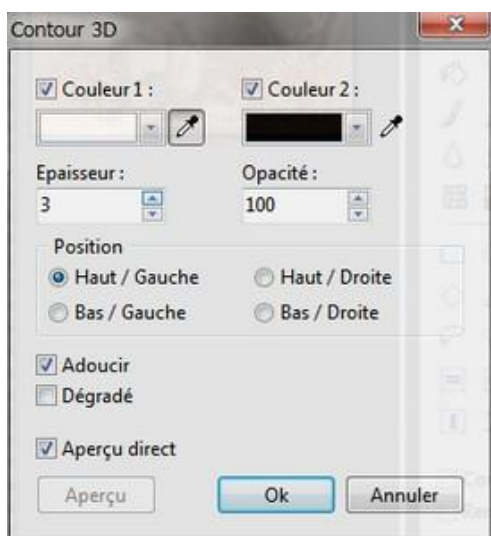
Calque, **Transparence, Dégradé Transparent, Radial**

Calque, **Fusionner avec le calque Inférieur**

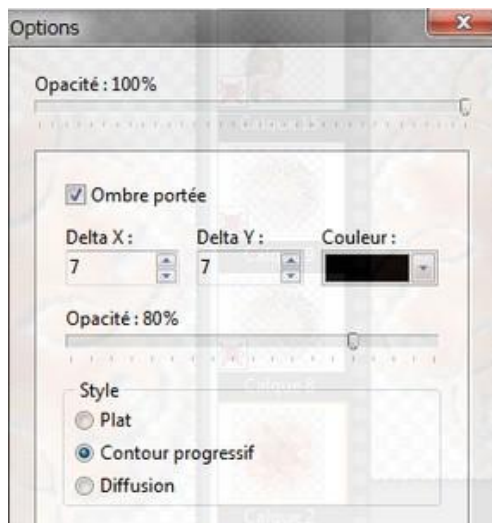
Cliquer sur l'**icône photo masque**



Filtre, **Esthétique, Contour 3D**



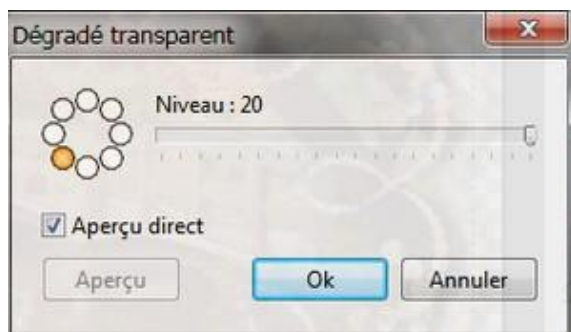
Calque, **Option**



Ouvrir en tant que calque **le Fond**

Répété Photo Masque

Calque, **Transparence, Dégradé Transparent, Direction**



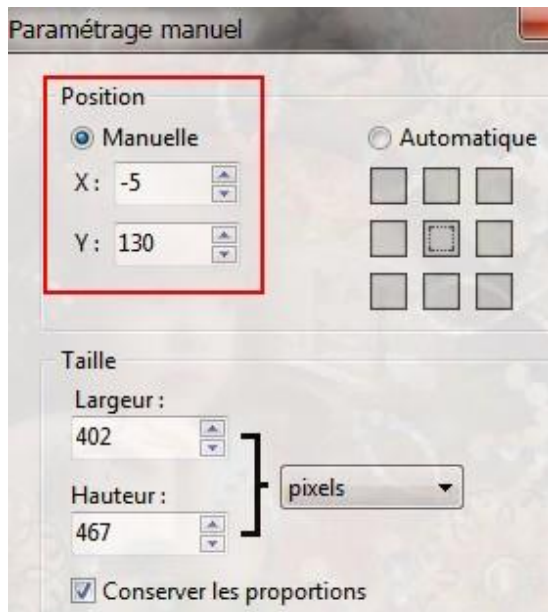
Calque, **Transformation, Paramétrée, Echelle a 90%**

Calque, **Centrer le calque, Dans l'image**

Calque, **Dupliquer**

Ouvrir en tant que calque **La Fille**

Calque, **paramétrage Manuel, Position**



Activer le **calque 3**

Sélection, **Sélectionner le Calque**

Activer le **Calque 4 (fille)**

Clic droit dans la sélection **Recadrer**

Dupliquer le **calque 1 et placez-le tout en haut**

Calque, **Paramétrage Manuel Largeur & Hauteur a 150**

Calque, **Dupliquer 3 fois et placez en un dans chaque coin**

Ouvrir en tant que Calque **l'Attache**

Calque, **Paramétrage Manuel Largeur & Hauteur a 60**

Calque, **Dupliquer 3 fois et placez-les**

Signer la créa

Calque, **Fusionner tous les calques (si tous est bien en place)**

Image, **Taille de l'image a 500**

Voilà Amusez vous bien