

## QUELQUES DONNEES SUR LA FREQUENTATION TOURISTIQUE DE BOURG

(sources : observatoire du comité départemental du tourisme et Insee)

### Estimation des dépenses des touristes

Total pour la Gironde : 1,5 milliard d'euros par an, soit 44 euros par jour et par personne  
Dont 14% en biens durables

Pour le Canton de Bourg **1 777 373 € par an**

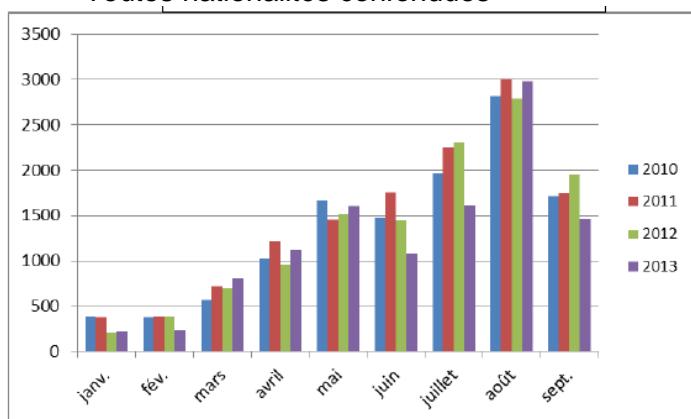
Pour le Canton de Blaye **2 442 663 € par an**

**Un touriste en gironde dépense en moyenne 44 euros par jour et par personne, dont 14% en biens durables.**

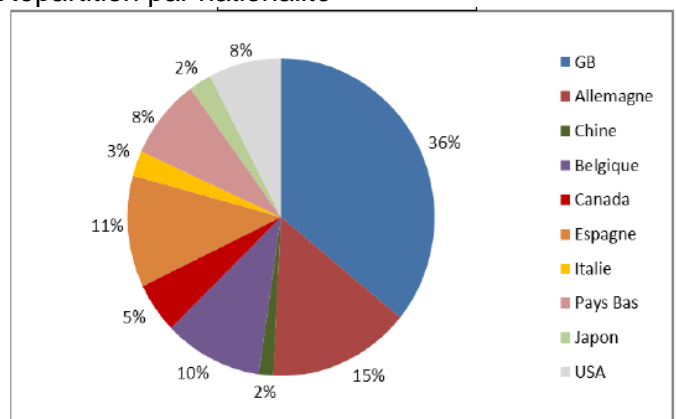
**Nombre de visiteurs reçus à la Maison des vins des Côtes de Bourg en 2012: 18750 visiteurs**

### Nombres de visiteurs reçus à l'office du tourisme de BOURG :

Toutes nationalités confondues



Répartition par nationalité



### Typologie des visiteurs de BOURG

- Clientèle d'actifs, en fin d'activité ou nouvellement retraitée.
- Ils restent en majorité (56%) une seule journée à Bourg, village qu'ils découvrent pour la première fois principalement (70%).
- Ils visitent en couple (67%), en famille (28%) ou seuls (5%).
- Le mode d'hébergement principal est le camping-car (42%) ce qui correspond à la durée moyenne de leur séjour (1 jour). Ensuite, ils séjournent en chambres d'hôtes (11%), puis chez la famille ou les amis (8%).

### Capacités d'hébergement

Canton de BOURG : 1404 lits

(Campings 5%, Gîte 15%, Hôtels 3%, Résidences secondaires 67%, Chambre d'hôtes 10%)

Canton de BLAYES 1492 lits

(Campings 15%, Gîte 23%, Hôtels 13%, Résidences secondaires 44%, Chambre d'hôtes 6%)

### Quelques images pour découvrir BOURG

Visite de Bourg : <https://www.youtube.com/watch?v=iDkdEyx9u0E>

(ne pas tenir compte de la remarque à la fin..... enfin vous verrez !....quand on sera là, tout va changer, mdr !!!)

Reportage TF1 : <http://videos.tf1.fr/jt-13h/2011/l-estuaire-de-la-gironde-le-charme-de-bourg-sur-gironde-6430635.html>

Office du tourisme : <https://www.youtube.com/watch?v=6Yc5rjYqsV4>