

Objectifs et méthodologie pour l'étude de marché du Turbule

1. Objectifs

Les objectifs primaires de cette analyse sont de connaître les goûts culinaires et de loisirs de la population habitant autour du Turbule jusqu'à 20 kms.

Les objectifs secondaires étant d'estimer les dépenses liées à ces loisirs et les habitudes sociales.

2. Méthode de sélection des échantillons

Dans le but d'envoyer par mailing un questionnaire de 15 questions dont 10 fermées, 5 ouvertes à multi-choix, nous avons sélectionnés :

- 800 mails tirés des contacts complets (nom/adresse/tél/profession/mail) du fichier Viadéo du Turbule.

Cet échantillon est la totalité des mails de ce fichier clients potentiels habitant Montluçon jusqu'à 20 kms.

Aucun genre (Hommes, Femmes) n'a été sélectionné, ni catégorie sociale. Mais, le réseau social professionnel Viadéo est un réseau de professionnel de *majeur*, les personnes sont très souvent *en poste* ou gérant d'entreprise en recherche de développement clientèle.

En fin de questionnaire, nous départageons les personnes *avec ou sans enfant – avec ou sans jardin* - afin d'anticiper sur une offre de services complémentaires à nos activités : les organisations d'évènements de type anniversaires enfants, fête familiale soit sur place soit en animation à domicile avec les jeux géants et ateliers de loisirs.

3. Méthodologie du questionnaire et recueil des données

Le questionnaire a été développé par Odile (expériences professionnels en enquêtes sur terrain et phoning-voir CV).

Le message et l'étude envoyés par mail ont été volontairement humanisés afin qu'ils ne soient pas perçus comme un spam, mais comme une étude de marché envoyée par un futur créateur d'entreprise, ce qui a permis un nombre important de réponses et un engouement positif visible par la rapidité du retour.

En 3 jours 85 réponses sur 800 mails envoyés en une seule fois : soit 6.5 % de retour – nous avons estimés que ces réponses suffisaient à l'étude car deux idées essentielles à notre projet sont ressorties immédiatement :

60 % des personnes interrogées estiment qu'il n'y a pas assez d'animations à Montluçon et 84 % aimeraient se distraire intelligemment.

Ce qui nous conforte sur l'idée du bar à thèmes

76 % apprécient le concept « tartines gastronomiques » et 88 % aiment le salé-sucrée, épicée.

Ce qui nous conforte sur le contenu de la carte du restaurant.

4. Analyse des données

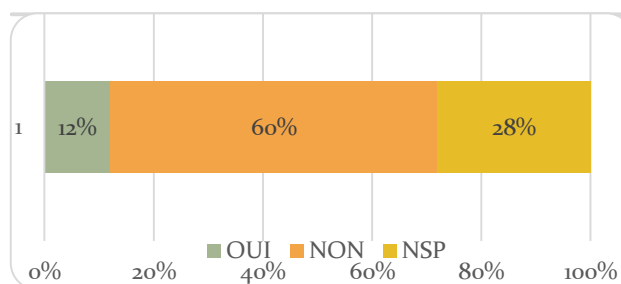
4 sujets sont étudiés : les animations, les jeux géants, la carte du Turbule, le budget.

Analyse des données essentiellement quantitatives sauf dernière question

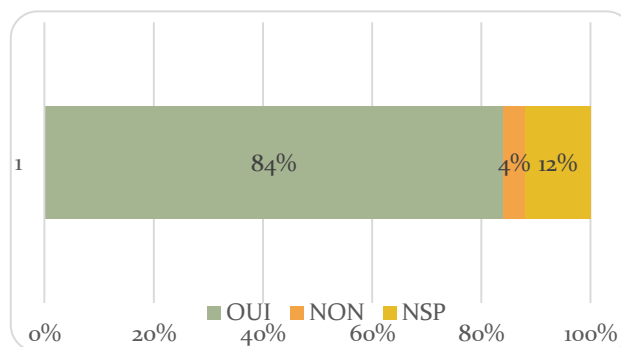
Nous avons joints, au message envoyé par mail, le programme des animations du Turbule.

A – Les animations

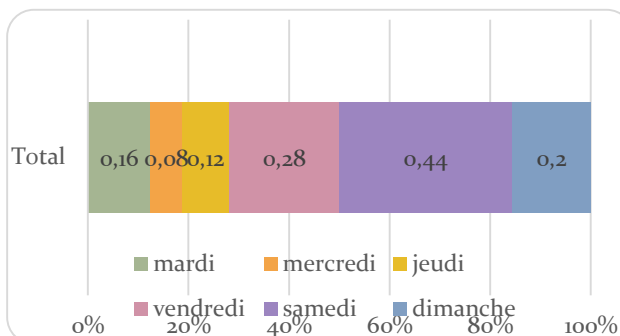
Pensez-vous qu'il y ait assez d'animations à Montluçon ?	Total
OUI	12%
NON	60%
NSP	28%



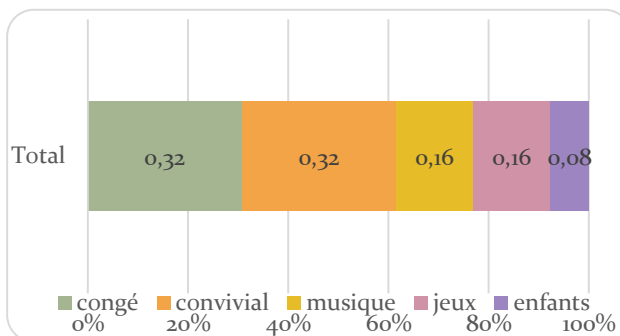
Aimeriez vous qu'il y ait un lieu ou vous puissiez boire manger et vous distraire intelligemment ?	Total
OUI	84%
NON	4%
NSP	12%



Quel jour préférez-vous ?	Total
mardi	16%
mercredi	8%
jeudi	12%
vendredi	28%
samedi	44%
dimanche	20%



Et pourquoi ?	Total
congé	32%
convivial	32%
musique	16%
jeux	16%
enfants	8%



Si près de 60 % de l'échantillon estime qu'il n'y a pas assez d'animations à Montluçon, qui somme toute est plutôt un pourcentage important : 84 % souhaitent que les plaisirs liés aux loisirs se fassent d'une façon plus intelligente.

Nous pouvons en déduire qu'il manque à la ville un espace convivial - 32 % des préférences de sorties - et culturel à multiples facettes.

Cette déduction est confortée par les réponses de préférences liées aux animations proposées.

En omettant volontairement le fait que le week-end les personnes sont plus souvent libres et sortent plus volontiers (44 % pour le samedi- intérêt musical 16 %) l'on peut constater que :

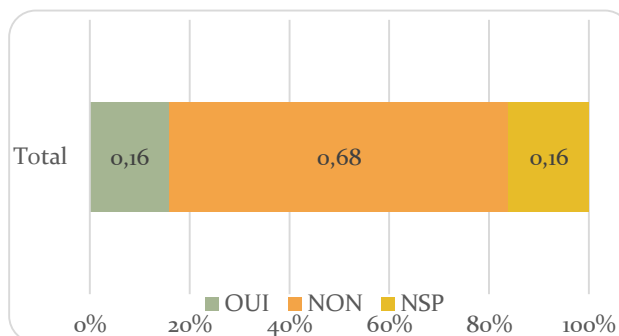
- **16 % préfèrent la sortie du mardi soir en famille pour les soirées jeux/tartines,**
- **12 % pour les jeudis : découverte du terroir,**
- **28 % pour les vendredis : matchs d'improvisations théâtrales,**

- 20 % pour les animations du dimanche : ateliers à la carte/parc complet des jeux et repas pour une animation dominicale.

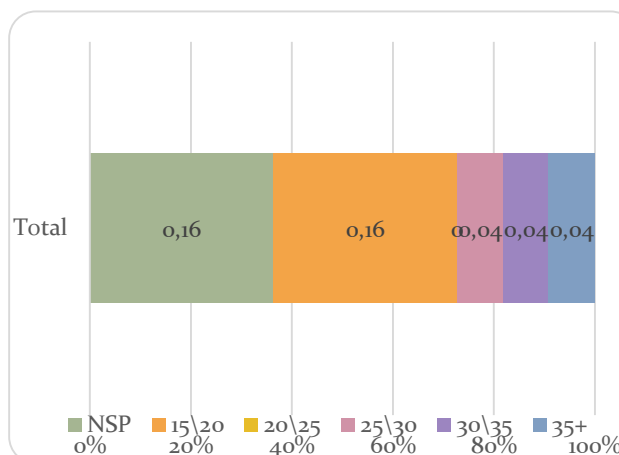
Le mercredi ne remporte que 8 %. Cette journée est consacrée aux familles et aux ateliers artistiques et jeux.

Cette faiblesse peut être expliquée grâce aux réponses des questions suivantes :

Etes-vous inscrit dans une asso pour pratiquer des loisirs créatifs ?	Total
OUI	16%
NON	68%
NSP	16%



Combien payez-vous vos ateliers de loisirs créatifs si vous en pratiquez ?	Total
NSP	16%
15\20	16%
20\25	0%
25\30	4%
30\35	4%
35+	4%

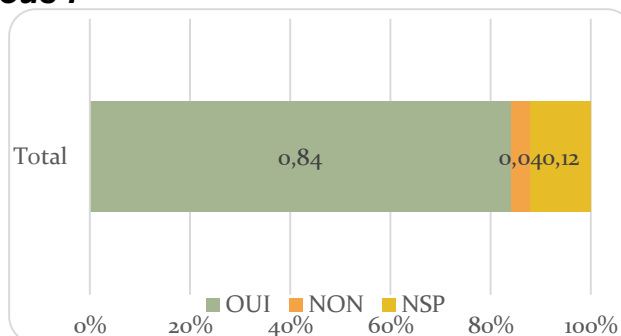


Effectivement, seul 16 % des familles sont membres d'associations proposant des loisirs créatifs et consacrent moins de 20 €/an à ces loisirs ! Ce n'est donc pas une question d'argent car les associations proposent des ateliers à très faible coût. Mais peut-être n'est-ce pas dans les mentalités ou c'est un manque de diversité ?

Si vers le milieu du XIXe siècle, Montluçon se transforme en une agglomération urbaine industrielle, et si dans les années 1840-1850, la ville se mue en bastion sidérurgique et connaît un essor fulgurant, l'on peut penser que malgré les recherches architecturales caractéristiques des édifices liées à ces époques, le « milieu artistique » classique n'a pas trouvé sa place.

N'y aurait-il pas un manque à combler ? Le Turbule en est persuadé pour les raisons expliquées ci-dessous !

Est-ce que vous pensez qu'allier un bar resto et des animations culturelles est une bonne idée ?	Total
OUI	84%
NON	4%
NSP	12%



Aucun Beaux-arts, ni école d'art ne sont installés dans la ville. Seul les ateliers d'art municipaux sont présents et semblent plutôt limités par les techniques proposées.

Le Shakers, résidence d'artistes proposent quelques activités et expositions mais pas de mise à jour du site et donc, selon la vision que nous avons de l'art, peu interactif.

Nous espérons par l'offre très diversifiée et originale de nos ateliers et les expositions d'artistes peintres que nous sommes prêt à découvrir et à aller chercher sur toute la France, lever l'intérêt des Montluçonnais aux arts créatifs et à la peinture.

Nous rappelons que les arts théâtraux sont bien représentés par « LE FRACAS », et nous mettrons en place avec les comédiens des spectacles de type pièges et matchs d'improvisations au Turbule (en plus de la ligue d'impro. De Clermont-Ferrand).

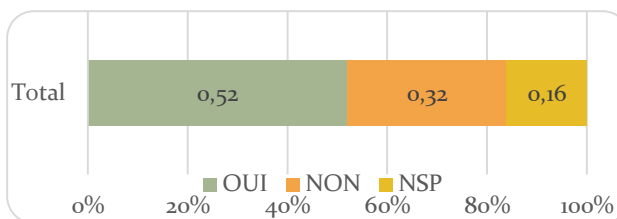
L'idée étant également de proposer des Boeufs en soirée avec les musiciens connus se produisant au « GUINGOIS » (salle de concert) en échange d'une table réservée au Turbule pour ces « têtes d'affiches », tout est question de négociation...

84 % des personnes interrogées pensent qu'allier des animations culturelles à un Bar/Restaurant est une bonne idée.

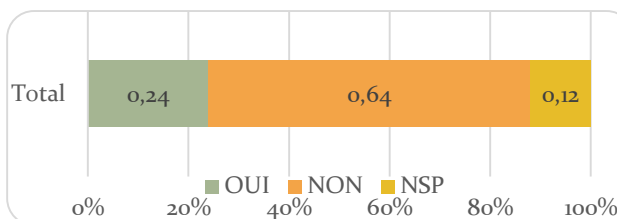
C'est la tendance dans toutes les grandes villes car le message institutionnel concernant l'alcool est clair : boire ou conduire, il faut choisir. Beaucoup de bars classiques ont fermés pour laisser la porte ouverte aux bars culturels qui se « rattrapent » sur des plats conviviaux qu'ils proposent à leurs clients au milieu d'animations culturelles conviviales.

B - Les jeux géants

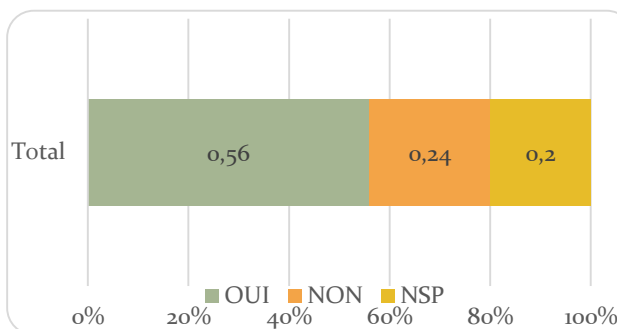
Jouez-vous aux jeux de sociétés ?	Total
OUI	52%
NON	32%
NSP	16%



Connaissez-vous les jeux géants en bois ?	Total
OUI	24%
NON	64%
NSP	12%



Si une animatrice s'occuperait du repas et des animations de vos enfants, sortiriez-vous plus souvent avec eux ?	Total
OUI	56%
NON	24%
NSP	20%



52 % aiment jouer avec des jeux de société parce que c'est convivial et 56 % sortiraient plus souvent en famille si une animatrice s'occupait des enfants.

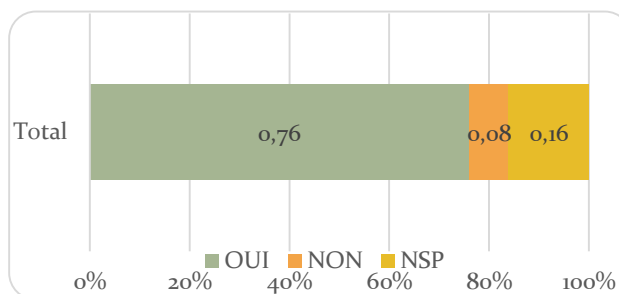
Les ludothèques ou joujouthèques ont été créées depuis 1972...Il n'en existe aucune à Montluçon alors qu'elle est la première ville du département. Nous n'avons donc pas de concurrence sur ce thème.

64 % ne connaissent pas les jeux géants en bois qui ont, avec les ludothèques et depuis 2007, en France, un développement fulgurant.

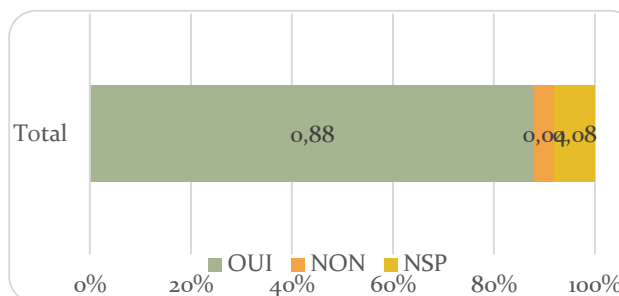
En proposant des animations jeux géants, nous testons la clientèle pour une future ludothèque privée sous la forme d'un parc de jeux dans le jardin du turbule tout en satisfaisant les amoureux des jeux de société.

C - La carte du Turbule

Aimez-vous le concept des Tartines gastronomiques ?	Total
OUI	76%
NON	8%
NSP	16%



Aimez-vous la cuisine du monde qui est parfois salée sucrée, épicée ?	Total
OUI	88%
NON	4%
NSP	8%

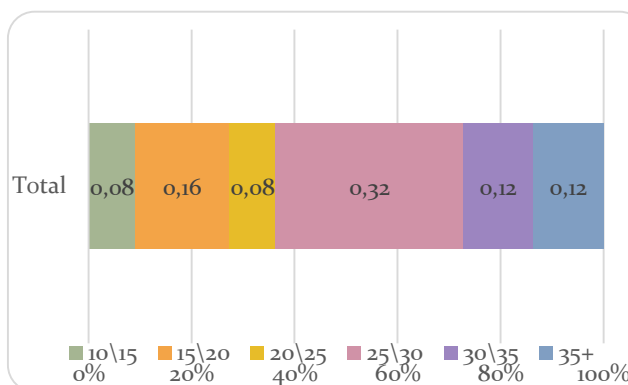


La carte du midi se veut carte des îles : il était important de connaître l'avis du palais métropolitain. Nous étions très sceptiques. Le salé/sucré/épicé, typique de la cuisine exotique ne plait pas à tout le monde. Si les réponses n'avaient pas été aussi radicales nous changé la carte vers une plus classique, mais les 88 % de OUI pour le goût, nous ont ravis. Nous pourrions donc mettre à profit notre savoir culinaire et proposer une cuisine tout en nuances.

Il y a plusieurs raisons au choix de proposer des tartines gastronomiques le soir : rapidité, simplicité d'exécution, peu de pertes et convivialité, si c'est gastronomique c'est aussi sans chichi. Cela laisse ainsi plus de place à un contact fort avec la clientèle. 76 % de convaincus.

D - Le budget.

Quand vous allez au resto combien dépensez vous par personne ?	Total
10\15	8%
15\20	16%
20\25	8%
25\30	32%
30\35	12%
35+	12%



Nrp 12 %

Le panier moyen évalué dans notre prévisionnel est de 17.50 €.
Les différentes tartines proposées de 10 à 18 € sont donc accessibles à tous budgets.
Et si 12 % le dépassent largement, il s'agit là d'une sortie dans un « grand restaurant » ou ...alors, Il est connu que dans la restauration, c'est souvent le vin qui fait l'addition...

PS : Le Turbule pourrait être qualifié de snack-bar, car ce type de restauration propose des sandwichs. Si la tartine peut être assimilée, le terme de snack serait trop réducteur car la qualité, la présentation et la fraîcheur des produits est très importantes pour nous et nous travaillerons essentiellement avec les agriculteurs d'Auvergne.
Egalement, nous proposons en accompagnement des salades recherchées et nous ne proposerons pas de fritures telles que les snack-bars proposent. Ce n'est pas non un repas que l'on mange sur le pouce comme au snack même si on peut se contenter de la tartine....

Alors que serons-nous ?

Il faudrait l'inventer...

Un concept qui fera parler de lui.

