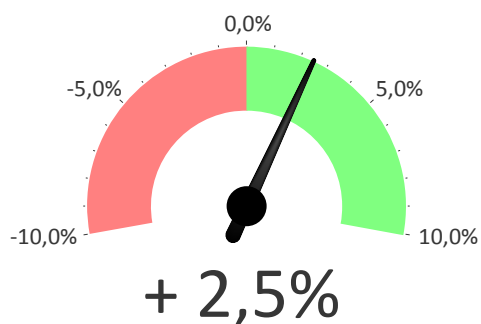


Evolution mensuelle du trafic passagers



	Mai 2014 / 2013		Cumul 2014 (Mn de Pax)	Évolution cumul 2014 / 2013
Trafic intérieur	-3,6%	↓	11,8	-0,6%
Métropole Intérieur	-3,9%	↓	9,3	-1,3%
dont radiales	-3,8%	↓	6,5	-0,1%
dont transversales	-4,2%	↓	2,9	-3,9%
Métropole - Outremer	-2,5%	↓	1,6	2,6%
Outremer Intérieur	-0,6%	↓	0,8	0,4%
Trafic international	4,1%	↑	43,5	4,5%
Métropole - International	4,1%	↑	42,6	4,5%
dont Union Européenne (UE28)	4,5%	↑	23,7	4,3%
dont Europe hors UE	3,2%	↑	3,6	5,9%
dont Amérique	5,3%	↑	4,6	4,6%
dont Asie-Pacifique	5,7%	↑	4,3	5,6%
dont Afrique	0,9%	↑	6,4	3,7%
Outremer - International	3,4%	↑	0,9	6,2%
Total trafic France	2,5%	↑	55,3	3,4%

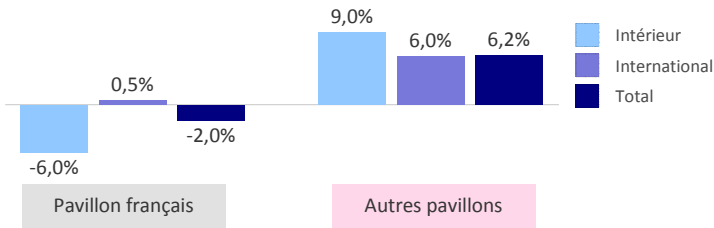
Trafic des principales liaisons*

* Liaisons internationales vers ou depuis la France métropolitaine

Mai 2014 / 2013			Cumul 2014 (Mn de Pax)	Évolution cumul 2014 / 2013
5,9%	AFRIQUE	Algérie	1,5	9,2%
2,6%		Maroc	2,2	7,0%
-5,9%		Sénégal	0,2	-8,6%
-3,7%		Tunisie	1,0	-1,2%
2,4%	AMÉRIQUE	Brésil	0,4	-0,3%
5,7%		Canada	0,6	1,9%
8,1%		États-Unis	2,5	7,1%
1,2%	ASIE	Chine	0,8	-0,6%
10,7%		Émirats Arabes Unis	0,7	9,2%
9,4%		Japon	0,6	4,8%
-0,9%	EUROPE	Allemagne	3,3	0,0%
5,5%		Espagne	4,0	3,8%
4,2%		Italie	4,0	3,8%
3,7%		Royaume-Uni	4,4	3,7%
-4,0%		Turquie	1,0	4,5%
0,3%	MÉTROPOLE	Paris-Toulouse	1,3	0,4%
-8,3%		Paris-Nice	1,2	-1,7%
-6,6%		Paris-Marseille	0,6	-2,0%
4,5%		Bordeaux-Lyon	0,2	0,9%
-3,8%	OUTREMER	Paris-Guadeloupe	0,6	1,8%
-2,7%		Paris-La Réunion	0,4	-0,6%
-4,4%		Paris-Martinique	0,5	6,5%
-11,5%		Fort de France-Pointe à Pitre	0,1	-4,6%

Trafic par pavillon

Mai 2014 / 2013



Cumul 2014
(Mn de Pax)

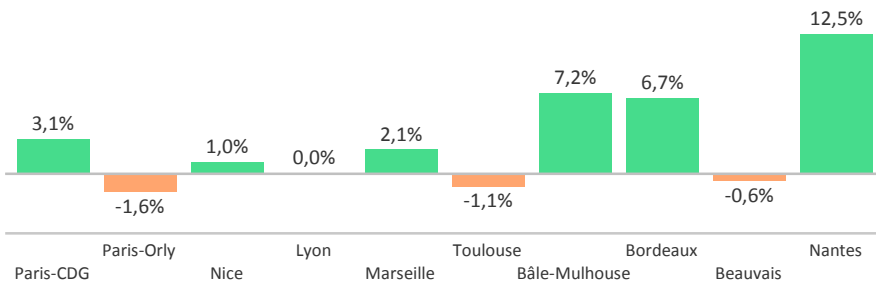
Évolution cumul
2014 / 2013

Pavillon français	Intérieur	10,0	-1,3%	↓
	International	15,4	1,7%	↑
	Total	25,5	0,5%	↑
Autres pavillons	Intérieur	1,8	3,0%	↑
	International	28,1	6,2%	↑
	Total	29,9	6,0%	↑

Trafic aéroportuaire *

* Pax totaux (locaux + transit)

Mai 2014 / 2013



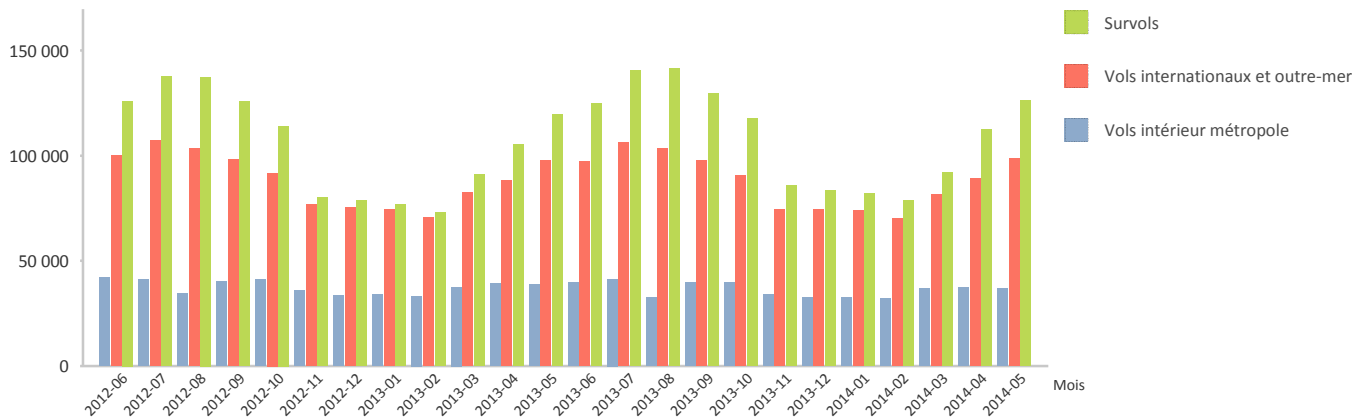
Cumul 2014
(Mn de Pax)

Évolution cumul
2014 / 2013

Paris-CDG	24,9	3,8%	↑
Paris-Orly	11,3	3,7%	↑
Nice	4,2	1,3%	↑
Lyon	3,3	-2,1%	↓
Marseille	3,1	1,2%	↑
Toulouse	3,0	-0,8%	↓
Bâle-Mulhouse	2,3	6,4%	↑
Bordeaux	1,9	5,8%	↑
Beauvais	1,5	4,1%	↑
Nantes	1,5	5,5%	↑

Mouvements IFR* contrôlés

* Vols aux instruments - France métropolitaine, Source DGAC/DSNA/DO



Mai 2014 / 2013

Cumul 2014
(mouvements)

Évolution cumul
2014 / 2013

Vols intérieur métropole	-5,5%	↓	175 435	-4,2%	↓
Vols internationaux et outre-mer	1,3%	↑	413 360	-0,1%	↓
Survols	5,5%	↑	491 610	5,6%	↑
Total	2,2%	↑	1 080 405	1,7%	↑

tendanCiel fournit une estimation du trafic de passagers élaborée à partir des données d'un panel d'aéroports de Métropole et d'Outremer représentant en flux plus de 95% du trafic passager réalisé en France. Les corrections apportées ultérieurement à celles-ci ainsi que la représentativité - variable selon les faisceaux - du trafic des aéroports du panel peuvent conduire à des résultats définitifs légèrement différents.

Pour chaque rubrique sont indiqués le taux d'évolution du mois observé par rapport au même mois de l'année précédente, le nombre cumulé de passagers comptabilisés depuis le début de l'année et son taux d'évolution rapporté à l'année précédente pour la même période de référence.

Les données passagers (pax) sont exprimées en millions (Mn). Les données par aéroport incluent les passagers en transit. Les flux de trafic sont donnés par région OACI (à l'exception des îles Canaries agrégées aux données Espagne et UE).