

TeamViewer

Installation et utilisation de TeamViewer dans le but de contrôler sa machine à distance de façon sécurisée et facile.

- Télécharger TeamViewer à l'adresse suivante :

<http://www.teamviewer.com>

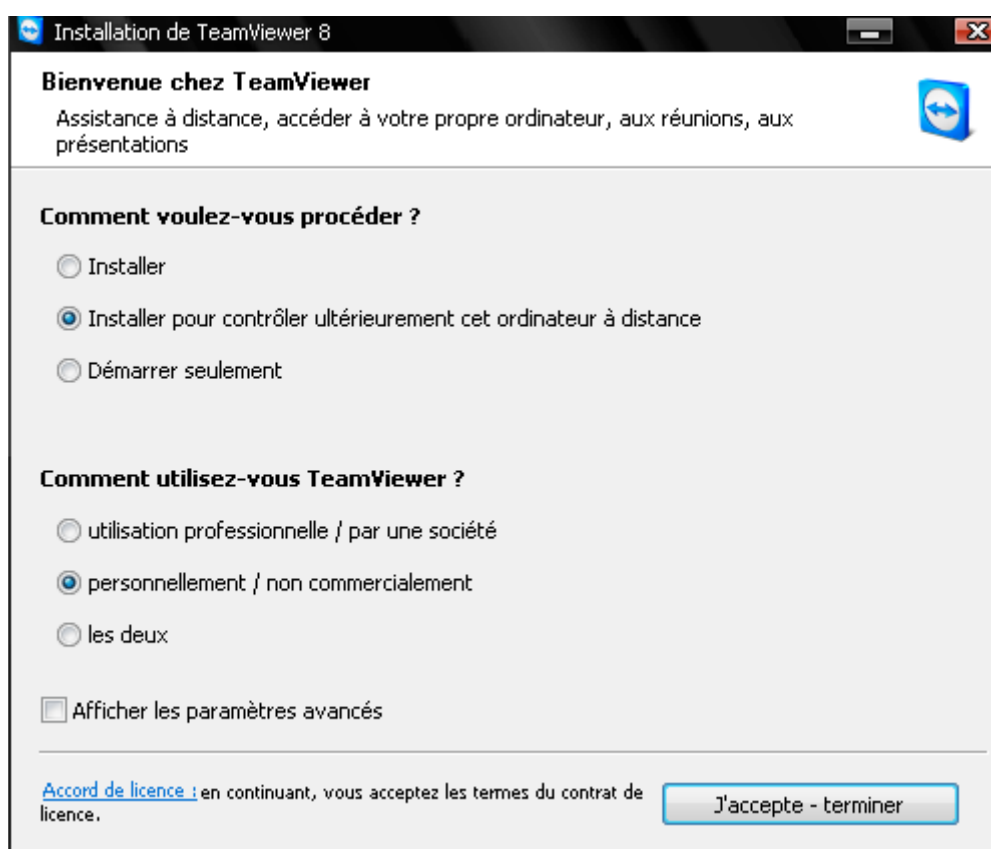
- Installation :

Attention lors de l'installation veuillez cocher les cases suivantes :

Sur la machine qui sera contrôlée :

« Installer pour contrôler ultérieurement cet ordinateur à distance »

« Personnellement / non commercialement »



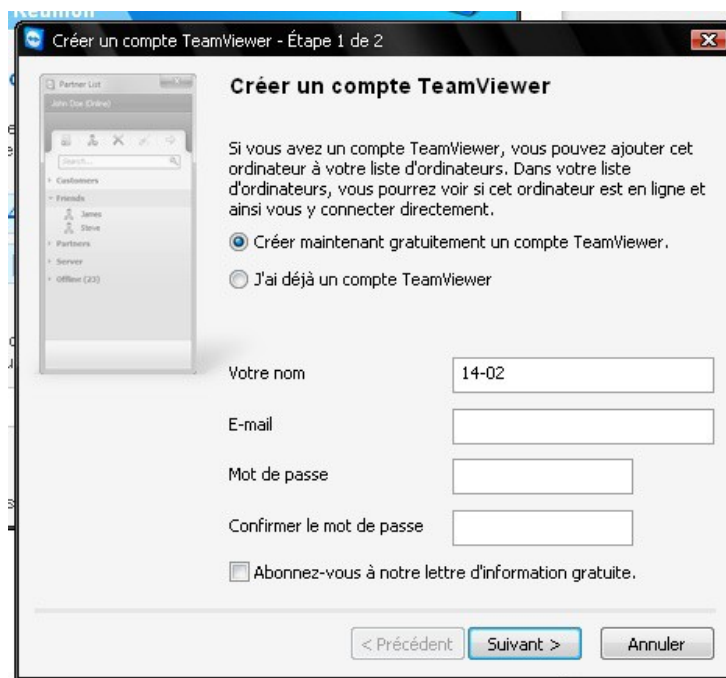
Sur la machine qui servira à contrôler l'ordinateur à distance :

« Installer »

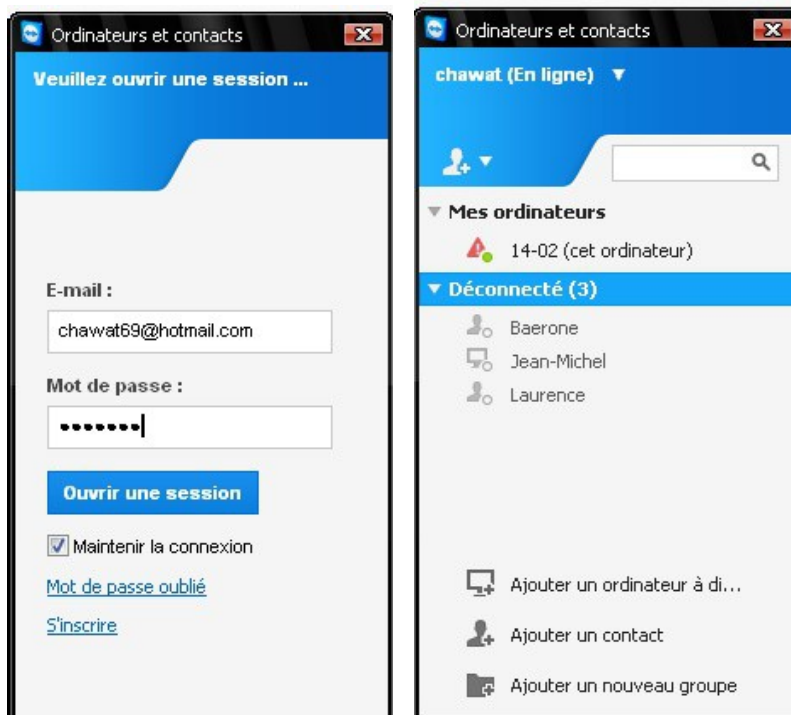
« Personnellement / non commercialement »

Les autres options sont utiles pour les sociétés et ne nous intéresse donc pas pour l'instant.

- Pour créer un compte il vous faudra cliquer sur « Ordinateur et contact » et dans la nouvelle fenêtre cliquer sur s'inscrire. Rentrez vos informations de comptes et créer le.



- Ensuite connectez vous avec votre compte, dans la liste vous verrez « Mes Ordinateurs » ainsi que le nom de l'ordinateur sur le quel vous êtes (rien ne vous empêche de le renommer) il vous suffira d'installer TeamViewer sur les autres ordinateurs que vous souhaitez contrôler et de vous connectez avec votre compte pour voir la liste de vos ordinateurs.



- Pour paramétrer vos ordinateurs pour faciliter l'accès à ceux-ci faite un clic droit sur le nom de l'ordinateur pour cliquez sur la petite roue et faite propriété
- Dans la nouvelle fenêtre aller sur « Mode d'authentification » et sélectionner « Authentification TeamViewer » Grâce à cette option vous pourrez vous connecter sur cette ordinateur via un autre ordinateur en entrant simplement votre login et mot de passe de votre compte TeamViewer.
- Pensez aussi à sélectionner « Autoriser la saisie distante » dans « Saisie distante » sinon vous ne pourrez pas vous connecter à cette machine.



- Voilà votre Teamviewer est paramétrer vous n'aurez plus qu'a sélectionner le pc sur le quel vous souhaitez vous connecter.