

Olivine

Les photos



Comment le reconnaître?

Sans analyseur

- Limpide
- [Relief](#) fort.
- Craquelures fréquentes.

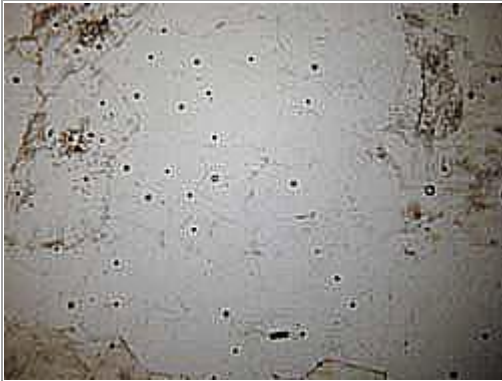


Avec analyseur

- [Teintes de polarisation](#): vives et pures du 2^o ordre voire 3^o (irisations)
- [Extinction](#) droite.

Quartz

Les photos



Comment le reconnaître?

Sans analyseur

- Incolore et limpide.
- [Relief](#) nul par définition.
- Pas de [pléochroïsme](#).



Avec analyseur

- [Teintes de polarisation](#) : gris (1^{er} ordre)
- [Extinction](#) droite, parfois roulante.



Mica noir (biotite)

Les photos	Comment le reconnaître?
	<p>Sans analyseur</p> <ul style="list-style-type: none">○ Sous forme de baguettes ressemblant à des lames de parquet.○ Relief moyen.○ Pléochroïsme brun - beige très net.○ Un clivage parfait dans la direction d'allongement du minéral.○ Fréquentes inclusions de zircons.
	<p>Avec analyseur</p> <ul style="list-style-type: none">○ Teintes de polarisation : couleurs vives du second ordre, en partie masquées par sa forte couleur d'absorption (brune).○ Extinction : droite.



Mica blanc (Muscovite)

Les photos	Comment le reconnaître?
	<p>Sans analyseur</p> <ul style="list-style-type: none">○ Incolore, limpide, ressemble à des petites baguettes allongées le plus souvent.○ Relief moyen.○ Pas de pléochroïsme.○ Clivages très nets.
	<p>Avec analyseur</p> <ul style="list-style-type: none">○ Teintes de polarisation : vives et pures du 2ème ordre.○ Extinction : droite par rapport à l'allongement.

Clinopyroxène

Les photos	Comment le reconnaître?
	<p>Sans analyseur</p> <ul style="list-style-type: none">○ Incolore○ Relief fort.○ Présence de deux clivages à 87°.
	<p>Avec analyseur</p> <ul style="list-style-type: none">○ Teintes de polarisation de la fin du 2° ordre (jaune orangé ou marron fréquents).○ Macles fréquentes parfois en sablier.○ Extinction oblique, angle entre 30 et 40°.



Orthopyroxène

Les photos	Comment le reconnaître?
	<p>Sans analyseur</p> <ul style="list-style-type: none">○ Faiblement coloré, très légèrement gris.○ Relief très fort.○ Présence de deux clivages grossiers
	<p>Avec analyseur</p> <ul style="list-style-type: none">○ Teintes de polarisation : du premier ordre, parfois vives du début du 2° ordre (orangé à rougeâtre)○ Macles fréquentes.○ Extinction ???oblique, angle d'environ 45°.

Feldspaths alcalin (k) : Orthose

Les photos	Comment le reconnaître?
	<p>Sans analyseur</p> <ul style="list-style-type: none">○ Incolore, mais souvent "poussiéreuse" (voir photo) avec une légère teinte brune.○ Relief très faible, voire négatif○ Présence d'un clivage parfois visible.
	<p>Avec analyseur</p> <ul style="list-style-type: none">○ Teintes de polarisation : dans le gris clair du 1er ordre.○ Macle simple de Karlsbad, très fréquente.

Feldspath : Plagioclase (Na ; Ca)

Les photos	Comment le reconnaître?
	<p>Sans analyseur</p> <ul style="list-style-type: none">○ Incolore, mais parfois troublé par des paillettes de mica blanc.○ Relief variable, de négatif (Albite) à positif (Labradorite)
	<p>Avec analyseur</p> <ul style="list-style-type: none">○ Teintes de polarisation : dans le gris blanc du 1er ordre, parfois jaune pâle.○ Macles polysynthétiques caractéristiques.

