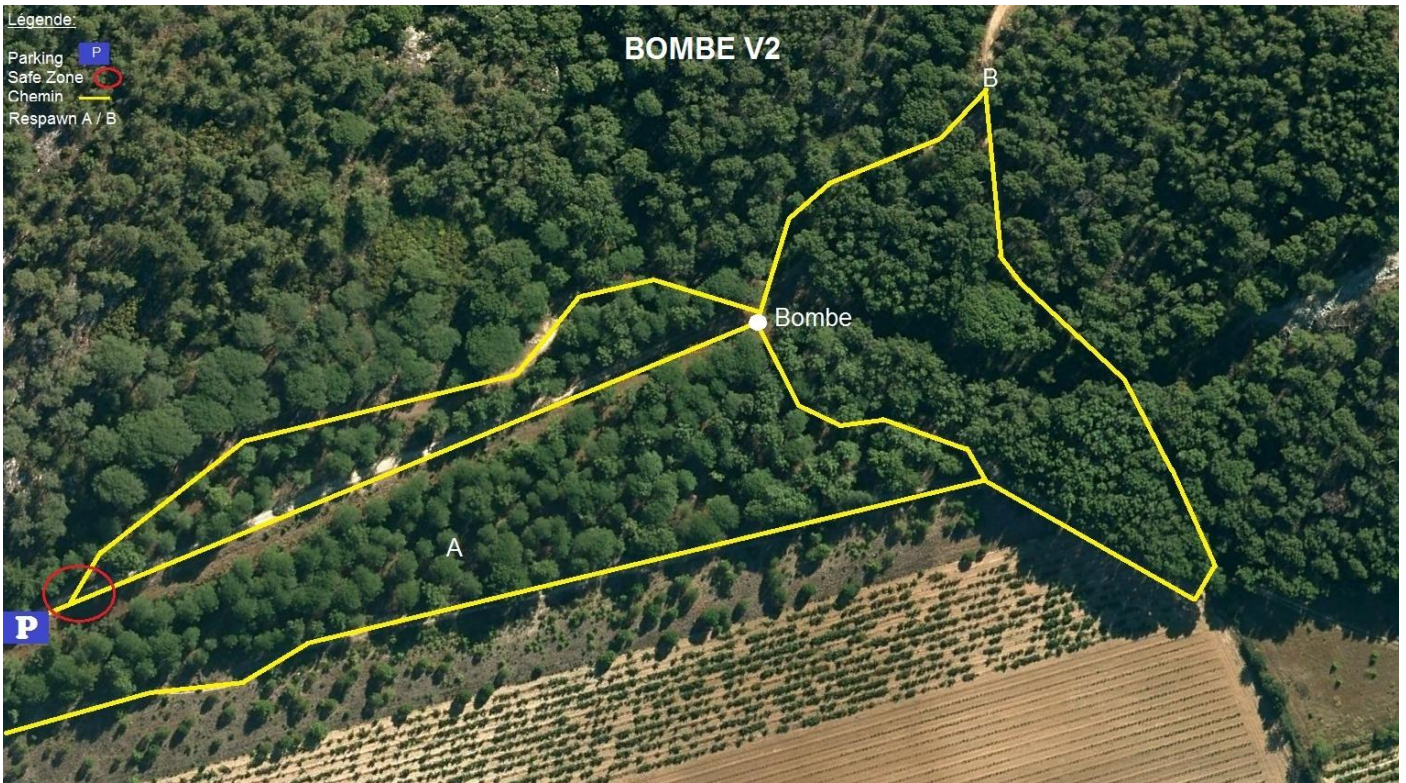


BOMBE V2



Scénario Attaque/ Défense avec bombe.

Limite de temps : 30 minutes

Respawn : illimités

Equipe A : Attaquant

Equipe B : Défenseur

OUT réplique : Oui

La bombe est placée au niveau du poteau jaune au milieu du terrain, son chronomètre est réglé à 3 minutes.

L'équipe A, a pour but d'amorcer la bombe et la faire exploser, ils ont pour cela 30 minutes pour y arriver, chaque joueur OUT retourne à son spawn (A) puis repart à l'attaque.

L'équipe B, a pour but d'empêcher l'équipe A d'amorcer la bombe, chaque joueur OUT retourne à son spawn (B) puis repart défendre.

Fin de partie :

La bombe explose dans le temps imparti l'équipe A gagne.

Le temps est écoulé la bombe est intact l'équipe B gagne.