



MINISTÈRE DE L'AGRICULTURE
ET DU DÉVELOPPEMENT RURAL

INSTITUT NATIONAL DE LA
PROTECTION DES VÉGÉTAUX

STATION RÉGIONALE DE LA
PROTECTION DES VÉGÉTAUX
CONSTANTINE

Wilayate concernées : Constantine, Bordj Bou Arréridj
Jijel, Mila, Sétif, Oum EL Bouaghi

Siège de la station : 5^{ème} km route de Batna
Adresse postale : BP 41 - 25022 - Les mûriers
Constantine

Téléphone : 031 63 64 63

Téléfax : (031) 63 64 63 / 62 45 25

email : srpv25@hotmail.fr

التنبيهات الزراعية Avertissements Agricoles



وزارة الفلاحة
والتنمية الريفية

المعهد الوطني لوقاية النباتات

المحطة الجهوية
لوقاية النباتات بقسنطينة

الولايات المعنية : برج بوعريريج،
قسنطينة، جيجل، ميلة، سطيف، أم البواقي

مقر المحطة : الكائن الخامس - طريق باتنة
خزان المحطة : ص.ب. 41 - 25022 - حي التوت - قسنطينة

031 63 64 63 :

(031) 63 64 63 / 62 45 25 :

البريد الإلكتروني : srpv25@hotmail.fr

BULLETIN N° 12 03 juin 2015

CARPOCAPSE DES POMMES ET DES POIRES (*Cydia pomonella*)

Le carpocapse « *Cydia pomonella* » est l'un des plus redoutables insectes ravageurs des pommes et des poires, il diminue la valeur quantitative et qualitative de la récolte.

Les relevés des piégeages sexuels effectués au cours de cette semaine ont montré une nouvelle sortie massive des papillons de carpocapse sur pommier « Golden delicious » et poirier sur la variété « Santa maria » essentiellement dans la commune de Hamma Bouziane, wilaya de Constantine.

L'importance des captures fait craindre des dégâts appréciables sur fruits en cas de non intervention chimique, d'autant que le stade végétatif des pommes et des poires est très réceptif aux attaques de ce bio agresseur.

A cet effet, il est recommandé aux arboriculteurs d'effectuer un traitement le plus tôt possible sur l'ensemble des vergers de pommier et poirier en production avec l'un des produits homologués.



Adulte



Oeuf près de l'éclosion



Larve



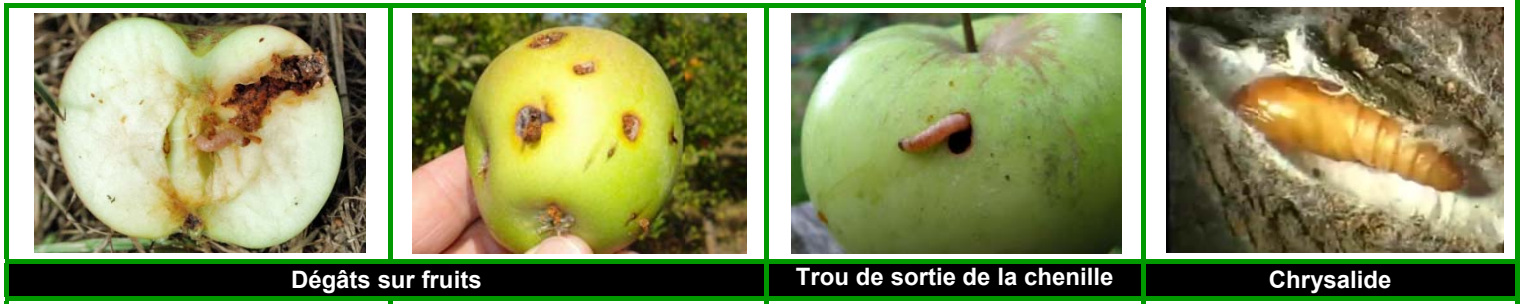
Chrysalide



Dégâts sur fruits



Trou de sortie de la chenille





MINISTRE DE L'AGRICULTURE
ET DU DEVELOPPEMENT RURAL

INSTITUT NATIONAL DE LA
PROTECTION DES VEGETAUX

STATION REGIONALE DE LA
PROTECTION DES VEGETAUX
CONSTANTINE

Wilayate concernées : Constantine, Bordj Bou Arréridj
Jijel, Mila, Sétif, Oum EL Bouaghi

Siège de la station : 5^{ème} km route de Batna
Adresse postale : BP 41 - 25022 - Les mûriers
Constantine

☎ : 031 63 64 63
☎ : (031) 63 64 63 / 62 45 25
email : srpv25@hotmail.fr

التنبهات الزراعية Avertissements Agricoles



وزارة الفلاحة
والتسمية الريقية

المعهد الوطني لوقاية النباتات

المحطة الجهوية
لوقاية النباتات بقسنطينة

الولايات المعنية : برج بوعريش،
قسنطينة، جيجل، ميلة، سطيف، أم البواقي
مقر المحطة : الكائن بالخاسن - طريق باتنة
خون المحطة : ص. 41 - 25022 - م. ص. قسنطينة

031 63 64 63 : ☎
(031) 63 64 63 / 62 45 25 : ☎
البريد الإلكتروني : srpv25@hotmail.fr

03 جوان 2015

إنذار مبكر رقم 12

دودة التفاح والإجاص

تعتبر دودة التفاح والإجاص « *Cydia pomonella* » من بين الآفات الرئيسية التي تؤدي إلى انخفاض في المحصول كما ونوعا.

سجلت المصائد الفيرومونية خلال هذا الأسبوع خروج عدد كبير من فراشات دودة التفاح والإجاص خاصة على أشجار التفاح نوع قلدان دليسيوز والإجاص نوع صانتا مريا ببلدية حامة بوزيان، ولاية قسنطينة.

تشكل هذه الأعداد الهائلة من الفراشات الملتقطة مخاوف وقوع خسائر ملموسة على الثمار في حالة عدم التدخل بعلاج كيميائي ولاسيما أن مرحلة نمو التفاح والإجاص في هذه الفترة هي عرضة للهجوم من قبل هذه الحشرة الضارة.

ولهذه الغاية، فإن مزارعي الأشجار المثمرة مدعوون للقيام بالعلاج في أقرب وقت ممكن على جميع بساتين التفاح والإجاص المنتجة بإحدى المبيدات المرخصة.



الحشرة البالغة



البيضة قبيل مرحلة الفقس



اليرقة



الخسائر على الثمار



فتحة خروج اليرقة



خادرة

قائمة المبيدات المعتمدة لاستخدامها ضد دودة التفاح والإجاص

Liste des produits homologués à utiliser contre le carpocapse des pommes et des poires (*Cydia pomonella*)

الاسم التجاري Nom commercial	المادة الفعالة Matière active	الجرعة Doses	الاسم التجاري Nom commercial	المادة الفعالة Matière active	الجرعة Doses
AKITO	Beta-cypermethrine	0.3-0.4 l/ha	DURSBAN	Chlorpyrifos-ethyl	125 ml/hl
ALFACITAN 10 EC	Alpha-cypermethrine	10-15 ml/hl	ECLAIRCIS	Carbaryl	100 g/hl
ALPARGITE	Propargite	75 ml/hl	ELECTRA	Lufenuron	1 l/ha
ALPHACITIN 5 EC	Alpha-cypermethrine	50 cc/hl	FAST	Esfenvalerate	150 ml/hl
ALPHASHAKTI	Alpha-cypermethrine	75 ml/hl	FLUROFOS	Chlorpyrifos-ethyl	125 ml/hl
ALPHYTHRINE 25EC	Deltamethrine	0.3-0.4 l/ha	FOSLETE 50	Phosmet	150-250 g/hl
ARDOFOS	Chlorpyrifos-ethyl	125 ml/hl	FOSTAN	Chlorpyrifos-ethyl	30-50 ml/hl
ARRIVO	Cypermethrine	13-20 ml/hl	GUERISSEUR	Deltamethrine	0.2-0.3 l/ha
BATON 100 EC	Bifenthrine	150 ml/hl	GUFOS	Chlorpyrifos-ethyl	30-50 ml/hl
BIOPROT KURSTAKI	Bacillus Thurgiensis	0.1 kg/hl	INSEGAR	Fenoxycarb	30-40 g/hl
BISECT	Bifenthrine	0.3 l/ha	KARATE 5 EC	Lambda cyhalothrine	0.175 l/ha
CALYPSO	Thiaclopride	0.25 l/ha	KARATE (technologie Zeon)	Lambda cyhalothrine	175 ml/hl
CARBAFOR	Carbaryl	100 g/hl	KARATEKA	Lambda cyhalothrine	0.175 l/ha
CARBONYL EC	Chlorpyrifos+Methomyl	100-150 ml/hl	KATOX	Lambda cyhalothrine	50 ml/hl
CHECK 10 EC	Beta-cypermethrine	0.2-0.3 l/ha	LAIN DAN	Diazinon	0.5-1.2 l/ha
CHLORBAN	Chlorpyrifos-ethyl	150-200 ml/hl	LAMDACYTRINE 25 EC	Lambda cyhalothrine	35 ml/hl
CHLORCYRINE 220 EC	Chlorpyrifos+cypermethrine	100 ml/hl	LAMDATHRINE 25 EC	Lambda cyhalothrine	30-60 ml/hl
CHLOROFOS 48 EC	Chlorpyrifos ethyl	125-150 ml/hl	LANNATE 20 L	Methomyl	375 ml/hl
CHLORPYR AA 480	Chlorpyrifos ethyl	0.104 l/ha	LAREX 250 SL	Methomyl	150-200 ml/hl
CIRTAN EC	Cypermethrine	75 ml/hl	LERATEX	Lambda cyhalothrine	25-60 ml/hl
COBRA	Chlorpyrifos+Dimethoate	1.5-2.5 l/ha	LIMANATE 20	Methomyl	150 ml/hl
CYATIRIN 10 EC	Cypermethrine	50-100 cc/hl	LUFOX	Fenoxycarb+Lufenuron	100-150 ml/hl
CYM 25	Cypermethrine	100-150 ml/hl	LUMINAR 25 WP	Methomyl	150-200 g/hl
CYPERMETHRINE 10	Cypermethrine	25-50 ml/hl	MATCH	Lufenuron	1 l/ha
CYPERMIGHT10 EC	Cypermethrine	25-50 ml/hl	MATCH GOLD	Lufenuron	1 l/ha
CYREN	Chlorpyrifos-ethyl	150-200 ml/hl	METHONATE	Methomyl	1.5 kg/ha
CYRUX	Cypermethrine	10 ml/hl	MONTSAN 25 EC	Carbosulfan	100-150 ml/hl
DELCTACAL 25 EC	Deltamethrine	300 ml/ha	NETPOMME	Carbaryl	100 g/hl
DELTAJET	Deltamethrine	0.3-0.4 l/ha	NOMOLT	Teflubenzuron	33 ml/hl
DELTAMAC 2.5 EC	Deltamethrine	300-400 ml/ha	PHOENIX	Lambda cyhalothrine	170 à 250 ml/ha
DELTAPLAN	Deltamethrine	0.3 l/ha	PHYTOMILIN 25 Wp	Diflubenzuron	50 g/hl
DELTATOP	Deltamethrine	0.3-0.4 l/ha	PORMETO 20	Methomyl	150-200 ml/hl
DELTATOX 25 EC	Deltamethrine	0.3-0.4 l/ha	POWER 10%	Cypermethrine	25-50 ml/hl
DELTRINE	Deltamethrine	0.3-0.5 l/ha	PROTEUS 110 OD	Thiaclopride+Deltamethrine	0.6 l/ha
DELTATOP	Deltamethrine	0.3-0.4 l/ha	PROTEUS 170 OD	Thiaclopride+Deltamethrine	0.6 l/ha
DELTATOX 25 EC	Deltamethrine	0.3-0.4 l/ha	PYRO 48 SC	Thiaclopride	20 ml/hl
DELTRINE	Deltamethrine	0.3-0.5 l/ha	RIDER	Lambda cyhalothrine	90 g/ha
DIAZINON	Diazinon	75-125 ml/hl	RIVANATE 20 L	Methomyl	375 ml/hl
DIPEL 8 L	Bacillus Thuringiensis	0.5-1 l/ha	SUPER ALPHA 25 EC	Esphenvalerate phenvalerate	50 ml/hl
DIPEL DF	Bacillus Thuringiensis	0.1-1 kg/ha	TATAREEVA 2.5 EC	Lambda cyhalothrine	35 ml/hl
DIPTAN 50	Trichlorfon	250-400 ml/hl	TOP GUN	Lambda cyhalothrine	25-60 ml/hl
DOMINANT 2.5 EC	Beta-cyfluthrine	50 ml/hl	TRISTAR	Bifenthrine	12-40 ml/ha

Extrait de l'index des produits phytosanitaires à usage agricole, Edition 2011

للمزيد من المعلومات اتصلوا بالمحطة الجهوية لوقاية النباتات بالكيلومتر الخامس قسنطينة أو المصالح الفلاحية القريبة منكم.

Pour toutes informations complémentaires, prendre contact avec la SRPV ou le service technique le plus proche