



14/07/2015 (mise à jour 05/08/2015)

Rappel sur la création des 2 corps d'Armée .

Restructuration des troupes

1/ Concernant les opérations intérieur (comme l'opération anti afro-sex __ Rappel <http://www.fichier-pdf.fr/2015/02/24/le-fleau-de-d-ieu/le-fleau-de-d-ieu.pdf>) , je pense qu'il faut reconvertir les effectifs en une milice du Führer relativement indépendante de l'armée Allemande n°2 potentiel __ la solde dans ses milices sera renégocier à hauteur des 2000 Euros mais les engagements seront conserver (La milices s'occupe des affaires civils , elle reste indépendante de l'armé).

2/ Le Führer peut commencer la création de 2 corps d'armée en commençons par posé le potentiel de la 1er division dans chaque corps. Le premier corps est celui des troupes régulière du Führer exclusivement composer d'Allemand et le 2ieme corps d'Armée sera celui de la légion Allemande composer de volontaire de chaque nations à l'exception des Afros (ils vont gêner le bon fonctionnement des troupes et c'est pas compatible avec le programme). Voila mon conseil pour le nombre des effectifs d'une division : Une division sera composer de 12 000 hommes et sera divisé en 7 régiment ($12000/7=1714$ hommes par régiment) . ____ dans cette optique il faut commencer par la création du potentiel des 2 premières divisions dans les 2 corps d'armées , c'est a dire que chaque soldat des troupe régulière seront dans un régiment de la 1er division jusqu'à que cette division soit complète et on passe à la 2ieme division et ainsi de suite) .

Remarque : La légion Allemande → engagement de 7 ans .
-La langue d'usage est l'Allemand .
-La solde pour un soldat du rang : commence vers 1000 Euros net pendant la période de formation (~6 mois) ensuite sa monte progressivement jusqu'à 2000 Euros net pendant les 2 années qui suivent ____ il y a aussi les récompense qui vont avec la croix de fer .
-Les officiers sont Allemand (le temp de former des officiers étranger)
- L'engager volontaire doit être d'accord avec le programme dans l'éventualité d'une guerre mondial .

Classe pendant 2 mois avant engagement, ensuite une formation de 6 mois spécialisé dans le matériel de combat et les tactiques de guerre → (touche a toute les armes , conduit n'importe quoi , s'entraîne au tactiques d'attaque et au niveau physique

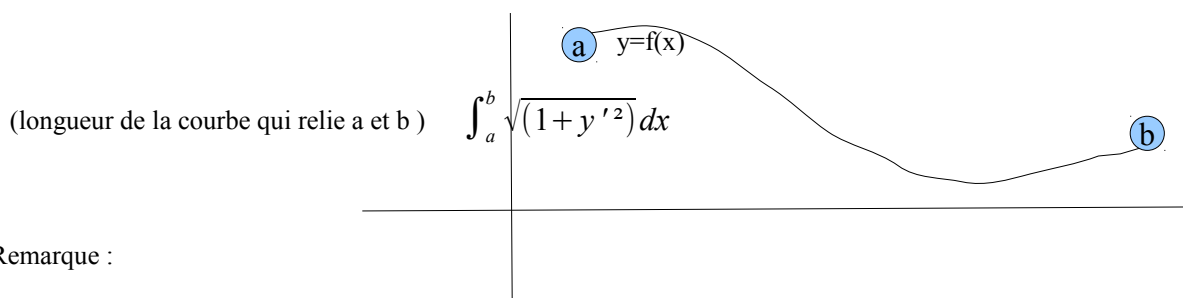
nécessaire , sa sera des unités efficace pour le combat qui seront envoyer pour ouvrir les chemins au reste des combattants et pour la police militaire) . Il y a aussi toute les autres formations spéciales dans tous les domaines (mécanique ou électricité , etc...) , ensuite il va au régiment qui l'envoiera dans les zones de combat . Pour les engager volontaire qui ne sont pas sélectionnés ou qui ne sont pas volontaires pour une formation spéciale , ils seront envoyés directement au régiment après les 2 mois de classe et passeront un stage d' 1 mois lié à leur fonction de 2^{ème} classe (combat , armement classique , aide mécano etc)

Il y a aussi des formations spéciales pour les volontaires élèves sous-officiers pour commencer directement avec le grade de sergent ____ 2^{ème} type de sergent , ceux qui sont rattachés à la formation spéciale pour le combat (ils font partie des régiments spécialisés dans l'attaque) et ceux qui seront incorporés dans des régiments de combat normale ou dans les régiments de logistique et génie militaire qui doivent passer une épreuve de sélection en mathématiques et physique → résolution des équations du 1^{er} degré , calcul barycentrique pour trouver *le point d'équilibre tactique d'un ensemble de forces , etc...

* c'est un truc à moi que j'avais bricolé dessus mais je me rappelle plus trop , l'idée c'était de donner un point pondéré à chaque dispositif ennemi dans la zone concernée pour savoir où se trouve le centre d'équilibre avec un simple calcul vectoriel ____ ex : étant donné une zone avec une distribution de troupes à ravitailler en munitions avec un seul convoi à protéger (50 hommes ici , 100 à deux km plus loin , 300 un km plus loin etc , ...total des effectifs dans la zone ~ 1000 répartie dans une zone de 100 km² à nettoyer complètement , le convoi peut s'arrêter au point d'équilibre des n points pondérés $\{ N_i, (x,y)_i \}$ avec N_i = nombre d'effectif au point $(x,y)_i$ ____ ensuite chaque groupe d'unité envoie un petit convoi à protéger pour le récupérer le ravitaillement.

(dans la pratique pas besoin de faire le calcul à la main , ça se fait avec un ordinateur portable en fonction des données).

Pour la distance du trajet ils pourront utiliser un logiciel de calcul des courbes approché en fonction de l'itinéraire sur la carte (programme avec les polynômes de Lagrange ou autre) ensuite la longueur du trajet sera donnée rapidement par le programme de calcul ...



Remarque :

La sélection pour ce genre de sergents est en partie basée sur les outils de calcul qui seront nécessaires pendant la formation (beaucoup d'heures de cours liées au problème courant qui se ramène à une équation du 1^{er} degré , ex : calcul du point d'intersection de 2 unités par rapport à leur vitesse et leur itinéraire) (c'est pour limiter les volontaires, les autres sergents potentiels suivent le chemin classique) ____ après 6 mois de formation le grade est validé par le colonel après quelques missions .

Rappel sur la section standard qu'il faut avoir au minimum (c'est suffisant pour attaquer n'importe quelle armée dans la 2^{ème} phase de la guerre mondiale et c'est suffisant pour les

interventions entre temp contre n'importe quel armée de guérilleros ou unité de navy seals qui n'ont pas la permission d'entrer dans un pay associé comme en Amérique du sud) .

Véhicules pour une section de combat :

-3 transporteur de troupe équipé de filtres NBC , d'un canon de 20 mm ou d'une 12,7 mm ,d' un pack de roquette amovible antichar et anti-hélico (Il faut faire les travaux soit même <http://www.fichier-pdf.fr/2015/05/12/pack-roquette/>)__ Avec un complément de blindage pour renforcer de l'intérieur avec des matériaux léger (doit bloquer le calibre de 20 mm dans toute les directions et le calibre de 30 mm sur l'avant du véhicule) _____ faut étudier les fibre de verre etc... __ Remarque : Le véhicule le plus adapter au niveau qualité prix c'est sûrement le BTR Russe.

-Une jeep blinder ou un 4ieme BTR équipé de filtres NBC pour transporter le chef de section , un poste de communication et un poste radar (fabrication artisanal fait en série par les ingénieur de l'armé si sa vaut le coup sinon acheter directement (~ 3 km de rayon).

-Un camion équipé de filtre NBC pour transporter une réserve en carburant (la section part avec le plein et peut augmenter l'autonomie avec un 2ieme plein transporter dans se camion) + quelques munitions de réserve (balle de 12,7 mm etc...) + des outils et des provisions en ration de combat au cas ou le ravitaillement en nourriture est retardé .

-Un camion équipé de filtre NBC et d'un pack de 64 mortier de 120 mm avec 2 recharges possible (total des obus : 192)

(Remarque : je parle de calibre 120 mm mais vous pouvez très bien prendre du calibre 130 mm ou 140 mm selon les tubes d'acier disponible ...(voir les tube inox hydraulique)... étant donné que les obus vont être en partie de fabrication artisanal en alu) <http://www.fichier-pdf.fr/2015/02/28/le-chargeur/> .

(Remarque : en tir tendue a 1 km on peut envoyer des obus flèche contre un char) **effectifs :**

- ~ 10 dans les 3 BTR d'attaque (1 chauffeur , un chef de bord avec la radio et le canon de 20 mm, un chargeur tireur de roquette au radar) + 7 panzer-grenadier . Total 30 __ (les canon de 20 et les roquettes sont en couverture ,en appui pour les 21 Stoßtrupp).

-3 dans le véhicule de ravitaillement (chauffeur , chef de bord avec la radio, tireur M60) et 3 dans le camion de mortier (chauffeur , chef de bord , chargeur d'obus avec la M60 sur le toit ouvrant) total : 6.

-4 dans le véhicule de commandement (Chauffeur , chef de section avec la radio , tireur canon de 20 mm et radar).

Total de la section : ~40 Combattants _____ chaque véhicule réserve une place pour pouvoir transporter des tenue NBC .

Chaque compagnie a aussi au moins un véhicule antiaérien avec un canon de 30 mm type Tunguska qui est placé pour couvrir la compagnie contre les hélico type apache ou les avions de chasse basse altitude et aider a la destruction des véhicule blinder avec son canon de 30mm <https://www.youtube.com/watch?v=keK8lsoE1y8> .

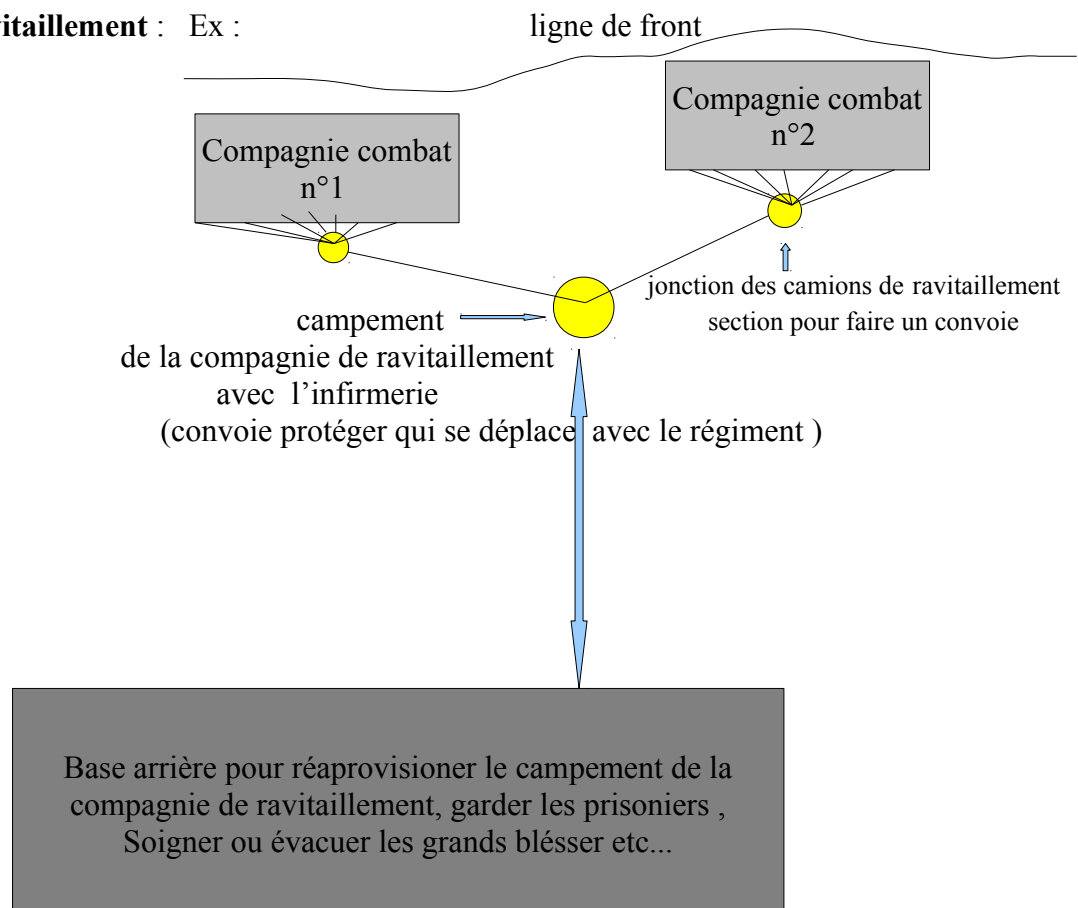
Composition d'une compagnie de combat → 7 sections de combats .

Composition d'un régiment de combat autonome → 5 compagnie de combat , 1 compagnie génie avec 1 infirmerie mobile (réparations matériel , dépannage , déminage etc...), et 1 compagnie pour le ravitaillement (nourriture, munition, carburant , vêtement et tout l'entretien) ___ total ~7 compagnies.

Une des sections dans la compagnie du génie est composé de femmes qui s'occupent des drones pour la reconnaissance , le soutien , le déminage , la récupération des blessés isolés etc... (3 camions avec à l'intérieur 6 poste de pilotage pour 2 = 18 drones) _ <http://www.fichier-pdf.fr/2014/04/04/drone/drone.pdf> etc....

(la solde des pilotes de drones est réduit à 1000 Euros étant donné qu'il s'occupe de rien (pilotage et entretien, pas de contact physique avec l'ennemi sur le terrain).

Principe de ravitaillement : Ex :



Convoie pour le ravitaillement de la compagnie → les 7 camions de ravitaillement + 1 BTR de combat et 1 camions mortier ____ Si le convoie est attaqué , les tireur M60 réplique , le BTR canarde au canon de 20 et le camions de mortier envoie une rafale d'obus en tir tendue ensuite le convoie reprend immédiatement sa route après avoir récupérer les blessés (des unités de combat vont venir s'ocuper de cette poche de résistant , le convoie lui doit continuer rapidement).



Rénovation des véhicules <http://www.fichier-pdf.fr/2015/07/18/renovation-des-vehicules/>

complément du régiment → véhicules de combat artisanal pour une campagne de soutien en réserve .

drone , biplace et monoplace

<http://www.fichier-pdf.fr/2015/07/30/drone-standard/> _____ <http://www.fichier-pdf.fr/2015/07/25/principe-de-conection-drone/> ___ Remarque : concernant la conection il y a une extention avec les drone eux même (relais unité dans chaque drone) et une extension avec les BTR (conection entre eux pour passer le relais jusqu'au drone)

Peut être adapter en mode manuel <http://www.fichier-pdf.fr/2015/08/03/drone-standard/> .

Monoplace : (c'est un vieux truc , il faut remplacer la 12,7mm par deux M60)
<http://www.fichier-pdf.fr/2014/01/09/strategie-et-tactique-0901/preview/page/17/>

Admission pour la formation spécial au combat .

les volontaires pour les 6 mois de formation combat doivent courir 3 km en 15 mn avec la tenue de combat et recommencer 15 min plus tard . (2 fois 3km en moins de 45 min).

Une fois dans la formation il faudra plusieurs type d'entraînement spécial pour éliminé tout ceux qui ne sont pas fait pour se genre de régiment .

Certain pense qu'il faut crier dans les oreilles du combattant en racontant des histoire louche (l'Américain par exemple s'entraîne comme ça) ____ Le légionnaire Allemand doit être mis a l'épreuve pour ses capacité a remplir une mission sur le terrain ,pas pour ses capacité a supporté des méthode psychologique un peut bidon (insulte etc...) , qui ne l'aide pas vraiment pendant le combat et ne construit pas son moral à toute épreuve .

Je donne un exemple d'entraînement parmi d'autre (à faire une dizaine de fois pendant la formation) :

étant donner un terrain long de 7 km et large d'1 km , vous pourrez faire des bande de 20 m de large espacé de 30 m , à l'intérieur duquel seront installer des charges explosif et sera envoyé des obus de 120 mm par mortier pendant la progression des combattants . (Il y a un risque d'être blesser par les projections de pierre ou des éclats d'obus , mais sa permet d'éliminé les faux combattants payé pour s'infiltrer dans les unités de choc dans le but d'affaiblir ou saboté pendant les combats ____ sa fait partie de l'épreuve pour se genre d'unité) .

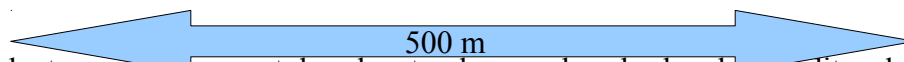
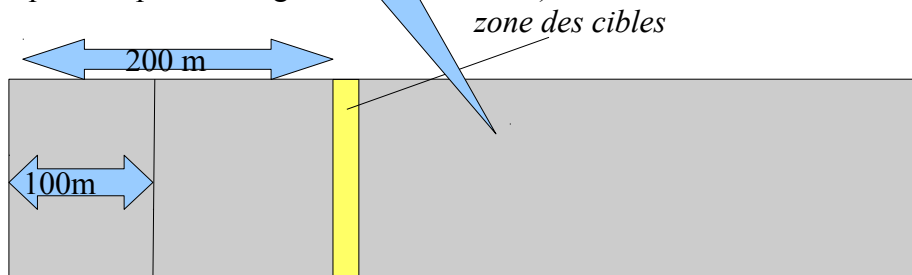
Le parcours se fera en 6 fois avec une épreuve de tir sur cible tout les 500 m .



500 m

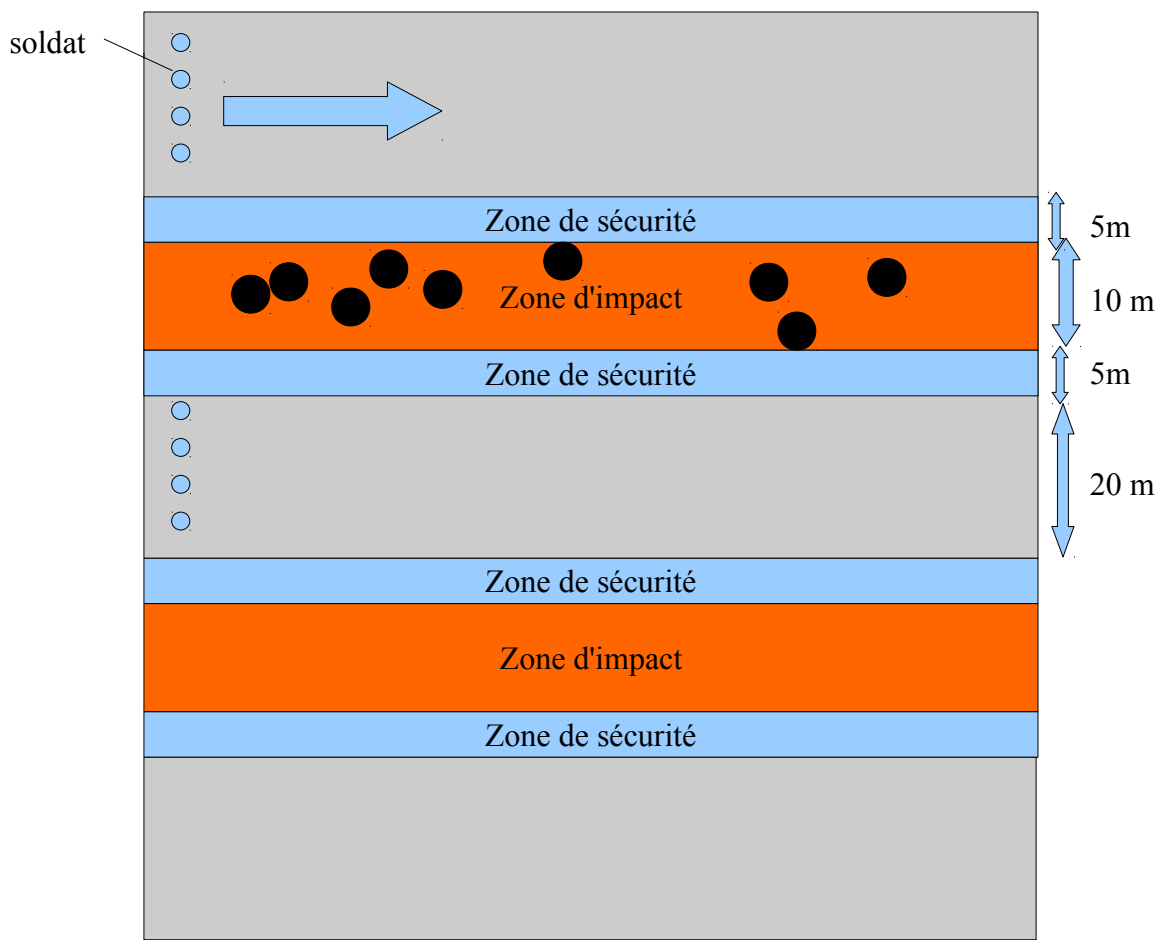
-1 signal est donné a chaque départ et a chaque arrivé (~2,5 min pour faire les 500 m donc si le combattant n'est pas arrivé à temps il va s'entraîner à courir 1 km en 6 mn pour pouvoir reprendre cette exercice il doit faire une fois par semaine donc il faudra qu'il rattrape le retard) .

Pendant qu'il est a l'arrêt il doit tirer sur ~5 cibles à 200m et continuer son parcours dès qu'il entend le signal de départ (le signal de départ vient ~2,5 mn après le signal d'arrivé) ____ Si le soldat n'a pas descendue toute les cibles il part quand même en continuant a essayer de descendre les cibles, ensuite il est bloqué a 100 m de la cible (il faut que les 5 cibles soit tomber pour pouvoir passer la ligne des 100 m) .



pendant son entraînement des obus tomberons dans les bande interdite a la circulation .

Le soldat circule entre 2 zone de sécurité



Les tireur d'obus sont aligné par rapport aux zones d'impact , il régle juste l'angle verticale pour essayer de tirer à hauteur des soldat qui cour donc il loupe pas la zone d'impact mais souvent l'obus tombera 20 m devant ou derrière (il tire d'environ 1,5 km avec les camions ou les mortier normale et se donnent le relais tout les 2km) .

Les épreuve de tir son variable (les fusils de chacun + une mitrailleuse et un lance roquette qu'il transportent en plus chacun a leur tour) _____ se type d'exercice qui fait partie des différente épreuve prévue dans la formation, peut être amélioré en installant des fusils sur les cible a bascule (avec une orientation variable conduit a distance), avec des balle en caoutchouc qui laisse des traces coloré sur celui qui est touché ... (le guidage du canon se fait avec une caméra sans viseur) .

Pour la protéction au visage contre les projection de terre ou de petit cailloux il faut adapter des visièrre en plactic sur le casque (<http://www.cindar.eu/de/index.php>) . Pour la protection au jambes vous coulez des élément avec le même plastic et vous fixer rapidement autour des jambes avec des attaches par dessus le pantalon et vous faite tenir le tout au ceinturon.

Lorsque la formation au combat pour intégrer se type de régiment est trop difficile pour l'engager volontaire, il pourra toujours demander d'être affecter tout de suite dans un régiment de combat normale comme 1er classe si il a tenue plus de 2 mois dans la formation spécial ou alors demander d'être transfert dans la formation au combat normale .

Il peut aussi demander d'être transférer dans une formation technique du génie ou du ravitaillement si sa fait moins d'un mois qu'il a commencer (si il réussi l'épreuve de sélection) .

Si il part tout se suite dans un régiment de combat normale , il suivra le stages de préparation au combat qui dure quelque semaine (c'est un stages classique) .

(il a bien 2 types de régiment de combat donc 2 formation au combat → une formation moins difficile pour le régiment de combat normale et l'autre difficile pour les régiments des troupes qui doivent percer les défenses ... les troupes de choc (vidéo a traduire en Allemand → <https://www.youtube.com/watch?v=aWTT0NUzjEo>) .

Ceux qui parte directement au régiment après les 2 mois de classe ferons une formation élémentaire au combat de ~1 mois et passerons un stage pour une spécialité (tir au lance roquette et entretien , tire au mortier et entretien , aide cuisinier , chauffeur etc... c'est des stages rapide de 1 ou 2 semaine , le reste sa se passe dans les entrainements pour le fonctionnement du régiment sur un champ de bataille)

- Je fait des mises a jour sur cette légion .

Fichier d'orientation principal

<http://www.fichier-pdf.fr/2015/06/09/fichier-d-orientation/>

Complément

<http://www.fichier-pdf.fr/2015/06/16/dossier-syrie-2/>

<http://www.fichier-pdf.fr/2015/05/17/syrie-et-irak/>

<http://www.fichier-pdf.fr/2015/06/27/halten-verst-rkten-kampf/>

<http://www.fichier-pdf.fr/2015/07/01/l-eglise-de-l-arme/>

<http://www.fichier-pdf.fr/2015/02/16/prototype-1/prototype.pdf>

<http://www.fichier-pdf.fr/2015/04/25/la-loi-de-faraday-c-est-ok/>

Fichier d'orientation en cours <http://www.fichier-pdf.fr/2015/08/04/depot-debilan-de-l-europe-1/>

Commentaire Youtube <http://www.fichier-pdf.fr/2015/08/03/commentaire-youtube/>

Un fichier qui concernent les procédure des créateur du Bidelberg (des trucs d'ingénieurs adapter aux société humaine et leurs moyens de développement ... lol , des vrai Lucifériens
<http://www.fichier-pdf.fr/2015/08/05/armes-silencieuses-pour-guerres-tranquilles/>

Remarque : Ils utilisent aussi les chaines de Markov pour avoir des probabilité sur l'avenir _____
(Conseil : entretenez un groupe de Mathématiciens qui s'ocuperons d'étudier cette théorie).

(Il faut rajouter une contrainte dans le dépôt de bilan potentiel de l'Europe par rapport a se groupe de Saucisse → Si toute les issus pour le développement de l'armé Allemande n°2 jusqu'au potentiel prévu des 12 divisions , alors tout les éléments du groupe Bidelberg seront supprimer physiquement pendant le dépôt de bilan de l' Europe ____ sa sera fait par les divers responsable de l'armé ou sa sera fait par les troupe Allemande mais sa sera fait _____. Il faut qu'il soit au courant de ça pour éviter qu'il prennent des décisions légèrement étant donner qu'ils ont accées a tout les outils industriel , économique et politique , ils sont lier au comité des 300 et le club de Rom qui forment les clefs pour les Franc-maçons → <http://www.24hgold.com/francais/contributor.aspx?article=4052099862G10020&contributor=Charleston+voice.>) _____ Pas besoin de tous les supprimer en cas de coup d'état Européen , juste le groupe Bidelberg .

(Conseil : Limiter le potentiel de la légion Allemande à 3 divisions pour avoir encore 9 divisions opérationel en cas d'infiltration de la Légion par se genre de calculateur).

Un peut de Business pour contribuer a la caisse de l'Armé <http://www.fichier-pdf.fr/2015/08/05/plan-cassos-3-1/>

(conseil : laisser la milice s'ocuper de cette affaire , l'armé passe juste prendre la taxe des 2 Euros sur la cartouche tout les mois ou tout les 3 mois c'est tout).

Le conseiller du Führer
FB