



DROPS Design®

Bare Branches BY DROPS DESIGN

Écharpe ajourée DROPS en "Vivaldi".

DROPS 151-7

DROPS design: Modèle n° oo-103

Groupe de fils C

Dimensions :

Largeur : 35 cm

Longueur : 160 cm

Fournitures :

DROPS VIVALDI de Garnstudio

100 g coloris n°08, vieux rose

AIGUILLE CIRCULAIRE (60 cm) DROPS n°7 – ou la taille adéquate pour obtenir un échantillon de 13 m x 18 rangs en point fantaisie = 10 x 10 cm.

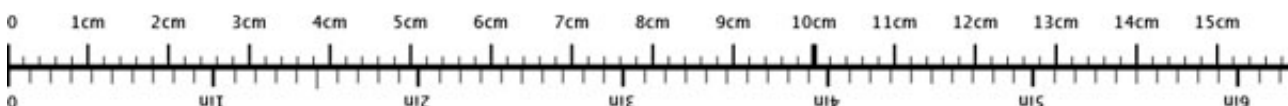


Toutes les qualités sont des fils DROPS. Les nuanciers et la liste des détaillants actuels sont disponibles sur www.garnstudio.com

Coût de la réalisation de ce modèle : à partir de 9.60 EUR / 12.00 CHF de fil à tricoter

Prix (AU 02.09.2015)

| | France | Belgique | Swiss | Canada |
|--|----------------------|----------------------|----------------------|----------------------|
| VIVALDI UNI COLOUR (50g) | 4.80 EUR | 4.80 EUR | 6.00 CHF | 7.90 CAD |
| Aiguilles à tricoter et crochets DROPS | à partir de 1.35 EUR | à partir de 1.35 EUR | à partir de 1.65 CHF | à partir de 1.50 CAD |



Pour une règle exacte à 100%, vous devez imprimer les explications en grand format (ne pas utiliser l'option de l'imprimante "ajuster à la page").

Explications du modèle DROPS 151-7 VOUS AVEZ BESOIN D'AIDE ? VOUS TROUVEREZ DES INFORMATIONS UTILES À CE SUJET À LA FIN DES EXPLICATIONS.

POINT MOUSSE (en allers et retours) :

Tricoter tous les rangs à l'endroit. 1 "côte" mousse = 2 rangs end.

DIAGRAMMES :

Voir les diagrammes A.1, A.2 et A.3. Les diagrammes montrent tous les rangs du point fantaisie, vus sur l'endroit.

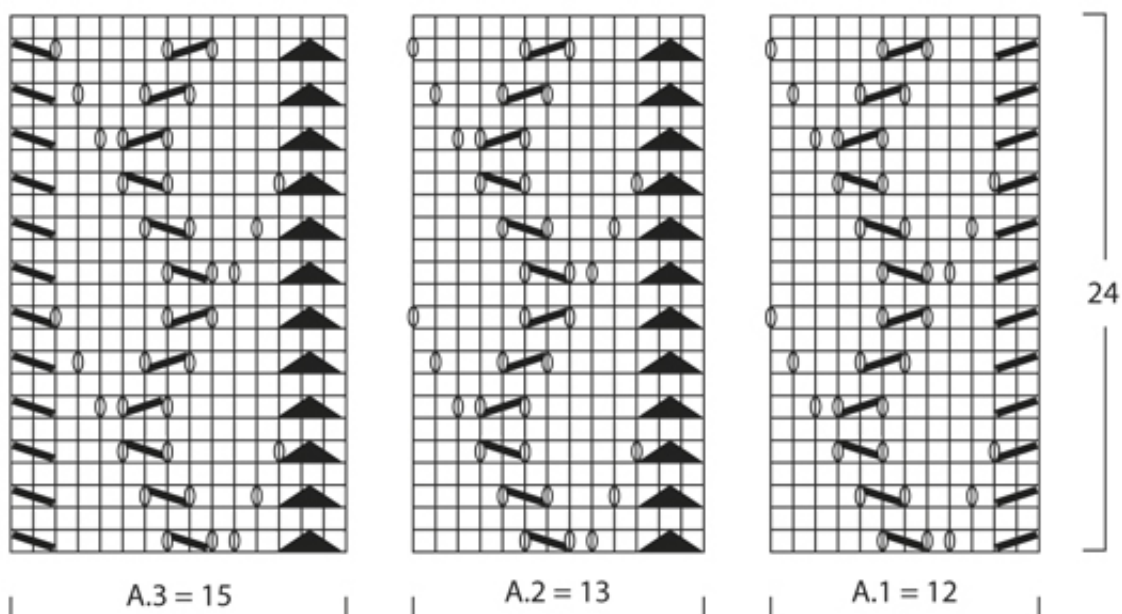
ÉCHARPE :

Monter 46 m sur les aiguilles 7 avec 1 fil Vivaldi. Tricoter 2 CÔTES MOUSSE – voir ci-dessus. Tricoter ensuite le rang suivant sur l'endroit ainsi: 3 m au point mousse, diagramme A.1 sur les 12 m suiv, A.2 sur les 13 m suiv, A.3 sur les 15 m suiv, 3 m au point mousse. Continuer ainsi jusqu'à ce que l'ouvrage mesure environ 158 cm, ajuster après 1 motif complet. Tricoter 2 côtes mousse. Rabattre souplement.

Légende diagramme(s)

- = 1 m end sur l'end, env sur l'env
- ▤ = 2 m ens à l'end
- ◻◻ = 1 jeté entre 2 m
- ▥ = glisser 1 m à l'end, 1 m end, passer la m glissée par-dessus la m tricotée
- ▧ = glisser 1 m à l'end, 2 m ens à l'end, passer la m glissée par-dessus la m tricotée

Diagramme(s) du modèle DROPS 151-7



Vous avez besoin d'aide pour ce modèle ?

Vous pouvez trouver 14 vidéos liées à ce modèle sous l'onglet vidéo :

<http://www.garnstudio.com/lang/en/pattern.php?id=6208&lang=en>

Nous sommes heureux de vous offrir des modèles corrects et faciles à comprendre.

Tous les modèles sont traduits à partir du norvégien, et vous pouvez systématiquement vérifier la version originale du modèle pour les mesures et calculs.

Si on nous signale une erreur potentielle, nous vérifions le modèle aussi vite que possible, et faisons une correction si nécessaire.

Cette correction est faite normalement dans un délai de 2-3 jours. Si aucune correction n'est faite, c'est parce que nous n'avons trouvé aucune erreur.

Nous vous recommandons alors de prendre contact avec le magasin où vous avez acheté la laine ou d'essayer de demander de l'aide sur les forums.

Trouvez un DROPS Superstore !

Strickcafé – Nordic Mart – Boutique Kalidou – A very bad sheep – Wool Warehouse – Wolshop–Grensstreek – Nordic Mart – USA & Canada – Luce laine tricot – Strickcafé – Madame Scrap



© 1982–2015 DROPS Design A/S. Tous droits réservés.

Ce document y compris ses sous-sections, sont protégés par le Copyright. Pour en savoir plus à ce sujet, cliquez sur le lien "Copyright" en bas de page sur notre site.