



# DROPS Design®

## Blue Leaf BY DROPS DESIGN

Veste oversize DROPS en point ajouré avec col châle, en "Vivaldi". Du S au XXXL

DROPS 149-31

DROPS design: Modèle n° oo-104

Groupe de fils C

Taille : S/M – L/XL – XXL/XXXL

Fournitures :

DROPS VIVALDI de Garnstudio

150-200-250 g coloris n° 30, mauve cendré

AIGUILLE CIRCULAIRE (60 et 80 cm) DROPS n°8 – ou la taille adéquate pour obtenir un échantillon de 12 m x 17 rangs en jersey = 10 x 10 cm.

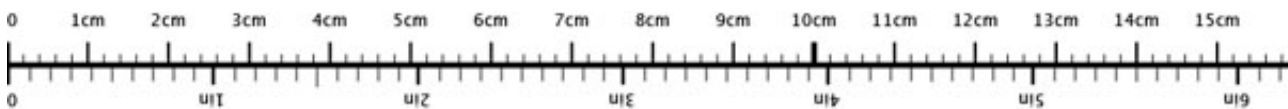


Toutes les qualités sont des fils DROPS. Les nuanciers et la liste des détaillants actuels sont disponibles sur [www.garnstudio.com](http://www.garnstudio.com)

Coût de la réalisation de ce modèle : à partir de 14.40 EUR / 18.00 CHF de fil à tricoter

Prix (AU 02.09.2015)

	France	Belgique	Swiss	Canada
VIVALDI UNI COLOUR (50g)	4.80 EUR	4.80 EUR	6.00 CHF	7.90 CAD
Aiguilles à tricoter et crochets DROPS	à partir de 1.35 EUR	à partir de 1.35 EUR	à partir de 1.65 CHF	à partir de 1.50 CAD



Pour une règle exacte à 100%, vous devez imprimer les explications en grand format (ne pas utiliser l'option de l'imprimante "ajuster à la page").

Explications du modèle DROPS 149-31 VOUS AVEZ BESOIN D'AIDE ? VOUS TROUVEREZ DES INFORMATIONS UTILES À CE SUJET À LA FIN DES EXPLICATIONS.

**POINT MOUSSE (en allers et retours) :**

Tricoter tous les rangs à l'endroit. 1 "côte" mousse = 2 rangs end.

**POINT FANTAISIE :**

Voir les diagrammes A.1, A.2, A.3 et A.4 – Les diagrammes montrent tous les rangs du point fantaisie, vus sur l'endroit.

Le motif se divise en 3 parties. Comme on diminue/augmente dans les différentes parties, les diagrammes peuvent paraître inadaptés, mais le nombre de mailles à la fin de chaque rang reste le même.

**DIMINUTIONS:**

Diminuer à 1 m lis du bord au point mousse. Toutes les diminutions se font sur l'endroit!

Diminuer avant 1 m lis ainsi: 2 m ens à l'end.

Diminuer après 1 m lis ainsi: Glisser 1 m à l'end, 1 m end, passer la m glissée par-dessus la m tricotée.

**ASTUCE TRICOT 1:**

Pour avoir une jolie finition du motif, continuer avec le diagramme A.3 au lieu de A.2 (devant droit) et A.1 au lieu de A.2 (devant gauche).

**RANGS RACCOURCIS :**

Pour que le col ait une plus jolie forme, on tricote des rangs raccourcis au point mousse ainsi: \* 2 rangs sur 15 m, 2 rangs sur toutes les mailles \*, répéter de \*-\* encore 1 fois.

**ASTUCE TRICOT 2:**

Quand on diminue de chaque côté de la manche et que le point ajouré A.4 continue, les rayures ajourées vont disparaître dans la manche. Tricoter en jersey les mailles qui ne peuvent plus se tricoter dans le motif.

**VESTE:****DEVANT DROIT :**

Se tricote en allers et retours sur aiguille circulaire.

Monter SOUPLEMENT 59-64-70 m (y compris 3-3-3 m de bordure devant et 1 m lis au point mousse) avec l'aiguille circulaire 8 en Vivaldi. Tricoter 2 CÔTES MOUSSE – voir ci-dessus. Tricoter ensuite ainsi sur l'endroit: 3-3-3 m de bordure devant au point mousse, POINT FANTAISIE en suivant le diagramme A.1 (= 12 m), A.2 au-dessus des 26-26-39 m suiv, A.3 (= 15 m), 2-7-0 m au point mousse, 1-1-1 m lis au point mousse. Continuer ainsi en le point fantaisie avec du point mousse sur le côté et sur la bordure devant.

À 50-54-59 cm de hauteur totale, rabattre pour l'emmanchure 2-7-13 m sur le côté au rang suivant sur l'envers = 57-57-57 m. Continuer ensuite en point fantaisie, avec 3 m de bordure devant au point mousse et 1-1-1 m lis au point mousse sur le côté. NOTE! En taille XXL/XXXL, continuer avec 1 m lis au point mousse et A.3 au lieu de A.2 au-dessus du dernier rapport de A.2 (côté emmanchure) ainsi: 3 m de bordure devant au point mousse, A.1 (= 12 m), A.2 au-dessus des 26 m suiv, A.3 (= 15 m), 1 m lis au point mousse.

À 70-76-83 cm de hauteur totale, rabattre les 27 premières m sur l'envers = il reste 30 m pour le col. Tricoter ensuite ainsi sur l'envers: A.3, A.1, 3 m de bordure devant au point mousse – Voir ASTUCE TRICOT 1! Quand le col mesure environ 10 cm, tricoter des RANGS RACCOURCIS – voir ci-dessus – , en commençant sur l'endroit . Rabattre souplement.

**DEVANT GAUCHE :**

Se tricote en allers et retours sur aiguille circulaire.

Monter SOUPLEMENT 59-64-70 m (y compris 3-3-3 m de bordure devant et 1 m lis au point mousse) avec l'aiguille circulaire 8 en Vivaldi. Tricoter 2 CÔTES MOUSSE – voir ci-dessus. Tricoter ensuite ainsi sur l'endroit:

1-1-1 m lis au point mousse, 2-7-0 m au point mousse, A.1 (= 12 m), A.2 au-dessus des 26-26-39 m suiv, A.3 (= 15 m), 3 m de bordure devant au point mousse. Continuer ainsi en point fantaisie avec du point mousse sur le côté et sur la bordure devant.

À 50-54-59 cm de hauteur totale, rabattre sur l'endroit 2-7-13 m sur le côté pour l'emmanchure = 57-57-57 m. Continuer en point fantaisie, avec 3 m de bordure devant au point mousse et 1-1-1 m lis au point mousse sur le côté. NOTE! En taille XXL/XXXL, continuer avec 1 m lis au point mousse et A.1 au lieu de A.2 au-dessus du 1<sup>er</sup> rapport de A.2 (rapport côté emmanchure) ainsi: 1-1-1 m lis au point mousse, A.1 (= 12 m), A.2 au-dessus des 26 m suiv, A.3 (= 15 m), 3 m de bordure devant au point mousse.

À 70-76-83 cm de hauteur totale, rabattre les 27 premières m sur l'endroit = il reste 30 m pour le col. Tricoter ensuite ainsi sur l'endroit: A.1, A.3, 3 m de bordure devant au point mousse - Voir ASTUCE TRICOT 1! Quand le col mesure environ 10 cm, tricoter des RANGS RACCOURCIS - voir ci-dessus -, en commençant sur l'envers. Rabattre souplement.

#### DOS :

Monter SOUPLEMENT 85-95-107 m (y compris 1-1-1 m lis de chaque côté) avec l'aiguille circulaire 8 en Vivaldi. Tricoter 2 côtes mousse - voir ci-dessus. Tricoter ensuite ainsi sur l'endroit: 1-1-1 m lis, 2-7-0 m au point mousse, A.1 (= 12 m), A.2 au-dessus des 52-52-78 m suiv, A.3 (= 15 m), 2-7-0 m au point mousse, 1-1-1 m lis. Continuer en point fantaisie ainsi avec les m lis au point mousse de chaque côté.

À 50-54-59 cm de hauteur totale, rabattre 2-7-13 m au début des 2 rangs suivants = 81-81-81 m. Continuer en point fantaisie comme avant avec 1 m lis au point mousse de chaque côté. NOTE! En taille XXL/XXXL, continuer avec 1 m lis au point mousse et A.1 au lieu de A.2 (à droite) et A.3 au lieu de A.2 (à gauche) sur les bords, côté emmanchures.

À 68-74-81 cm de hauteur totale, rabattre les 27-27-27 m centrales pour l'encolure et terminer chaque épaule séparément. Rabattre souplement à 70-76-83 cm de hauteur totale.

Faire une jolie couture pour assembler les épaules devants et dos, coudre dans les mailles les plus à l'extérieur.

#### MANCHES :

Les manches se tricotent allers et retours sur l'aiguille circulaire.

Commencer en bas de l'emmanchure et relever 68-74-82 m à 1 m lis point mousse du bord autour de l'emmanchure = environ 1 m tous les rang. Tricoter 1 rang env, EN MÊME TEMPS, répartir 18-20-22 diminutions (tricoter ens à l'env toutes les 3èmes et 4èmes m environ) = 50-54-60 m y compris 1 m lis au point mousse de chaque côté.

Tricoter ensuite ainsi sur l'endroit: 1 m lis au point mousse, 5-7-7 m en jersey, \* A.4, 6-6-8 m en jersey \*, répéter de \*-\* encore 2 fois (= 3 fois au total), A.4, 5-7-7 m en jersey, 1 m lis au point mousse. Continuer en allers et retours ainsi, en point fantaisie et jersey avec 1 m lis au point mousse de chaque côté.

Quand la manche mesure 3 cm, diminuer 1 m de chaque côté en tricotant 2 m ens à l'end. Continuer comme avant EN MÊME TEMPS, diminuer 1 m de chaque côté encore 9-9-12 fois tous les 3-3½-2½ cm (= 10-10-13 fois au total) - Voir ASTUCE TRICOT 2! Quand toutes les diminutions sont faites, il reste 30-34-34 m y compris 1 m lis au point mousse de chaque côté. Tricoter jusqu'à ce que la manche mesure 39-41-43 cm.

Tricoter ensuite 2 côtes mousse et rabattre SOUPLEMENT avec 2 fils .






Tricoter l'autre manche de la même façon.

#### ASSEMBLAGE :

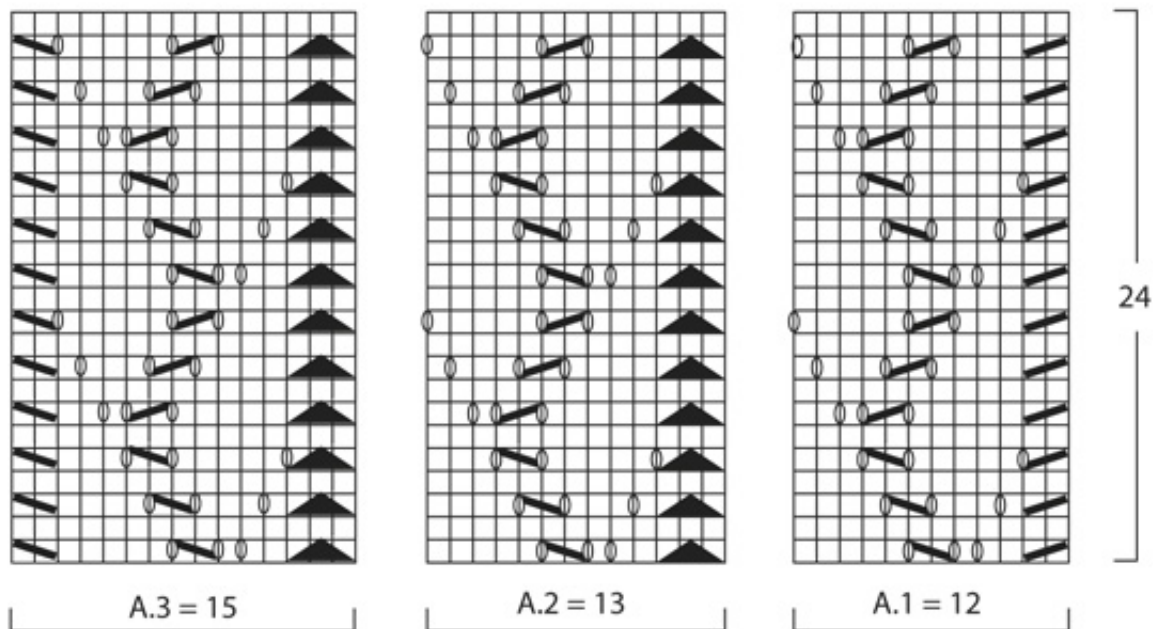
Faire la couture des manches. Coudre les côtés dans le brin avant des mailles les plus à l'extérieur.

Assembler le col milieu dos. Coudre le col en le répartissant régulièrement et soigneusement le long de l'encolure dos.

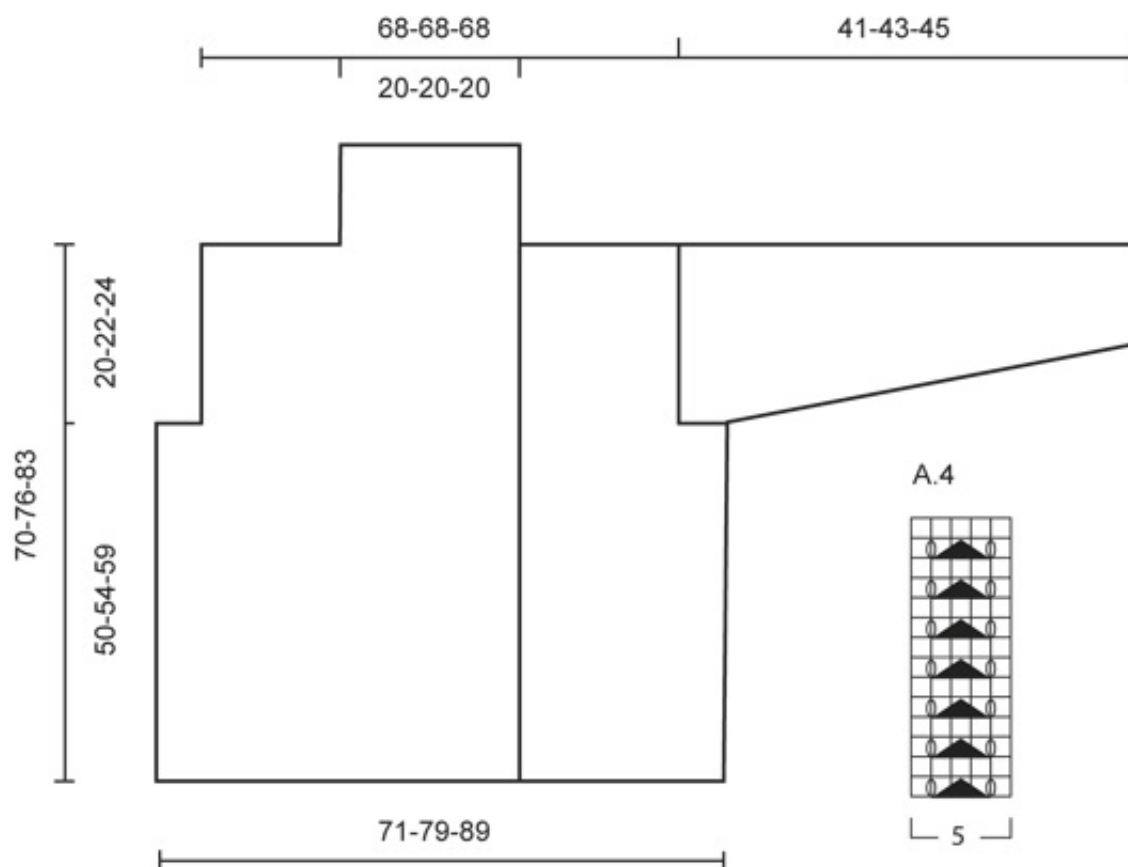
## Légende diagramme(s)

-  = 1 m end sur l'end, env sur l'env
-  = 2 m ens à l'end
-  = 1 jeté entre 2 m
-  = glisser 1 m à l'end, 1 m end, passer la m glissée par-dessus la m tricotée
-  = glisser 1 m à l'end, 2 m ens à l'end, passer la m glissée par-dessus la m tricotée

## Diagramme(s) du modèle DROPS 149-31



# Diagramme(s) du modèle DROPS 149-31



---

## Vous avez besoin d'aide pour ce modèle ?

Vous pouvez trouver 18 vidéos liées à ce modèle sous l'onglet vidéo :

<http://www.garnstudio.com/lang/en/pattern.php?id=6219&lang=en>

Nous sommes heureux de vous offrir des modèles corrects et faciles à comprendre.

Tous les modèles sont traduits à partir du norvégien, et vous pouvez systématiquement vérifier la version originale du modèle pour les mesures et calculs.

Si on nous signale une erreur potentielle, nous vérifions le modèle aussi vite que possible, et faisons une correction si nécessaire.

Cette correction est faite normalement dans un délai de 2-3 jours. Si aucune correction n'est faite, c'est parce que nous n'avons trouvé aucune erreur.

Nous vous recommandons alors de prendre contact avec le magasin où vous avez acheté la laine ou d'essayer de demander de l'aide sur les forums.

Trouvez un DROPS Superstore !

Strickcafé – Nordic Mart – Boutique Kalidou – A very bad sheep – Wool Warehouse – Wolshop–Grensstreek – Nordic Mart – USA & Canada – Luce laine tricot – Strickcafé – Madame Scrap



© 1982-2015 DROPS Design A/S. Tous droits réservés.

Ce document y compris ses sous-sections, sont protégés par le Copyright. Pour en savoir plus à ce sujet, cliquez sur le lien "Copyright" en bas de page sur notre site.